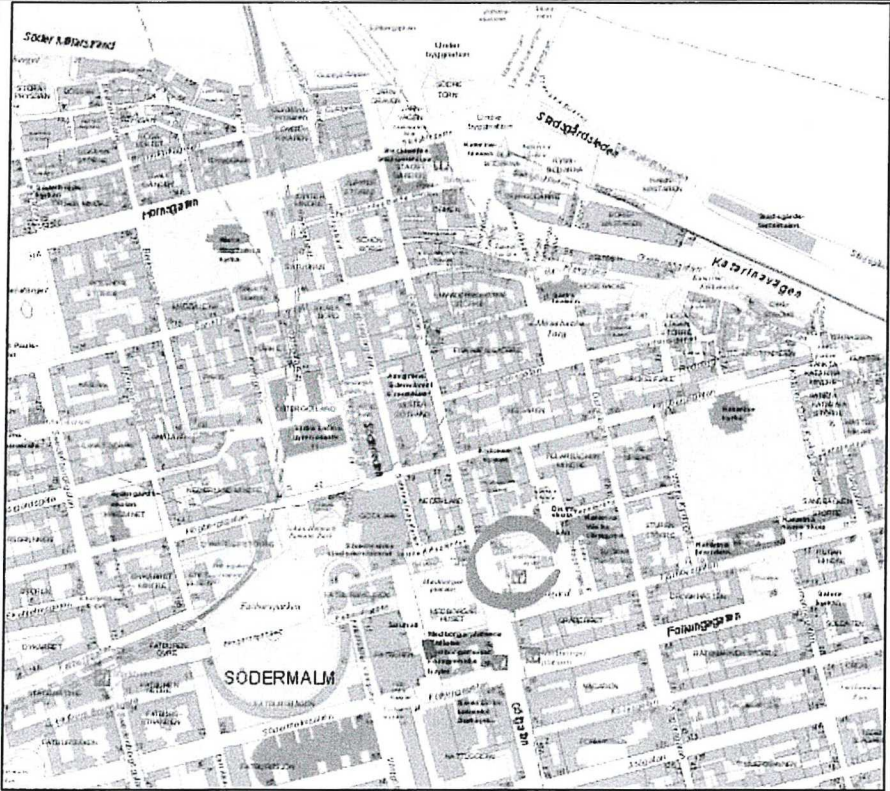


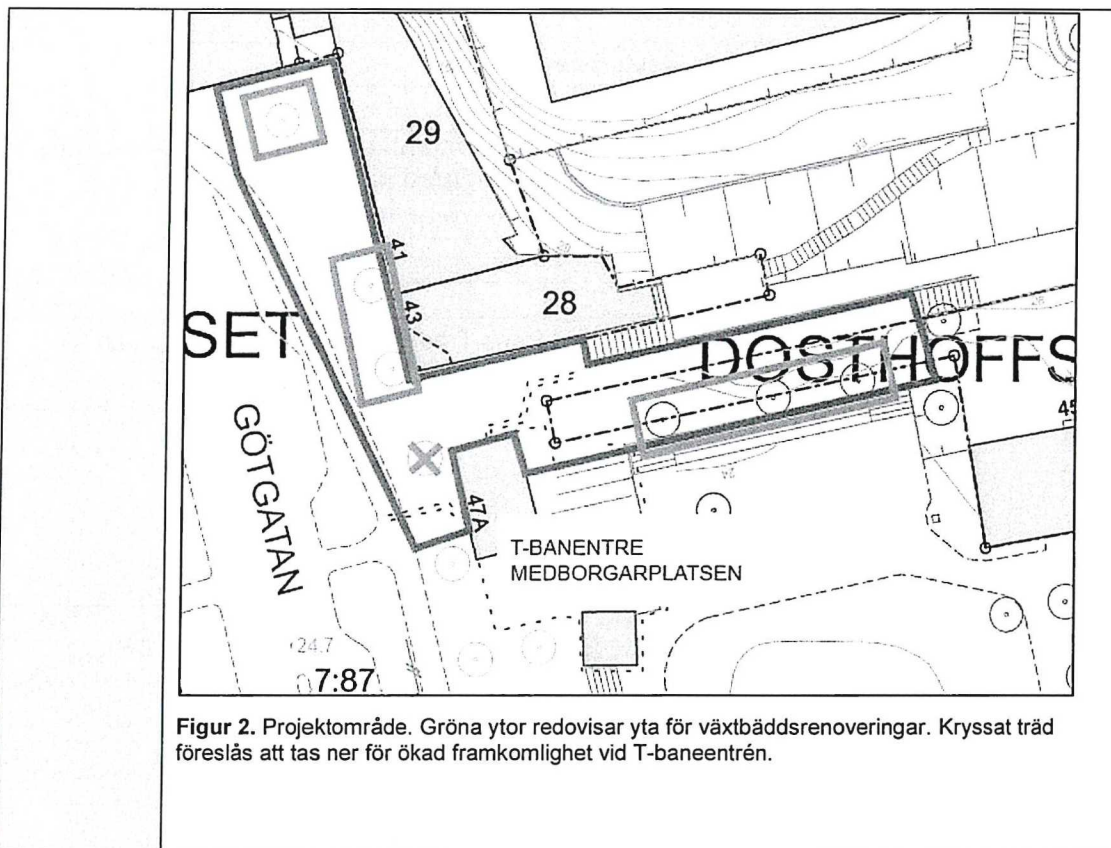


Start PM

|               |   |
|---------------|---|
| Upprättad av  | Ewa Reuterbrand   |
| Datum         | 2021.03.25  |
| Projektnamn   | Förbättrad lokal dagvattenhantering genom växtbäddsrenovering för del av Björns Trädgård på Södermalm |
| Huvudprojekt  | Ges av avdelningens verksamhetsplanerare  |
| Projektnummer | Ges av avdelningens verksamhetsplanerare  |

|          |   |
|----------|---|
| Adress   | Nordvästra delen av Björns Trädgård samt del av Götgatan                            |
| Stadsdel | Södermalm   |
| Kartbild |  |

Figur 1. Projektområdets läge på Södermalm.



|                                 |   |
|---------------------------------|---|
| <b>Projektets mål och syfte</b> | <p><b>BAKGRUND</b></p> <p>Den aktuella ytan ligger i anslutning till och direkt norr om Björns Trädgård. Den utgörs av del av trottoar utmed Götgatan och österut förbi Medborgarplatsens T-baneentré, utmed trapplopp upp mot moskén och vidare fram till fastigheten Dosthoffska huset som inrymmer förskoleverksamhet. Här rör sig dagligen många människor såväl vardag som helg, speciellt i anslutning till Medborgarplatsens T-baneentré samt som genväg mot Mosebacke, arbetsplatser, skola och moskén. Del av ytan utgörs av en frimärksplan för fastighetsmark med x-område för att säkra angöring till förskoleverksamheten.</p> <p>Under 2020 färdigställs en upprustning av Björns Trädgårds gräs- och grusytor samt lekplats genom trygghetsmedel via Södermalms Stadsdelsförvaltning.</p> <p><b>MÅL OCH SYFTE</b></p> <p>Målet med genomförandet är att leda lokalt dagvattnet till växtbäddar för befintliga träd och därmed åstadkomma god framkomlighet för gående samt ändamålsenlig yta för uteserveringar. Samtidigt minimeras</p> |
|---------------------------------|---|



|  |  |
|--|--|
|  | översvämningsrisk för privata fastigheter samt T-baneentrén. Dagvatten leds till befintliga träd som förses med luftningsbrunnar och nya växtbäddar med biokol och stenkross. Genom att utnyttja lokalt dagvatten för bevattning av gatu- och parkträden skapas ett bättre lokalklimat. Att fördröja dagvattnet ger även träden bättre förutsättningar att klara extrem torka. Materialet i växtbäddarna kommer från återvunnet material vilket är fördelaktigt ur klimatsynpunkt. |
|--|--|

Fyll i projektets tidplan med X

| Tidplan      | 2021 |     |     |     | 20  |     |     |     | 20  |     |     |     | 20  |     |     |     |
|--------------|------|-----|-----|-----|-----|-----|-----|-----|-----|-----|-----|-----|-----|-----|-----|-----|
|              | Kv1  | Kv2 | Kv3 | Kv4 | Kv1 | Kv2 | Kv3 | Kv4 | Kv1 | Kv2 | Kv3 | Kv4 | Kv1 | Kv2 | Kv3 | Kv4 |
| Program      | X    |     |     |     |     |     |     |     |     |     |     |     |     |     |     |     |
| Projektering |      | X   |     |     |     |     |     |     |     |     |     |     |     |     |     |     |
| Entreprenad  |      |     | X   | X   |     |     |     |     |     |     |     |     |     |     |     |     |

Fyll i projektets budget per år i tkr

| Budget (tkr)        | 2021 | 20 | 20 | 20 | Summa |
|---------------------|------|----|----|----|-------|
| Utgifter            | 3000 |    |    |    | 3000  |
| Inkomster (ev.)     |      |    |    |    |       |
| <b>Total budget</b> | 3000 |    |    |    |       |

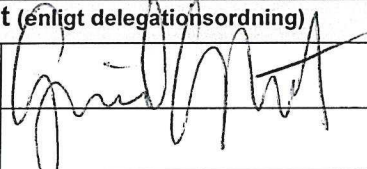
| Ansvar/<br>Organisation | Program och projektering  | Entreprenadskede   |
|-------------------------|---|--|
| Ansvarig projektledare  | Ewa Reuterbrand   | Joakim Josefsson   |
| Medverkande (namn)      | Joakim Josefsson, träd<br>Fredrik Sundström, gatuunderhåll<br>Magnus Lans, belysning<br>Emil Hammarström<br>Emma Vestberg, Anna Nordin<br>Kolla om behov<br>Fredrika Orefelt<br>- | Ewa Reuterbrand, landskap<br>Fredrik Sundström, gatuunderhåll<br>Magnus Lans, belysning<br>Emil Hammarström<br>Emma Vestberg, Anna Nordin<br>Kolla om behov<br>Fredrika Orefelt<br>- |
| - Stadsmiljö            |   |  |
| - Stadsmiljö            |   |  |
| - Infrastruktur         |   |  |
| - Trafikplanering       |   |  |
| - Tillstånd             |   |  |
| - Kommunikation         |   |  |
| - SDF                   |   |  |
| - Annan förv./bolag     |   |  |
| - Privat aktör          | David Zinders, bygglidning träd   | David Zinders, bygglidning träd  |





| Konsekvensbeskrivning       |   |
|-----------------------------|---|
| Driftkonsekvenser           | Minskade omkostnader då grusytor ersätts med plattytor samt ny fungerande dagvattenhantering.                             |
| Trafikkonsekvenser          | Bättre framkomlighet för gående mellan T-bana och busshållplats.  |
| Framkomlighetsstrategin     | Ökad framkomlighet för gående då grusytor ersätts med plattytor.  |
| Miljökonsekvenser           | Förbättrad lokal dagvattenhantering genom fördröjning i nya växtbäddar med biokol. Ökad livslängd för park- och gatuträd. |
| Sociala konsekvenser        | Bättre framkomlighet på yta mellan T-bana, busshållplats och sociala ytor (Medborgarplatsen och Björns Trädgård).         |
| Jämställdhetskonsekvenser   | Bättre framkomlighet för alla då grusytor ersätts med plattytor.  |
| Tillgänglighetskonsekvenser | Bättre framkomlighet för alla då grusytor ersätts med plattytor.  |
| Risikonsekvenser            | Störningar för framkomlighet vid T-bana i samband med markarbeten.  |
| Andra konsekvenser          | ?   |

2

| Genomförandebeslut (enligt delegationsordning) |  |       |  |
|--|--|-------|--|
| Namn   |  | Datum |  |
| Investeringsutgift (brutto, mnkr)              |  |       |  |

| Reviderat Genomförandebeslut (enligt delegationsordning) |  |       |  |
|--|--|-------|--|
| Namn   |  | Datum |  |
| Investeringsutgift (brutto, mnkr)                        |  |       |  |
| Ändringen avser (budget, projektets resultat, annat?)    |  |       |  |

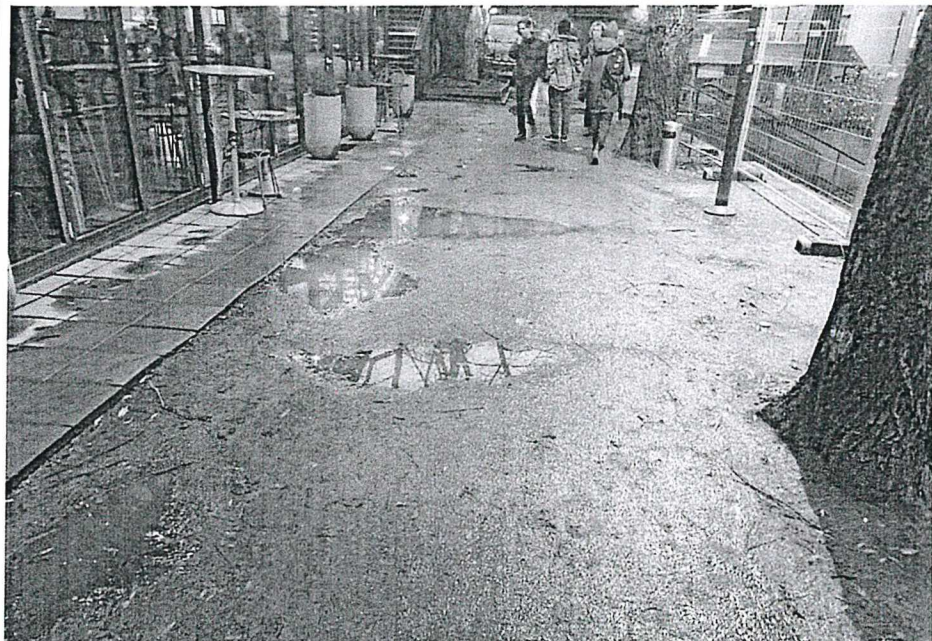
Slutredovisning



Bilder  
före



Plattyta vid T-baneentrén. Höjdsättnings- och avvattningsproblem.



Stenmjölsyta i anslutning till Björns Trädgård. Höjdsättnings- och avvattningsproblem och påkörningskador på träd.





Stenmjölsyta i anslutning till Björns Trädgård. Höjsättnings- och avvattningsproblem.



Befintliga träd är i stort behov av växtbäddsrenovering. Ett träd väster om T-baneentrén bör tas ner för ökad framkomlighet och trafiksäkerhet för gående i en trång sektion mot cykelbana och övergång till busshållplatser och Medborgarplatsen.



|                         |  |
|-------------------------|--|
| <b>Bilder<br/>efter</b> |  |
|-------------------------|--|

|   |  |
|---|--|
| <b>Beskrivning av<br/>eventuella avvikelser<br/>i projektets<br/>genomförande</b> |  |
|---|--|

|  |  |
|--|--|
| <b>Beskrivning av<br/>ekonomiskt utfall:<br/>varför avvikelse mot<br/>kalkylerade utgifter</b> |  |
|--|--|

|  |  |              |  |
|--|--|--------------|--|
| <b>Slutredovisat (enligt delegationsordning)</b> |  |              |  |
| <b>Namn</b>                                      |  | <b>Datum</b> |  |

