

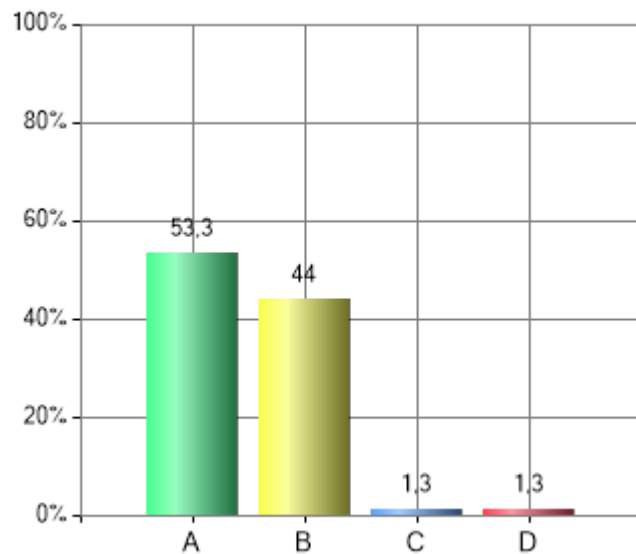
# Cykelenkät i Tyresö kommun

## 1. Kön

Namn	Antal	%
A: Kvinna	40	53,3
B: Man	33	44
C: Annat	1	1,3
D: Vill inte uppge	1	1,3
Totalt	75	100

Svarsfrekvens

97,4% (75/77)

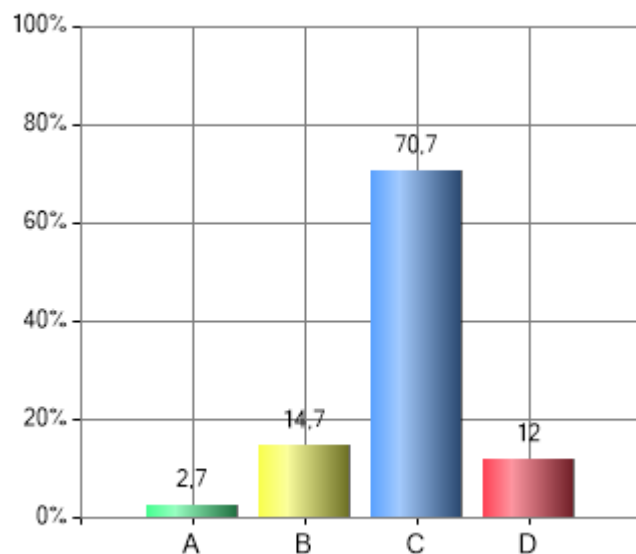


## 2. Ålder

Namn	Antal	%
A: Under 18 år	2	2,7
B: 18-30	11	14,7
C: 31-60	53	70,7
D: Över 60 år	9	12
Totalt	75	100

Svarsfrekvens

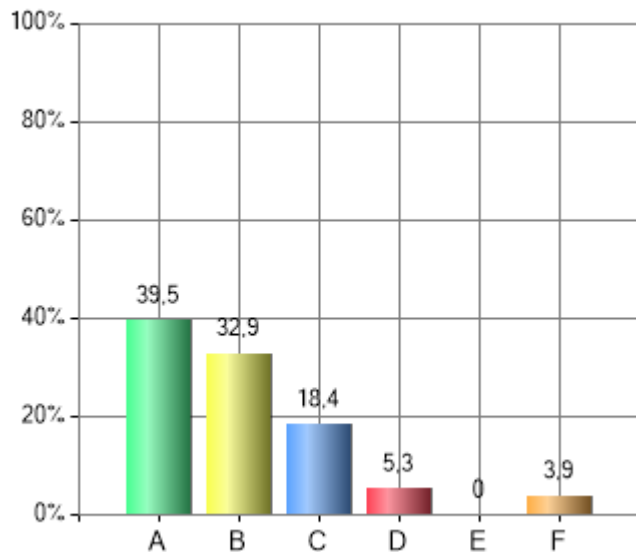
97,4% (75/77)



### 3. Hur ofta cyklar du under sommarhalvåret?

Namn	Antal	%
A: Dagligen	30	39,5
B: Tre till fyra gånger i veckan	25	32,9
C: En till två gånger i veckan	14	18,4
D: Färre än en gång i veckan	4	5,3
E: Färre än en gång i månaden	0	0
F: Aldrig	3	3,9
Totalt	76	100

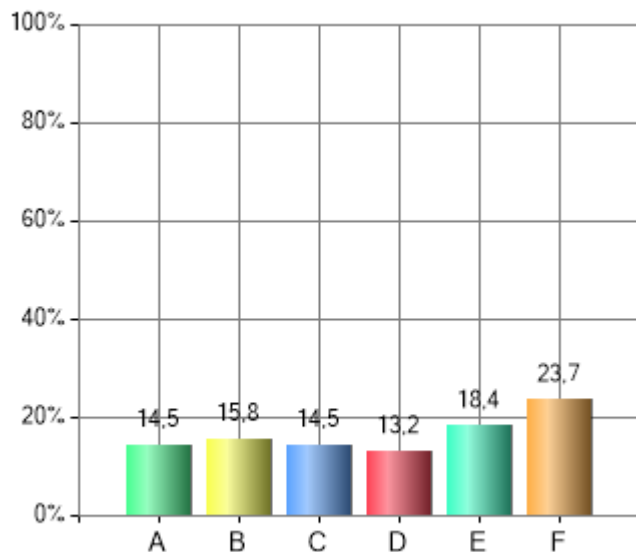
Svarsfrekvens
98,7% (76/77)



### 4. Hur ofta cyklar du under vinterhalvåret?

Namn	Antal	%
A: Dagligen	11	14,5
B: Tre till fyra gånger i veckan	12	15,8
C: En till två gånger i veckan	11	14,5
D: Färre än en gång i veckan	10	13,2
E: Färre än en gång i månaden	14	18,4
F: Aldrig	18	23,7
Totalt	76	100

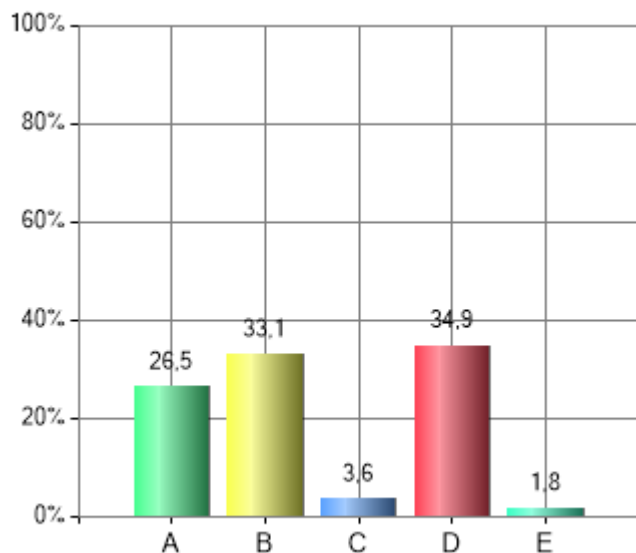
Svarsfrekvens
98,7% (76/77)



### 5. När använder du cykeln?

Namn	Antal	%
A: Till jobbet	44	26,5
B: För att uträtta ärenden	55	33,1
C: Till skolan	6	3,6
D: På fritiden	58	34,9
E: Annat	3	1,8
Totalt	166	100

Svarsfrekvens
94,8% (73/77)



### Om man svarat "annat" på fråga 5.

Namn	Svar
	För att träna
	Till vänner och för motion.
	Hålla mig i form, både mentalt och fysiskt. Det ger mig glädje och livslust.

Svarsfrekvens

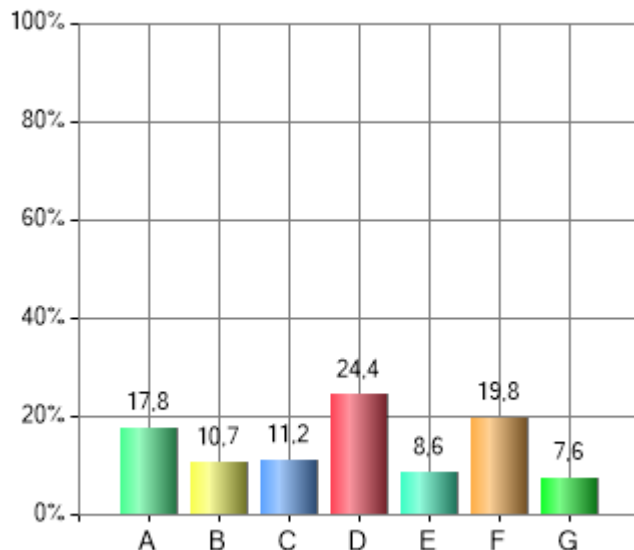
3,9% (3/77)

### 6. Jag skulle använda cykeln i större utsträckning om...

Namn	Antal	%
A: Det kändes säkrare att cykla (exempelvis om trafiken känns säker, det inte finns några osäkra passager)	35	17,8
B: Cykelbanan var mer upplyst	21	10,7
C: Det kändes tryggare att cykla (exempelvis om träd eller buskage skymmer sikt och gör det otryggt)	22	11,2
D: Det fanns fler utbyggda cykelbanor	48	24,4
E: Det var mer skyltat/lättare att hitta	17	8,6
F: Det fanns bättre möjligheter för att parkera cykeln säkert	39	19,8
G: Annat	15	7,6
Totalt	197	100

Svarsfrekvens

92,2% (71/77)



### Om man svarat "annat" på fråga 6.

Namn	Svar
	Jag skulle cykla oftare om det gick fortare och var lättare att få med sig en massa prylar om om vädret var stabilare så man inte behövde vara beredd på allt från högsommar till höststormar.
	Önskar tvätt- och underhålls-stationer för att underlätta underhållet av cykeln speciellt under vinter med all salt som förstör cykeln
	Jobbpendlade dagligen - ni helt distansarbete.
	Om jag hade en elcykel
	Bättre sopat och snöröjt
	Att man inte behöver cykla brevid bilvägar, finare naturnära vägar ist
	Sluta med "snuttifieringen" av gång- och cykelbanor .exempel: sträckan från Strandtorget till Uddby Gård/Alby. Först gångbana några meter, gemensam cykel - och gångbana, så enbart gångbana och sedan bara bilbäg . Detta på en kort sträcka med många besökare/boende. Totalt virrvarr och bitvis mörkt. Om hästar är tillättna- skylta! Rotvik gård säger att de har kommunens tillstånd att använda gång/cykelbanor, vilket strider mot gängse regler. Inte kul att halka i hästskit i mörker.
	Angeläget att inte stigcykling inskränks.
	Om viktiga cykelstråk kändes enkla och självklara. Frånvaro av onödiga stopp, höjdskillnader och omvägar. Att jag det är tydligt vad som gäller, och att min färdväg känns som en riktig väg. Frånvaro av konflikt/trängsel med fotgängare.
	Så fort sand o grus sopas bort kan jag börja cykla så tidigare sopning av gång o cykelstråk , gärna i mars om det är snöfritt, skulle bidra
	Bättre underhåll av vägar och cykelbanor!
	cykel park med flow trails tack
	Att kommunens arbetsplatser som tex skolor och förskolor erbjöd läsbart cykeltur till personalen. Det skulle bidra till att fler cyklar och förbättra både miljön och hälsa.
	Lagstadgning om 1,5-metersregeln vid omkörning, och att polisen tog hårdare tag mot livsfarliga bilister
	Prioritera breda körbanor med vägren som har bra asfalt och är röjd från grus istället för cykelbanor. Gäller t ex Nyforsvägen/Gammelströms väg och Brakmarsvägen. Helt onödiga cykelbanor som gör cykling osäkrare och långsammare pga att man som cyklist samsas med gående och soptunnor mm.

Svarsfrekvens

19,5% (15/77)

**7. Kartfråga fritext: Ge exempel på platser och sträckor där du tycker det känns osäkert att cykla, där skyltningen borde vara tydligare eller annat som du tycker borde förbättras för cyklister.**

Namn	Svar
	Behövs cykelväg från Hanviken/Kunskapsskolan till Flatenbadet
	Gör cykelbana/cykelstråk längs Gudöbroleden/Tyresövägen från korsningen Skrubba Malmväg till Flatenvägen. Cykelstråket längs Gudöbroleden blir då komplett, vilket skulle förenkla daglig cykelpendling för många, och därigenom förhoppningsvis minska bilåkande och sänka trycket på kollektivtrafiken. I nuläget leds cykelpendlare in längs Skrubba Malmväg och sedan en omväg förbi Åltabergsvägen innan man ansluter till cykelstråket på Flatenvägen igen. Jag pendlar med cykel till Stockholm dagligen, året runt sedan flera år, och hoppas kunna motivera fler personer att välja cykel. En enkel pendlingsväg utan omvägar tror jag skulle vara mycket positivt.
	För mycket omvägar från strandtorget mot bollmora
	-
	Finns inga platser som jag tycker det känns osäkert att cykla på men däremot väglag som känns osäkert typ ymmigt snöfall
	Mokärsvägen, Svartbäcksvägen
	Cykelbanorna i Tyresö är generellt i ganska dåligt skick. Önskar cykelbana förbi centrum.
	Mer passager över/under Tyresövägen med trafikljus och bättre sikt.
	G/c banan (Rödingevägen) från nya förskolan Vattenhullet via Centrum, Bollmoravägen mot BRF Pluto. Felskyttat, skymda korsningar med biltrafik till b l a Stimmet. Varutransporter till förskolan Sagan på g/c banan. När jag svänger vänster på Bollmoravägen hamnar jag på trottoaren fram till korsningen Myggdalsvägen. Trafikljuset där bara för gående och galet långa intervaller med rött ljus. Cykelöverfarten vid Granängsvägen är livsfarlig. Tidigare cyklade jag övre vägen mellan Sikvägen och Stimmet och tunneln under Bollmoravägen. Den vägen är avstängd nu.
	Cykelöverfarten vid trafikplats Hedvigslund, med bilar från motorvägen och korsande cykelbana, känns överfarten osäker.
	Området kring Trollbäcken mot Haninge och även mot Tyresö centrum. Känns otryggt att cykla här med få trottoarer och cykelvägar. Vågar absolut inte cykla med barn. Hade cyklat betydligt mer både till jobbet och på fritiden om det kändes säkrare här. Tar gärna cykeln om det finns bra och trygga cykelvägar.
	Saknas sammanhängande cykelbanor i kommunen.
	Slottet till centrum upplever jag som mindre skottat/sopat än exempelvis ut mot krusboda, njupkärr. Jag rör mig över stora delar och upplever det olika. Att strandområdet känns så, samt Rotviksbacken är synd då det begränsar barnens möjlighet att cykla säkert.
	Bättre cykelvägar i trollbäcken, saknas trottoarer där man kan cykla
	Jag tycker att det borde finnas en sammanhängande cykelväg längs med Tyresövägen från simhallen till Tyresö skola.
	I centrum sammanfoga wättingegårdsvägened bollmoravägen. Cykelbana mellan njupkärrsvägen och kärrvägen.
	Sträckan Njupkärrsväge-Kärrvägen-Vendelsövägen ända ner till korsningen Fornuddsvägen saknar säkra cykelvägar (utom en kort sträcka utmed IP) vilket får till följd att de flesta cyklar på trottoarerna dessa sträckor (och tyvärr även andra delar av Tyresö som saknar cykelväg). Tryggheten med cykelvägar är bra men har tyvärr medfört att i avsaknad av den tryggheten tar sig alltför många rätten att cykla på trottoarerna istället vilket orsakar stor otrygghet för framför allt fotgängarna. Detta medför onödiga motsättningar mellan grupperna, efterlyser tydliga informationskampanjer i kommunen! Av samma skäl ser jag gärna fler cykelvägar i Trollbäcken i stort, finns betydligt färre här än i Bollmora. Fornuddsvägen, Trängsundsvägen samt Persuddevägen skulle berikas av cykelvägar och samtidigt ge fotgängarna trygga promenader.
	Sluta tvinga folk att cykla genom att göra det svårt för folk att köra bil. Lägg resurserna på att göra det bra för alla jävla miljömuppar!
	Vid simhallen och ishallen
	För mörkt mkt träd och dålig belysning
	Inget jag tänkt på. Det är lätt att cykla i Tyresö. Det är dock dåligt med bra säkra parkeringar ex på vallen och i centrum. Det borde finnas stödsäkra parkeringar vid alla idrottesplatser och skolor. Vi kör barnen i onödan pga många stölder vid dessa platser
	Allmänt; tillse att det inte är hål, gropar etc. Förbättra underhållet!
	Att alla gång/cykelbanor delas upp genom målade sträck på vägen.
	Det vore bra om alla kombinerade cykel och gångbanor markeras upp på samma sätt så att folk slipper bli förvirrade vart man ska cykla respektive gå.
	Mellan Trollbäcken och Tyreso C . Kaos idag i backen vid Njupkärrsvägen . Skolbarn , cyklister , hundar mm skall dela på gångbanan. Mellan Södergården och IP finns ingen cykelväg
	Mycket mörk gångtunnel under tyresövägen vid Masten när man kommer från Storkällans kyrkogård. Där är även väldigt dålig sikt och plötsliga möten dyker upp då banan svänger och delas.
	Det känns trångt att cykla förbi centrum för att markeringarna slutar och cykel/gångbanan smalnar av. Varför inte markera cykel och gångbanor hela vägen ?
	Där cykelbannan tar slut vid paddelbanan till rondellen vid pumphuset behövs bredare och uppdelad väg. precis som vägen mot Krusboda (Wättingen Gårdsväg)
	Fårdala, mellan tennisbanorna och ridskolan går cykelbanan/gångbana på en lerig stig som inte plogad vintertid. Tacksam om denna Stig förbättrad för gående och cyklister,
	Nästan alla vägar är dåligt underhållna, det har grävts upp och fyllts igen otaliga gånger med resultat mycket ojämn vägbana. När jag tar cykel istället för bil, vill jag ända komma fram fort.

	Cykelbana till älta vore bra!
	Vi hade en cykelgrupp i kommunen för några år sedan, men den schabblades bort. Där påpekades saker som aldrig följdes upp och aldrig åtgärdades. Dags att ta itu med den igen. Jag ställer gärna upp Lars Kumlin.
	Jag saknar cykelbana från Hanviken till Flaten. Som det är nu måste man cykla genom koloniområdet vid Skrubba.
	Sträckan till Alby friluftsgård från Strandtorget bör utvecklas mer för cykel Hela Brevikshalvön bör bli ännu mer cykelvänlig tex till Trintorps båthållplats
	en mtb park nånstans så vi kan bygga våra egna hopp med mera
	Det finns alldeles för få cykelpumpar så därför borde det finnas fler cykelpumpar så att man kan pumpa sin cykel.
	Tyresövägen där cykelbanan går mellan Rotviks gård och Öringe behöver asfalterad bättre ljus och buskar röjas. Tyresövägen ut mot Strandområdet, cykelbanan upphör på vänster sida precis när man kommer till Björkvägen vilket hör det farligt för barn att cykla och trafikfarligt att korsa, brister är där uppmärksamma på cyklister. Fler cykelbanor i Strandområdet. Cykelbana som hänger ihop från Öringe förbi golfbanan borde gå utan sidbyte och korsande av vägen. Buskklippning på flera ställen.
	Det är framförallt i gränslandet kring kommungränserna som det brister. Ex.vis fr Trollbäcken till Haninge borde det finnas flera bra alt till att följa Gudöbroleden. Det borde vara vägen för gående och cyklister fr Gullvivebacken till Solsäter längs långsjöv. Cykelbana hela vägen fr Bollmora t Brevik vore också nice.
	Krämlig cykelväg från Slumnäsvägen till Friskis o Svettis. Buskar som skymmer sikten på flera ställen, gropar på cykelvägen, under Tyresövägen och sen övergångsställe tillbaka till cykelvägen vid golfbanan där det finns mycket träd och buskar. Nu har jag inte så bråttom men det finns andra som skulle kunna cykla till jobbet om det var smidigare cykelvägar. Finns otroligt mycket att göra. Jag ringde till kommun förra året för att tipsa om vad som skulle kunna göras bättre men då fanns det ingen på plats att ta emot tips. Ring mig gärna på 0701723670 så tar jag gärna en cykeltur och visar vad som brister. Britt Ericson
	Generellt önskar jag tydligare separering mellan gående och cyklande (för båda trafikslagens skull). När den regionala cykelplanen används; utgå från normal standard. Använd den lägre standarden enbart i yttersta undantag. Ta fram extremt tydliga riktlinjer för ta-planer och hur gående och cyklande ska hanteras under byggtid. Detta är extremt dåligt idag. Slutligen; ett mål om 20% är extremt högt. Många kommuner har det målet och även den regionala cykelplanen men för att nå det krävs mycket tydligare fördelning av resurser så det blir ordentligt gjort.
	Mycket fina cykelvägar från T-Centrum ner mot sjöarna, men skyltningen är kass.
	Ta bort cykelbanan utmed Myggdalsvägen, gör cykelfält istället och behåll trottoar. Samma sak utmed Vendelsövägen från Gudubroleden till Kärrvägen. Cykelbanan är långsam och farlig pga oklara väjningsregler och blandad trafik på CG-banan. Skilj cykel- och gångtrafik med linje Dalgränd till Nyforsvägen. Bredda där det behövs för säkra möten och separering av trafikslag.
	G/c-banan längs Gudöbroleden plogas igen av Trafikverket när de snöröjer vägbanan. Den har dåliga cykelpassager som inte kan sopsaltade. Bredda och bygg plank mot vägen.
	Vägen mellan Alby friluftsgård/Uddby gård och prästgårdsvägen där trottoaren startar är idag helt utan belysning. Vägen är smal och slingrig och där samsas både cyklar, gående och bilar vilket känns mycket osäkert. Har tidigare fått info från Tyresö kommun att det inte går att belysa den sträcka pga fridlysta grodor. På Askvägen i Tyresö Strand (går mellan Tjärnstigen och Rynings gränd) finns också en skylt om fridlysta arter av grodor, men där finns gatubelysning.
	Sträckan mellan Gimmersta och uddby och Alby friluftsområde är ytterst osäker väg att både cykla/gå. Ingen belysning och ingen trottoar.
	Kartan var omöjlig att fylla i, men jag önskar bättre vinterunderhåll på gång/cykelbanan som går längs med färdala skola, förbi ridskolan och sedan längs med tyresövägen ut mot strand. Saltsopning vore fantastiskt, sträckan är så otroligt trafikerad även vintertid men det var fruktansvärt att cykla där när det endast snöplogats. Buckligt och osäkert, trots dubbdäck på cykeln. Det skulle även kännas tryggare om sträckan fick markerade/uppdelade gång- och cykelbanor. Vid minst två tillfällen har jag hållt på att krocka med både andra cyklister och löpare där. Att reparera skador i asfalten borde också prioriteras. Många sprickor från rötter på sträckan längs med tyresövägen mellan ridskolan och rotvik, som är rena rama döden på cykelramen.

Svarsfrekvens

59,7% (46/77)

Alternativt svar på fråga 7. Kartbild med markeringar och korta kommentarer.



Förklaringsruta

	Antal
P1	1
P2	9
P3	6
P4	5
P5	4
P6	1
P7	4
P8	1
P9	3
P10	6
P11	4
P12	2
P13	6

Markeringsnoteringar

P1	Cykelbanan borde följa bilvägen ner till kyrkan
P2	
P3	Cykelbanan tar slut här!
P4	Osäker korsning!
P5	Här försvinner cykelbana!!!
P6	Kan dess kurvor rätas ut eller breddas något?
P7	GC-bana eller trottoar? Gör tydlig, och gör vettig anslutning till Rödingevägens cykelstråk.
P8	Saknar cykelbana längs med Bollmoravägen här
P9	Trångt och dålig sikt (häckar) längst det här stråket. Radhusen verkar ha tagit sig in långt in på kommunal mark här och blockerar sikten längs med denna skolväg.
P10	
P11	Nya dagiset har tomtgräns som går kant-i-kant med cykelbanan. Radhusen har häck hela vägen ut. Kommer det finnas plats för snöupplag? Tillräckligt avstånd till stolpar/staket? Redan en smal GC-bana.
P12	
P13	Riktigt dålig sikt här
P3	

	Farlig korsning!
	Otydlig och onödig. Ge GC-stråket tydlig prioritet och gör det rakt (liten kulle i vägen som många genar över)
	Dörrar som öppnas ut i cykelbanan. Ofattbart att vi gör detta vid nybyggen.
	Tydliggör cykelbana vs busshållplats. Var ska en stå, var ska en cykla?
	Oklar korsning. Ge GC-bana företräde och tydliggör.
	Längs de nybyggda husen är det en Gång/cykelbana. Om man är på väg mot centrum och följer lagen om positionering på vägbanan så åker man längs husfasaden. Detta gör att de boende kommer rakt ut framför de som cyklar. Hur detta har fått byggas på detta sätt förstår jag inte. Denna del borde göras om så det en separat gångbana längs fasaden och en separat cykelbana närmast vägbanan.
	P4
	Bättre belysning på sträckan från Färdala till Renlavsgången. Särskilt förbi vattentornet.
	Korsningar längs Myggdalsvägen ingen cykelpassage eller -överfart. Ge cykelbanan prioritet och förbättra passagera. Obruten cykelbana eller cykelöverfart
	Mot centrum har en lätt mycket fart här och det är en tvär sväng med dålig sikt. Råta ut cykelbanan, rumble strips eller sånt funkar vare sig för att göra platsen säker eller bekväm. Om svårt att få till flytta ut busshållplatsen så att bussen stannar i körbanan. Bilarna på en 40-väg klarar av vänta bakom en buss ibland.
	Sikt i korsning med cykelbanan norrifrån dålig
	Bökig cykelpassage, med två svängar.
	P5
	Svårt och krångligt att korsa Tyresövägen för att ansluta till cykelbanan som här byter sida av vägen.
	Cykelbana på norra sidan av vägen vore bra här. Känns väldigt onödigt att behöva byta sida för en så här kort sträcka.
	Svängfest med riktigt skarpa kurvor. Detta lockar inte till cykling
	Jag saknar vettig cykelanslutning i öst-västlig riktning här. Finns ingen cykelbana och att korsa Bollmoravägen med 4-5 körfälts bredd känns otryggt.
	P6
	Skymd sikt när man kommer österifrån på cykelbanan och ska korsa Prästgårdsvägen in på Videvägen.
	P7
	Kanske trafikljus.
	Cykelbana på västra sidan av vägen? Här behöver vi byta till östra sidan för bara en kort sträcka, med onödiga passager över stora vägen. Den östra går också över en onödig kulle och med två svängar.
	Den här kurvan är läskig, tvär och med dålig sikt. Har bevittnat ett fall här. Gissar att det är nacka, men han vi få det att bli bättre?
	Det här verkar vara dedikerad körväg till fastigheter men oklart om det är GC-bana eller vanlig väg eller vad fan det är för nåt egentligen? Eftersom avsett för bil+GC bredda så möte funkar och tydliggör regler och varna. Svängen där bilarna kommer in söder om tunneln är läskig med dålig sikt när en kommer norrifrån.
	P8
	Jättebra med nya markerade väjningsplikten här, mer sånt (skylt saknas dock). Förbättra sikten i korsningen så att en inte måste bronns bort all fart från backen, gärna med lite mjukare kurva mot centrum.
	P9
	Bredda, och separera från fotgängare.
	Kurvradie och sikt
	Kan vi slippa den här ner- och uppførsbacken om vi inte ska svänga? Lockar till höga farter vid dålig sikt och är obekvämt att cykla i.
	P10
	Borde vara cykelöverfarten längs med bollmoravägen för tydlig prioritet och bekvämlighet.
	Den här platsen är obehaglig och obekvämt. De flesta ska rakt fram och cyklar på med god fart för att komma upp igen, i trångt utrymme med dålig sikt. Frågan är om det inte vore bättre utan tunnel och med en reglerad överfart/korsning i stället? Eller med en plan GC-bana söder om den existerande (där vi ser gräs på kartan) så att vi inte behöver åka ner om vi inte ska svänga.
	Riktigt bra med GC-bana på bron här, mer sånt.
	Borde vara cykelöverfart med utjämnade kurvor före och efter.
	Behövs den här passagen? Jag tänker att den här utfarten eller rondellen borde räcka för att koppla Studiovägen till Njupkärrsvägen, och att den andra tas bort och blir GC-väg utan hinder.
	Omarkerad/otydlig korsning. Borde vara genomgående GC-bana där trafik till och från parkering får lämna företräde, men bör göras tydligt hur som helst
	P11
	Svängfest
	Den här känns otryggt. Avfart från motorväg med bristande sikt

	Antal
P14	1
P15	1
P16	2

Just i kurvan är det många bilister som inte vill ligga bakom en cyklist och väljer att köra om trots dålig sikt. Åker denna väg dagligen och det är ofta de omkörande bilisterna får möte och tvingas väja in mot mig som cyklar alt. gasa på ordentligt och köra snabbare än 30 som det är på denna väg. Väldigt ofta det körs allmänt för fort på denna gata också.
Skyltarna är inkonsekventa på sträckan mellan rondellen i norr till korsningen i söder vid gudöbroleden. På en bit kan man cykla på vilken sida som helst, men på en annan bit ska man hålla sig till vänster av någon anledning. Den biten som är närmast gudöbroleden är dessutom väldigt bucklig och jobbig att cykla på.
P12
Svängfest
Byggs det en ordentlig & kontinuerlig cykelbana längs med norra sidan av vägen här? Det behlvs
P13
Trångt i korsning
Sjukt smalt. Otrevligt att cykla här, speciellt med barn.
Tvåra kurvor och onödig höjdförlust här.
skyltarna är inte tillräckligt tydliga. folk verkar inte veta om högeregler eller vad väjningspliktsskyltar betyder. ofta folk väljer att ignorera väjningsplikt (där den gäller) mot cyklister i denna korsning hastigheten på gångfartsområdet följa sällan och det är ofta man blir omkörd och ibland till och med prejjad.
Det är alldeles för trångt vid övergångsställets nordliga sida.
Mycket trång passage. Jag vet att detta är Trafikverkets del men om ni får möjlighet att granska deras underlag; titta extra på denna plats.
P14
när man kommer från t ex herrgåden/badet och cyklar mot trollbäcken centrum så skymmer ett stort träd utfarten från huset så man inte ser om en bil ska åka ut
P15
Förtydliga vem som ska lämna företräde. Om biltrafiken ska lämna företräde för cykeltrafiken, bygg gärna genomgående gång- och cykelbana här. Alternativt komplettera med ny B1 (väjningsplikt) vid passagen för cykel.
P16
Förtydliga passagens reglering
Mycket farlig passage här, där bilar kommer i hög fart från vänster och inte tittar efter cyklister.

Svarsfrekvens
13% (10/77)