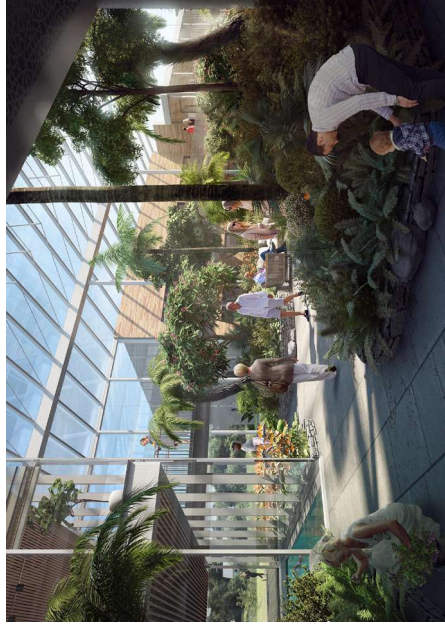


Gestaltungsprinzipien:

Bostäder och vård- och omsorgsboende vid Apelvägen

BOAKTIVT – SÖDRA PLANOMRÅDET

Lägenhetshus med vinterträdgård
 Inom den södra delen av planområdet möjliggörs detaljplanen för cirka 50 lägenheter som sammanbinds av en gemensam och inglasad vinterträdgård. Byggnaderna uppförs i två- och tre våningar med en högre byggnadsdel om fyra våningar inom fastighetens östra del längs Apelvägen, detta för att skapa variation inom en sammanhållen helhet. Byggnaderna anpassas till landskapet och den omgivande bebyggelsen.



Vinterträdgård



Situationsplan för södra planområdet

Byggnadernas gestaltning

Husen planeras att uppföras i grånat trä. Fasaden mot Apelvägen ramas in av pelare för ett enhetligt fasaduttryck. Husen byggs med låglutande tak med uppdragen taksarg. Alla bostadshus får gröna tak.

Utemiljöns gestaltning

Mot Apelvägen anläggs en angröringszon med bland annat korttids- och cykelparkering. Nedfart till p-däcket och sophantering utförs också efter Apelvägen. Planteringar anläggs i anslutning till gatan. Mot Prästgårdsvägen anläggs grönytor och cykelparkering.

I anslutning till vinterträdgården, finns en stor terrass med sittgrupper och planteringar. Naturkorridoren mot förskolan i söder rensas, glesas ur, snyggas till och anpassas till den nya byggnationen. Köksträdgården har ett tydligt avgränsat gårdsrum med hus på norra, östra och södra sidan. Västerut är den öppen, men avskärmad med ett staket mot Prästgårdsvägen. Klippträdgården ramas in av berget i sydost och huset mot Apelvägen.



Fasader mot Apelvägen



tyresö kommun

