

Underrättelse om begärd förrättning

2021-10-29

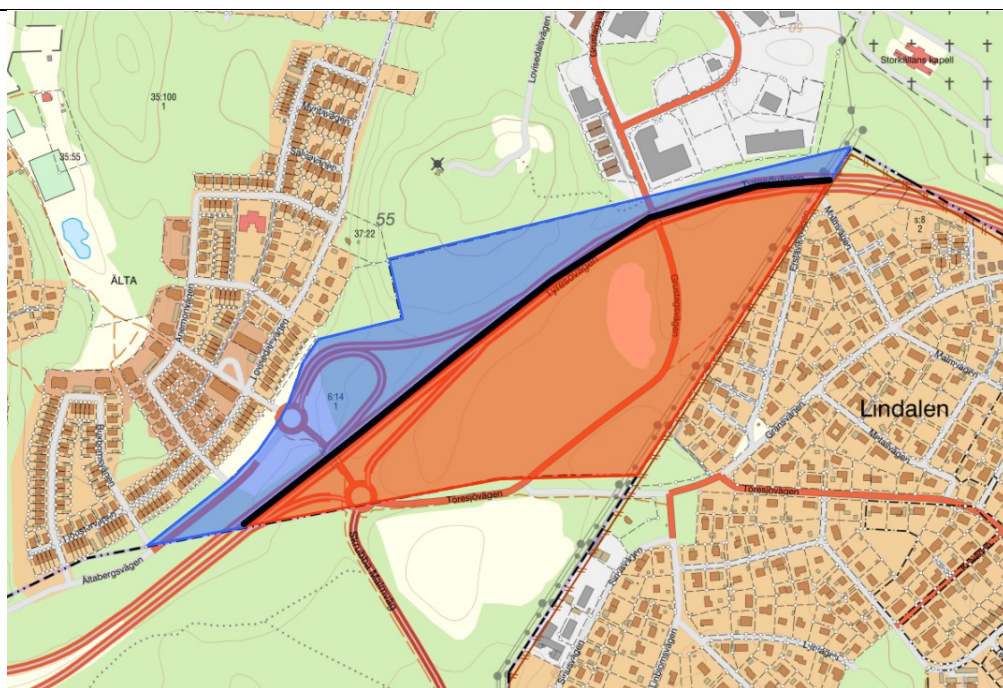
Ärendenummer
AB192409Förrättningslantmätare
Linnea JohanssonTyresö kommun
Byggnadsnämnden
135 81 TYRESÖ

Ärende Fastighetsreglering berörande Nacka Erstavik 6:14, Älte 10:1 och Tyresö Kumla 3:1264

Kommun: Tyresö, Nacka

Län: Stockholm

Läge



Sakförhållanden

Ansökan om fastighetsreglering över kommungräns berörande Nacka kommun och Tyresö kommun har inkommit till Lantmäteriet. Området markerat med blått i kartskiss ovan önskas regleras till Nacka Älta 10:1 och det röda området till Tyresö Kumla 3:1264 från Nacka Erstavik 6:14 som kommer att avregistreras i samband med förrättningen. Regleringar innebär att kommungränsen mellan Nacka och Tyresö kommun i och med förrättningen skulle ändras till svart läge, se kartskiss ovan.

Lantmäteriet har ingen erinran mot fastighetsbildningen då ny gräns läggs i befintliga vägar samt att reglering sker av obebyggd mark till befintliga fastigheter. Lantmäteriet bedömer att regleringen inte medför olämplig indelning i förvaltningsområden.

Kommunen bereds nu tillfälle att begära att medgivande till fastighetsregleringen ska inhämtas från Länsstyrelsen.

Begäran ska framställas till Lantmäteriet senast den 19 november 2021.

Underrättelse

Tyresö kommun underrättas härmed om förrättningen.

Information på
Internet

Information om ärendet publiceras löpande i Lantmäteriets e-tjänst för lantmateriförrättningar. Du loggar in med användaruppgifter som du beställer från Lantmäteriet. Läs mer på www.lantmateriet.se/lantmateriforrattningar