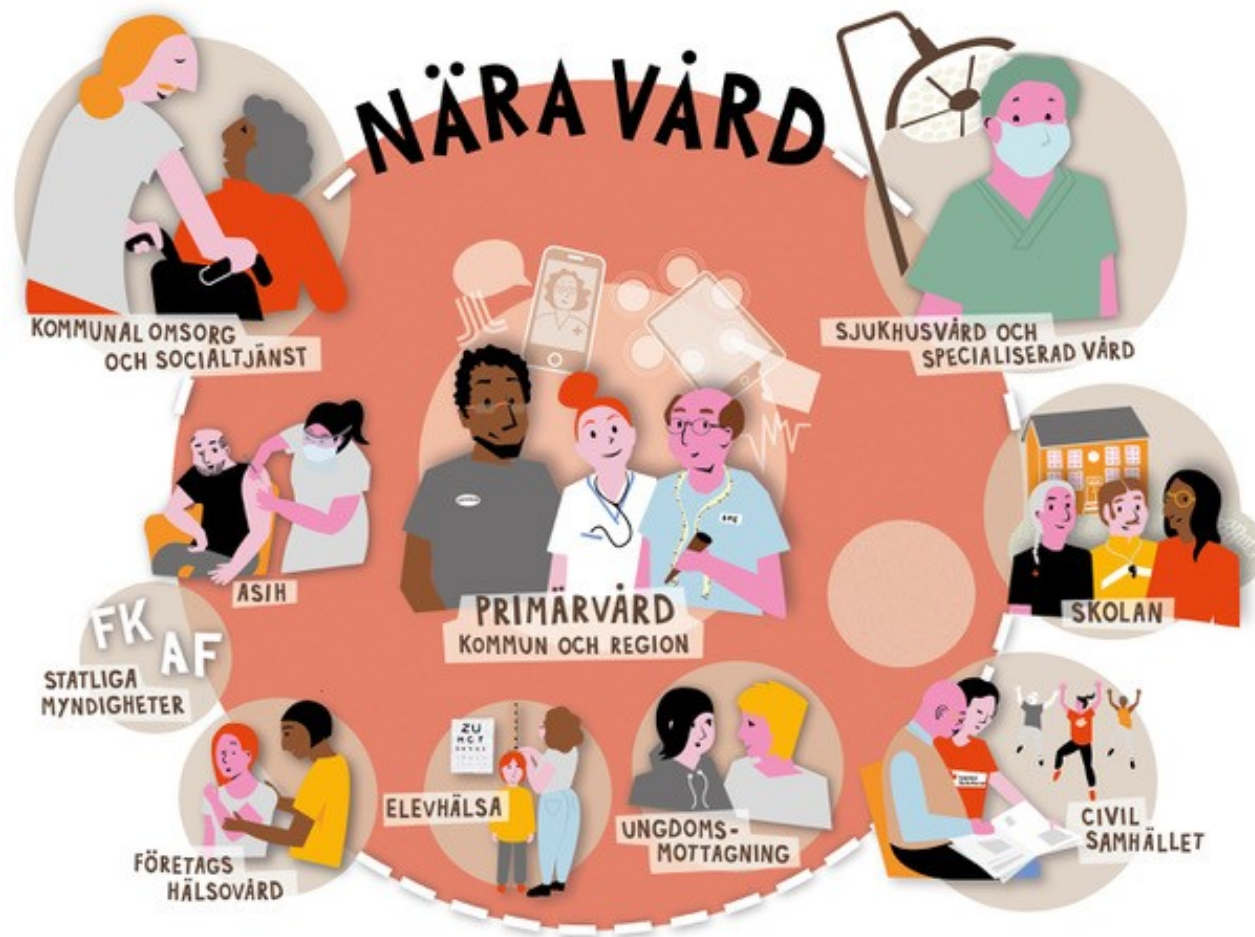


# God och Nära vård- En reform för ett hållbart hälso-och sjukvårdssystem SOU 2020:19





# Internationell rörelse



- Nära vård är i linje med WHO:s mål att åstadkomma allmän hälso- och sjukvård (Universal Health Coverage, UHC) runtom i världen.
- Skifte från dagens hälsosystem, som i hög grad är uppbyggda kring sjukdomar och institutioner, till ett system som är designat för människor

# Målbild

Inriktningen för en nära och tillgänglig vård – en primärvårdsreform  
Riksdagsbeslut nov 2020







”Hälso- och sjukvården bör ställa om så att **primärvården är navet** i vården och **samspelar** med annan hälso- och sjukvård och med socialtjänsten.

Målet med omställningen av hälso- och sjukvården bör vara att patienten får en **god, nära och samordnad** vård som stärker **hälsan**.

Målet bör också vara att **patienten är delaktig** utifrån sina förutsättningar och preferenser och att en **effektivare** användning av hälso- och sjukvårdens resurser ska kunna uppnås.”

## Nära vård en fokusförflyttning

<b>Organisation</b>		<b>Person och relation</b>
<b>Passiv mottagare</b>		<b>Aktiv medskapare</b>
<b>Reaktiv</b>		<b>Proaktiv och hälsofrämjande</b>
<b>Isolerade vård och omsorgsinsatser</b>		<b>Sammanhållet utifrån personens fokus</b>

Primärvårdsstrategin är  
Region Stockholms strategi för en  
God och nära vård.

# Under hösten 2021 tas en Ny/uppdaterad genomförandeplan fram

## Utgångspunkter i arbetet

- Genomförandeplanen ska närma sig den **nationella God och nära-vårdstrategin**
- Förenkla struktur, hantering och administration av strategiarbetet. Rensa bort detaljer genom att **givna budgetuppdrag** (inom och utom pv-strategin + HSF initierade uppdrag) så att **genomförandeplanen blir ett paraply** av många aktiviteter och visar helhet på systemnivå, lägga dessa i bilaga
- Förändrad **uppföljningsmodell**
- Tänka helhet, vilka behöver vi **samverka** med för att åstadkomma förflyttning
- Nyckelord – innevånare/patientmedverkan, tillgänglighet, trygghet, samverkan, effektivitet

# Mål och strategisk inriktning för primärvården 2019 – 2025

## Övergripande mål



## Målet utifrån tre perspektiv



### Invånare

*"Jag har tillgång till vård när jag behöver den och kunskap och kompetens att hantera min egen hälsa och jag är delaktig i min hälso- och sjukvård. Jag har förtroende för den nära vården och jag kan välja den vård som passar mina behov."*



### Medarbetare

*"Jag trivs mycket bra. Det är attraktivt och stimulerande att arbeta i primärvården och vi utvecklar vården tillsammans i team med olika kompetenser."*



### System

*"Primärvården utgör navet i en tillgänglig och sammanhållen hälso- och sjukvård. Den samarbetar ändamålsenligt med andra aktörer för att möta invånarnas behov. Primärvården följs upp, resurssätts och leds så att resultaten för invånarna ständigt förbättras."*

## Strategisk inriktning

*Tillhandahålla en primärvård med hög upplevd och faktisk tillgänglighet, medicinsk kvalitet, kontinuitet och förtroende som kontinuerligt förbättras utifrån invånarnas behov.*

*Säkerställa effektiv resursanvändning, ändamålsenlig uppföljning och goda förutsättningar för vården att förbättra de medicinska resultaten för invånarna.*

*Ställa om till en mer förebyggande, hälsofrämjande och sammanhållen nära vård med invånaren som medskapare.*

*Utveckla, behålla, attrahera och uppgiftsväxla rätt kompetenser efter både nuvarande och framtida behov.*


*Skapa förutsättningar för att realisera de möjligheter en systematisk digitalisering ger.*



## Nya genomförandeplanen: ett grunddokument med utgångspunkt från de strategiska inriktningarna ligger fast




- 1. Tillhandahålla en primärvård med hög upplevd och faktisk tillgänglighet, medicinsk kvalitet, kontinuitet och förtroende som kontinuerligt förbättras utifrån invånarnas behov**
- 2. Säkerställa effektiv resursanvändning, ändamålsenlig uppföljning och goda förutsättningar för vården att förbättra de medicinska resultaten för invånarna**
- 3. Ställa om till en mer förebyggande, hälsofrämjande och sammanhållen nära vård med invånaren som medskapare**
- 4. Utveckla, behålla, attrahera och uppgiftsväxla rätt kompetenser efter både nuvarande och framtida behov**
- 5. Skapa förutsättningar för att realisera de möjligheter en systematisk digitalisering ger**

# Indikatorer i nationell uppföljning av nära vård

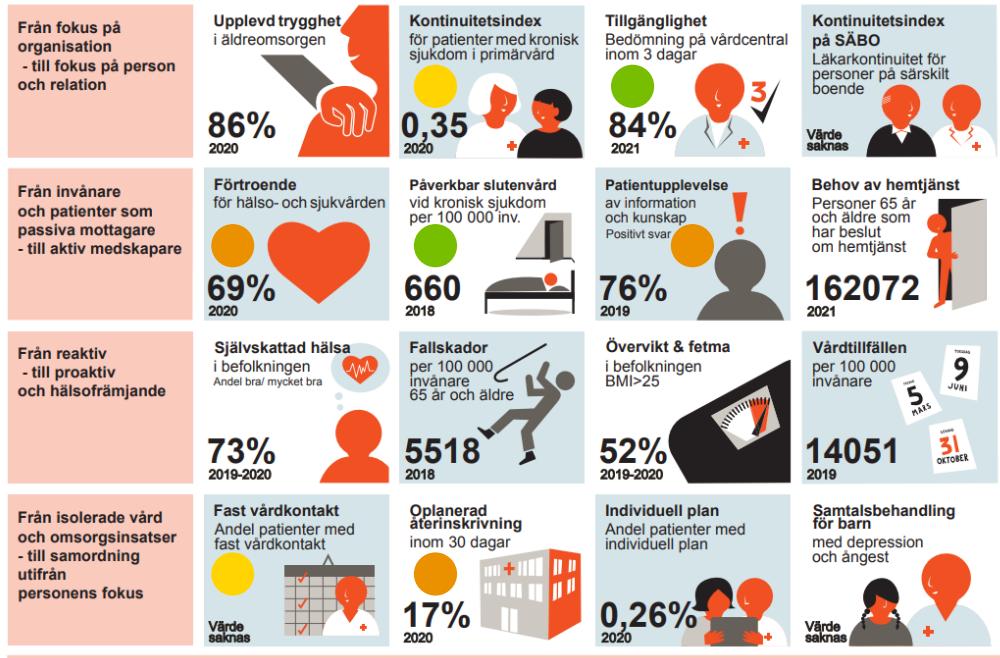
Nettokostnad för primärvård 

Bilden visar infografik för nära vård.

Färgade prickar visar vilka av Nära vårds indikatorer som finns i uppföljningsplanen för primärvårdsstrategin

-  Finns i uppföljningsplanen
-  Variant finns
-  Finns som utvecklingsindikator

## NÄRA VÅRD



\*Finns i uppföljningen av nära vård på vården i siffror men inte i infografiken

**Vad behövs ur ert perspektiv för att  
åstadkomma en förflyttning mot en god o  
nära vård**

[maria.hagerstrand@regionstockholm.se](mailto:maria.hagerstrand@regionstockholm.se)