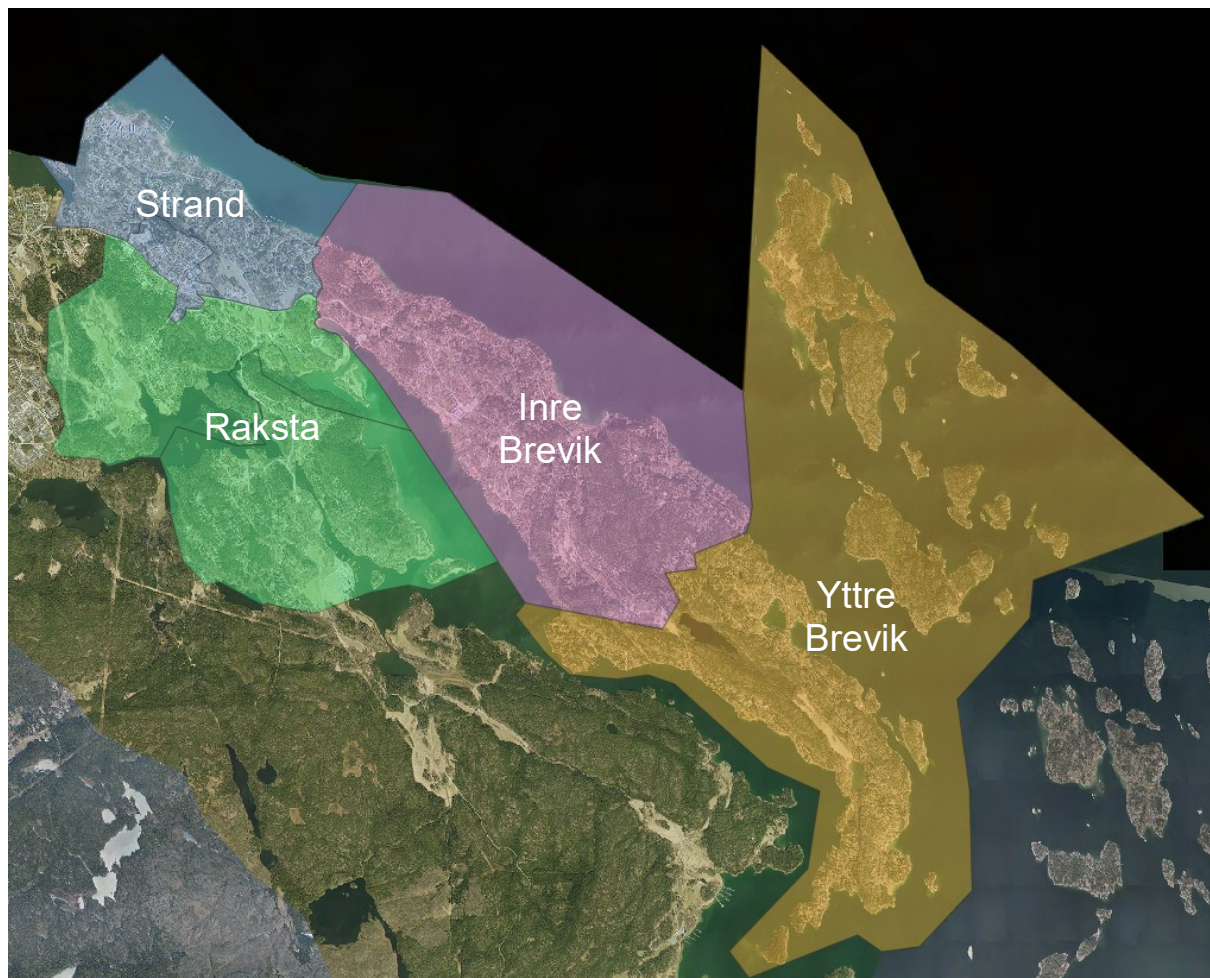


Östra Tyresö – Skolor och förskolor

1. Övergripande statistik



Tabell 1- antal barn per område

	0 åringar	1-5 åringar	6-9 åringar	10-12 åringar	13-15 åringar
Strand	37	301	316	252	287
Raksta	17	86	93	97	108
Inre Brevik	14	148	119	85	96
Yttre Brevik	..C	26	25	24	23

2. Kartor - Antal barn per 500-meters ruta

Bild 1 – Antal 1-5 åringar per 500 meters ruta

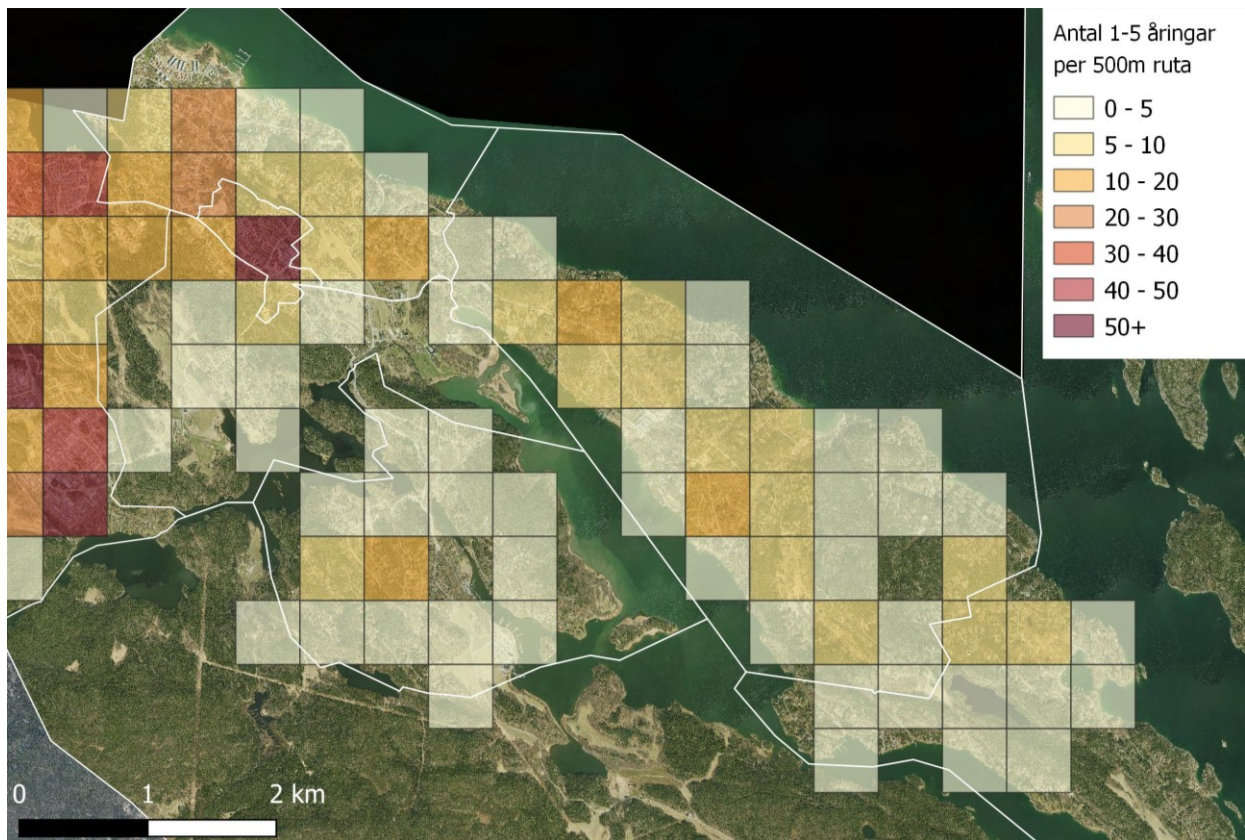


Bild 2 – Antal 6-9 åringar per 500 meters ruta

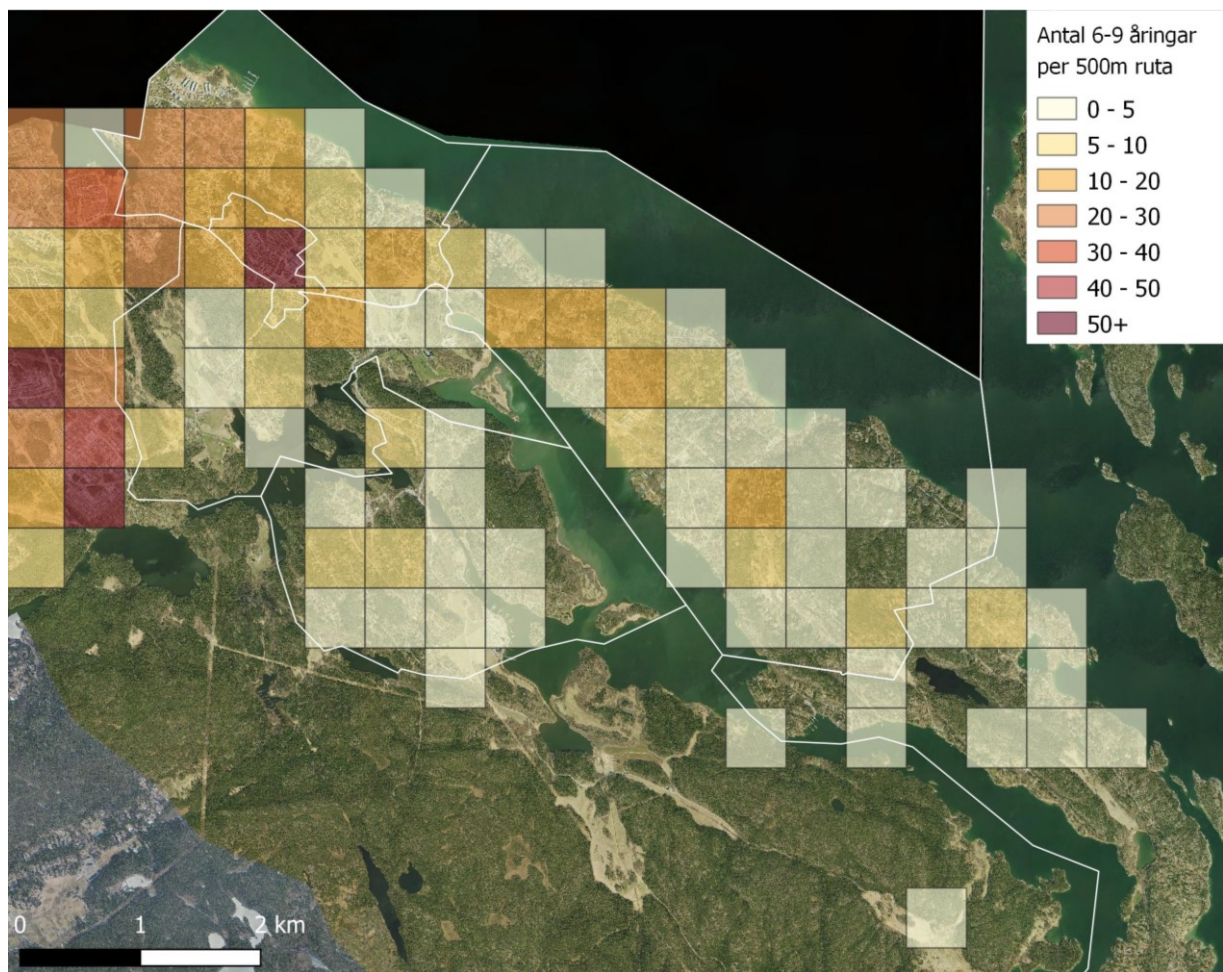


Bild 3 – Antal 10-12 åringar per 500 meters ruta

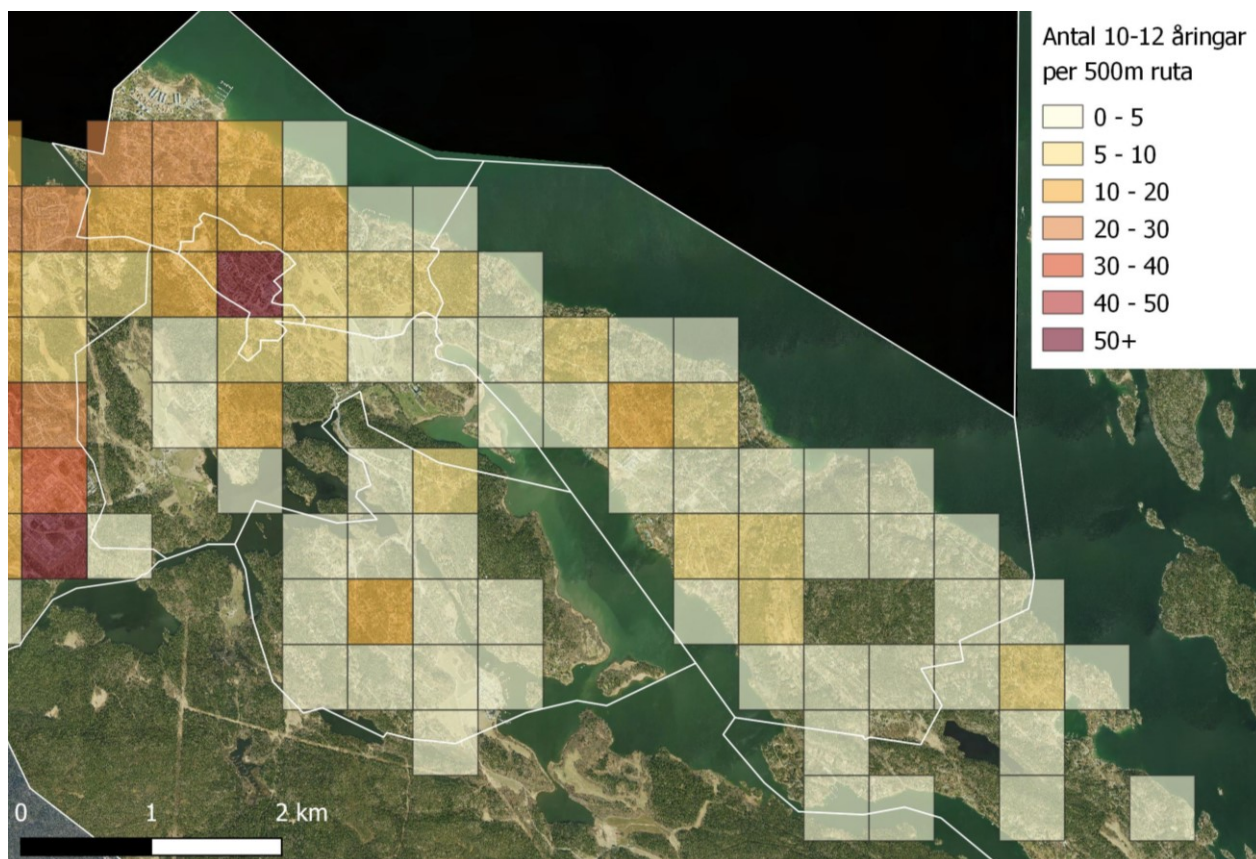
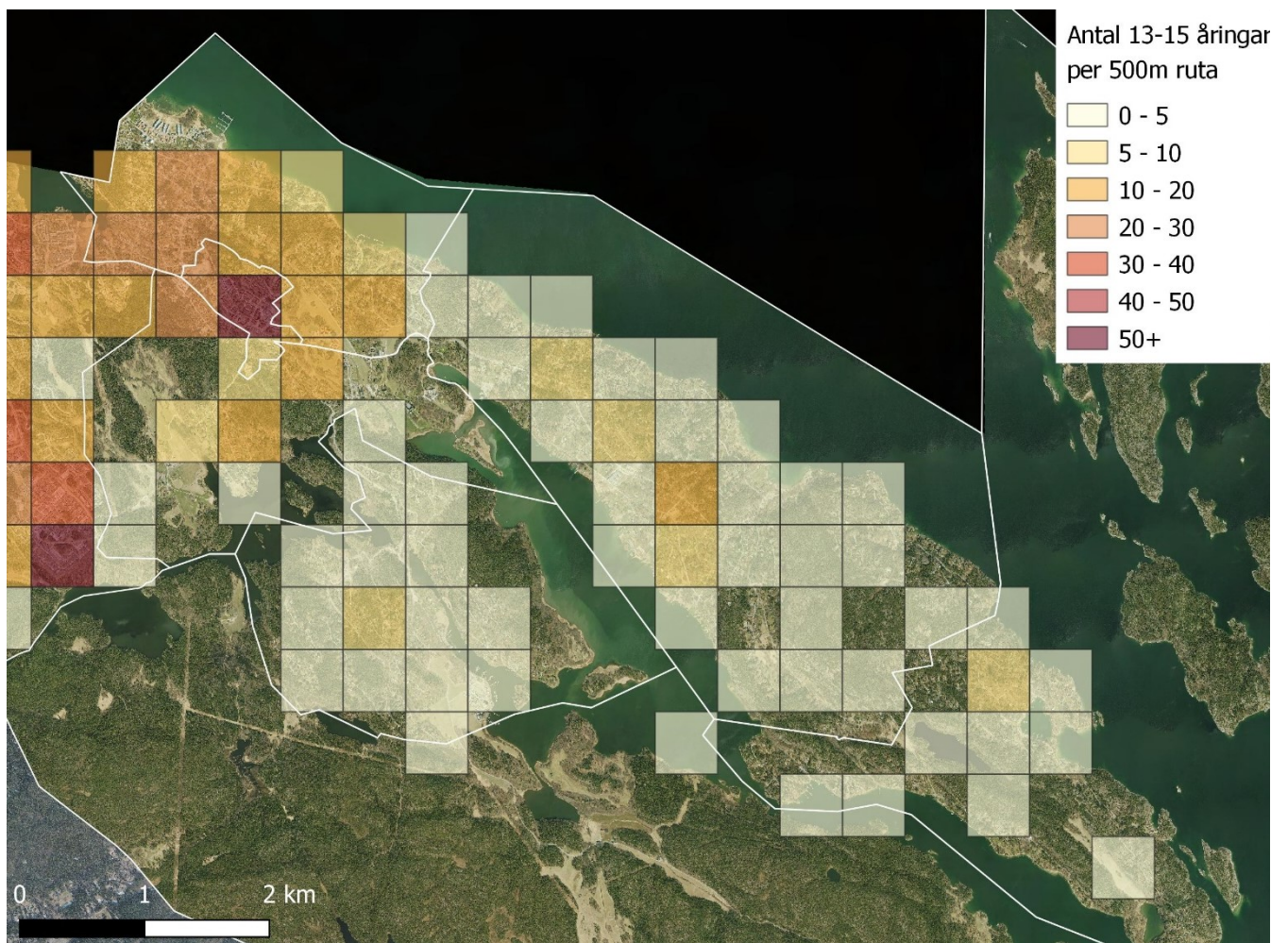


Bild 4 – Antal 13-15 åringar per 500 meters ruta



3. Befolkningsprognos

Tabell 2 - Antal barn 2020, framskrivning och befolkningsprognos

<u>1-5 åringar</u>						
	Antal år 2020	Framskrivning 5 år	Befolkning s-prognos 2025	Framskrivning 10 år	Befolkning s-prognos 2030	Kommentar
Strand	301		263		277	Trolig minskning på sikt. Beror på byggplaner i området och hur många hus som säljs.
Raksta	86		92		96	Möjlig liten ökning.
Inre Brevik	148		149		168	Trolig ökning på sikt. Beror också på byggutvecklingen i området.
Yttre Brevik	26		25		26	Ungefär samma på kort och lång sikt.
<u>6-9 åringar</u>						
	Antal år 2020	Framskrivning 5 år	Befolkning sprogno s 2025	Framskrivning 10 år	Befolkning sprogno s 2030	Kommentar
Strand	316	251	278		267	Trolig minskning på sikt. Beror också på byggplaner i området och hur många hus som säljs.
Raksta	93	70	82		88	Kan ske minskning på kort sikt, sedan mindre ökning.
Inre Brevik	119	104	130		138	Trolig ökning på sikt. Om fler väljer att bygga hus kan detta bli ett rimligt scenario.
Yttre Brevik	25	21	22		24	Ungefär samma på kort och lång sikt.

Tabell 3 - Antal barn 2020, framskrivning och befolkningsprognos

	<u>10-12 åringar</u>					
	Antal år 2020	Framskrivning 5 år	Befolknings- prognos 2025	Framskriv ning 10 år	Befolknings -prognos 2030	Kommentar
Strand	252	217	240	151	222	Trolig minskning på sikt. Beror också på byggplaner i området och hur många hus som säljs.
Raksta	97	59	77	45	80	Osäkert hur denna grupp kommer utvecklas.
Inre Brevik	85	99	98	70	102	Trolig ökning på sikt. Beror också på hur många småhus som byggs.
Yttre Brevik	24	16	19	21	18	Ungefär samma på kort och lång sikt.
	<u>13-15 åringar</u>					
	Antal år 2020	Framskrivning 5 år	Befolknings- prognos 2025	Framskriv ning 10 år	Befolknings prognos 2030	Kommentar
Strand	287	253	256	216	235	Trolig minskning på sikt.
Raksta	108	83	90	54	85	Trolig minskning på sikt, oklart hur mycket.
Inre Brevik	96	87	94	99	94	Ungefär samma på kort och lång sikt.
Yttre Brevik	23	14	23	10	21	Ungefär samma på lång sikt.

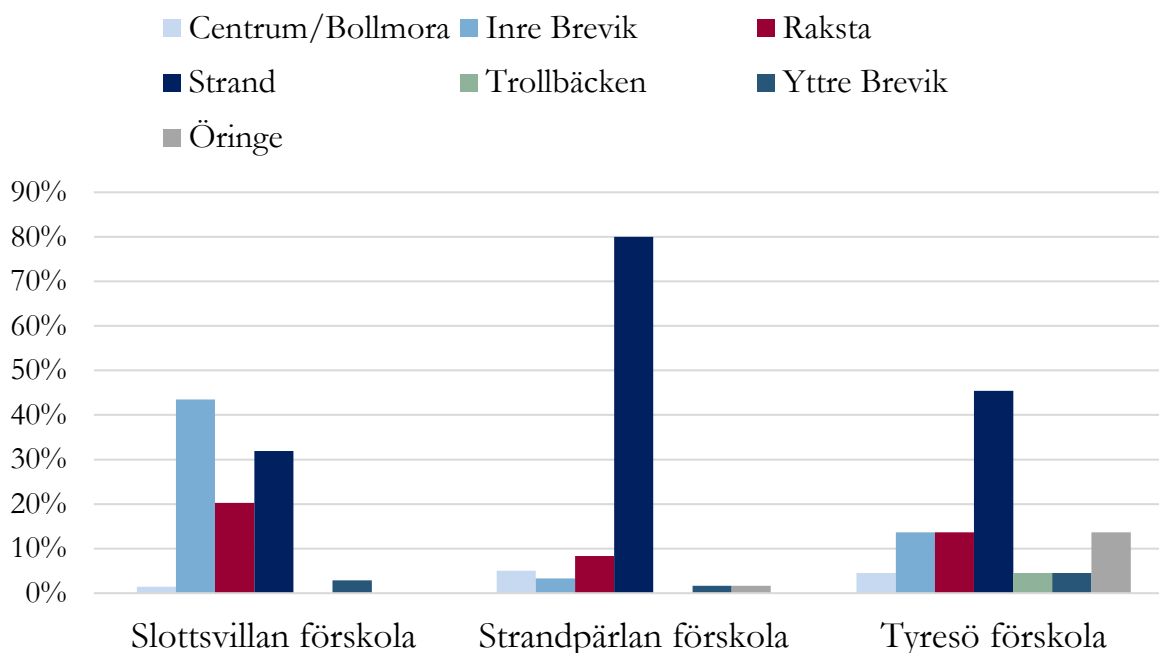
4. Förskolebarnens hemområde

Tabell 4- Förskolebarnens hemområde

	Barnens hemområde							Totalt
	Centrum/ Bollmora	Inre Brevik	Raksta	Strand	Trollbäcken	Yttre Brevik	Öringe	
Slottsvillan förskola	1	30	14	22	0	2	0	69
Strandpärlan förskola	3	2	5	48	0	1	1	60
Tyresö förskola	1	3	3	10	1	1	3	22
Totalsumma	5	35	22	80	1	4	4	151

Strandpärlans förskolas är belägen i Tyresö Strand och förskolans barn bor framförallt just i Tyresö strand, några få barn bor i Raksta, Inre Brevik och Centrum/Bollmora. Slottsvillans förskola som även denna ligger i området Tyresö Strand (enligt områdesföreningen i kapitel 1) men ungefär 1 km längre in mot Brevik har istället en mer blandad barngrupp sett till var barnen bor. Ungefär 40% bor i Inre Brevik, resterande barn bor antingen i Tyresö strand eller Raksta. Tyresö förskola är den minsta av de tre förskolorna. Här går framförallt barn från Tyresö Strand men även en del barn från Inre Brevik och Raksta.

Förskolebarnenshemområde



Figur 1- Förskolebarnens hemområde

Tabell 5 - Förskolebarnens förskoleområde

Barnens hemområde	Totalt antal barn 1-5 år i området	Antal barn i kommunal förskola	Förskolans område					Antal barn i privat förskola/inte inskriven
			Centrum/ Bollmora	Lindalen	Strand	Trollbäcken	Öringe	
Strand	301	102 (34%)	2 (1%)	1 (0%)	80 (27%)	0 (0%)	19 (6%)	199 (66%)
Raksta	86	27 (31%)	0 (0%)	0 (0%)	22 (26%)	0 (0%)	5 (6%)	59 (69%)
Inre Brevik	148	37 (25%)	0 (0%)	0 (0%)	35 (24%)	1 (1%)	1 (1%)	111 (75%)
Yttre Brevik	26	4 (15%)	0 (0%)	0 (0%)	4 (15%)	0 (0%)	0 (0%)	22 (85%)
Totalt	561	170 (30%)	2 (0%)	1 (0%)	141 (25%)	1 (0%)	25 (4%)	391 (70%)

Då det inte finns någon skolplikt för förskolebarn samt att det finns flertalet privata förskolor i Östra Tyresö är inte alla barn i området inskrivna på de kommunala förskolorna. I genomsnitt är 30% av barnen i området inskrivna på en kommunalförskola, en klar majoritet av dessa går också på en av förskolorna i Tyresö Strand. Ungefär 4% av samtliga barn i Östra Tyresö går på en kommunal förskola i Öringe, framförallt är dessa barn från Tyresö Strand. I genomsnitt är 70% av barnen mellan 1-5 år i Östra Tyresö inskrivna på en privatförskola, en förskola i annan kommun eller inte inskrivna alls.

5. Skolbarnens hemområde

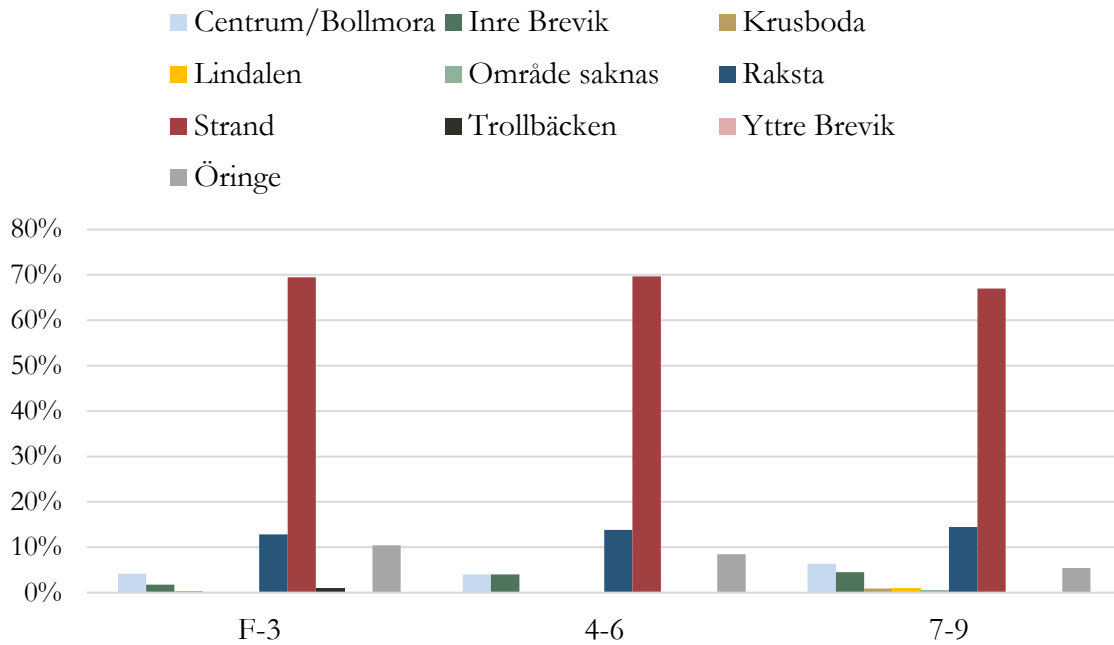
Tabell 6 - Skolbarnens hemområde

Strandskolan											
	Centrum/ Bollmora	Inre Brevik	Krusboda	Lindalen	Område saknas	Raksta	Strand	Trollbäcken	Yttre Brevik	Öringe	Totalt
F-3	12	5	1	0	0	37	200	3	0	30	288
4-6	9	9	0	0	0	31	156	0	0	19	224
7-9	14	10	2	2	1	32	148	0	0	12	221
Totalt	35	24	3	2	1	100	504	3	0	61	733

Tyresö skola											
	Centrum/ Bollmora	Inre Brevik	Krusboda	Lindalen	Område saknas	Raksta	Strand	Trollbäcken	Yttre Brevik	Öringe	Totalt
F-3	16	20	0	0	0	45	59	2	6	58	206
4-6	21	8	1	1	0	47	63	1	2	36	180
7-9	41	72	5	1	0	42	73	6	21	33	294
Totalt	78	100	6	2	0	134	195	9	29	127	680

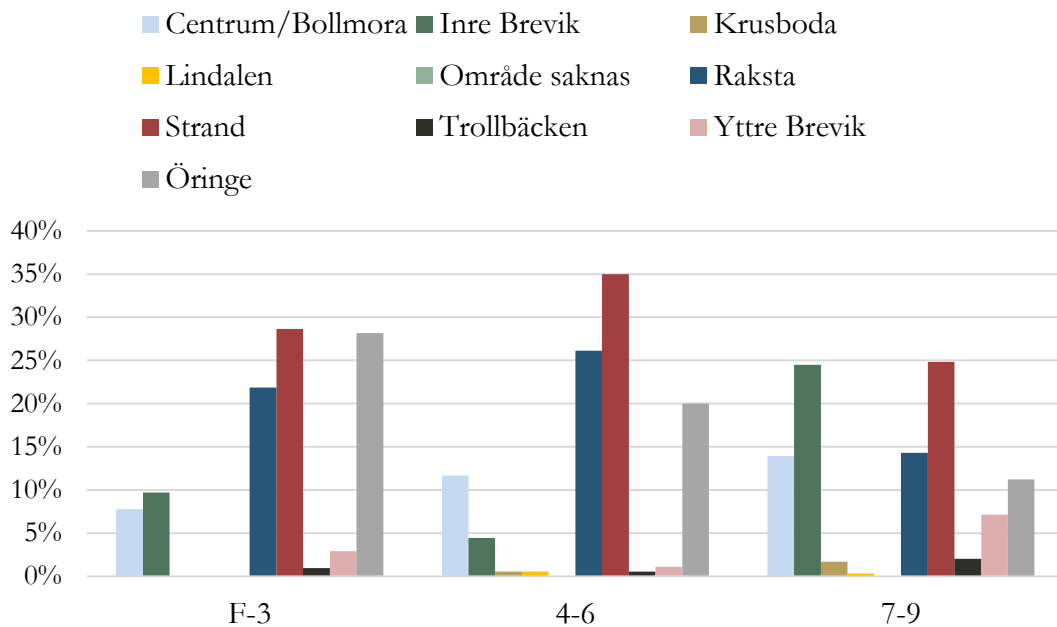
Strandskolan och Tyresö skola är både belägna i Tyresö Strand. Var eleverna bor skiljer sig till viss del åt mellan skolorna. Strandskolans elever bor framförallt i Tyresö Strand, oavsett årskurs. En del bor även i Raksta. Tyresö skola har också stora andel barn från Tyresö Strand och Raksta men även bor många av eleverna i Inre Brevik, en andel som verkar öka ju högre årskurs. Elever bosatta i Öringe utgör även de en betydande andel men som minskar ju högre årskurs. Andelen elever som bor i Centrum/Bollmora utgör 8-14% per årskurs och ökar ju äldre eleverna är.

Strandskolan



Figur 2 - Strandskolans elevers hemområde

Tyresö skola



Figur 3 - Tyresö skolans elevers hemområde

Tabell 7 - Elevernas skolområde

	Ålder	Totalt antal barn i området	Antal barn i kommunal skola	Skolans område				Antal barn i privatskola eller skola i annan kommun
				Centrum/ Bollmora	Krusboda	Strand	Trollbäcken	
Strand	F-3	316	263 (83%)	1 (0%)	2 (1%)	259 (82%)	1 (0%)	53 (17%)
	4-6	252	225 (89%)	3 (1%)	0 (0%)	219 (87%)	3 (1%)	27 (11%)
	7-9	287	229 (80%)	5 (2%)	0 (0%)	221 (77%)	3 (1%)	58 (20%)
	Totalt	855	717 (84%)	9 (1%)	2 (0%)	699 (82%)	7 (1%)	138 (16%)

138+53+170+39

Raksta	F-3	93	84 (90%)	2 (2%)	0 (0%)	82 (88%)	0 (0%)	9 (10%)
	4-6	97	79 (81%)	0 (0%)	0 (0%)	78 (80%)	1 (1%)	18 (19%)
	7-9	108	82 (76%)	5 (5%)	2 (2%)	74 (69%)	1 (1%)	26 (24%)
	Totalt	298	245 (82%)	7 (2%)	2 (1%)	234 (79%)	2 (1%)	53 (18%)

Inre Brevik	F-3	119	26 (22%)	0 (0%)	1 (1%)	25 (21%)	0 (0%)	93 (78%)
	4-6	85	18 (21%)	0 (0%)	1 (1%)	17 (20%)	0 (0%)	67 (79%)
	7-9	96	86 (90%)	2 (2%)	1 (1%)	82 (85%)	1 (1%)	10 (10%)
	Totalt	300	130 (43%)	2 (1%)	3 (1%)	124 (41%)	1 (0%)	170 (57%)

Yttre Brevik	F-3	25	7 (28%)	0 (0%)	0 (0%)	6 (24%)	1 (4%)	18 (72%)
	4-6	24	3 (13%)	1 (4%)	0 (0%)	2 (8%)	0 (0%)	21 (88%)
	7-9	23	23 (100%)	1 (4%)	1 (4%)	21 (91%)	0 (0%)	0 (0%)
	Totalt	72	33 (46%)	2 (3%)	1 (1%)	29 (40%)	1 (1%)	39 (54%)

För barn över 6 år gäller skolplikt, därför går det att anta att barn boende i Östra Tyresö som inte går på en av de kommunala skolorna går på en privat skola i området, i en annan skola i kommunen eller i en skola utanför Tyresö kommun. Barnen boende i Tyresö Strand och Raksta går en klar majoritet, runt 80 % oavsett årskurs, i en kommunal skola i Tyresö Strand. Resterande femtedel har valt ett annat skolalternativ. Barnen boende i Inre och Yttre Brevik väljer andra alternativ än en kommunal skola i de två tidiga skolstadierna för att i högstadiet börja på någon av de två kommunala skolorna i

Tyresö Strand. Då Brevik skola, som ligger i Inre Brevik, endast är en F-6 skola är detta troligtvis en förklaring.