

## Körspårsutredning

### Vidablick 4, Tyresö kommun

Utredning och redovisning av möjliga körspår och parkeringar för kommande styckning av fastigheten Vidablick 4.

På fastigheten finns en befintlig infart och en planyta som är asfalterad. Gemensam infart och enskilda parkeringar ryms inom den asfalterade ytan. Gemensam infart samt ytan framför p platser regleras genom servitut, enligt markering. Infart och parkering har dimensionerats för fordonstyp P stor (personbil) mått 1,78 x 4,96 m, vändradie 6,4 m. Till varje tomt ryms två parkeringsplatser, 2,5 x 5 och 3,7 x 5 m.

Bilagor:

A01. Infart, parkeringsplatser och mötesfickor

A02. P-plats 1, infart

A03. P-plats 1, utfart

A04. P-plats 2, infart

A05. P-plats 2, utfart

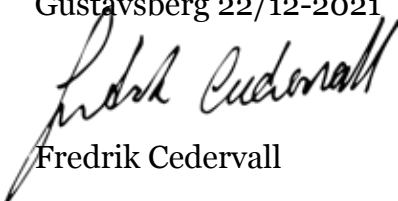
A06. P-plats 3, infart

A07. P-plats 3, utfart

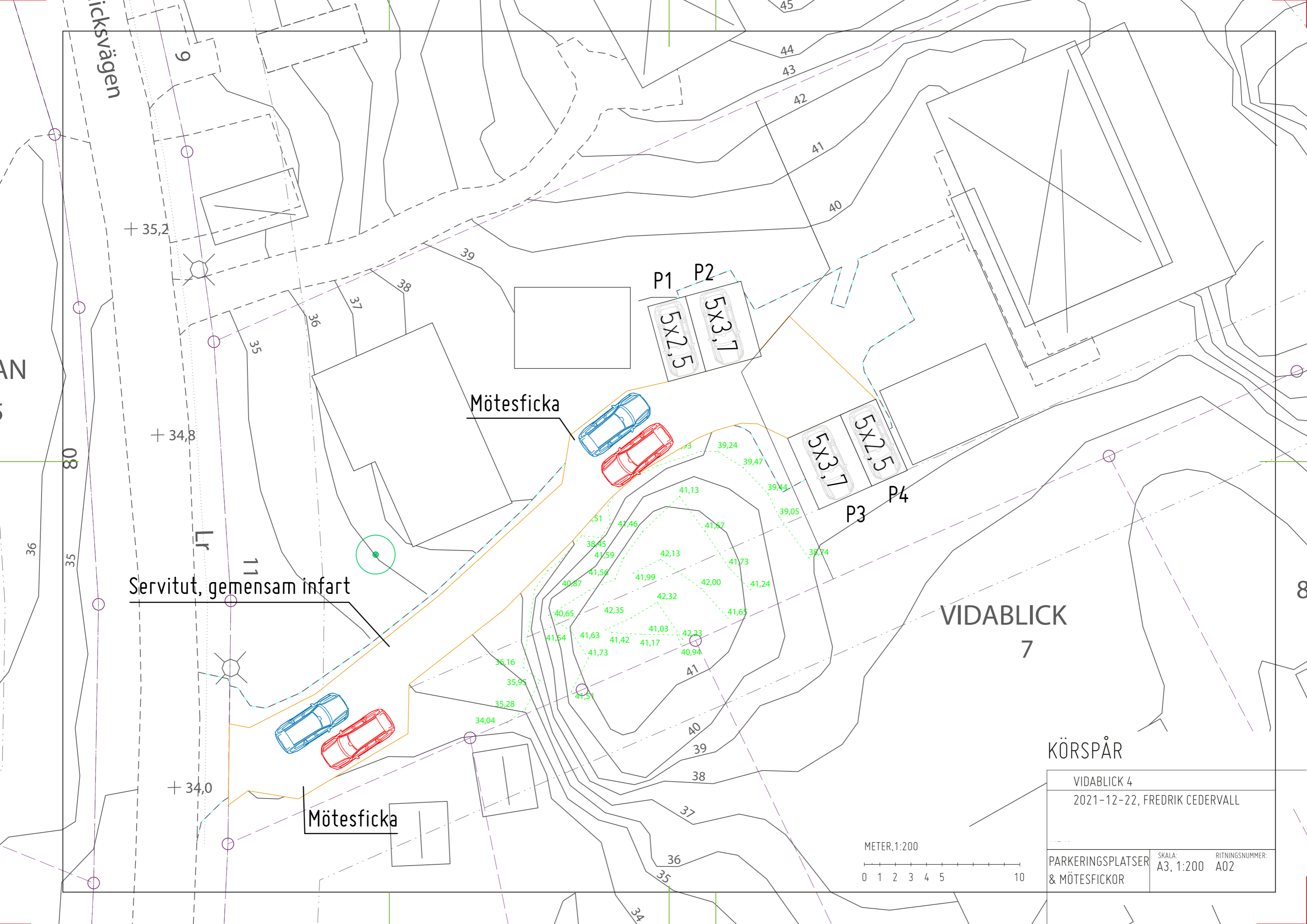
A08. P-plats 4, infart

A09. P-plats 4, utfart

Gustavsberg 22/12-2021



Fredrik Cedervall



Servitut, gemensam infart

Mötesficka

Mötesficka

P1

P2

P3

P4

VIDABlick

7

KÖRSPÅR

VIDABlick 4

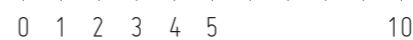
2021-12-22, FREDRIK CEDERVALL

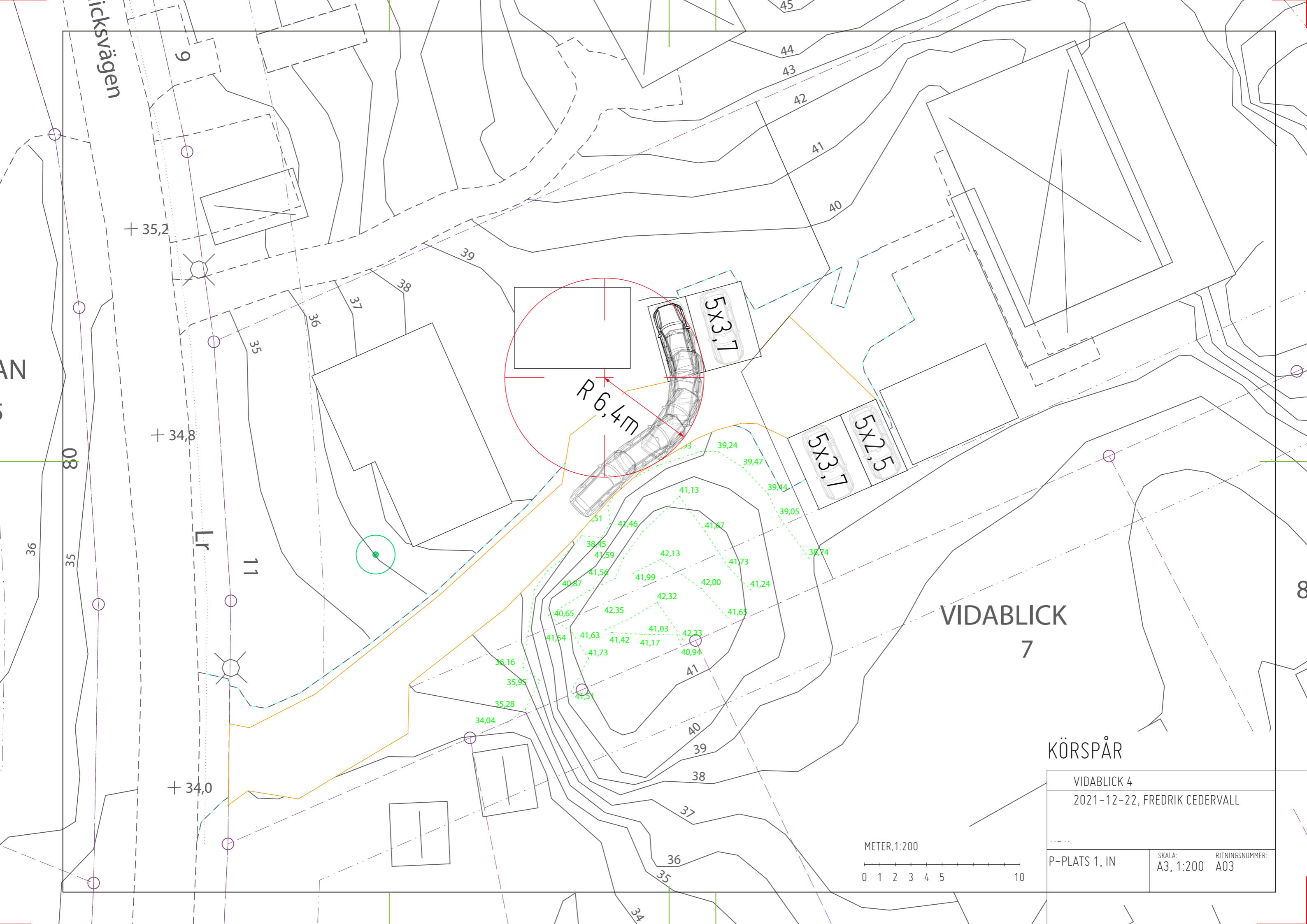
PARKERINGSPLATSER  
& MÖTESFICKOR

SKALA:  
A3, 1:200

RITNINGNUMMER:  
A02

METER, 1:200





icksvägen

R 6,4m

5x3,1

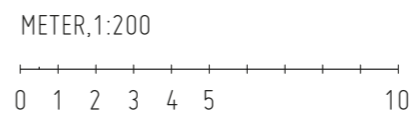
5x3,1

5x2,5

VIDABLICK 7

KÖRSPÅR

VIDABLICK 4  
2021-12-22, FREDRIK CEDERVALL



P-PLATS 1, IN	SKALA: A3, 1:200	RITNINGSNUMMER: A03
---------------	---------------------	------------------------

36

35

11

6

+ 35,2

+ 34,8

+ 34,0

Lr

39

38

37

36

35

45

43

42

41

40

40,87

40,65

41,54

41,63

41,42

41,17

41,99

42,32

42,00

41,73

41,24

36,16

35,95

35,28

34,04

41,51

41,73

41,56

41,59

41,46

42,13

41,03

42,32

42,00

41,67

41,73

41,24

40,65

41,54

41,63

41,42

41,17

41,99

42,32

42,00

41,67

41,73

41,24

36,16

35,95

35,28

34,04

41,51

41,73

41,56

41,59

41,46

42,13

41,03

42,32

42,00

41,67

41,73

41,24

40,65

41,54

41,63

41,42

41,17

41,99

42,32

42,00

41,67

41,73

41,24

36,16

35,95

35,28

34,04

41,51

41,73

41,56

41,59

41,46

42,13

41,03

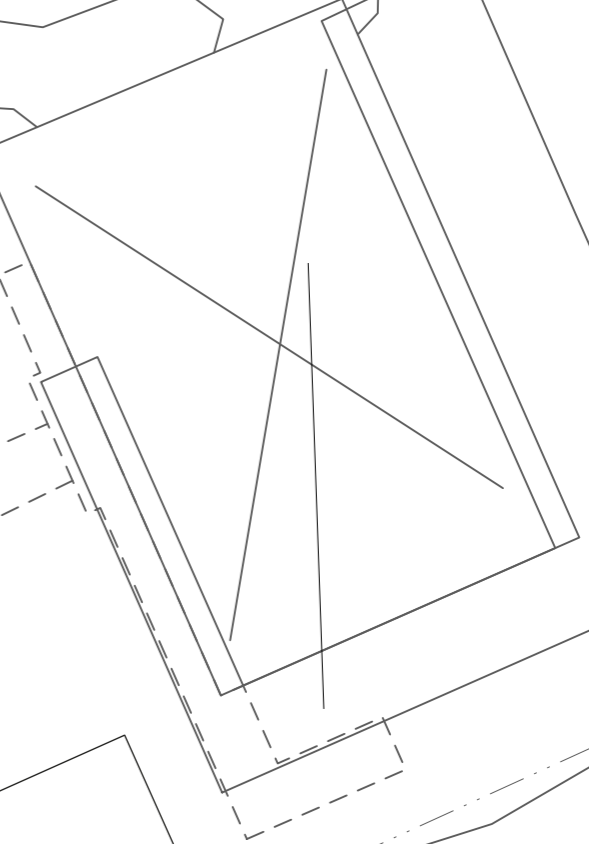
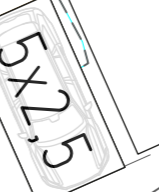
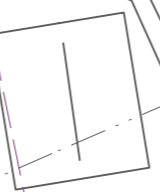
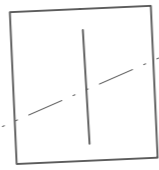
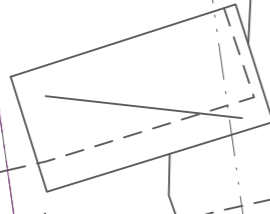
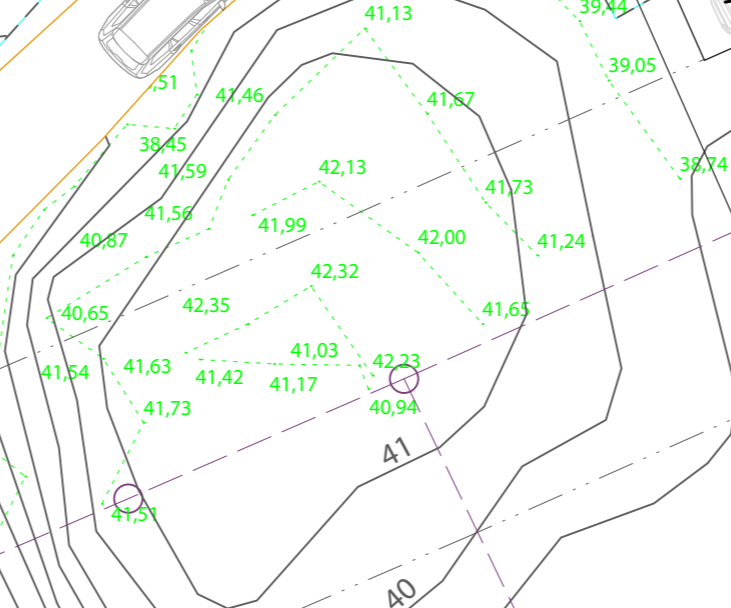
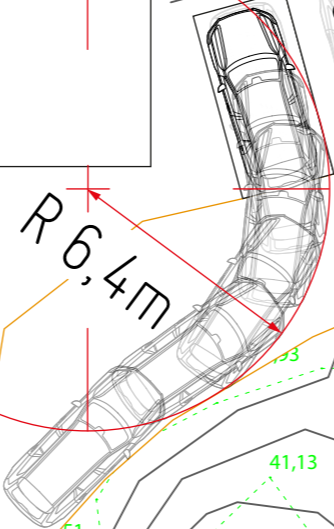
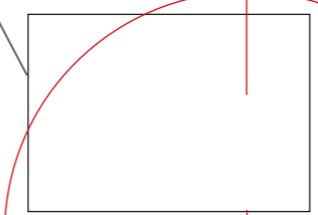
42,32

42,00

41,67

41,73

41,24



AN

36

35

11

6

+ 35,2

+ 34,8

+ 34,0

Lr

39

38

37

36

35

45

43

42

41

40

40,87

40,65

41,54

41,63

41,42

41,17

41,99

42,32

42,00

41,73

41,24

36,16

35,95

35,28

34,04

41,51

41,73

41,56

41,59

41,46

42,13

41,03

42,32

42,00

41,67

41,73

41,24

40,65

41,54

41,63

41,42

41,17

41,99

42,32

42,00

41,67

41,73

41,24

36,16

35,95

35,28

34,04

41,51

41,73

41,56

41,59

41,46

42,13

41,03

42,32

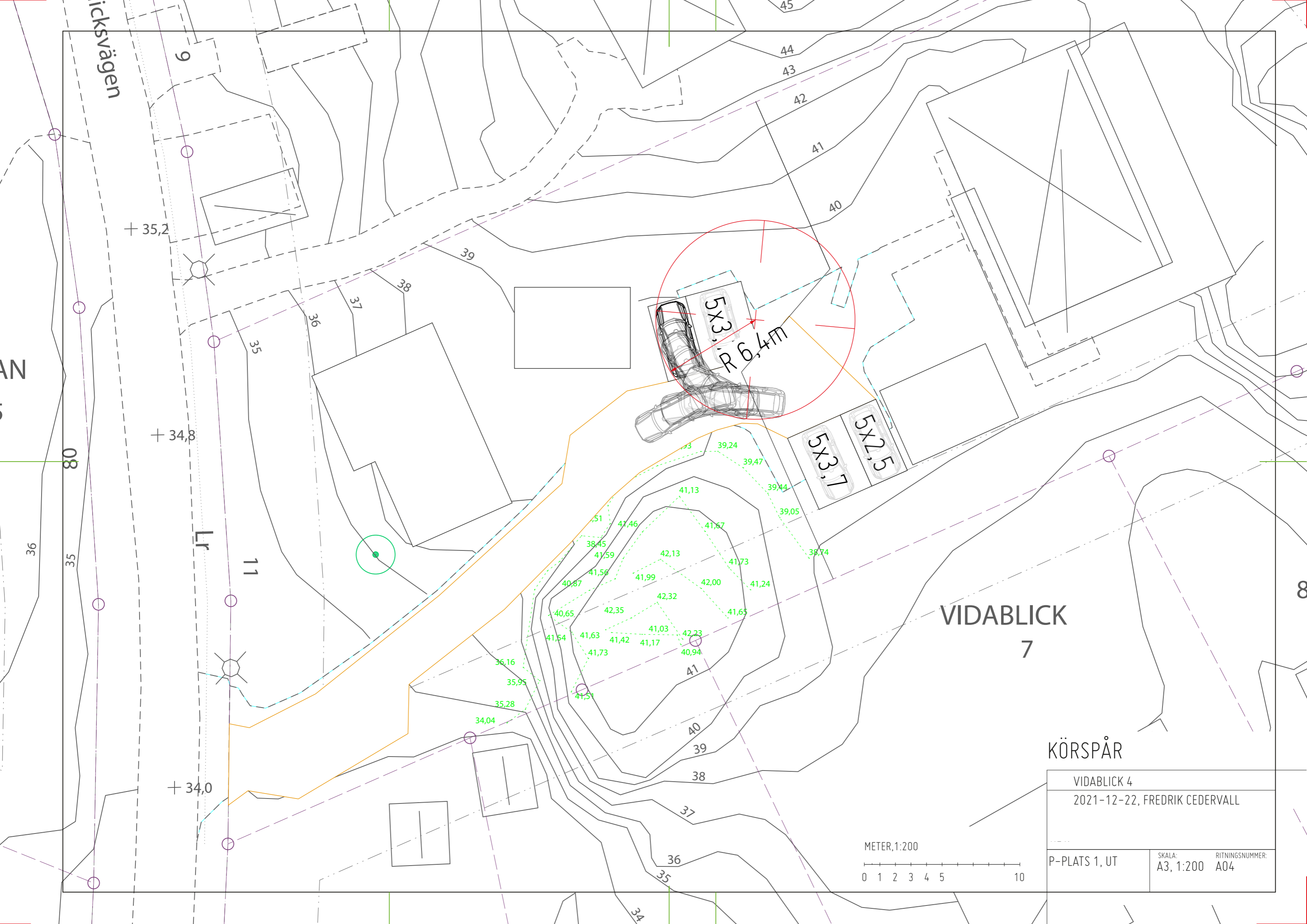
42,00

41,67

41,73

41,24

8



ICKSVÄGEN

6

+ 35,2

+ 34,8

Lr

11

+ 34,0

80

36

35

35

36

37

38

39

34

35

36

37

38

39

40

41

42

43

44

45

40

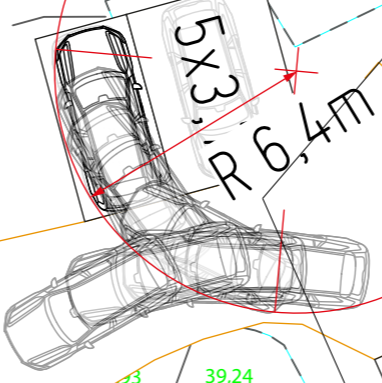
41

42

43

44

45



5x3,1

5x2,5

VIDABLICK 7

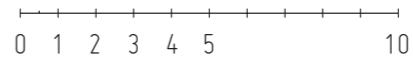
KÖRSPÅR

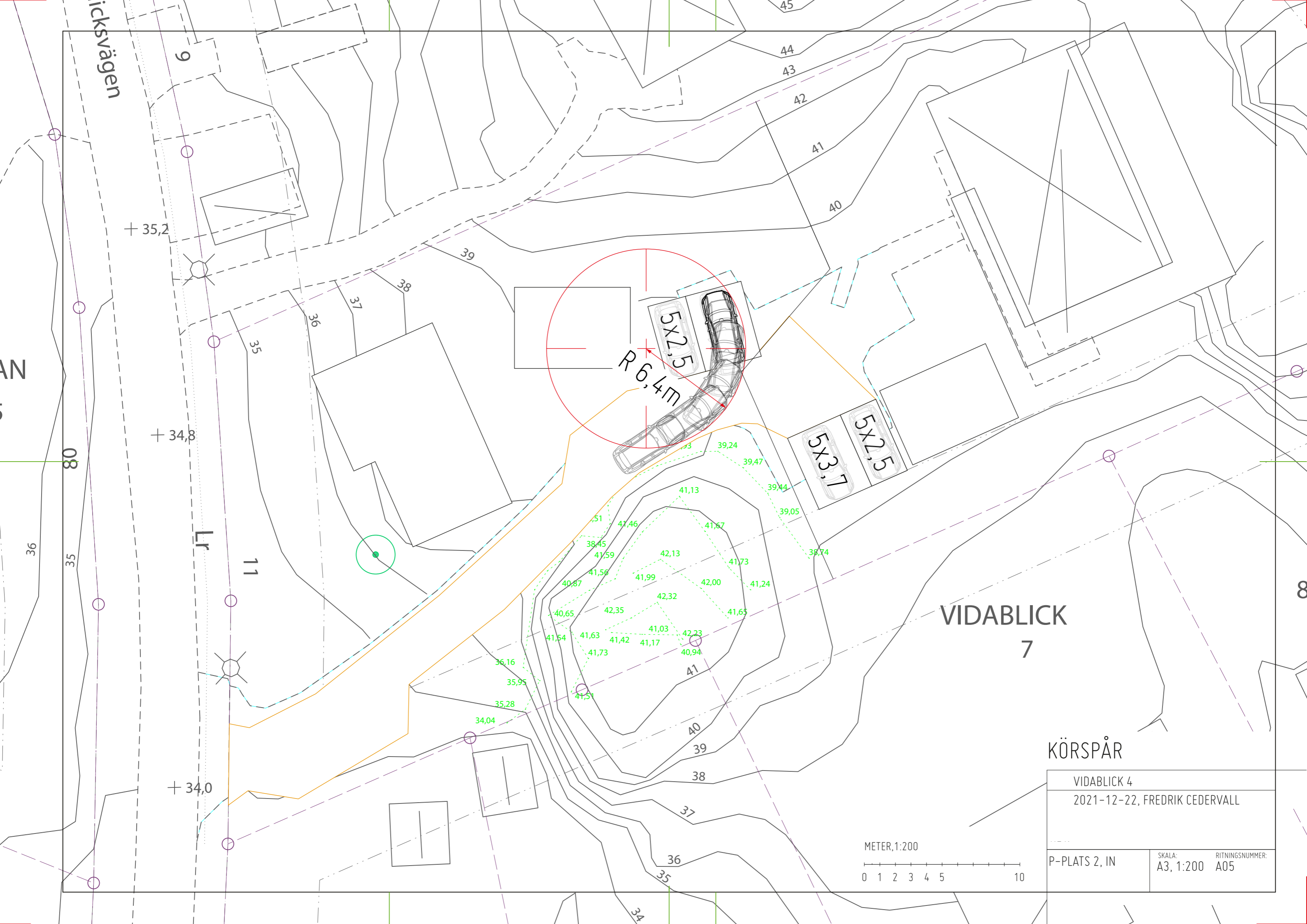
VIDABLICK 4  
2021-12-22, FREDRIK CEDERVALL

P-PLATS 1, UT

SKALA: A3, 1:200  
RITNINGNUMMER: A04

METER, 1:200





icksvägen

6

+ 35,2

+ 34,8

+ 34,0

8,0

Lr

11

R 6,4m

5x2,5

5x3,1

5x2,5

VIDABlick  
7

KÖRSPÅR

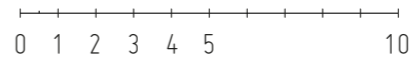
VIDABlick 4  
2021-12-22, FREDRIK CEDERVALL

P-PLATS 2, IN

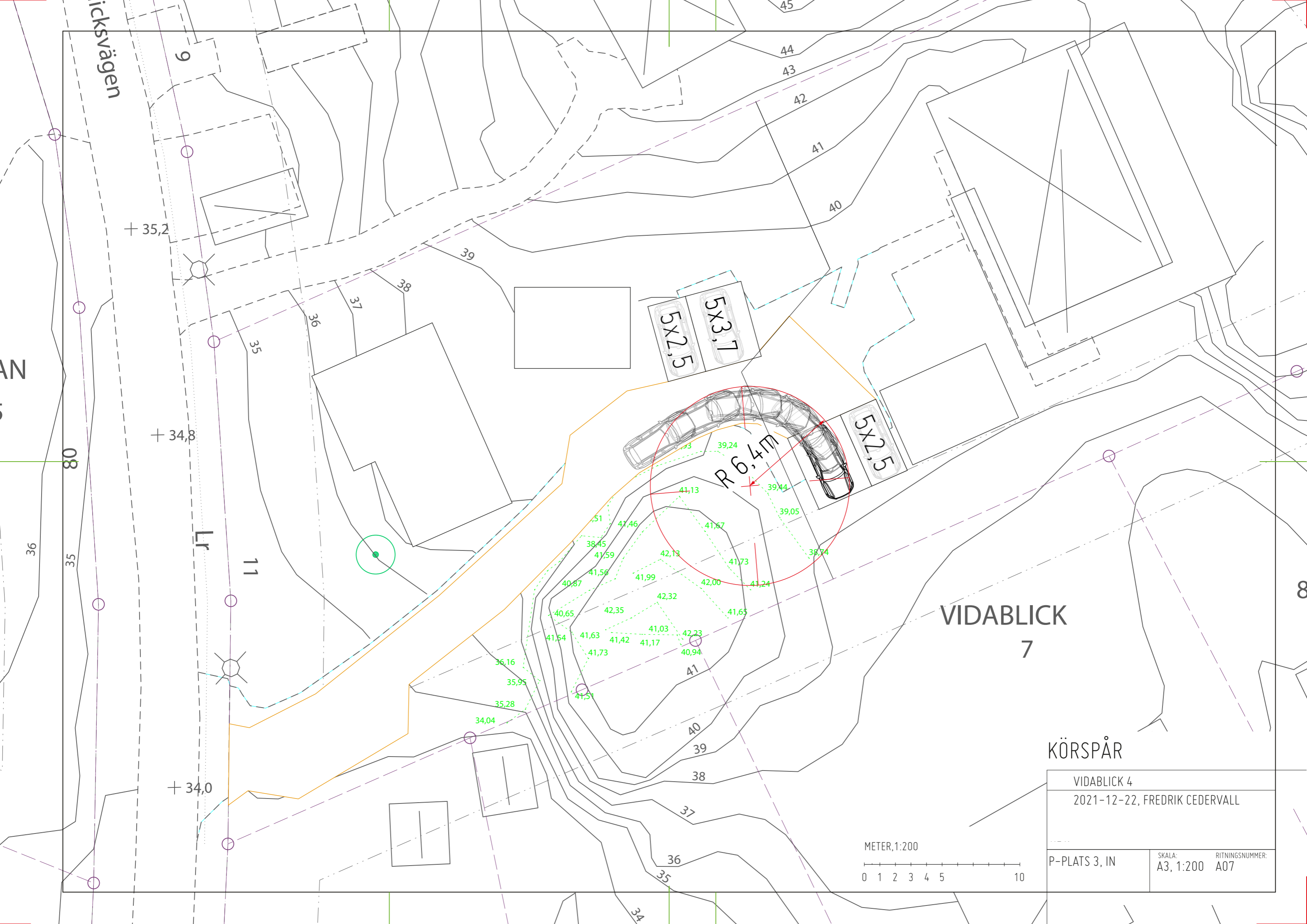
SKALA:  
A3, 1:200

RITNINGNUMMER:  
A05

METER, 1:200







VIDABLICK  
7

KÖRSPÅR

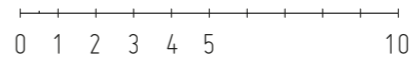
VIDABLICK 4  
2021-12-22, FREDRIK CEDERVALL

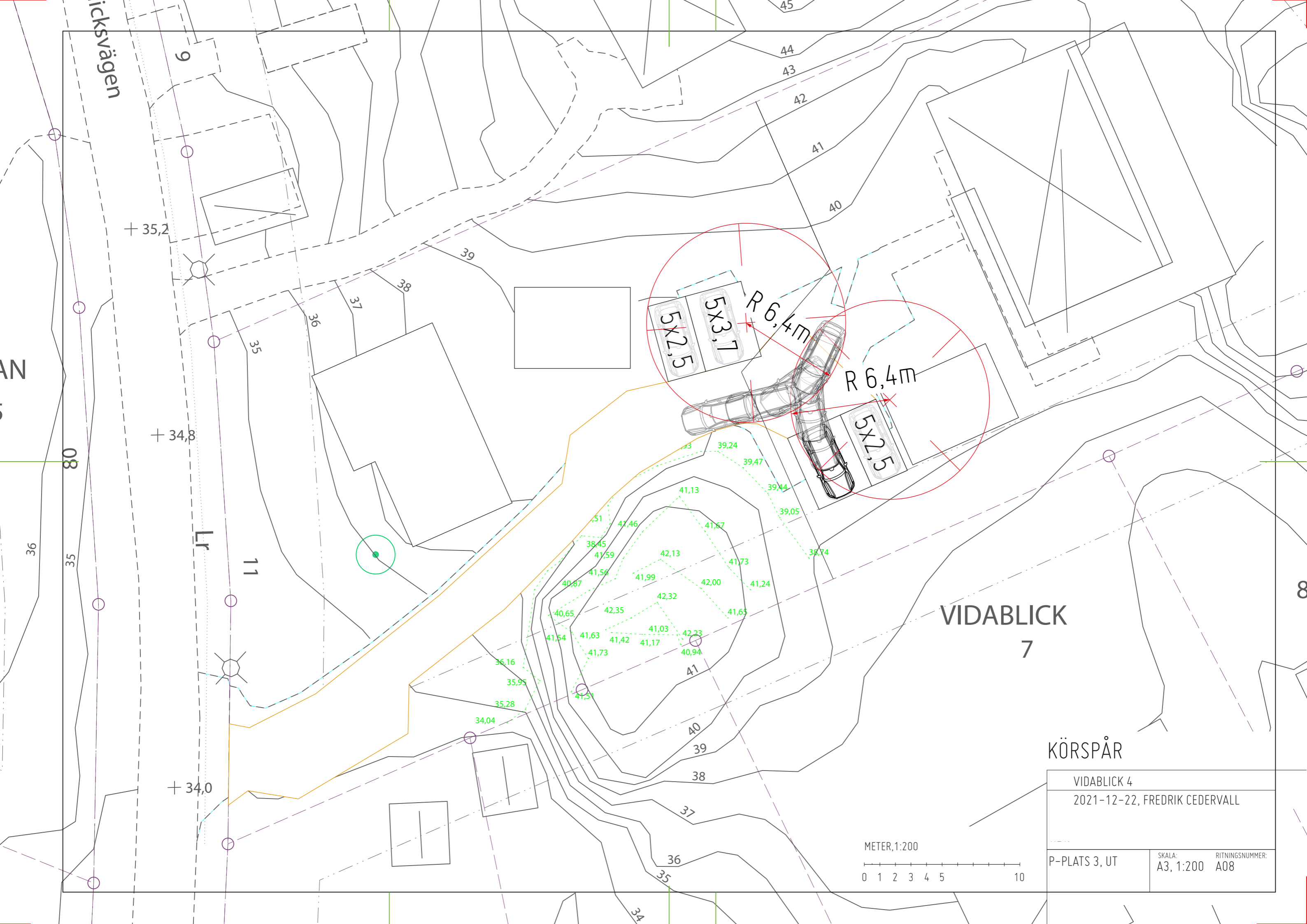
P-PLATS 3, IN

SKALA:  
A3, 1:200

RITNINGNUMMER:  
A07

METER, 1:200





VIDABLICK  
7

KÖRSPÅR

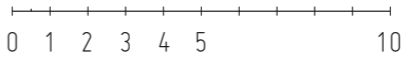
VIDABLICK 4  
2021-12-22, FREDRIK CEDERVALL

P-PLATS 3, UT

SKALA:  
A3, 1:200

RITNINGNUMMER:  
A08

METER, 1:200



icksvägen

AN

36

35

11

35

36

37

38

39

40

41

42

43

44

45

46

47

48

49

50

51

52

+ 35,2

+ 34,8

+ 34,0

6

35

36

37

38

39

40

41

42

43

44

45

80

Lr

8

34

35

36

37

38

39

40

41

42

43

44

45

46

47

48

49

50

51

52

53

54

55

56

57

58

59

60

36,16

35,95

35,28

34,04

41,51

41,73

41,63

41,42

41,17

41,03

42,23

42,32

42,00

41,73

41,24

41,65

42,13

41,99

42,35

41,56

41,59

38,45

41,46

41,51

40,87

42,13

42,32

41,67

39,74

39,05

39,44

39,47

39,24

38,74

41,13

41,67

41,73

41,24

41,65

42,13

41,99

42,35

41,56

41,59

38,45

41,46

41,51

40,87

42,13

42,32

41,67

41,73

41,24

41,65

42,13

41,99

42,35

41,56

41,59

38,45

41,46

41,51

40,87

42,13

42,32

41,67

41,73

41,24

41,65

42,13

41,99

42,35

41,56

41,59

38,45

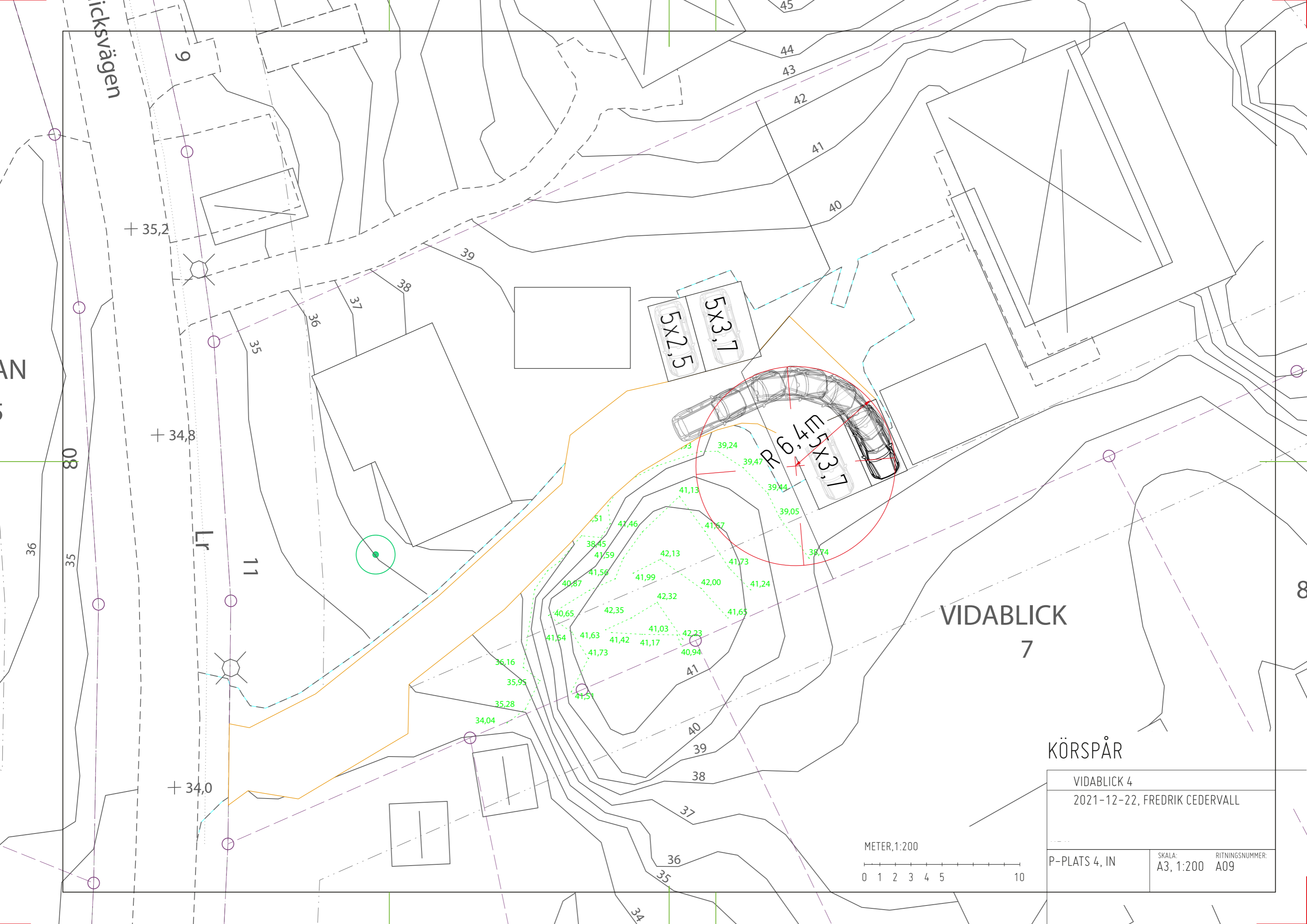
41,46

41,51

40,87

42,13





VIDABLICK  
7

KÖRSPÅR

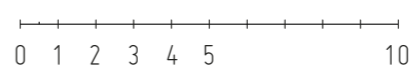
VIDABLICK 4  
2021-12-22, FREDRIK CEDERVALL

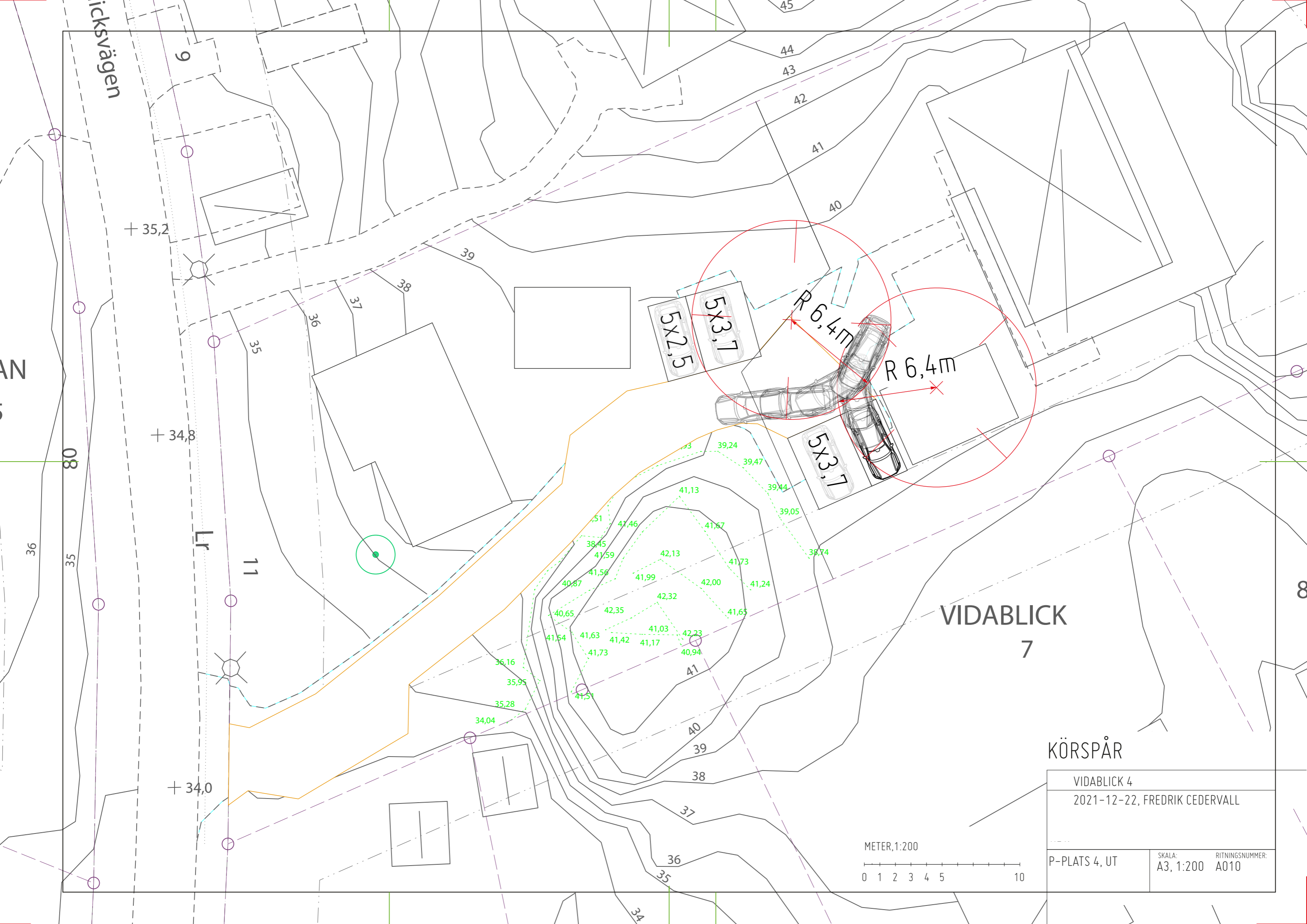
P-PLATS 4, IN

SKALA:  
A3, 1:200

RITNINGNUMMER:  
A09

METER, 1:200





VIDABLICK  
7

KÖRSPÅR

VIDABLICK 4  
2021-12-22, FREDRIK CEDERVALL

P-PLATS 4, UT

SKALA:  
A3, 1:200

RITNINGSNUMMER:  
A010

METER, 1:200

