

## Inmätningssanvisningar/underlag till relationshandlingar

Inmätning av objekten är ett absolut krav. **Vi accepterar inte att en projekteringsritning återanvänds som en relationshandling!**

För uppdrag gällande mätning för produktion av digital geodata krävs ”Grundläggande mätningsteknisk färdighet”, se [www.lantmateriet.se](http://www.lantmateriet.se).

Objekt ska mätas in och kodas enligt separat bifogad kodlista *Bilaga 1 fältkoder* eller i klartext enligt kolumn *Förtydligande av kod*. I excelbladet finns även en kolumn med mätläge av objektet som vi också vill ha redovisade. Nedan följer vissa förtydliganden och exempel:

- Samtliga relationshandlingar ska levereras i **SWEREF 99 18 00** i plan och **RH 2000** i höjd.
- Nya och gamla objekt ska koordinatsättas och anges med x, y och z och all inmätning ska ske med terrester mätning (GPS eller totalstation). Enhet ska vara i meter med två decimaler. **OBS! Alla objekt mäts med höjd!** Finns stompunkter/höjdfixar inom området använd dessa.
- I slutleveransen till kommunen måste det framgå i lagerlistan eller i separat beskrivning **hur objekten är inmätta i höjd och plan**. Exempelvis överkant, nederkant, botten, topp, husliv, takkant etc.
- **Inmätning ska ske av både nya och befintliga objekt**, dessutom ska befintliga **objekt som behålls** och har **direkt samband** med nya objekt **mätas in**.
- Byggnaders hörn samt en höjd (t ex underkant panel eller sockelhöjd) på byggnaden mäts in. Skärmtak, större trappor, altaner, verandor eller andra objekt som tillhör byggnaden mäts även dess in.
- Om flera inmätta objekt har samma koordinater i plan men olika i höjd skall dessa objekt sammanfalla i plan men inte i höjd och ha samma antal noder i den gemensamma delen. Till exempel en gårdsplan som ansluter till en byggnad eller motsvarande så att det inte blir ett glapp eller att de går omlott. Detta gäller även när objekt med samma z-värde är anslutna till varandra (t ex gräsyta mot en grusyta). Se *Bilaga 4*. Inmätt kantsten till exempel skall mätas med samma antal brytpunkter som inmätt asfaltkant om detta är möjligt.
- Alla linjer/ytor ska redovisas som sammanhängande 3DPolylines. Varken radier eller elipser ska användas. Avstånd mellan brytpunkter ska anpassas efter objektets art. En snäv kurva ska mätas in med 0,2-1,0 meters avstånd mellan mätpunkterna.

Raksträckor mäts in med max 20 meters avstånd mellan mätpunkterna. Vid kuperade förhållanden ska avståndet mellan mätpunkterna vara max 10 meter.

- Objekt som i verkligheten är slutna ska mätas in som slutna polygoner, till exempel broar, farthinder, trappor, refuger och så vidare.
- Lagerindelningen ska göras efter objektstyp. Punkter, linjer och polygoner ska alltid separeras i lagerindelningen, till exempel grusyta och gräsyta får inte läggas i samma lager. Texter ska också ligga i separata lager för respektive objekt. Till exempel vägmittshöjd och markhöjder.
- Vägkanter, infarter och samtliga väganordningar ska mätas in, exempelvis vägskyltar, kantstöd, vägbommar, vägräcken (mäts i överkant), belysningsstolpar och övriga stolpar (mäts i centrum), kabelskåp (mäts i överkant ytterkant), trummor med mera. Se *Bilaga 2 inmätning vägar* och *Bilaga 3 Exempel på inmätning av vägdetaljer*.
- Vägmittlinje mäts in (gata, gång- och cykelväg) enligt NVDB [www.nvdb.se](http://www.nvdb.se)
- Vägmitt ska även mätas i korsningar och cirkulationsplatser. Vid längre refuger (mer än 10 meter) mäts vägmitt in mellan refug och vägkant.
- Vägar mäts in som asfaltkant för gata och GC-vägar (där kantsten saknas). Finns det kantsten redovisas denna som över- och nederkant kantsten. Där kantsten slutar och övergår till asfalt ska anslutande asfaltkant sammanfalla i plan och höjd med nederkant kantsten.
- Infarter mäts in fram till fastighetsgräns eller så långt som infarten har förändrats.
- Olika typer av beläggningar så som asfalt, planteringsyta, gummiasfalt, barkyta med mera ska mätas in och även sarger för sandlådor och fallskyddsytor mäts även dessa in.
- Nyplanterade träd skall mätas in likaså växtbäddar.
- Olika typer av brunnar, ledningar ovan mark, kabelskåp, stolpar, sopsug med mera mäts in.
- Trappor mäts in i ytterkant.
- Murar mäts in i överkant hela vägen runt. Stödmurar mäts in i ytterkant ovansida.
- Staket, plank, häck mm mäts i mitten med höjden i överkant.

### **Leverans av inmätningar:**

- Relationsunderlag/inmätningar ska levereras digitalt som DWG-filer och innehålla alla objekt.
- Datat ska vara vektordata och vara koordinatsatt i **SWEREF 99 18 00** i plan och **RH 2000** i höjd.
- DWG-filer ska levereras utan externa referenser alternativt måste dessa medfölja leveransen.
- Städa tomma lager/block genom kommandon purge och audit. Inga objekt ska finnas i lager 0.
- Objekt ska ha inställningen ”by layer” i egenskap för linjetyp, färg och linjetjocklek.

### **I redovisningen skall framgå:**

Mätningen utförd av:

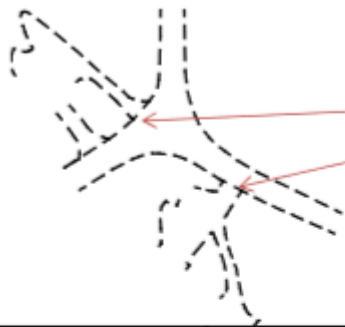
Företag:

Kontaktperson:

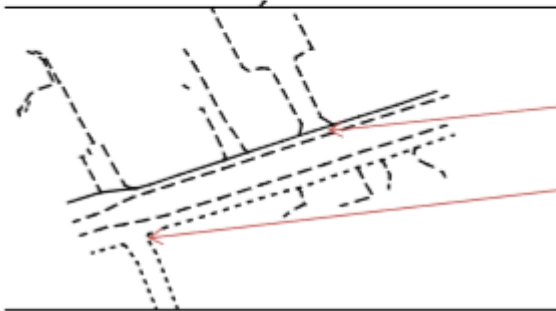
Datum för mätning:

Mätmetod:

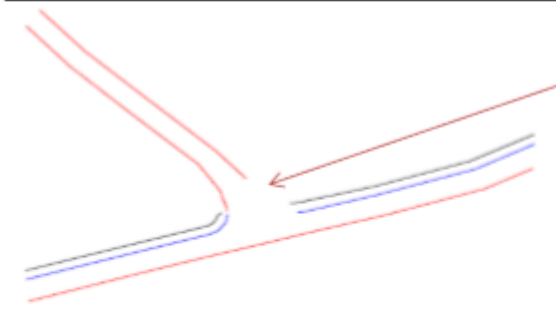
Lägesosäkerhet i plan o höjd:



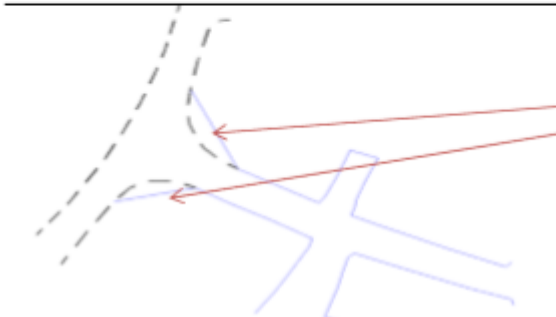
Infarten direkt mot väg:  
Vägen mäts som om ingen infart finns.  
Infarten mäts för sig och ska snappas mot  
väglinje



Infart mot gång-eller cykelbana:  
Ska mätas så det går att yta gångbana och  
cykelväg var för sig.  
Cykelbana ska vara öppen mot cykelbana

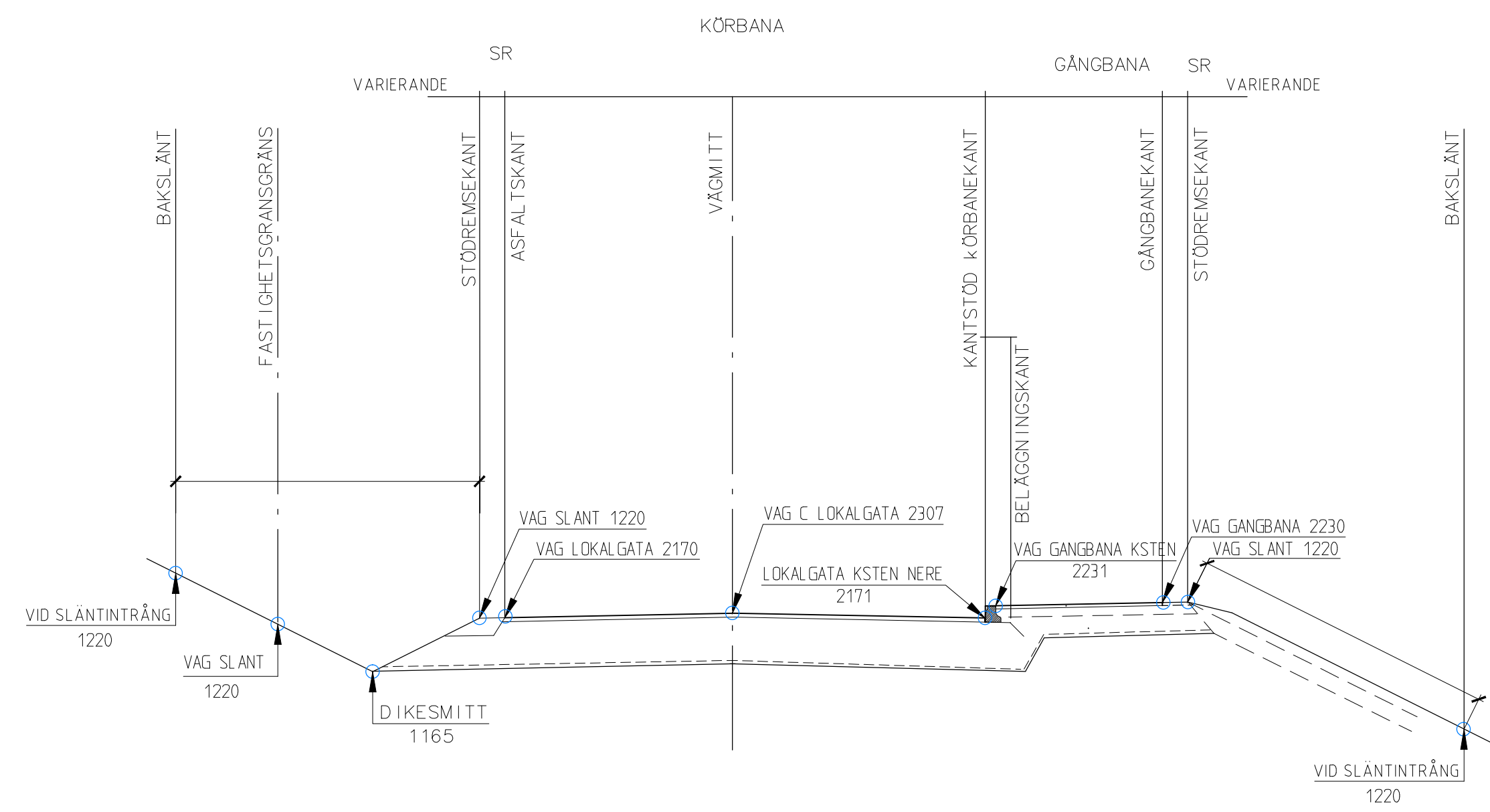


Det får inte finnas släpp i  
relationsmätningen om det inte finns i  
verkligheten.

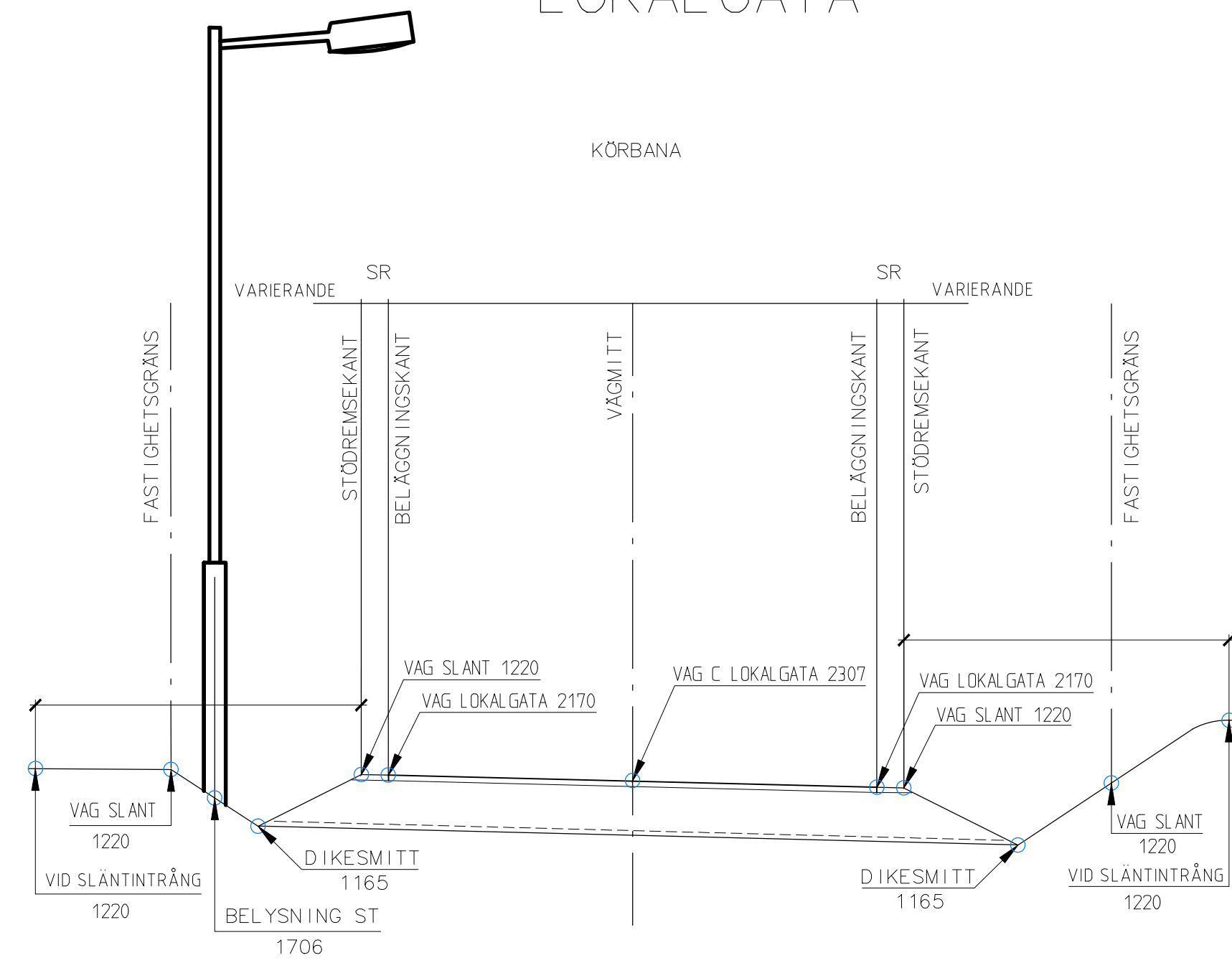


Kurvor ska mätas med fler mätningar så  
det blir den rundning som finns i  
verkligheten.

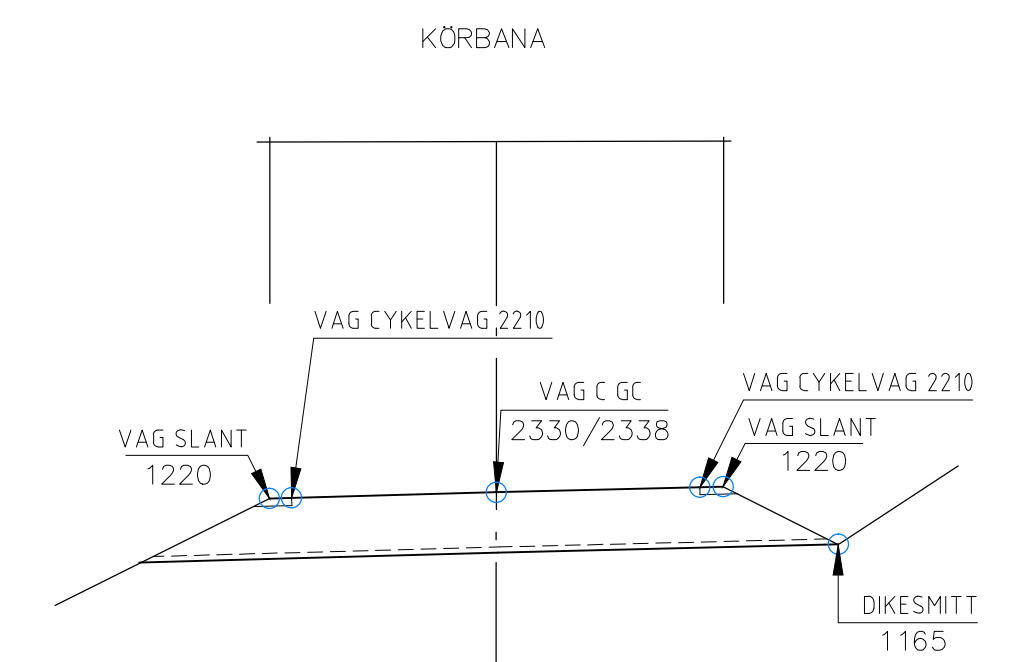
# LOKALGATA



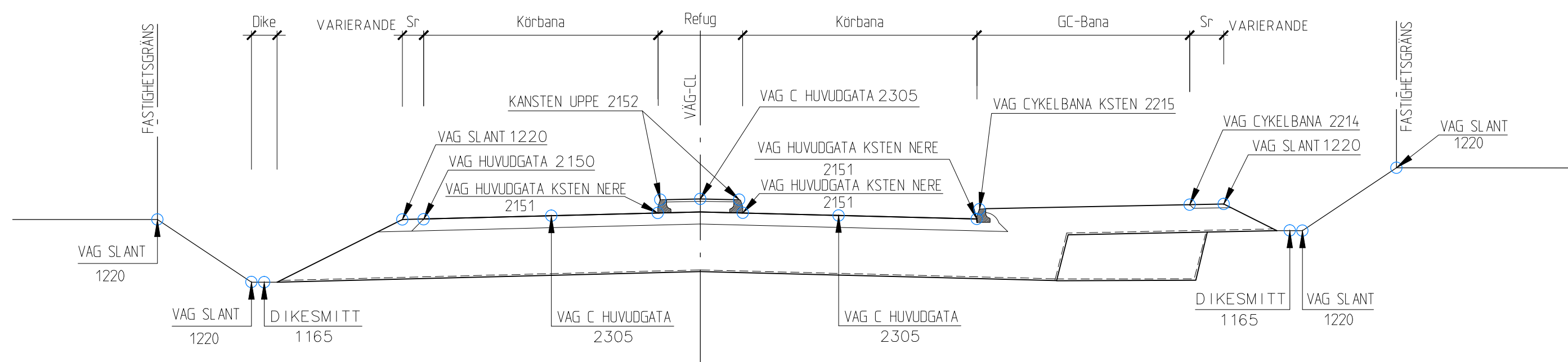
# LOKALGATA



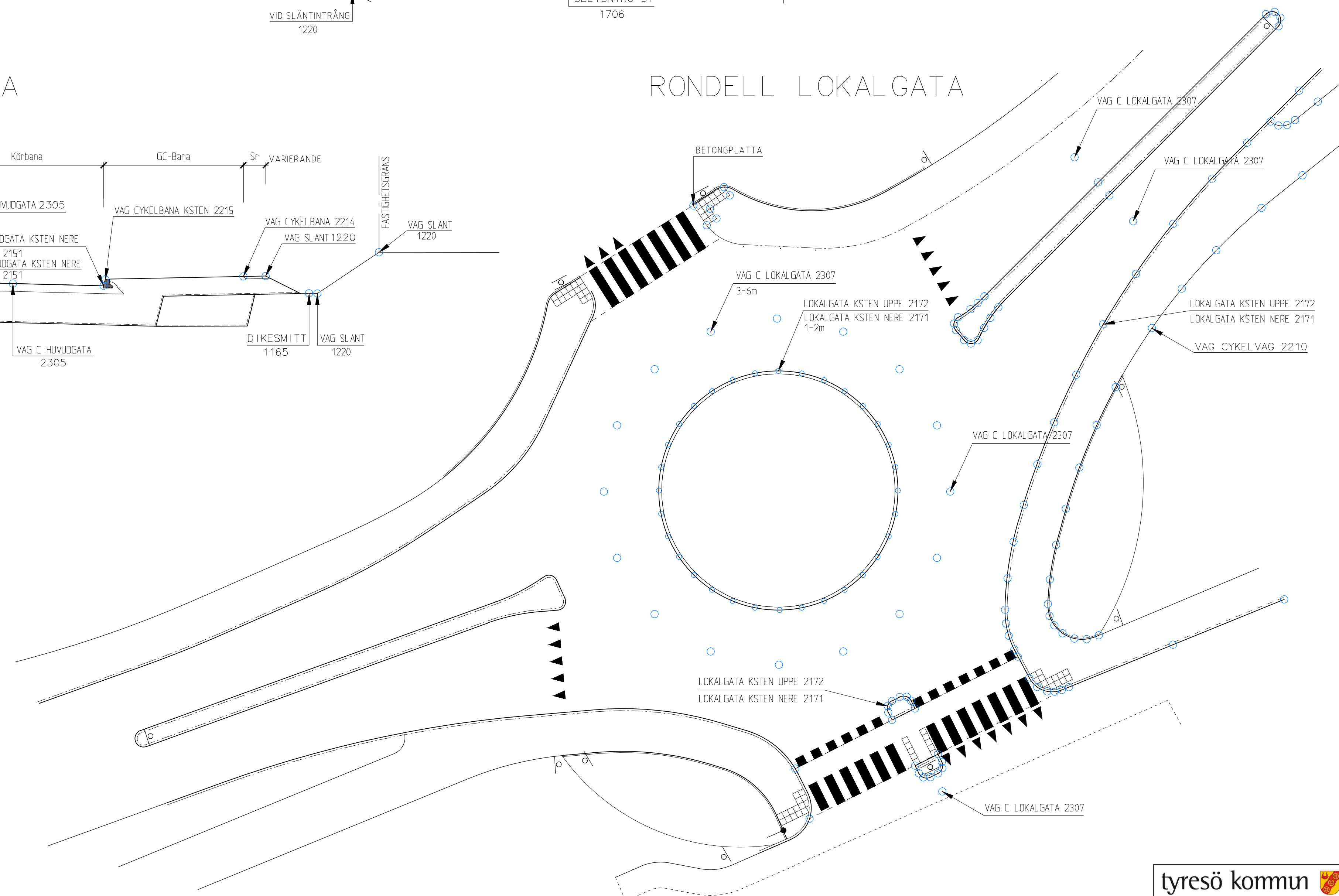
# CYKEL- GÅNGVÄGAR



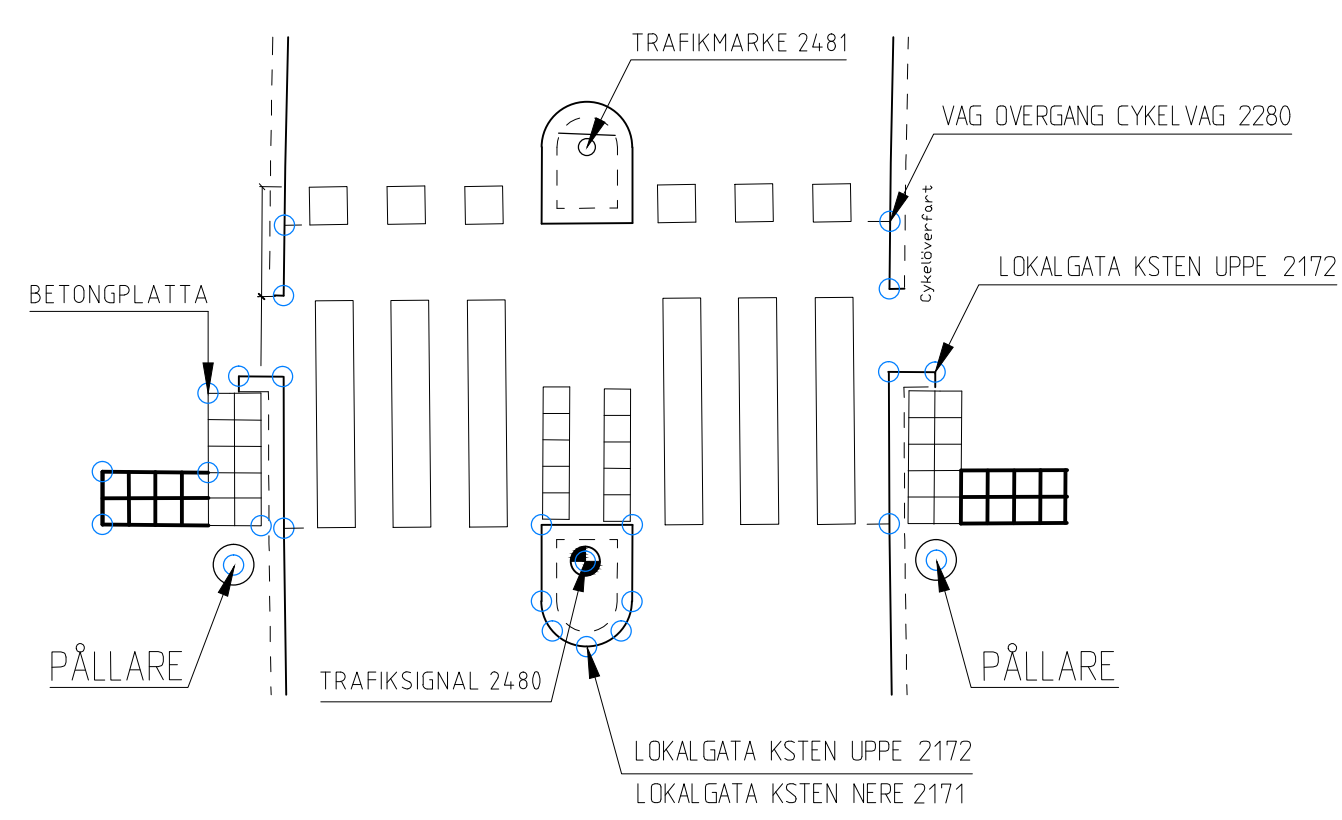
# HUVUDGATA



# RONDELL LOKALGATA



# CYKEL & ÖVERGÅNGSTÄLLE



## TECKENFÖRKLARING

- MÄTPUNKTER

## ANVISNINGAR

Denna ritningsbilaga är en komplettering till dokument: Inmättningsanvisningar för relationshandlingar. Mätning av rondell görs med 1-2m mellanrum. VA, dagvatten, kabel, kabelskåp eller kanalisation redovisas ej på denna ritning.

tyresö kommun		INMÄTNINGSEXEMPEL FÖR VÄGDETALJER	
RITAD AV, KONSTRUERAD AV M Mathews		BILAGA TILL INMÄTNINGSANVISNINGAR FÖR RELATIONSHANDLINGAR	
TYRESÖ 2014-06-03		RITNINGSNUMMER 376-00	
BET	ANT	ÄNDRINGEN AVSER	SIGN DATUM



Om ett dike är bredare än 2m ska båda sidor mätas in och redovisas enligt kodtabell.



Om häcken är bredare än 0,5m ska häcken redovisas som en polygon.

