

Förstudie för Multihall

Vad menas med en multihall?

ANMÄRKNINGAR

Denna skiss är endast översiktlig och skall detaljbearbetas särskilt vad gäller entré, omklädnadsrum, förråd, läktare, brand/utrymning mm. Vidare skall mälkameraplaceringar beaktas

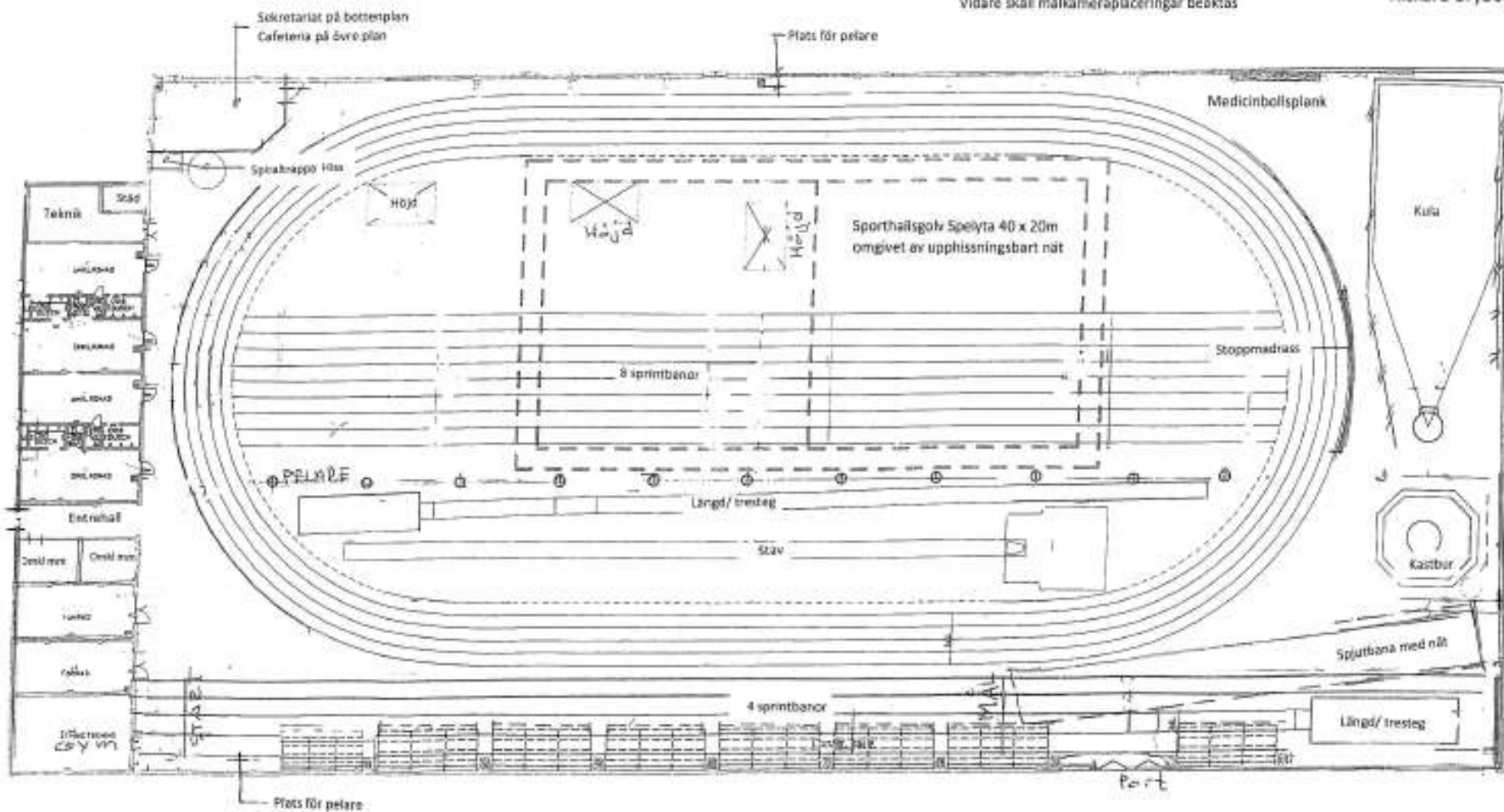
FRIIDROTTHALL

Konceptskiss Skala 1:300

2021-12-08

Svenska Friidrottsförbundet

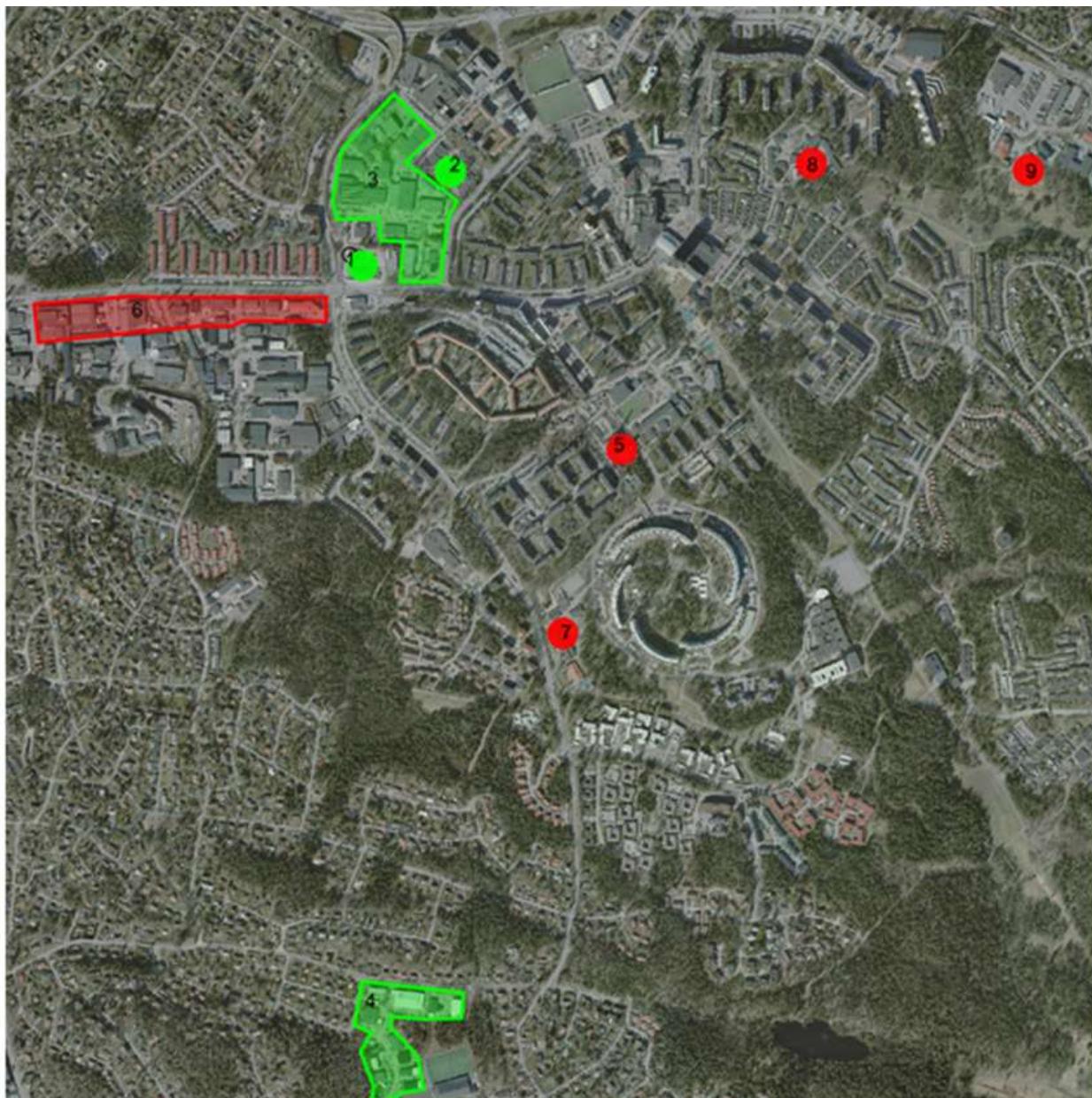
Rickard Bryborn



Förstudiebeställning

- Hur ser förutsättningarna ut för att bygga en ny multihall med friidrottsinriktning med tillkommande ytor för bil- och cykelparkering någonstans i Tyresö?
- Hur kan en multihall nyttjas för andra ändamål som skolidrott, kultur och mässa, vilka förutsättningar krävs i så fall i hallen och vid val av lokalisering?
- Vilka förutsättningar finns för samnyttjande med grannkommunerna vid olika lokaliseringar?

Lokaliseringsalternativ Multihall



1 Tennet 1 och 2

2. Kopparen 11

3 Bollmora industriområde-köpa fastighet

4 Trollbäckens IP- köpa fastighet

5 Vattenfalls kraftvärmeverk-köpa fastighet

6 Södra Lindalen köpa fastighet

7 Njupkärr

8 Stimmet

9 Område vid Fårdalastråket

Alternativ till utformning

	Bollmora ind.område	Trollbäckens IP.
Tävlingsarena för elittävlingar	Red	Red
Fullskalig träningshall med möjlighet till ungdomstävlingar	Green	Green
Friidrottshall utan rundbana	Red	Red
Idrottshall vägg i vägg med annan hall	Red	Red
Friidrottshall i andra planet 2-plansbyggnad	Green	Red

Alternativ till samnyttjande

	Bollmora ind.område	Trollbäckens IP.
Samnyttjande med föreningar andra kommuner	Grön	Gul
Samnyttjande med andra idrotter	Grön	Grön
Samnyttjande med kultur	Grön	Grön
Användning för mässa/eventemang/e-sport	Grön	Gul
Skolidrott	Grön	Röd

Övriga aspekter

	Bollmora ind.område	Trollbäckens IP.
Klimatpåverkan	Green	Red
Tid (när kan hallen vara på plats)	Yellow	Yellow
Social hållbarhet (tillgänglighet och trygghet)	Green	Red

Rekommenderat alternativ

- En träningshall med möjlighet till ungdomstävlingar som byggs som det övre av två plan i Bollmora industriområde.
- Kan nyttjas för skolidrott, föreningar andra kommuner, andra idrotter och ev. evenemang

Nästa steg

- Utred mer detaljerad utformning av multihall och alternativ för nyttjande av bottenplan genom fördjupad förstudie.
- Hitta lämpligast yta inom Bollmora industriområde för multihallen genom att ta ett större grepp kring området genom ett planprogram.
- Fördjupad dialog med berörda intressenter.

Tack!