

Arbetslösheten 2022 - Andel av registerbaserade arbetskraften

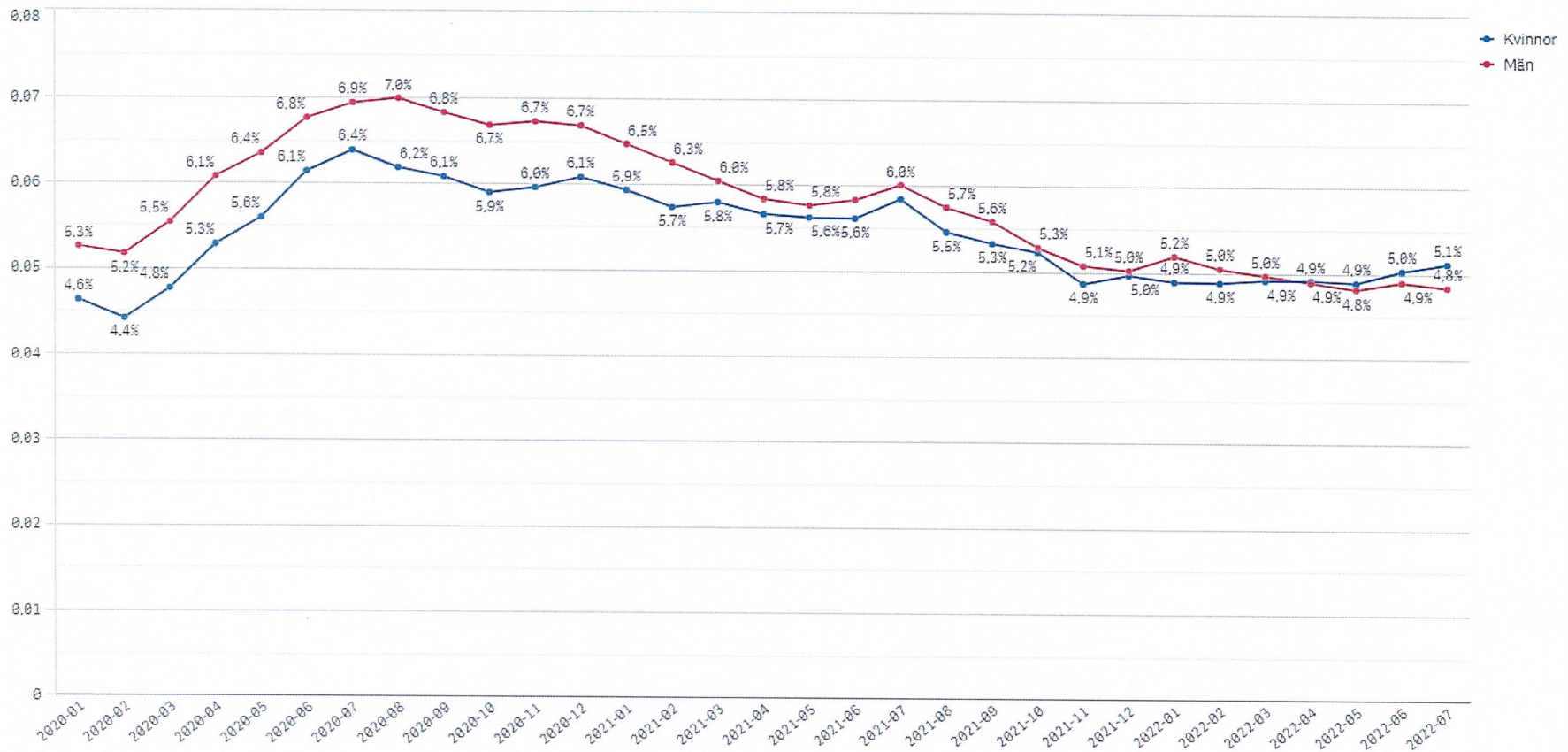
16-64 år	Jan	Febr	Mars	April	Maj	Juni	Juli	Aug	Sept	Okt	Nov	Dec
Tyresö	5,00%	5,00%	4,90%	4,90%	4,90%	5,00%	5,00%					
Kvinnor	4,90%	4,90%	4,90%	4,90%	4,90%	5,00%	5,10%					
Män	5,20%	5,00%	5,00%	4,90%	4,80%	4,90%	4,80%					
Stockholms län	6,80%	6,70%	6,60%	6,40%	6,50%	6,40%	6,40%					
Riket	7,30%	7,20%	7,00%	6,80%	6,70%	6,60%	6,70%					
<hr/>												
18-24 år												
Tyresö	7,50%	7,30%	6,80%	6,80%	6,20%	7,30%*	7,20%*					
Kvinnor	5,70%	5,20%	4,60%	4,80%	4,40%	5,20%	5,50%					
Män	9,20%	9,20%	9,00%	8,70%	7,90%	9,40%	8,90%					
Stockholms län	7,50%	7,40%	7,30%	7,00%	6,50%	7,00%	7,10%					
Riket	9,10%	8,90%	8,60%	8,20%	7,70%	8,10%	8,30%					
<hr/>												
Utrikesfödda												
Tyresö	11,40%	11,20%	11,40%	11,30%	12,50%	11,30%	11,30%					
Kvinnor	11,90%	12,10%	12,10%	12,30%	12,50%	12,50%	12,70%					
Män	11,00%	10,40%	10,70%	10,20%	10,50%	10,20%	9,90%					
Stockholms län	13,60%	13,50%	13,40%	13,20%	14,40%	12,90%	12,80%					
Riket	17,60%	17,50%	17,20%	17,00%	18,40%	16,50%	16,40%					

Siffrorna ovan är andel av registerbaserade arbetskraften.

Öppet arbetslösa juli i åldern 16-64 år i Tyresö är 2,7 %. Ungdomar 18-24 år 3,6 %. Utrikesfödda 5,3 %.

*Högre antal än i Stockholms län

Inskrivna arbetslösa per kön



Inskrivna arbetslösa totalt

