

Handläggare
Kommunstyrelseförvaltningen
Petri Palkki
Miljöprojektledare
08 578 291 14
petri.palkki@tyreso.se

Handlingstyp
Beslut
Datum
2022-11-21

Sida
1 (3)
Diarienummer
KSM2022-1204.510

Mottagare
Länsstyrelsen i Stockholm län

Delegationsbeslut om remissvar för Ansökan om tillstånd till att få köra svävare i hela Stockholms skärgård

Beslut

- Kommunstyrelseförvaltningens skrivelse antas som Tyresö kommuns svar på remiss avseende ansökan om tillstånd till att få köra svävare i hela Stockholms skärgård

Beslutsdatum 2022-11-18

Björn Rabenius
Samhällsbyggnadschef

Delegat enligt kommunstyrelsens delegationsordning 2022-11-08 punkt 3.6.

Beskrivning av ärendet

Tyresö kommun har 2022-11-03 erhållit remissen ”Ansökan om tillstånd för att få köra svävare i hela Stockholms skärgård”, från Länsstyrelsen i Stockholms län, beteckning 258-57832-2022. Remissen avser ansökan från företaget BT Entreprenad & Sjötransport. AB, se bilaga 1.

Slutligt remissvar skall ställas Länsstyrelsen i Stockholms län senast 30 november 2022.

Remissvar från Tyresö kommun

Sammanfattning

Tyresö kommun ställer sig positivt till ett tidsbegränsat svävertillstånd på fem år till BT Entreprenad & Sjötransport AB förutsatt att Länsstyrelsen i Stockholms län anser att detta är lämpligt. Tyresö kommun ser positivt på nyttan verksamheten utgör i skärgården gällande service och tillgänglighörandet av skärgården.

Tyresö kommun har en lokal trafikföreskrift ”Tyresö kommuns lokala trafikföreskrifter om förbud mot trafik med fordon på istäckta vattenområden i Tyresö kommun”, se bilaga 2. Tyresö kommun bedömer att ett avsteg kan tas från föreskriften då svävartrafik gynnar tillgängligheten och tryggheten i skärgården under perioden båttrafik kan anses vara olämplig på grund av försvårande isförhållanden.

Tyresö kommuns synpunkter

Tyresö kommun anser att underlaget till ansökan är något bristfälligt. BT Entreprenad & Sjötransport AB hänvisar till ett tidigare tillstånd men inga ytterligare detaljer beskrivs. Det är oklart om hänvisningen avser ett tidsbegränsat tillstånd som upphört eller om det av andra anledningar upphört att gälla.

Tyresö kommun har en lokal trafikföreskrift i en del av det aktuella området, ”Tyresö kommuns lokala trafikföreskrifter om förbud mot trafik med fordon på istäckta vattenområden i Tyresö kommun” Tyresö kommun bedömer att ett avsteg kan tas från föreskriften då det berörda området är relativt litet samt att svävartrafik gynnar tillgängligheten och tryggheten i skärgården.

Villkor

Tyresö kommun anser att tillstånd endast bör ges förutsatt att länsstyrelsens villkor tillämpas likt de i beslutet länsstyrelsen fattade i ett liknande ärende daterat 2017-10-18 (beteckning 2589-32862-2017), se bilaga 3.

Tyresö kommun vill poängtera att tillståndet ska vara tidsbegränsat till fem år och endast får användas när färd med båt är olämplig på grund av försvårande isförhållanden samt att tillståndet bör vara begränsat till perioden 1 december – 30 april.

Tillståndet bör återkallas om olägenheter som inte anses ringa uppstår eller om villkoren inte uppfylls.

Särskild hänsyn bör även tas till andra regleringar och föreskrifter, i synnerhet de rörande skydd av djur och natur.

Handlingar som ingår i beslutet

Bilaga 1. Ansökan om tillstånd till att få köra svävare i hela Stockholms skärgård

Bilaga 2. Tyresö kommuns lokala trafikföreskrifter

Bilaga 3. Ansökan om tillstånd till att få köra svävare i Nacka, Norrtälje, Tyresö, Vaxholm, Värmdö och Österåkers kommuner

Delges

Kommunstyrelsen

Det här dokumentet är elektroniskt underskrivet. Var vänlig verifiera dokumentet på <https://e-sign.tyreso.se/verifiera>

Från: btsjotransport@gmail.com
Skickat: Mon, 31 Oct 2022 13:34:56 +0100
Till: "Länsstyrelsen i Stockholms län" <Stockholm@lansstyrelsen.se>
Ämne: Ansökan Svävertillstånd
Bilagor: img20221031_13175064.pdf, Ansökan om svävertillstånd.docx

Hej,

Vänligen se Bif Filer.

Med vänlig hälsning
Bo Tidblom

Svartsö 2022-10-31

BT Entrep & Sjötransport AB

Org.nr 556444-9709

Box 3038

130 34 Skälvik

Länsstyrelsen i Stockholms Län

Trafikenheten

Box 22067

104 22 Stockholm

Ansökan om Svävertillstånd för lätt svävare under 1000kg

BT Entreprenad & Sjötransport AB ansöker härmed om tillstånd att under Minst 5 år eller tills vidare att bedriva Trafik med vår Svävare av märket IH-6 Torrsvikt 750kg för att vi ska kunna Serva våra kunder med skärgårdstransport under vinterperioderna. Våra kunder består av Kommuner Räddningstjänsten Elbolag (Vattenfall Eon) mm. Vi har tidigare haft Svävar Tillstånd i många år då vi bedrev linje och Taxitrafik i skärgården åt bland annat Waxholmsbolaget.

Vi ansöker om att tillståndet ska omfatta området Arholma i Norr/Öja i Söder Djursholm/Lidingö i Väster. Bifogar karta med Området.

Givetvis är vi väl införstådda med vikten av att visa hänsyn till både natur och Boende i skärgården samt isvägar.

Med vänlig hälsning

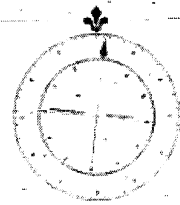
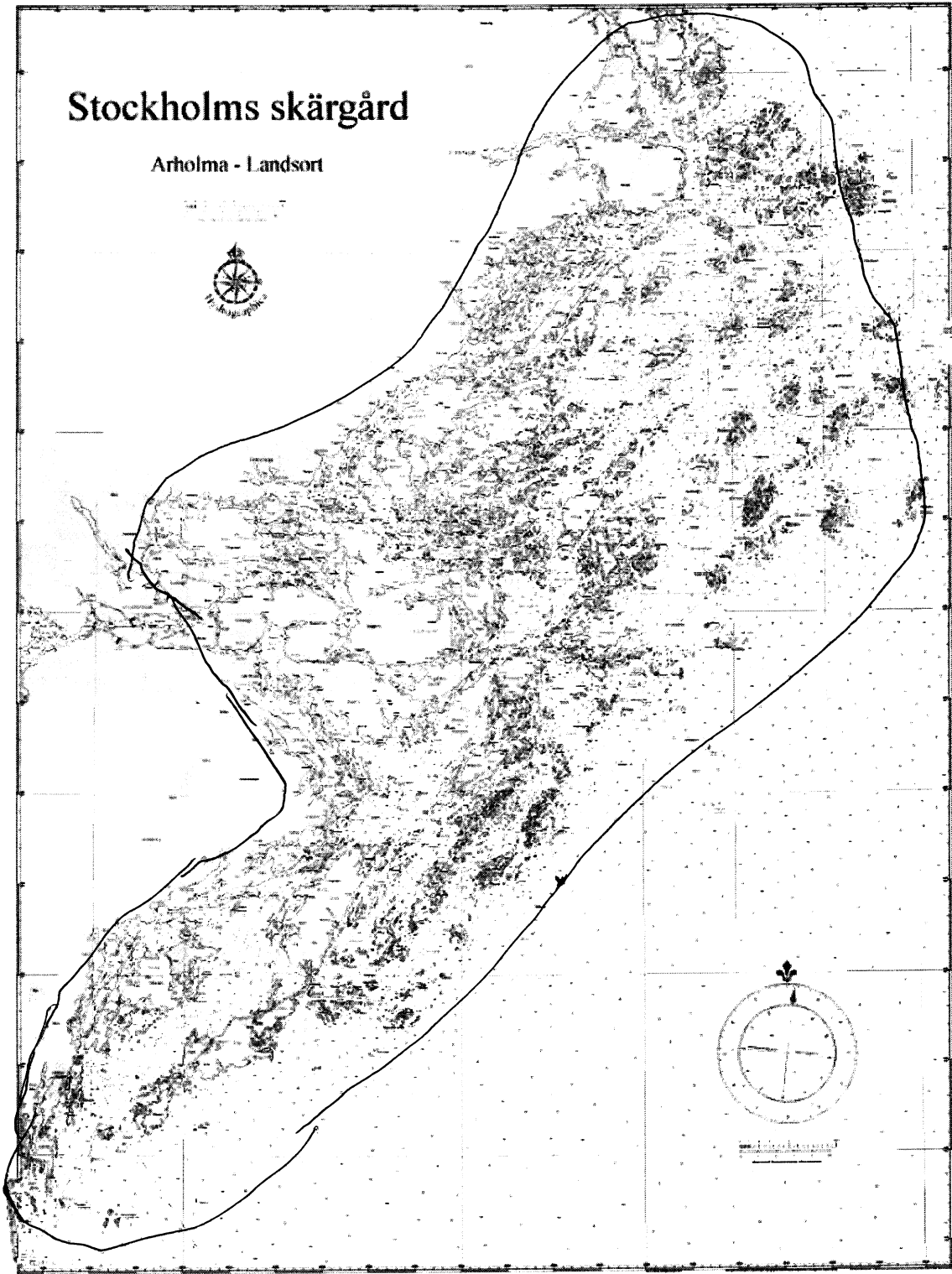
Bo Tidblom

BT Entrep & Sjötransport AB

Bilaga. Karta över ansökt område.

Stockholms skärgård

Arholma - Landsort



1:100,000

Register

Beteckning:

0138 2012:00004

Rubrik:

Tyresö kommuns lokala trafikföreskrifter om förbud mot trafik med fordon på istäckta vattenområden i Tyresö kommun;

Bemyndigande:

10 kap. 1 § andra stycket 9 trafikförordningen (1998:1276)

10 kap. 3 § första stycket trafikförordningen (1998:1276)

Dag för ikraftträdande:

2012-02-10

Övriga uppgifter

Dag för beslut:

2012-01-31

Föreskriften berör:

Stockholm - Tyresö

Publicerat på webbplatsen Svensk trafikföreskriftssamling:

2012-02-13

Har strukturerad information:

Ja

Har vägnätsanknytning:

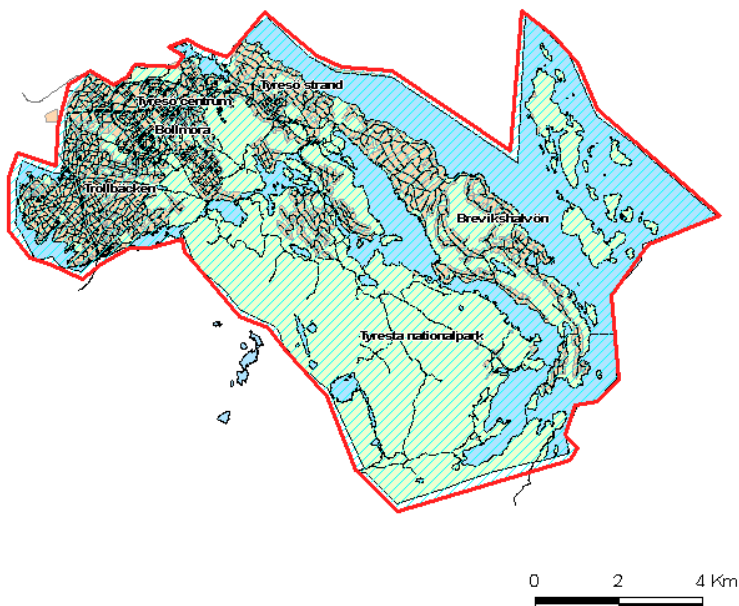
Nej

Tyresö kommuns lokala trafikföreskrifter om förbud mot trafik med fordon på istäckta vattenområden i Tyresö kommun;

beslutade den 31 januari 2012.

Tyresö kommun föreskriver med stöd av 10 kap. 1 § andra stycket 9 och 3 § första stycket trafikförordningen (1998:1276) följande.

På istäckta vattenområden inom markerat område i Tyresö kommun enligt kartbild får motorfordon inte föras.



Denna författning träder i kraft den 10 februari 2012.

På Tyresö Kommuns vägnar.

Åke Skoglund

Helena Hartzell

Från: peter@stavsudda-handel.se
Skickat: Mon, 7 Nov 2022 13:24:28 +0100
Till: "Länsstyrelsen i Stockholms län" <Stockholm@lansstyrelsen.se>
Ämne: Ansökan om nytt tillstånd att bruka svävare
Bilagor: Svävertillstånd_2017_Karta.pdf, Svävertillstånd_2017.pdf, svävertillstånd2022-brev.pdf

Hej!

Norra Stavsudda Handel AB, org.nr 556722-7128, ansöker härmed om förlängning av tillstånd (beteckning 2589-32862-2017) att få framföra lätt svävare i Sthlms skärgård..

Mvh,
Peter Ivanoff
Norra Stavsudda Handel AB

070-5956398



Länsstyrelsen i Stockholms Län
Trafikenheten
Box 22067
104 22 STOCKHOLM

Stavsudda 2022-11-07

Ansökan om förlängning av svävertillstånd

Norra Stavsudda Handel AB, org.nr 556722-7128, ansöker härmed om förlängning av tillstånd (beteckning 2589-32862-2017) att få framföra lätt svävare, för att köra taxitrafik, skolskjutsar, varutransporter, övervakning, samhällsservice (-så som el, tele, hemtjänst & vårdpersonal), akuttransporter via Sos-Alarm och MRCC/JRCC, reguljära turer åt waxholmsbolaget, förarutbildningar för svävare, etc.

Vi önskar att tillståndet skall gälla tillsvidare, eller om minst 5 år.

Vi ansöker om att tillståndet skall innefatta området Yxlan/Blidö i norr till Nämdö i söder och Vaxholm/Resarö i väster.

Bifogar karta med område.

Givetvis är vi väl införstådda med vikten av att visa hänsyn till både natur och boende i skärgården samt isvägar.

Med vänlig hälsning,

Peter Ivanoff
Norra Stavsudda Handel AB

Bilaga 1. Det tidigare tillståndet (2589-11924-2012)
Bilaga 2. Karta över ansökt område.

Norra Stavsudda Handel AB
N. Stavsudda 153
130 42 Stavsudda

Tillstånd att använda lätt svävare

BESLUT

Länsstyrelsen meddelar, med stöd av 3 § svävarfartsförordningen (1986:305), Norra Stavsudda Handel AB (556722-7128) tillstånd att använda lätt svävare (vikt högst 1 000 kg) årligen under tiden **den 1 december–30 april, dock längst till och med den 30 april 2022**, för transporter inom ramen för den verksamhet som bedrivs av företaget.

Tillståndet gäller endast för färd över vatten och is inom det område i Nacka, Norrtälje, Tyresö, Vaxholms, Värmdö och Österåkers kommuner som anges på kartbilaga (bilaga 1) till detta beslut. Tillståndet får utnyttjas endast när färd med båt är omöjlig eller olämplig på grund av isläggning, islossning eller isförhållandena i övrigt.

Följande villkor gäller för tillståndet:

1. Svävaren och dess utrustning, bland annat radio- eller mobiltelefonkommunikation, ska godkännas av auktoriserad fartygsinspektör hos Transportstyrelsen (Stockholms Inspektionsområde, tfn: 0771-50 35 03) innan den tas i bruk.
2. Tillståndet får endast utnyttjas av den som för Transportstyrelsen (Stockholms Inspektionsområde) har visat prov på erforderliga färdigheter vad avser kunskap och praktiskt handhavande för att kunna framföra svävare på ett betryggande sätt.
3. Då svävaren enligt ansökan kommer att användas i anslutning till allmän farled ska VHF finnas ombord med ständig passning på VHF-kanalerna 16 och 73 (VTS Stockholm).
4. Förare ska vara särskilt uppmärksam vid passage av vintertid öppen allmän farled. Hänsyn ska också tas så att isområden med skärgårdsbornas isvägar, regelbunden snökotetrafik eller isfiske inte bryts upp eller försvagas.
5. Om svävaren framförts i något område som används av boende och det finns risk för att isen försvagats på grund av framförandet, ska boende informeras.
6. Föraren ska särskilt uppmärksamma de regler som gäller inom eventuella

Datum
2017-10-18

Beteckning
2589-32862-2017

naturreservat, fågelskyddsområden eller andra naturskyddade områden. Särskild hänsyn ska tas under vårperiodens häckningstid.

Länsstyrelsen erinrar om att svävare som förs över vatten är underkastad sjötrafikförordningens (1986:300) regler i tillämpliga delar. Dessutom gäller generellt att när svävare framförs ska hastighet och färdstätt i övrigt anpassas så att människor och djur inte i onödan störs (14 § SvF). Om trafik med svävare förorsakar olägenheter som inte är ringa kan Länsstyrelsen föreskriva nya eller ändrade villkor för att motverka olägenheterna (8 § SvF). Tillstånd kan även i vissa fall återkallas (9 § SvF). Ägaren av en svävare är skyldig att se till att denna inte används utan föreskrivet tillstånd eller godkännande eller i strid mot meddelat villkor (2a § SvF).

Länsstyrelsen erinrar även om vissa andra regleringar som ska beaktas, exempelvis tillträdesförbud enligt föreskrifter för fågel- och sälskyddsområden.

ANSÖKAN OCH HANDLÄGGNING

Norra Stavsudda Handel AB har ansökt om förlängning av tidigare medgivet svävertillstånd (taxitrafik, skolskjutsar, varutransporter, övervakning, samhällsservice [såsom el, tele, hemtjänst, vårdpersonal], akuttransporter via SOS-alarm och MRCC/JRCC, reguljära turer åt Waxholmsbolaget, förarutbildningar svävare m.m.).

I ärendet har remiss utgått till Transportstyrelsen samt kommunerna Nacka, Norrtälje, Tyresö, Vaxholm, Värmdö och Österåker.

Tyresö och Vaxholms kommuner har inte, trots påminnelser, inkommit med remissvar. Övriga tillstyrker bifall till ansökan eller har inget att erinra mot densamma.

SKÄL TILL LÄNSSTYRELSENS STÄLLNINGSTAGANDE

Enligt 3 § svävarfartsförordningen (1986:305) meddelas tillstånd att använda svävare av länsstyrelsen i det län där svävaren huvudsakligen ska användas, efter samråd med Transportstyrelsen och berörda kommuner.

Tillstånd får enligt 5 § i förordningen ges till den som avser att använda svävare för räddningstjänst eller näringsverksamhet eller den som visar att han av annan orsak har ett särskilt behov av att använda svävare.

Länsstyrelsens övergripande målsättning vid hanteringen av svävertillstånd, mot bakgrund av förordningens syfte, är dels att värna om skärgårdens unika miljö, dels att i möjligaste mån verka för att skärgården utvecklas och för att människor ska kunna bo och verka där. Därmed kan skärgården hållas levande. Goda kommunikationer under alla tider på året är därför betydelsefullt.

Datum
2017-10-18

Beteckning
2589-32862-2017

Norra Stavsudda Handel AB har haft svävertillstånd i många år och några olägenheter därav har inte kommit till Länsstyrelsens kännedom. Med anledning härav, samt den stora nytta för skärgården som bolagets mångsidiga verksamhet innebär och med anledning av att ingen av de remissinstanser som har inkommit med yttrande har haft något att invända mot en förlängning av tillståndet, ska ansökan bifallas.

HUR MAN ÖVERKLAGAR LÄNSSTYRELSENS BESLUT

Detta beslut kan överklagas hos Förvaltningsrätten i Stockholm, se bilaga (bilaga 2).

Beslut i detta ärende har fattats och godkänts digitalt av länsassessor Johan Backman.

Kopia till

Nacka kommun, Natur- och trafiknämnden, dnr NTN 2017/419

Norrtälje kommun, Bygg- och miljönämnden, dnr 2017-2397

Transportstyrelsen, Sjö och luft, dnr TSS 2017-1910

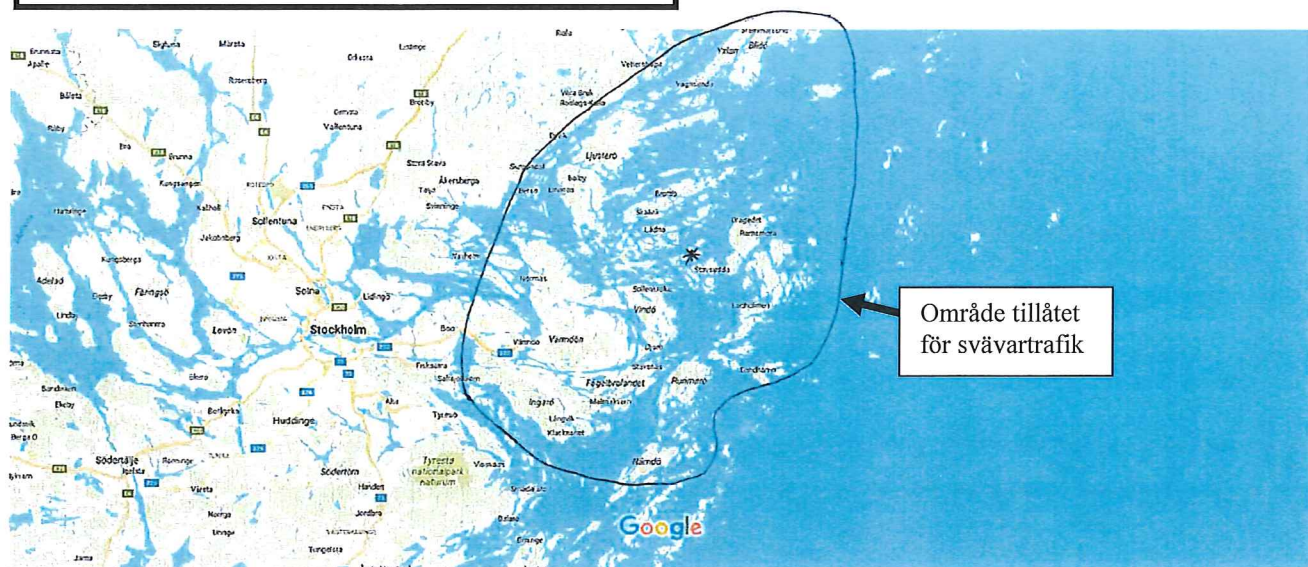
Tyresö kommun

Vaxholms kommun

Värmdö kommun, dnr 2017KS/0765

Österåkers kommun, Väg- och trafikenheten

Bilaga 1 till Länsstyrelsens i Stockholms län
beslut om sväartillstånd, dnr 2589-32862-2017





Hur man överklagar hos Förvaltningsrätten

Var ska beslutet överklagas

Länsstyrelsens beslut kan skriftligen överklagas till **Förvaltningsrätten**.

Hur man utformar sitt överklagande m.m.

I skrivelsen ska du

- tala om vilket beslut du överklagar, t.ex. genom att ange ärendets nummer (diarienumret)
- redogöra för hur du anser att beslutet ska ändras.

Du bör också redogöra för varför du anser att Länsstyrelsens beslut är felaktigt.

Du kan givetvis anlita ombud att sköta överklagandet åt dig.

Behöver du veta mer om hur du ska gå till väga, så ring eller skriv till Länsstyrelsen.

Övriga handlingar

Om du har handlingar eller annat som du anser stöder din ståndpunkt, så bör du skicka med det.

Var inlämnas överklagandet

Din skrivelse ska inlämnas/skickas **till Länsstyrelsen** och inte till Förvaltningsrätten.

Tid för överklagande

Länsstyrelsen måste ha fått din skrivelse **inom tre veckor** från den dag **du fick del av beslutet** *, annars kan ditt överklagande inte tas upp.

Underteckna överklagandet

Din skrivelse ska undertecknas och namnteckningen förtydligas. Uppge också postadress och telefonnummer.

* För en part som företräder det allmänna, t.ex. en kommun, räknas treveckorsfristen istället från den dag då beslutet meddelades.