

Äldre- och omsorgsförvaltningen



tyresö kommun



Äldre- och omsorgsförvaltningen

- Två verksamhetsområden – ÄO och FO
- Antal medarbetare: ca 400
- Antal brukare: 2031



Förvaltningens målgrupp:

LSS – personkrets

1. Utvecklingsstörning, autism eller autismliknande tillstånd.
2. Betydande och bestående begåvningsmässigt funktionshindrade efter hjärnskada i vuxen ålder föranledd av yttre våld eller kroppslig sjukdom.
3. Andra varaktiga fysiska eller psykiska funktionshinder som uppenbart inte beror på normalt åldrande, om de stora och förorsakar betydande svårigheter i den dagliga livsföringen och därmed ett omfattande behov av stöd eller service.

SoL

Personer med funktionsnedsättningar över 18 år orsakade av åldrande eller sjukdom.

Förvaltningens uppdrag:

Skapa förutsättningar för människor med olika funktionsnedsättningar att kunna leva ett så självständigt liv som möjligt.

Erbjuda ett brett utbud av olika insatser utifrån individens behov.

Insatserna formar tillsammans en helhet som täcker upp olika behovssituationer i vardagen.

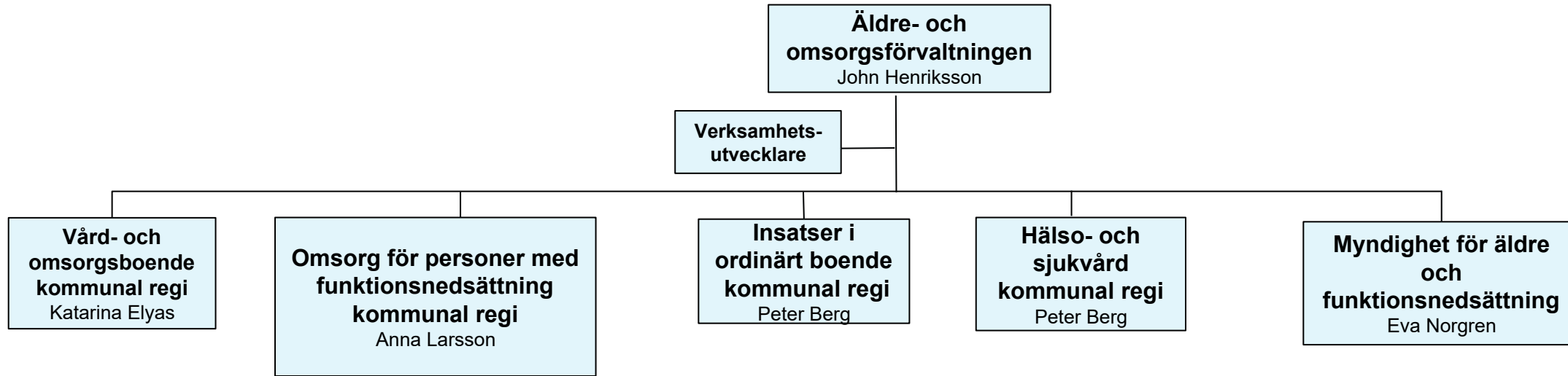
Insatser enligt SoL (antal brukare 1/1 2023)

- Hemtjänst (681)
- Trygghetslarm (1109)
- Avlösarservice (47)
- Ledsagarservice (363)
- Avlastning – tillfällig eller regelbunden (13)
- Dagverksamhet för personer med kognitiv-/demenssjukdom (49)
- Omvårdnadsbidrag (27)
- Vård- och omsorgsboende (281 varav 17 köps externt utanför Tyresö)
- Boendestöd (*företrädesvis för personer under 65 år med psykisk funktionsnedsättning*) (81)

Insatser enligt 9 §2-10, LSS (antal brukare 1/1 2023)

- Rådgivning och annat personligt stöd (*regionen svarar primärt för denna insats, ex habiliteringen*)
- Personlig assistans (18)
- Ledsagarservice (42)
- Kontaktperson (62)
- Avlösarservice (32)
- Korttidsvistelse (57)
- Korttidsstillsyn (36)
- Bostad med särskild service för barn och ungdomar (2)
- Bostad med särskild service för vuxna (143)
- Daglig verksamhet (190)

Äldre- och omsorgsförvaltningen



Utförare kommunal regi, vård- och omsorgsboende:

Björkbackens vård- och omsorgsboende

Idag 31 platser + 4 korttidsplatser

Utförare kommunal regi, omsorg för personer med funktionsnedsättning

Grupp- och serviceboende LSS:

- Villa Sjöheden, Villa Stjärnvägen
- Villa Strandvägen, Villa Skälsätra
- Villa Persudde, Villa Strand
- Villa Bansjön (öppnar 1 maj 2023)
- Angelicagränd 50, Pastellgränd 4
- Granängsringen 25, Bollmoravägen 140
- Kanelgränd 22, Kanelgränd 37
- Alléplan 11, Hasselbacken

- Höglids korttidshem för barn, helgfamiljer
- Ledsagar- och avlösarservice
- Kontaktpersoner

TYDA - Tyresö dagliga verksamhet:

- Pilgrimscafé, Arbetspraktik
- Stjärngården, Köket & Data
- Stallet, Kryddgården
- Aktivitetscenter, Transportgruppen

Utförare kommunal regi, insatser i ordinärt boende:

- Hemtjänst
- Avlösar- och ledsagarservice
- Dagverksamhet för personer med kognitiv sjukdom:
 - Solgläntan och Björkträffen
- Träffpunkt Kopp och själ
- Mötesplats Trollbäcken
- Digital fixare

Utförare kommunal regi, Hälsa- och sjukvård:

- Björkbackens vård- och omsorgsboende
- Boende LSS
- Boende socialpsykiatri
- Daglig verksamhet LSS
- Dagverksamhet för personer med kognitiv sjukdom

Myndighet för äldre och funktionsnedsättning:

- Myndighetsutövning SoL (biståndshandläggare)
- Myndighetsutövning LSS (LSS-handläggare)
- Anhörigkonsulent
- Avgiftshandläggare
- Avtalscontroller
- SAS
- Lokalsamordnare
- Handläggare för bostadsanpassningsbidrag
- Ekonomiassistent med inriktning mot välfärdsbrott

Privata utförare inom äldreomsorg och för personer med funktionsnedsättning enligt avtal:

Vård- och omsorgsboende:

- **Trollängens vård- och omsorgsboende** – drivs av Förenade Care AB. 50 platser + 9 korttidsplatser för personer med kognitiv sjukdom
- **Krusmyntans vård- och omsorgsboende** – drivs av Vardaga. 52 platser
- **Villa Basilika** – drivs av Vardaga. 63 platser.
- **Villa Fornudden** – drivs av Vardaga. 50 platser (från 1 feb)
- **Sköndalsvillan** – drivs av Stora Sköndal. 40 platser + 6 korttidsplatser med soma/allmän inriktning

Boende LSS:

- **Villa Linde** – drivs av Nytida AB
- **Tärningen** – drivs av Nytida AB
- **Gränsvägen** – drivs av Nytida AB

Privata utförare inom äldreomsorg och för personer med funktionsnedsättning enligt avtal, fortsättning:

Hemtjänst & avlösar- och ledsagarservice SoL vuxna:

Fem utförare inom LOV

Avlösar- och ledsagarservice LSS barn:

Tre utförare inom LOV

Boendestöd:

Tre utförare inom LOV

Daglig verksamhet LSS:

Tolv utförare inom LOV

Avlösar- och ledsagarservice LSS vuxna:

Fyra utförare inom LOV

Personlig assistans LSS:

Omsorgshuset

Bostadsanpassningsbidrag

- Om enskild har en bestående eller långvarig funktionsnedsättning som gör att bostaden måste anpassas för att kunna bo kvar kan hen söka bostadsanpassningsbidrag från kommunen.
- Bidraget är personligt och gäller oavsett om bostaden ägs, är en hyresrätt eller en bostadsrätt.
- Bidraget ges till att anpassa fasta funktioner.
- Bidrag beviljas inte om anpassningen kan tillgodoses på enklare sätt eller kan lösas med hjälpmedel.
- Bidraget regleras i lagen (2018:222) om bostadsanpassningsbidrag.

Anhörigkonsulent

- Informativa samtal
- Stödsamtal
- Vägledning
- Anhöriggrupper
- Föreläsningar

