

<b>Projektnamn</b>	<i>Kista busstorg</i>
--------------------	-----------------------

<b>Geografisk plats för investering</b>	<i>Danmarksgatan, Rinkeby-Kista stadsdelsförvaltning</i>
	

<b>Projektets mål och syfte</b>	<p>Målet är att åtgärderna ska bidra till:</p> <ul style="list-style-type: none"> <li>- Ett välkomnande, öppet och positivt bild av Kista</li> <li>- En trevlig, trygg, ren, välskött och säker plats att vänta på bussen eller passera igenom</li> <li>- En plats där människor har lätt at orientera sig på</li> <li>- En plats som med en gestaltning som bidrar till att busstorget upplevs som en del av centrum, inte centrumets baksida</li> <li>- Genom gestaltning stärka kopplingarna mot centrum – Kista galleria och Kista torg</li> <li>- Gör kista busstorg bättre belyst och få bort rädsla hos de som vistas sig där genom att förbättra, förtäta och förstärka belysningen på plats</li> <li>- Med stöd av dessa åtgärder skapa ett attraktivt och hållbart offentlig uterum där alla kan känna sig trygga att vistas i och passera igenom.</li> <li>- Skapa ett tryggt och attraktivt offentlig miljö som gör att människor både vågar passera och stanna en stund på, till exempel under väntetid på bus eller tunnelbana. Skapa känsla av att platsen är bra belyst, omhändertagen och det inte finns platser för att gömma sig på.</li> </ul> <p>Planerade åtgärder:</p> <ul style="list-style-type: none"> <li>- Förbättrad belysning, ”ljus stämning” genom att mörka platser åtgärdas för att öka platsens attraktivitet och invånarna ska känna sig trygga</li> <li>- Förbättrad skyltning, gärna med fokus på behov hos personer med olika funktionsnedsättningar för att öka tillgängligheten, orienterbarheten och framkomligheten</li> <li>- Ny/Kompletterad möblering på platsen med t ex bänkar som syfte att öka platsens attraktivitet och tillgänglighet</li> <li>- Medborgarsamverkan som leder till ett konstnärligt inslag som ska ge</li> </ul>
---------------------------------	---

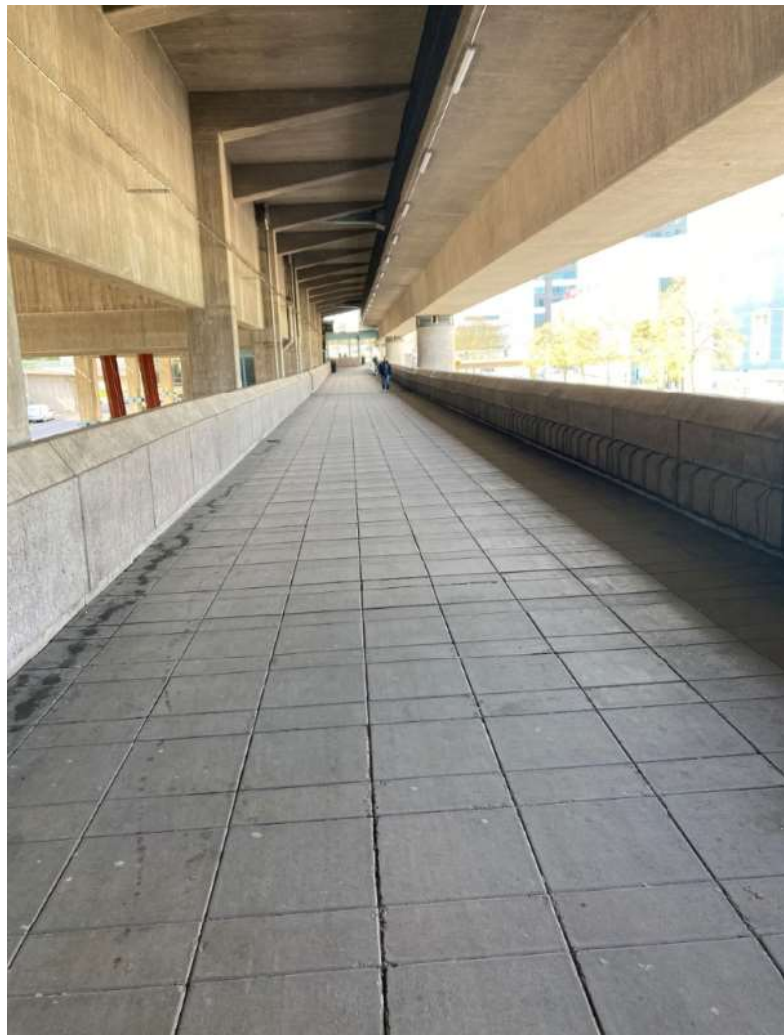
	<p>platsen ett starkare identitet och ökad attraktivitet för både de som passerar varje dag och de som vistas på plats för första gången</p> <ul style="list-style-type: none"> <li>- Skapa känsla av ljus och fräsch plats genom val av färg- och materialval</li> <li>- Ny tillförd växtlighet och förbättrade markförhållanden för befintlig växtlighet för att göra platsen mer klimatanpassad och mer behaglig att vistas på</li> </ul>
--	--

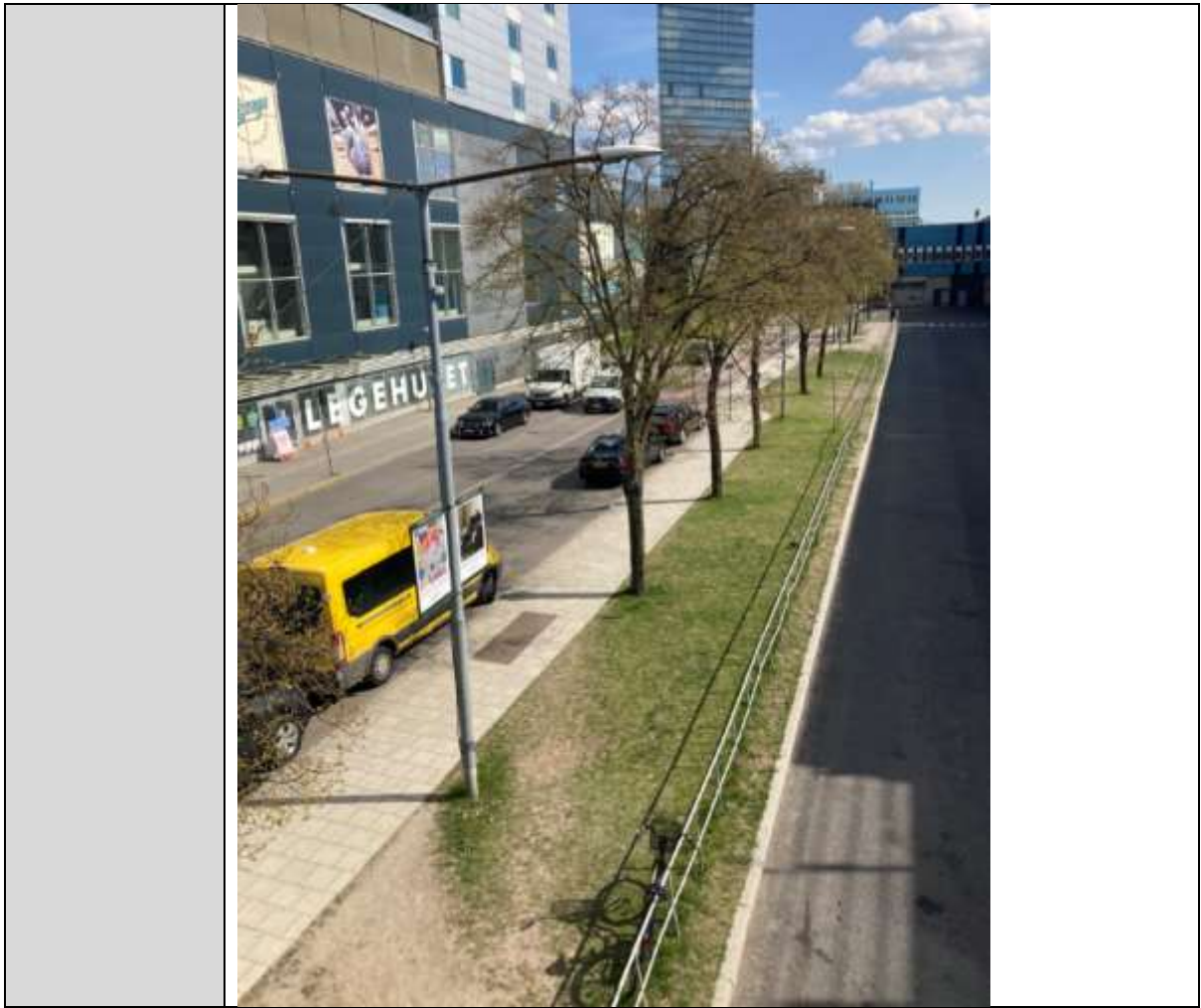
## Slutredovisning

<b>Beskrivning av slutresultat utifrån investeringens mål, syfte och platsens behov av trygghetsskapande åtgärd</b>	<p>Åtgärderna utvärderas tillsammans med SDF via ex. trygghetsvandringar och trygghetsmätningar, kontorets bedömning är att målen under föregående rubrik är avklarade så platsen både är och upplevs fräsch, ren, attraktiv trygg, ljus och trevlig att vistas på. En plats där både kvinnor och flickor vågar vänta på bussen. Förbättrad framkomlighet för gående och cyklister till/från busstorget.</p> <p>Säkrare miljö för chaufförer och trafikanter med genomtänkta flöden</p> <p>Ökad tillgänglighet och förbättrad orienterbarhet, också vid entréer (ute/inne) till torget.</p> <p>God orienterbarhet och för alla grupper.</p>
<b>Beskrivning av eventuella avvikelser i projektets genomförande</b>	<p>Inga avvikelser att rapportera</p>
<b>Beskrivning av ekonomiskt utfall och eventuell avvikelse mot kalkylerade utgifter</b>	<p>Ansökan CM4 5,8 mnkr Total kostnad 6,7 mnkr</p> <p>Entreprenad 5,1 mnkr CM4 Projektering 1,1 mnkr egen finansiering Personalkostnader inkl. byggledning 0,2 mnkr CM4 Träd och växter 0,3 mnkr CM4</p>

Bilder före











Bilder efter



