

## Arbetslösheten 2023

<b>16-65 år*</b>	Jan	Febr	Mars	April	Maj	Juni	Juli	Aug	Sept	Okt	Nov	Dec
Tyresö	1 149											
Kvinnor	553											
Män	596											

Stockholms län

Riket

---

<b>18-24 år</b>	Jan	Febr	Mars	April	Maj	Juni	Juli	Aug	Sept	Okt	Nov	Dec
Tyresö	156											
Kvinnor	63											
Män	93											

Stockholms län

Riket

---

<b>Utrikes födda</b>	Jan	Febr	Mars	April	Maj	Juni	Juli	Aug	Sept	Okt	Nov	Dec
Tyresö	560											
Kvinnor	300											
Män	260											

Stockholms län

Riket

---

Siffrorna ovan innehåller både öppet arbetslösa och personer i arbetsmarknadsåtgärder.

Siffrorna avser antal personer.

Öppet arbetslösa i Tyresö i januari var 602 personer.

**\*Med anledning av att pensionsåldern utökats med ett år från och med årsskiftet 2023 ändras åldersspannet till 16-65 år.**

**Observera att vid jämförelser ett eller flera år bakåt i tiden är åldersspannet fortfarande 16-64 år eftersom dessa uppgifter baseras på redan publicerad statistik.**

## Arbetslösheten 2023 - Andel av registerbaserade arbetskraften

<b>16-65 år*</b>	Jan	Febr	Mars	April	Maj	Juni	Juli	Aug	Sept	Okt	Nov	Dec
Tyresö	4,60%											
Kvinnor	4,40%											
Män	4,70%											
Stockholms län	6,10%											
Riket	6,50%											
<hr/>												
<b>18-24 år</b>												
Tyresö	6,70%											
Kvinnor	5,50%											
Män	7,90%											
Stockholms län	6,30%											
Riket	7,70%											
<hr/>												
<b>Utrikesfödda</b>												
Tyresö	10,80%											
Kvinnor	11,50%											
Män	10,20%											
Stockholms län	12,20%											
Riket	15,70%											

Siffrorna ovan är andel av registerbaserade arbetskraften.

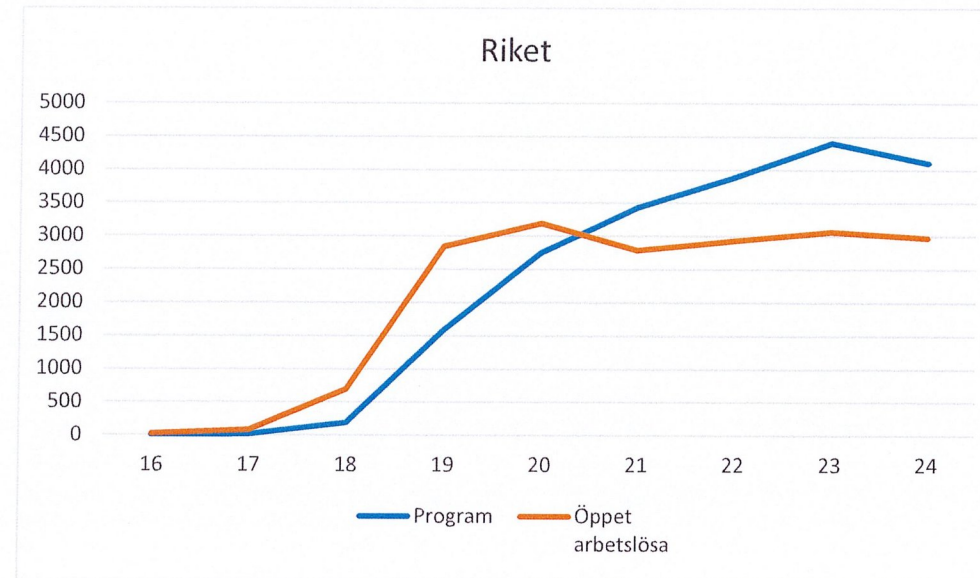
Öppet arbetslösa januari i åldern 16-65 år i Tyresö är 2,4 %. Ungdomar 18-24 år 3,2 %. Utrikesfödda 5,3 %.

\*Med anledning av att pensionsåldern utökats med ett år från och med årsskiftet 2023 ändras åldersspannet till 16-65 år.

### Öppet arbetslösa och sökande i program efter ålder i januari 2023

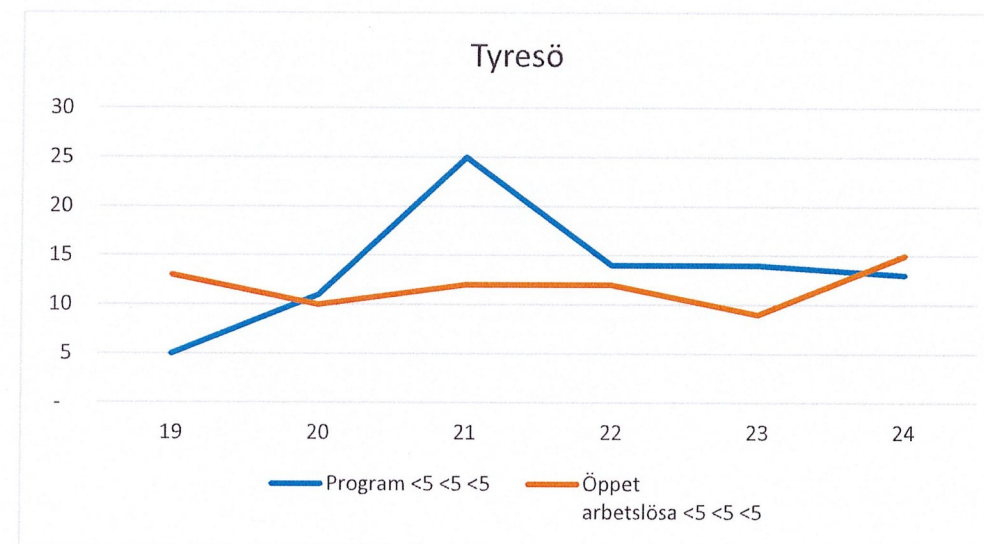
#### Riket

Ålder	Program	Öppet arbetslösa
16	<5	27
17	16	86
18	190	703
19	1 586	2 851
20	2 754	3 197
21	3 438	2 789
22	3 892	2 933
23	4 410	3 071
24	4 105	2 981



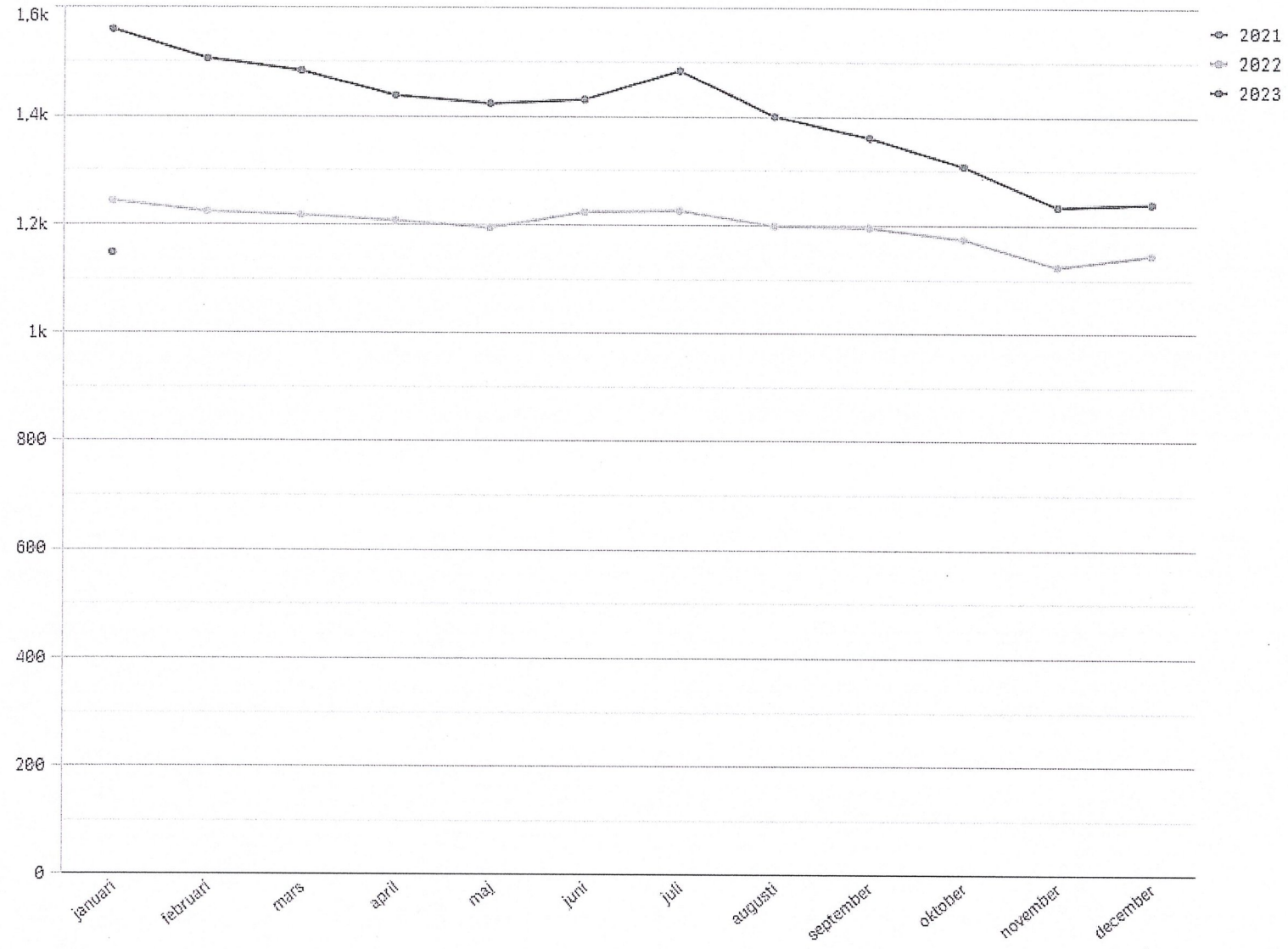
#### Tyresö

Ålder	Program	Öppet arbetslösa
16	<5	<5
17	<5	<5
18	<5	<5
19	5	13
20	11	10
21	25	12
22	14	12
23	14	9
24	13	15

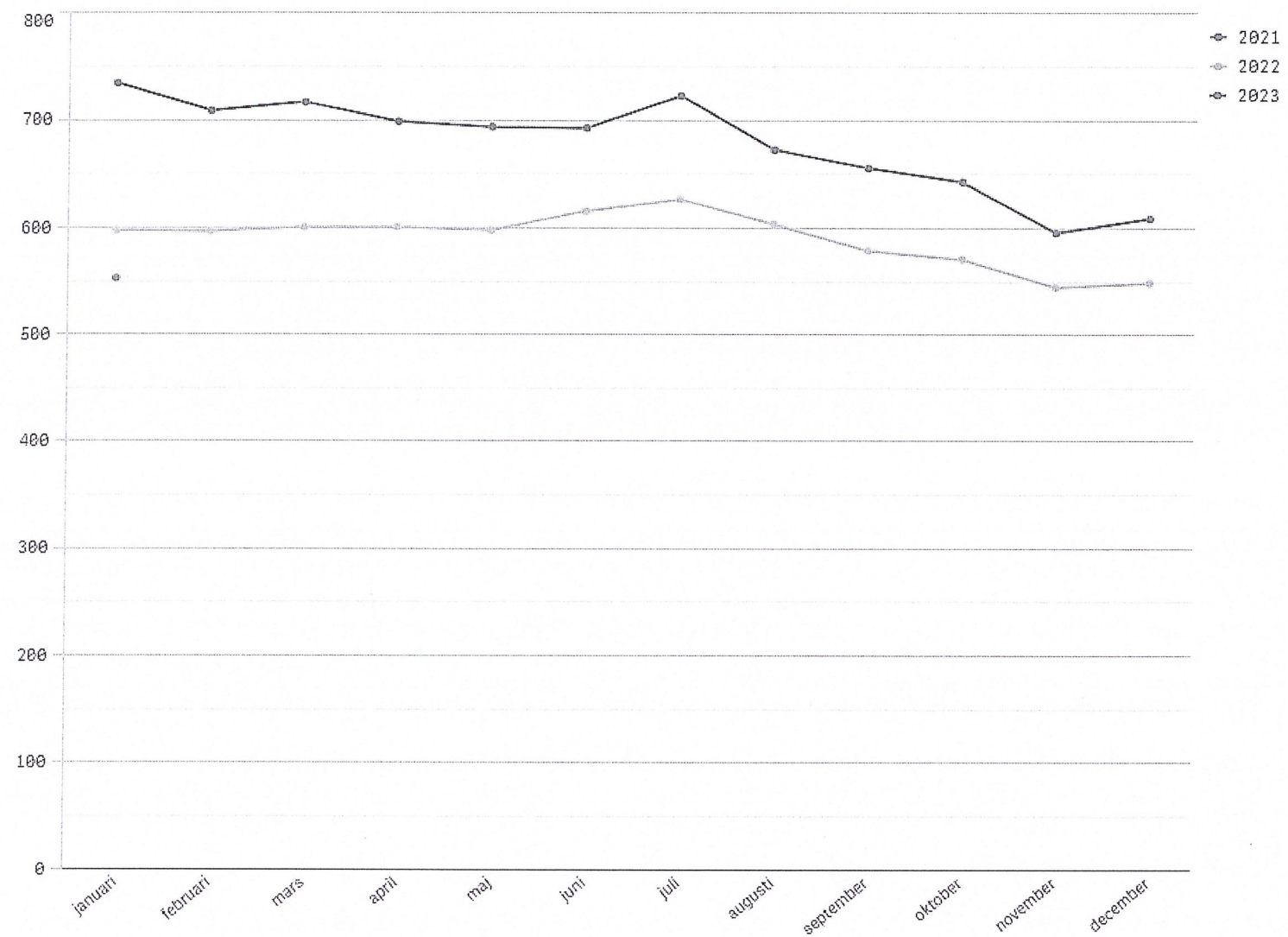


\* Om färre än fem kan antalet ej uppges på grund av rönjanderisk

### Inskrivna arbetslösa (Totalt)



### Inskrivna arbetslösa (Kvinnor)



### Inskrivna arbetslösa (Mån)

