

### **Skrivelse angående Cervins väg i Bromsten**

Sedan ett år tillbaka har trafiksituationen på Cervins väg i Bromsten blivit mycket ansträngd. Anledningen är att små lägenheter i ett tidigare servicehus nu hyrs ut, och att typen och mängden av bilar som trafikerar vägen därför har ökat. Framförallt så orsakar det ökade antalet parkerade bilar problem för framkomligheten och säkerheten, särskilt vad gäller sträckan Kronvägen till Rissnevägen.

Det ska också noteras att den aktuella sträckan av Cervins väg är skolväg för många barn i förskoleklass då de flesta bromstensbarn går förskoleklass på Cervins väg 21. Även yngre barn befinner sig ofta i närheten av gatan eftersom det ligger en förskola på Cervins väg 13 och en stor lekpark i korsningen Cervins väg/Rissnavägen.

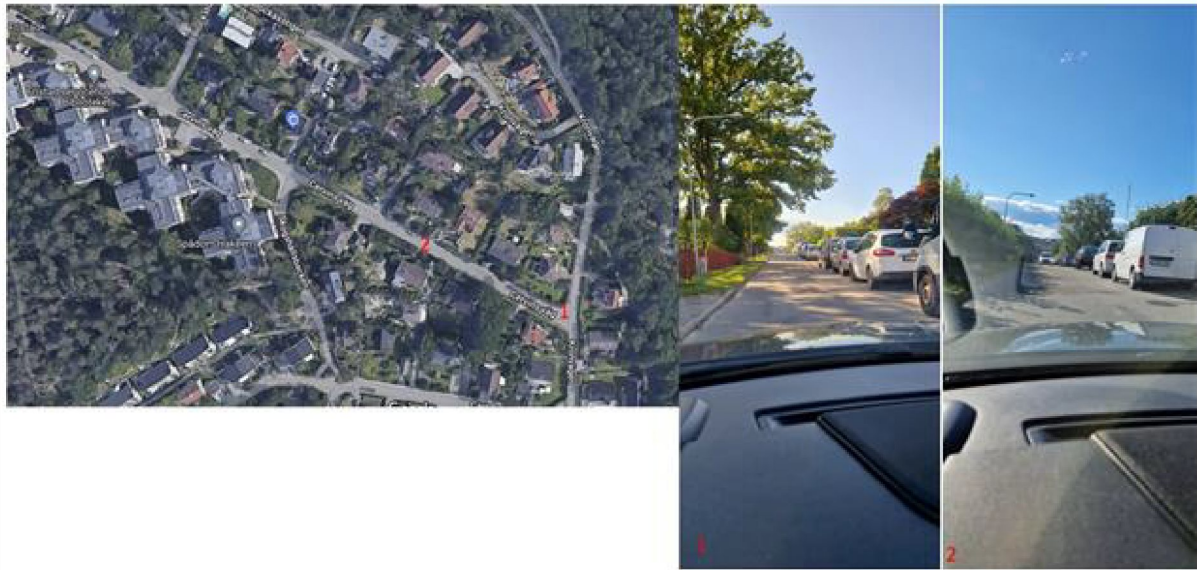
Grundproblemet är att det finns för få parkeringsplatser i området för den ökade befolkningen. Detta orsakar olagliga parkeringar på vändplan och trottoarer, trängsel och mycket så kallad "söktrafik". Situationen förvärras av långtidsparkeringar och avställda bilar som ställs längs Cervins väg där det är gratis att parkera.

Cervins väg är smal, men det är trots detta tillåtet att parkera på den ena sidan. Tidigare har detta inte varit ett problem då antalet bilar som parkerade var lågt. Numera är ofta hela vägen fylld av parkerade bilar, vilket medför att man inte kan mötas på vägen mellan Kronvägen och Blockstupet. Situationen kompliceras ytterligare av att sträckan innehåller ett backkrön som skymmer sikten. Resultatet blir att vid möte måste en av bilarna backa 100 m.

Ett annat problem är korsningen Cervins väg / Skogshällbacken där det är felparkerade bilar mer eller mindre varje kväll och natt. Korsningen har också kommit att bli mötesplats, vändplats och väntplats. Det är störande för omgivningen och dåligt för miljön att det allt som oftast står bilar på tomgång under lång tid här. Det finns också en uppenbar risk att polis och ambulans inte kan komma fram till boende på Skogshällbacken, då bilar väldigt ofta blockerar infarten.

### **Förslag till beslut:**

- **att uppdra åt förvaltningen att utreda hur framkomligheten, säkerheten och parkeringssituationen kan förbättras på Cervins väg i Bromsten.**



Bilden är tagen från östra infarten på Cervins väg. Då vägen går över ett backkrön är det omöjligt att se om man får ett möte förrän ca vid punkt 2 – då är det som ni förstår "för sent" och du måste som förare backa tillbaka hela vägen till punkt 1. Det är en sträcka på ca 100 meter. Det har tidigare inte varit ett problem då det inte var lika många bilar parkerade på vägen. Nu sedan ett nytt hyreshus tillkommit är detta dagligen och inte en hållbar situation.