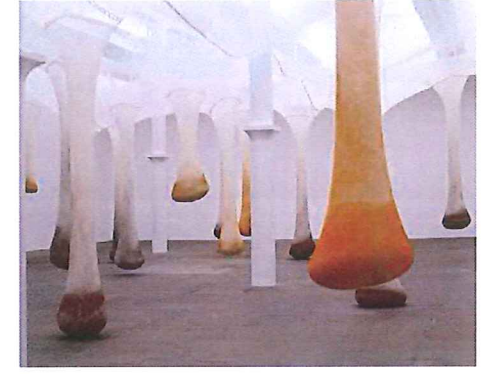
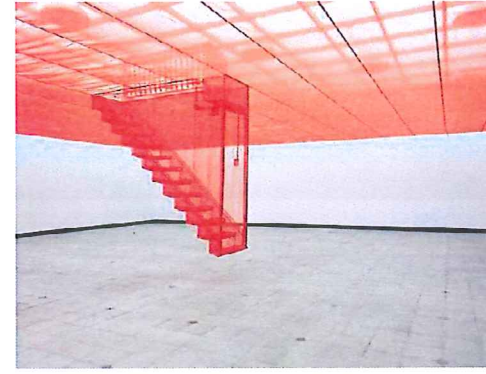


SKULPTURHUSET

INDUSTRICENTRALEN

PER LYDMAR + OKK



Vi föreslår att Vattengasverket i Värtahamnen under namnet Skulpturhuset får nya funktioner som restaurang och konsthall, med tillhörande auditorium och konferens. Med sina nya publika verksamheter, och med sitt läge vid vattnet blir byggnaden en naturlig mittpunkt i det framtida bostadsområdet vid Kolkajen. Det kommer också att locka besökare från andra delar av staden både dag- och kvällstid och på så sätt bidra till den nya stadsdelens integration i staden, såväl som trygghet i området.

Byggnaden är en viktig bärare av Värtahamnens kulturhistoriska arv, och det är viktigt att bevara dess uttryck samt väsentliga delar av den nedlagda gasproduktionen så att byggnadens historia blir läsbar.

Vi förespråkar att så långt som möjligt hålla de ursprungliga fasaderna intakta. För att tillföra en självklar och tillgänglig entré föreslår vi att byta ut den 60-talsport i plåt som leder till pannrummet. Ett nytt varsamt gestaltat glasparti ger ett generöst ljusinsläpp och ett samband mellan inne- och utemiljön. Skulpturhallens funktioner rör sig ut på torget med utställningsytor och uteservering.

Interiört förhåller sig förslaget till den antikvariska undersökningen utgiven av Stockholms stad. Verkets

produktionstekniska utrustning bevaras i stor utsträckning, liksom befintliga material som tegelmurar och vackert kakel. Tillägg gestaltas med ett sammanhållet uttryck, för att tillföra byggnaden en tydlig årsring.

Idag finns ingen gällande detaljplan för byggnaden och området. Stockholm stad arbetar med en detaljplan för hela Kolkajenområdet, där byggnaden ingår.

Planen är i samrådsskede för tillfället. Bedömningen av en bygglovsansökan i dagsläget skulle utgå från ställningstagandena i samrådsplanen och den beskrivande texten. Det finns en möjlighet att bevilja bygglov trots att detaljplanen inte är färdig om förslaget överensstämmer med stadens intention.

Det finns idag inga gällande bestämmelser för användning eller utformning. Dock är byggnaden och gasverksområdet blåklassat, dvs högsta skyddsklass för varsamhet mot karaktärsdragen och mot förvanskning av byggnaden som helhet. Blåklassningen är endast vägledande för bygglovsprövningen och innebär inte bindande krav.

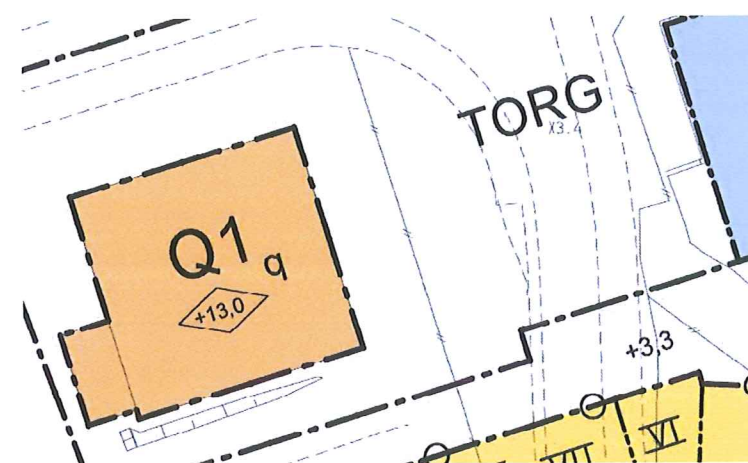
I planbeskrivningen som hör till samrådsplanen skrivs om byggnaden:

Vattengasverket, som har kulturhistoriskt värde motsvarande byggnadsminne (blå klassning), får ett centralt läge på torget vid vattnet och ges nya funktioner. Byggnaden har behov av såväl tekniska åtgärder för att uppfylla krav för ny användning som sanering av föroreningar. Vattengasverket med sitt centrala läge bör fyllas med utåtriktade, publika verksamheter.

Kulturvärdena ska utredas vidare med preciserade bestämmelser, enligt samrådsförslaget. Byggnaden får i detaljplanen en bestämmelse Q1 som innebär att användningar som är anpassade till kulturvärdet är möjliga. Stora Q handlar om användningen.

Byggnaden har även en varsamhetsbestämmelse, lilla q. Den innebär rivningsförbud och att uttryck och material mm inte får förvanskas varken i det yttre eller inre av byggnaden.

Byggnaden har fått en höjdbegränsning i byggnadshöjd på +13 över nollplanet (RH2000). Volymerna mm ryms alltså inom ett tänkt 45-gradigt sadeltak över denna höjd.



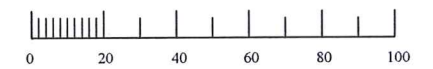
- Q1 Centrum- eller kontorsändamål anpassat till byggnadens kulturhistoriska värde med i huvudsak publik verksamhet.
- q Särskilt värdefull bebyggelse som ej får rivas eller förvanskas.

UTSNITT FRÅN FÖRSLAG TILL DETALJPLAN FÖR KOLKAJEN

SITUATIONSPLAN



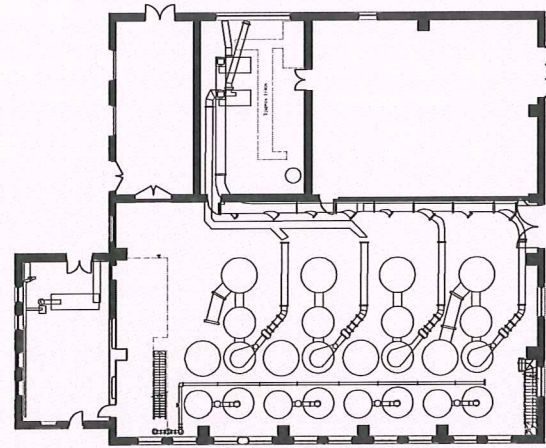
SITUATIONSPLAN
BASERAD PÅ FÖRSLAG TILL DETALJPLAN KOLKAJEN 2016-05-09
SKALA 1:2000



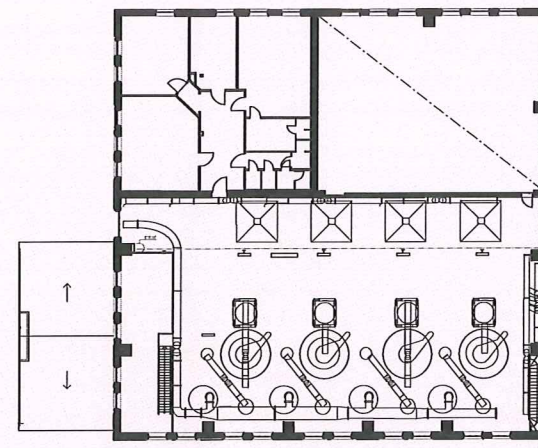


BEVARANDESTRATEGI

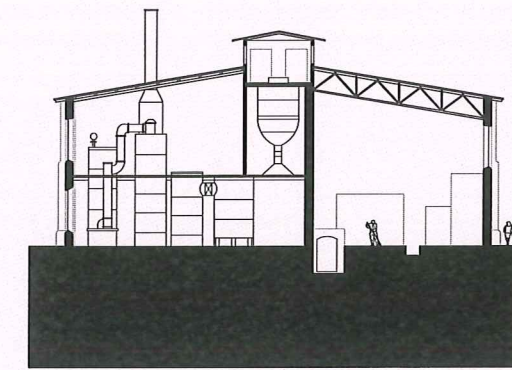
BEFINTLIGT



PLAN 1

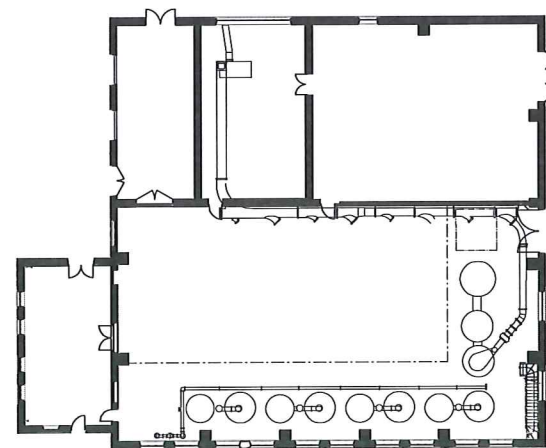


PLAN 2



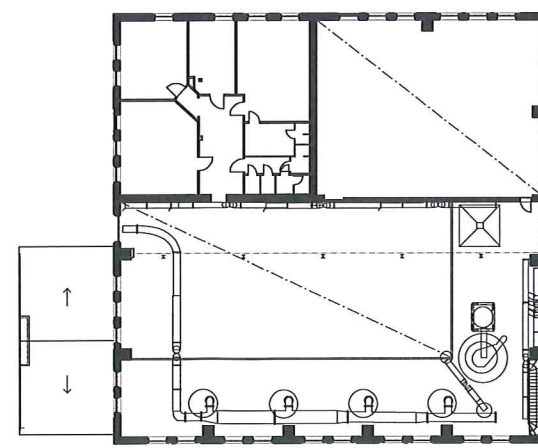
SEKTION

FÖRSLAG



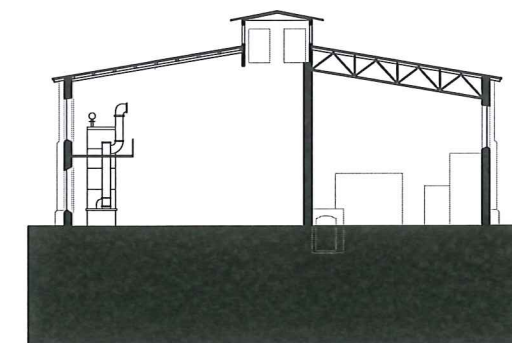
PLAN 1

VERKETS PRODUKTIONSTEKNISKA UTRUSTNING BEVARAS ENLIGT BEVARANDEFÖRSLAG FRÅN ANTIKVARISK FÖRUNDERSÖKNING GJORD AV STOCKHOLMS STAD.



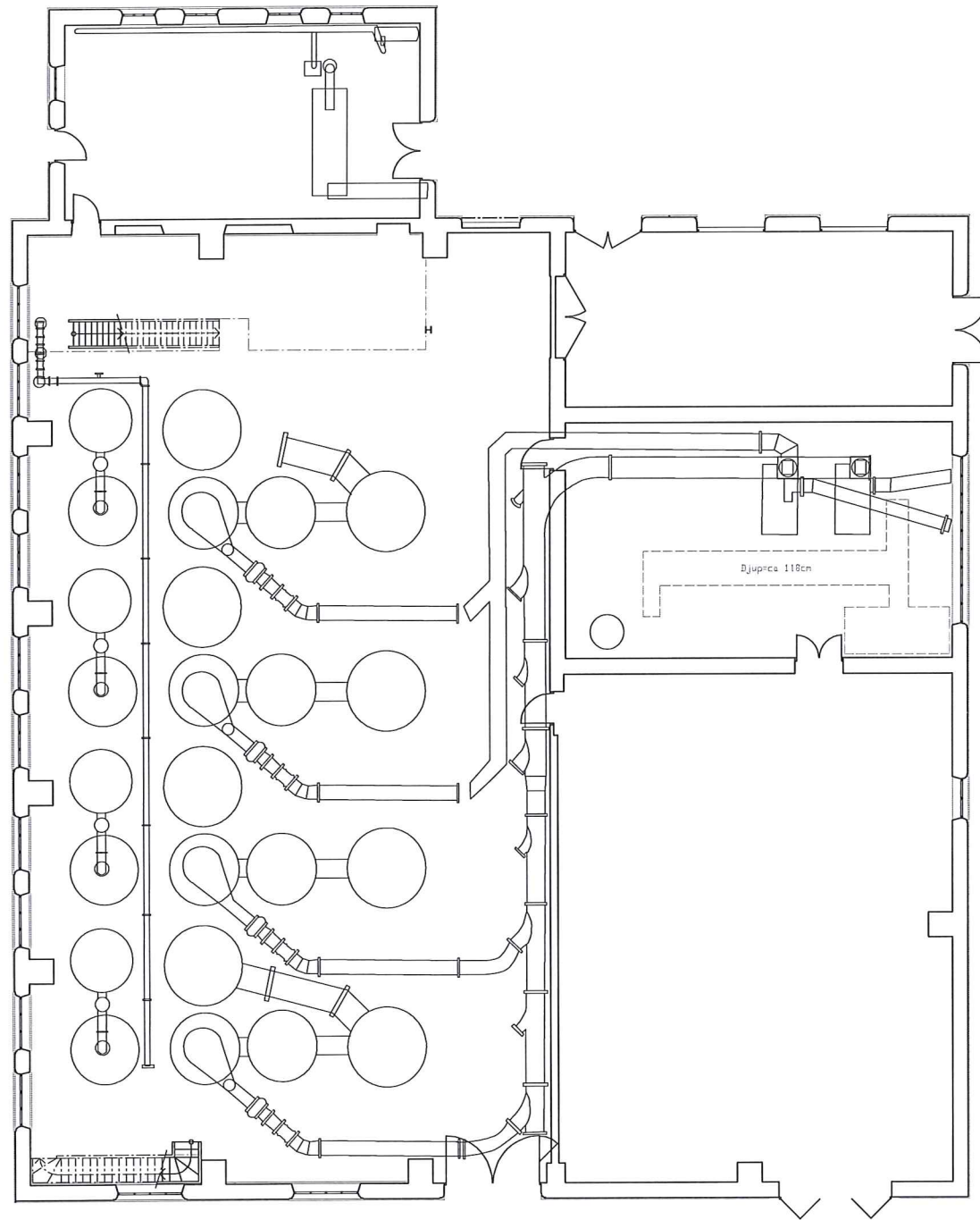
PLAN 2

KONTORSDELEN BEHÅLLS I URSPRUNGLIGT SKICK FÖR LIKARTAD ANVÄNDNING. ENTRESOLPLANET I PRODUKTIONSHALLEN ÖPPNAS UPP.

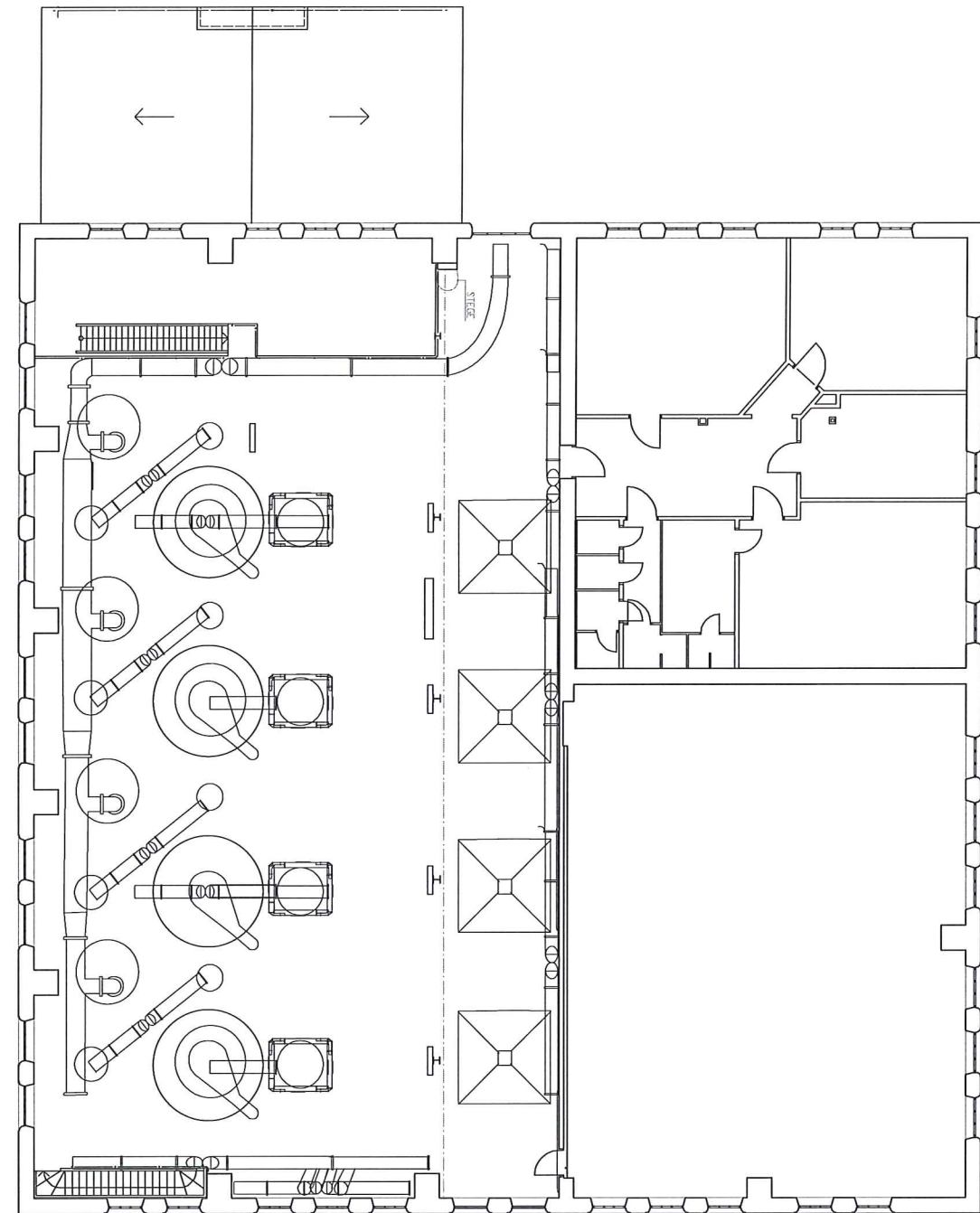


SEKTION

UTRUSTNINGEN I LANTERNINEN TAS BORT FÖR ATT ÅTERGE LANTERNINEN DESS FUNKTION SOM LJUSINSLÄPP.

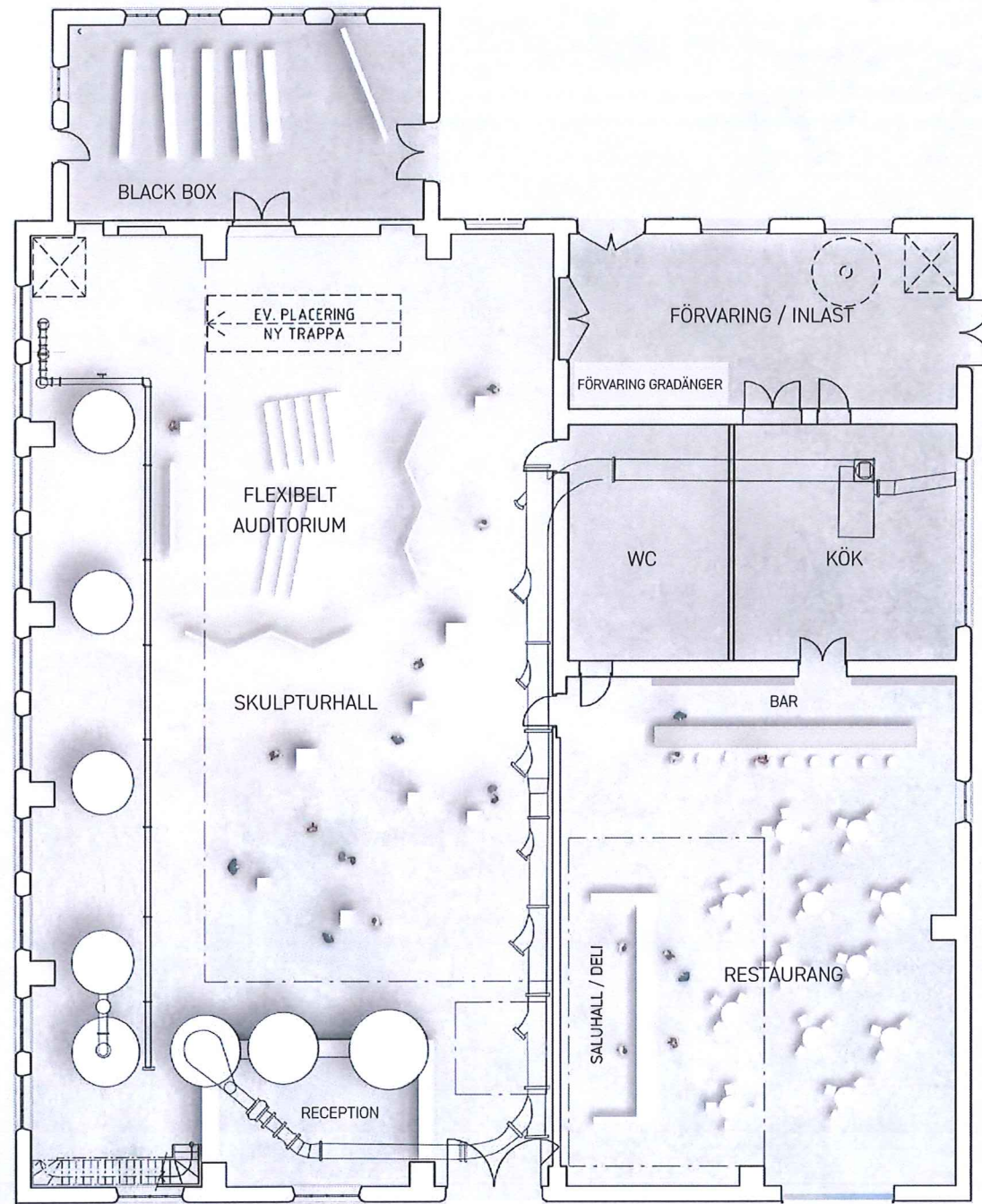


PLAN 1
1:200

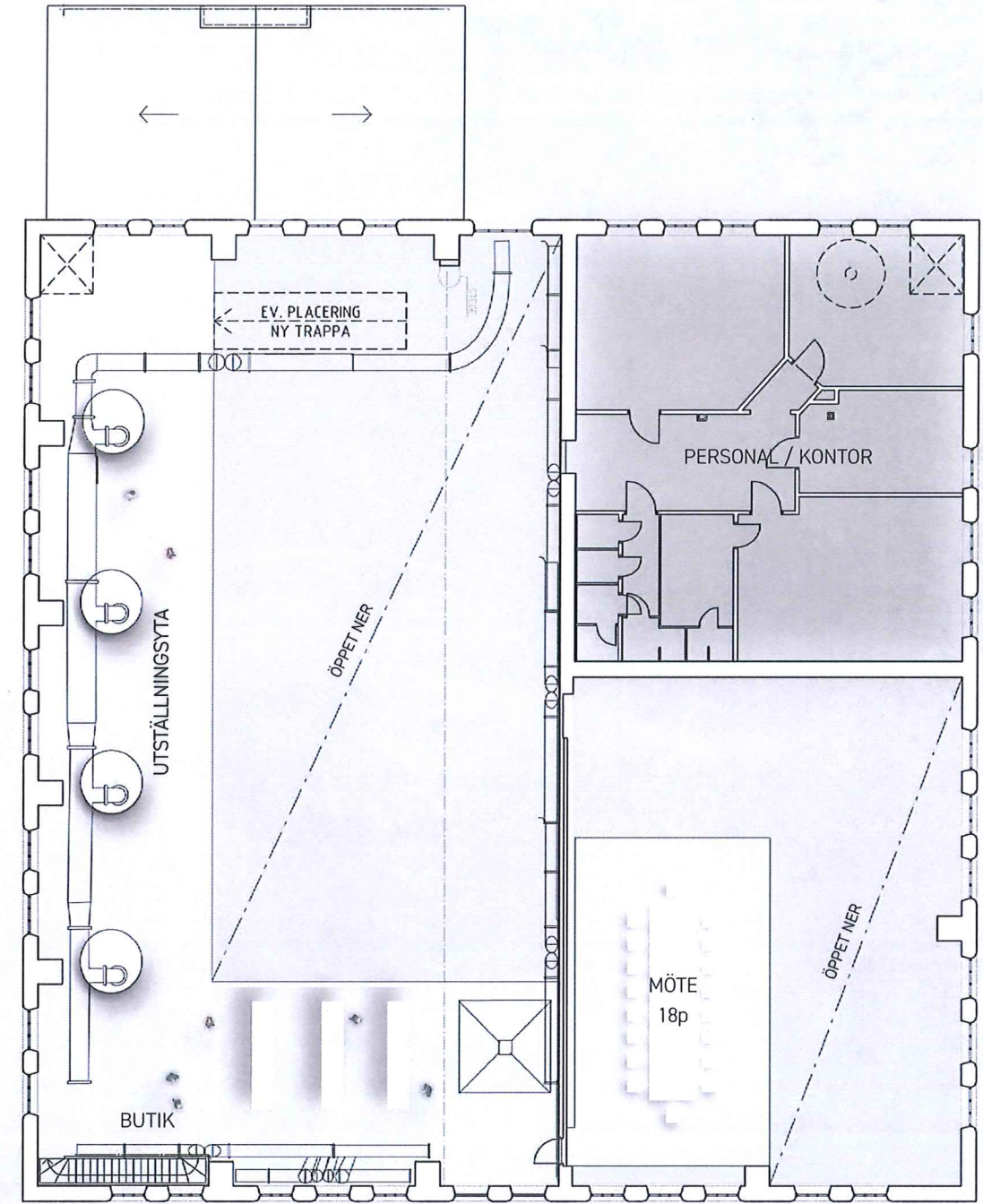


PLAN 2
1:200

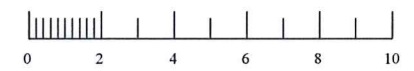




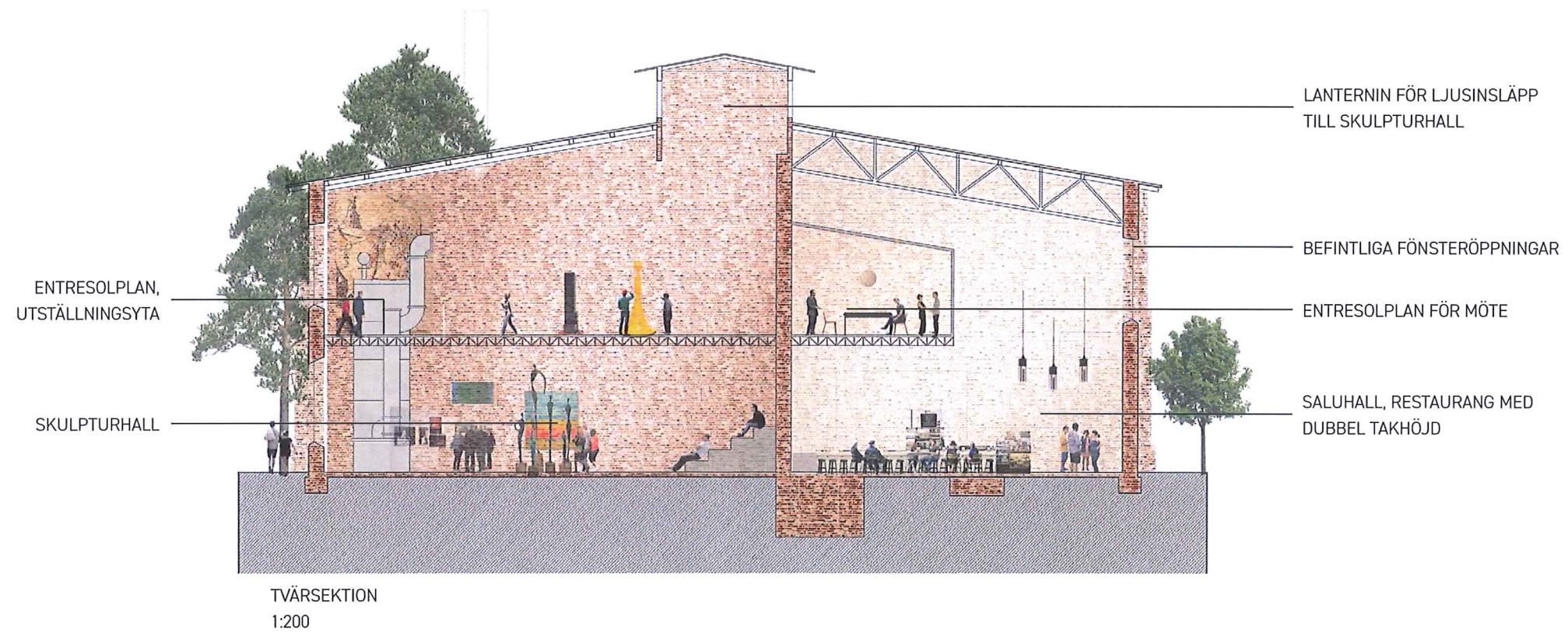
PLAN 1
1:200

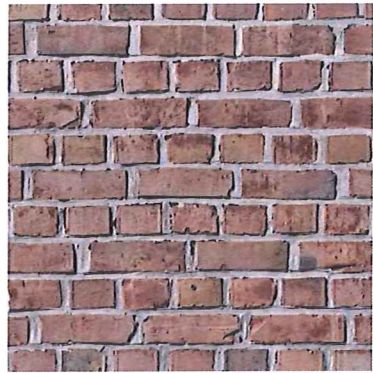


PLAN 2
1:200



ILLUSTRERAD SEKTION





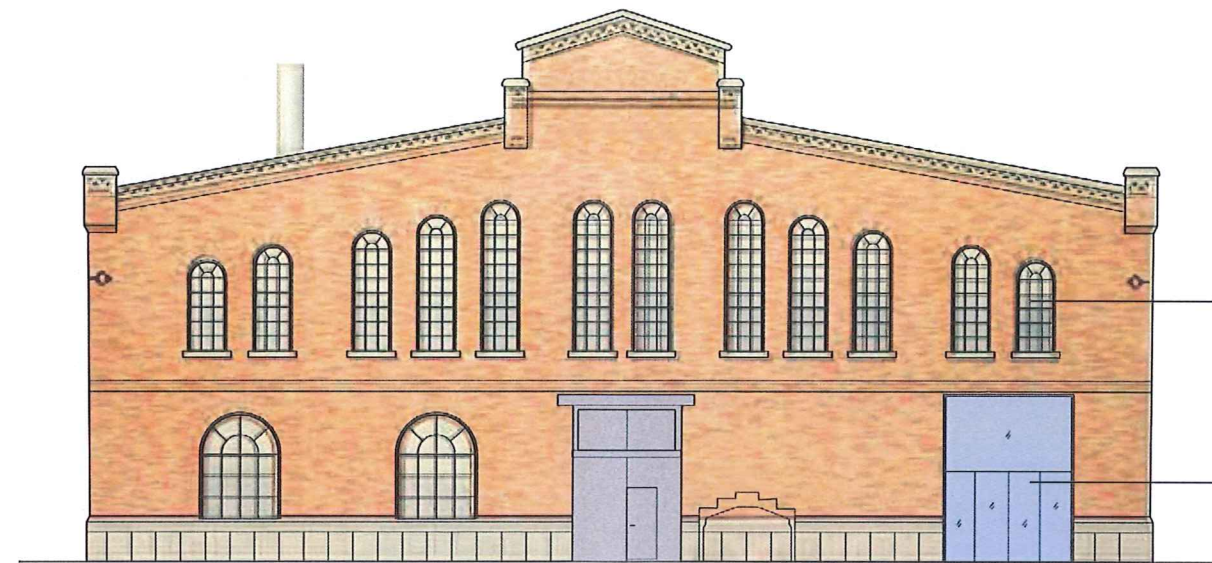
TEGEL



GJUTJÄRNSFÖNSTER



INVÄNDIGT KAKEL



TEGELFASAD OCH
GJUTJÄRNSFÖNSTER BEVARAS

NY, OMSORGSFULLT GESTALTAD
GLASAD PORT ERSÄTTER BEF PORT
FRÅN 1968 OCH GER LJUS OCH
UTSIKT TILL RESTAURANGEN

STÅLPORT FRÅN 1940 BEVARAS

FASAD MOT ÖSTER
1:200



REFERENSprojekt

FÄRGFABRIKEN
STOCKHOLM (SE)



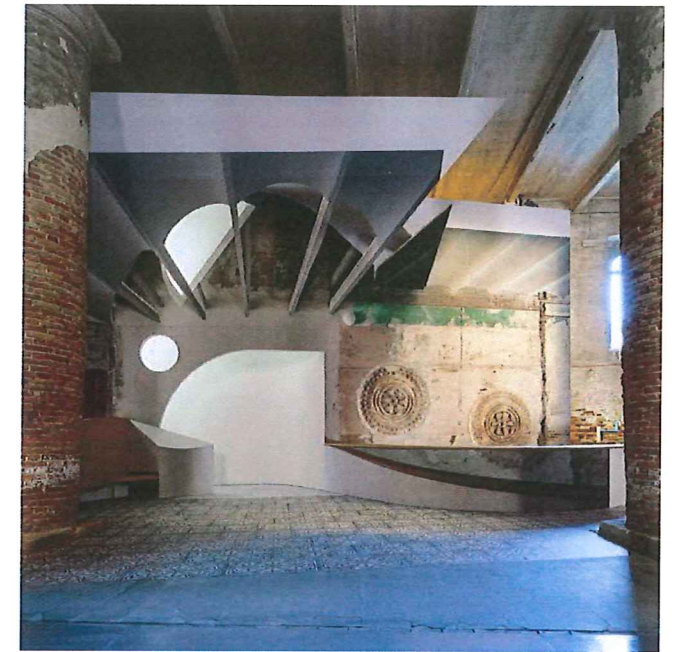
MUSEUM FOR TRADITIONAL CRAFTS
VEENHUIZEN (NL)
ATELIER KEMPE THILL



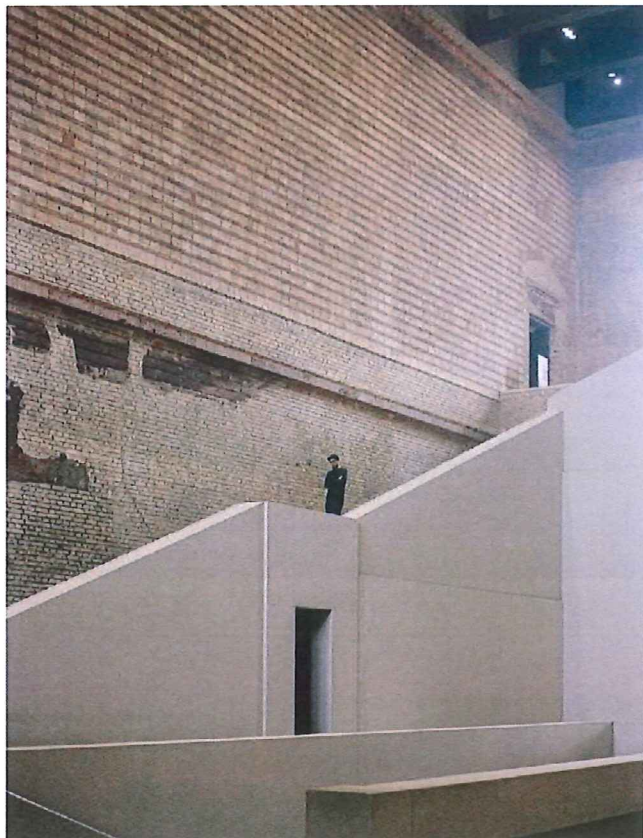
GOLDSMITHS CENTRE FOR CONTEMPORARY ARTS
LONDON (UK)
ASSEMBLE ARCHITECTS



ARSENALE UTSTÄLLNINGSHALL,
VENEDIG (IT)



NEUES MUSEUM
BERLIN (DE)
STÜLER / CHIPPERFIELD



ANSELM KIEFER
MILANO (IT)

