

Bilaga 6



Figur 2. Karta över naturvärdesobjekt inom inventeringsområdet.

04. Park med ädellövträd

Naturvärdesklass	Högt naturvärde - naturvärdesklass 2
Naturtypgrupp	Park och städgård
Naturtyp	Park
Skyddesstatus	Ingen
Skyddede arter	Ingen kånd förekomst
Inventörare	Aina Pihlgren



Områdesbeskrivning

Nyckelbiotopstatus: Uppfyller ej kvalitetskrav på nyckelbiotop eller NVO

Natura 2000 Naturtyp: Inga Naturtyp

Ädellövkog med inslag av al i strandkant. Tre gamla almar (60, 65 respektive 75 cm i diameter) och fem nästa gamla almar (55, 55, 50, 40 respektive 40 cm i diameter) växer i området. Några gamla almar med sockelbildning finns i strandkanten. En al har ett stort stamhål och mulm. Buskskiktet är nyligen röjt och några träd är kvistade. Några knäckeplår växer i området. En yngre ek och en yngre lönn.

Kontinuitet: Begränsad trädkontinuitet (<100 år)

Beståndålder: 70-100

Markutlighet: Frisk

Påverkan/Naturlighet: Röjt

Bedömningsgrunder SIS

Motiv för värdebedömning naturvärde

Området bedöms preliminärt ha ett påtagligt artvärde, då det borde finnas fler rödlistade arter knutna till alm här, och påtagligt biotopvärde.

Bedömningsgrunder för artvärde:

Naturvärdesarter: Enstaka naturvärdesarter förekommer. Åtminstone en naturvärdesart är god indikator på naturvärde eller har en livskraftig förekomst.

Rödlistade arter: Enstaka rödlistade arter förekommer.

Hotade arter: Förekommer av i regionen allmänt förekommande hotade arter, exempelvis kungsfågel och ask.

Artrikedom: Området är artrikare än det omgivande landskapet eller andra områden av samma biotop i regionen eller i Sverige.

Bedömningsgrunder för biotopvärde:

Biotopkvalitet: Flera biotopkvaliteter med positiv betydelse för biologisk mångfald finns närvarande. Enstaka biotopkvaliteter som kan förväntas i biotopen saknas eller hade kunnat förekomma i större omfattning.

Sällsynthet och hot: Förekomst av biotop som är regionalt sällsynt.

Ekologiskt viktiga strukturer

Strukturtyp	Struktur	Nyckelelement	Förekomst	Diameter
Värdefulla träd	Nåsan gammal kibbal	Sockelbildning, hålträd mulm		60 cm
Värdefulla träd	Gammal alm	Solaxponerad	Enstaka till sparsamt (1-10/ha)	75 cm
Värdefulla träd	Gammal alm	Solaxponerad	Enstaka till sparsamt (1-10/ha)	65 cm
Värdefulla träd	Gammal alm	Solaxponerad	Enstaka till sparsamt (1-10/ha)	60 cm
Värdefulla träd	Gammal kibbal	Hålträd mulm, solaxponerad, sockelbildning, insiktshål, gångar, bohål	Enstaka till sparsamt (1-10/ha)	65 cm
Värdefulla träd	Nåsan gammal alm	Solaxponerad	Enstaka till sparsamt (1-10/ha)	40-50 cm

Rödlistade arter

Art	Förekomst	Indikatorvärde	Rödlistekategori	Referens	Kommentar
Skogsalm (<i>Ulmus glabra</i>)	Flera	Viss	Alm hotad (CR)	Aina Pihlgren	

06. Ek

Naturvärdeklass	Påtagligt naturvärde - naturvärdeklass 3
Naturtypgrupp	Boreal skog
Naturtyp	Lövträskrika skogsbyrå
Skyddsstatus	Ingen
Skyddade arter	Ingen känd förekomst
Inventör	Aina Pihlgren



Områdesbeskrivning

Nyckelbiotopstatus: Uppfyller ej kvalitetskrav på nyckelbiotop eller NVO

Natura 2000 Naturtyp: Inga Naturanaturtyp

Området utgörs av ådalövskog med ekar, alm och lönn. En grov, vidkronig ek, 80 cm i diameter, växer i området. En tvåstämrig ek, 50 cm, med stämhål och mulm, samt en vidkronig ek, 50 cm i diameter förekommer också. I området växer även ung lönn, rönn och alm. En stor ihålig hagorn finns mitt i området. Slån, hagorn och nypon växer i ett nordbryn. Området är delvis påverkat av skadning och skräpigt.

Kontinuitet: Begränsad trädkontinuitet (<100 år)

Beståndålder: 70-100

Markfuktighet: Torr

Bedömningsgrunder SIS

Motiv för värdebedömning naturvärde

Området bedöms preliminärt ha ett påtagligt artvärde, då det sannolikt finns rödlistade insekter knutna till ekarna, och visst biotopvärde.

Bedömningsgrunder för artvärde:

Naturvärdearter: Enstaka naturvärdearter förekommer. Åtminstone en naturvärdeart är god indikator på naturvärde eller har en livskraftig förekomst.

Rödlistade arter: Enstaka rödlistade arter förekommer. Åtminstone en rödlistad art har en livskraftig förekomst.

Hotade arter: Förekommer av i regionen allmänt förekommande hotade arter, exempelvis kungsfågel och ask.

Artrikedom: Området är artrikare än det omgivande landskapet eller andra områden av samma biotop i regionen eller i Sverige.

Bedömningsgrunder för biotopvärde:

Biotopkvalitet: Enstaka biotopkvaliteter med positiv betydelse för biologisk mångfald finns närvarande men många av de biotopkvaliteter som kan förväntas i biotopen saknas eller förekommer inte i tillräcklig kvalitet eller mängd.

Sällsynthet och hot: Biotopen är allmänt förekommande.

Ekologiskt viktiga strukturer

Strukturtyp	Struktur	Nyckelelement	Förekomst	Diameter
Värdetulla träd	Gammal ek	Vidkronig	Enstaka till sparsamt (1-10/ha)	80 cm
Värdetulla buskar	Hagornar	Gammal		45 cm
Värdetulla träd	Nåsan gammal ek	Hålträd mulm	Enstaka till sparsamt (1-10/ha)	50 cm
Värdetulla träd	Nåsan gammal ek	Vidkronig	Enstaka till sparsamt (1-10/ha)	50 cm
Brynmjö	Bryn			

Art	Förekomst	Indikatorvärde	Rödlistakategori	Referens	Kommentar
Skogsalm (<i>Ulmus glabra</i>)	Visst		Alm hotad (CR)	Aina Pihlgren	

Övriga naturvärdearter

Art	Förekomst	Indikatorvärde	Naturvärdestatus	Referens	Kommentar
Gökörn (<i>Lathyrus latifolius</i>)	Visst		typisk art, änga- och besensart, brynan	Aina Pihlgren	

07. Sälg

Naturvärdesklass	Vass naturvärde - naturvärdesklass 4
Naturtypsgrupp	Boreal skog
Naturtyp	Trivialövskog
Skyddstatus	Ingen
Skoddade arter	Ingen känd förekomst
Inventerade	Åsa Pihlgren



Områdesbeskrivning

Nyckelbiotopstatus: Uppfyller ej kvalitetskrav på nyckelbiotop eller NVO

Natura 2000 Naturtyp: Icke Naturanaturtyp

Område med cirka tio flerstammiga sälgar. Sälga har stor betydelse för insekter på våren.

Kontinuitet: Begränsad trädkontinuitet (<100 år)

Beståndålder: 40-70

Bedömningsgrunder SIS

Motiv för värdebedömning naturvärde

Området bedöms ha ett obetydligt artvärde och visst biotopvärde.

Bedömningsgrunder för artvärde:

Naturvärdsarter: Inga eller obetydliga förekomster av naturvärdsarter.

Rödlistade arter: Inga eller obetydliga förekomster av rödlistade arter.

Hotade arter: Inga förekomster, eller förekomst av unga träd av alm eller ask.

Artnäddom: Området är inte påtagligt artrikare än det omgivande landskapet eller andra områden av samma biotop i regionen eller i Sverige.

Bedömningsgrunder för biotopvärde:

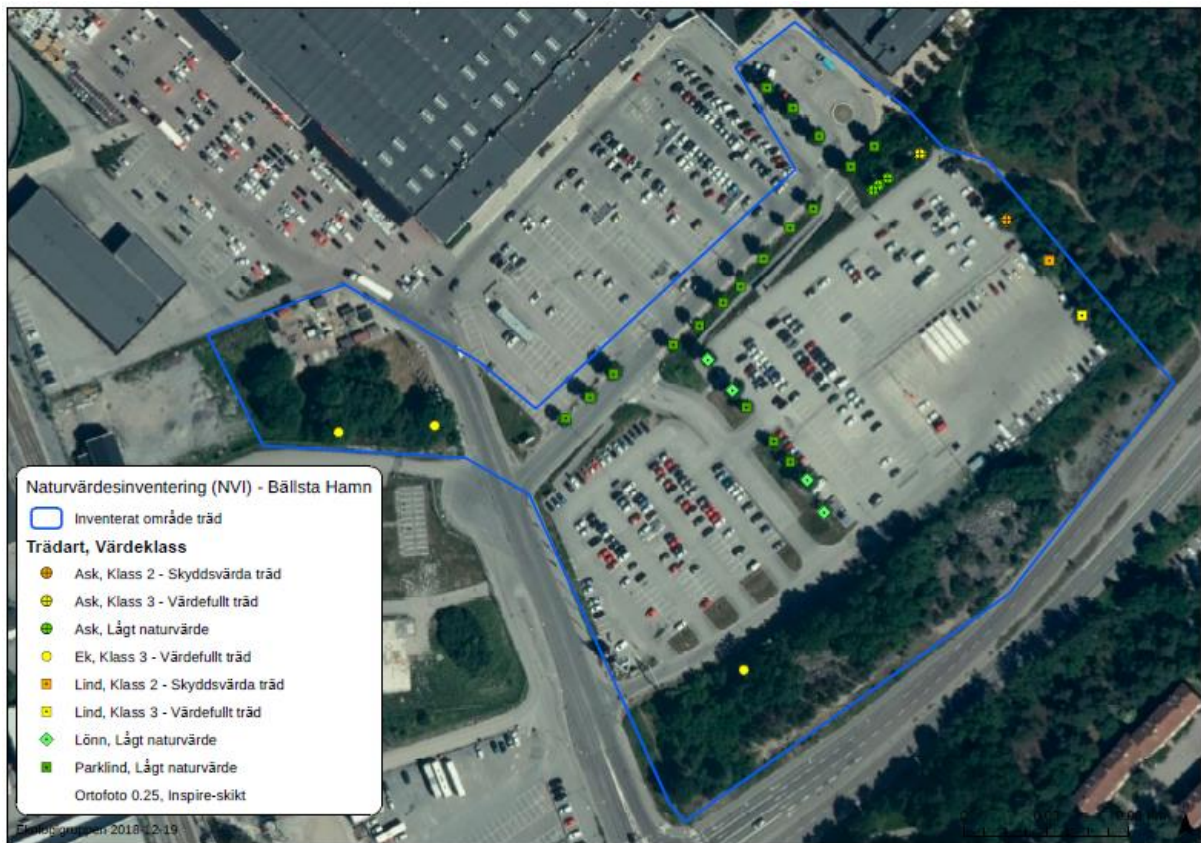
Biotopkvalitet: Enstaka biotopkvaliteter med positiv betydelse för biologisk mångfald finns närvarande men många av de

biotopkvaliteter som kan förväntas i biotopen saknas eller förekommer inte i tillräcklig kvalitet eller mängd.

Sällsynthet och hot: Biotopen är allmänt förekommande.

Ekologiskt viktiga strukturer

Strukturtyp	Struktur	Nyckelalament	Förekomst	Diametrar
Värdelulla träd	Nåsan gammal sälga		Tillräggen allmän (11-50 ha)	



figur 4. Skyddsvärda och värdefulla träd vid Gjutmästaren 6 och 9.