

Arbetslösheten 2023

16-65 år*	Jan	Febr	Mars	April	Maj	Juni	Juli	Aug	Sept	Okt	Nov	Dec
Tyresö	1 149	1 171	1 153	1 142								
Kvinnor	553	545	535	525								
Män	596	626	618	617								

Stockholms län

Riket

18-24 år	Jan	Febr	Mars	April	Maj	Juni	Juli	Aug	Sept	Okt	Nov	Dec
Tyresö	156	154	149	145								
Kvinnor	63	52	54	54								
Män	93	102	95	91								

Stockholms län

Riket

Utrikes födda	Jan	Febr	Mars	April	Maj	Juni	Juli	Aug	Sept	Okt	Nov	Dec
Tyresö	560	562	564	564								
Kvinnor	300	288	292	298								
Män	260	274	272	266								

Stockholms län

Riket

Siffrorna ovan innehåller både öppet arbetslösa och personer i arbetsmarknadsåtgärder.

Siffrorna avser antal personer.

Öppet arbetslösa i Tyresö i april var 576 personer.

***Med anledning av att pensionsåldern utökats med ett år från och med årsskiftet 2023 ändras åldersspannet till 16-65 år.**

Observera att vid jämförelser ett eller flera år bakåt i tiden är åldersspannet fortfarande 16-64 år eftersom dessa uppgifter baseras på redan publicerad statistik.

Arbetslösheten 2023 - Andel av registerbaserade arbetskraften

16-65 år*	Jan	Febr	Mars	April	Maj	Juni	Juli	Aug	Sept	Okt	Nov	Dec
Tyresö	4,60%	4,60%	4,60%	4,50%								
Kvinnor	4,40%	4,40%	4,30%	4,20%								
Män	4,70%	4,90%	4,90%	4,90%								
Stockholms län	6,10%	6,10%	6,10%	6,00%								
Riket	6,50%	6,50%	6,40%	6,30%								
<hr/>												
18-24 år												
Tyresö	6,70%	6,60%	6,40%	6,30%								
Kvinnor	5,50%	4,60%	4,80%	4,80%								
Män	7,90%	8,60%	8,00%	7,70%								
Stockholms län	6,30%	6,40%	6,20%	6,00%								
Riket	7,70%	7,70%	7,40%	7,10%								
<hr/>												
Utrikesfödda												
Tyresö	10,80%	10,90%	10,90%	10,90%								
Kvinnor	11,50%	11,10%	11,30%	11,50%								
Män	10,20%	10,70%	10,60%	10,40%								
Stockholms län	12,20%	12,20%	12,10%	12,00%								
Riket	15,70%	15,70%	15,60%	15,40%								

Siffrorna ovan är andel av registerbaserade arbetskraften.

Öppet arbetslösa april i åldern 16-65 år i Tyresö är 2,3 %. Ungdomar 18-24 år 2,5 %. Utrikesfödda 5,2 %.

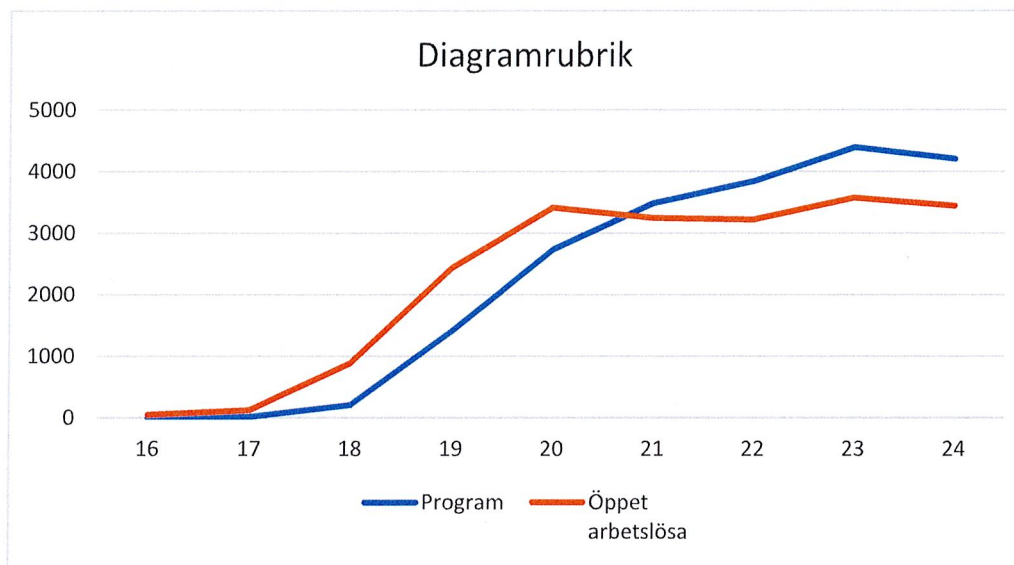
***Med anledning av att pensionsåldern utökats med ett år från och med årsskiftet 2023 ändras åldersspannet till 16-65 år.**

Observera att vid jämförelser ett eller flera år bakåt i tiden är åldersspannet fortfarande 16-64 år eftersom dessa uppgifter baseras på redan publicerad statistik.

Öppet arbetslösa och sökande i program efter ålder i april 2023

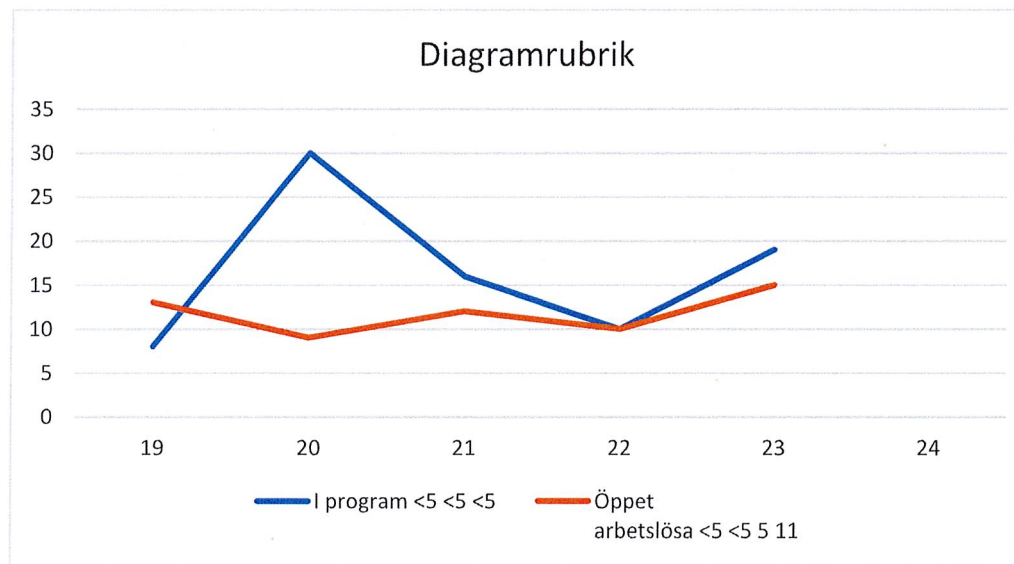
Riket

Ålder	Program	Öppet arbetslösa
16	<5	43
17	12	119
18	204	886
19	1402	2429
20	2732	3414
21	3490	3247
22	3845	3221
23	4394	3575
24	4206	3447



Tyresö

Ålder	I program	Öppet arbetslösa
16	<5	<5
17	<5	<5
18	<5	5
19	<5	11
20	8	13
21	30	9
22	16	12
23	10	10
24	19	15



* Om färre än fem kan antalet ej uppges på grund av rönjanderisk

Inskrivna arbetslösa (Mån)

