

Invärdig publik passage

Lokaler och utrymnen inom Södra torn 1

Utrymme för drift av publik passage



AREASAMMANSTÄLLNING BTA

Plan	BTA ALAB	BTA TK	BTA PUBLIK PASSAGE
Nollplan	333 m ²	108 m ²	
Kajplan	2282 m ²	55 m ²	137 m ²
Övre mellannplan	2506 m ²	37 m ²	360 m ²
Torgplan	917 m ²		137 m ²
Fläkttrum	64 m ²		
Totalt	6243 m ²	200 m ²	634 m ²

UTKAST

2022-05-30

BYGGHANDLING

Stockholms Exploateringskontoret

White arkitekter AB

91385490100 HPL

2022-xx-xx Daniel Andersson

SLUSSEN Delområde Land
414 - Målartrassan med C-byggnad
60 - Torgplan
Ritning - Arkitektur

902 - Torgplan Areasammanställning BTA
10 - Planritningar 1 : 250 A1

08-002 25 00

MCR

A7-902-10-41460-3003

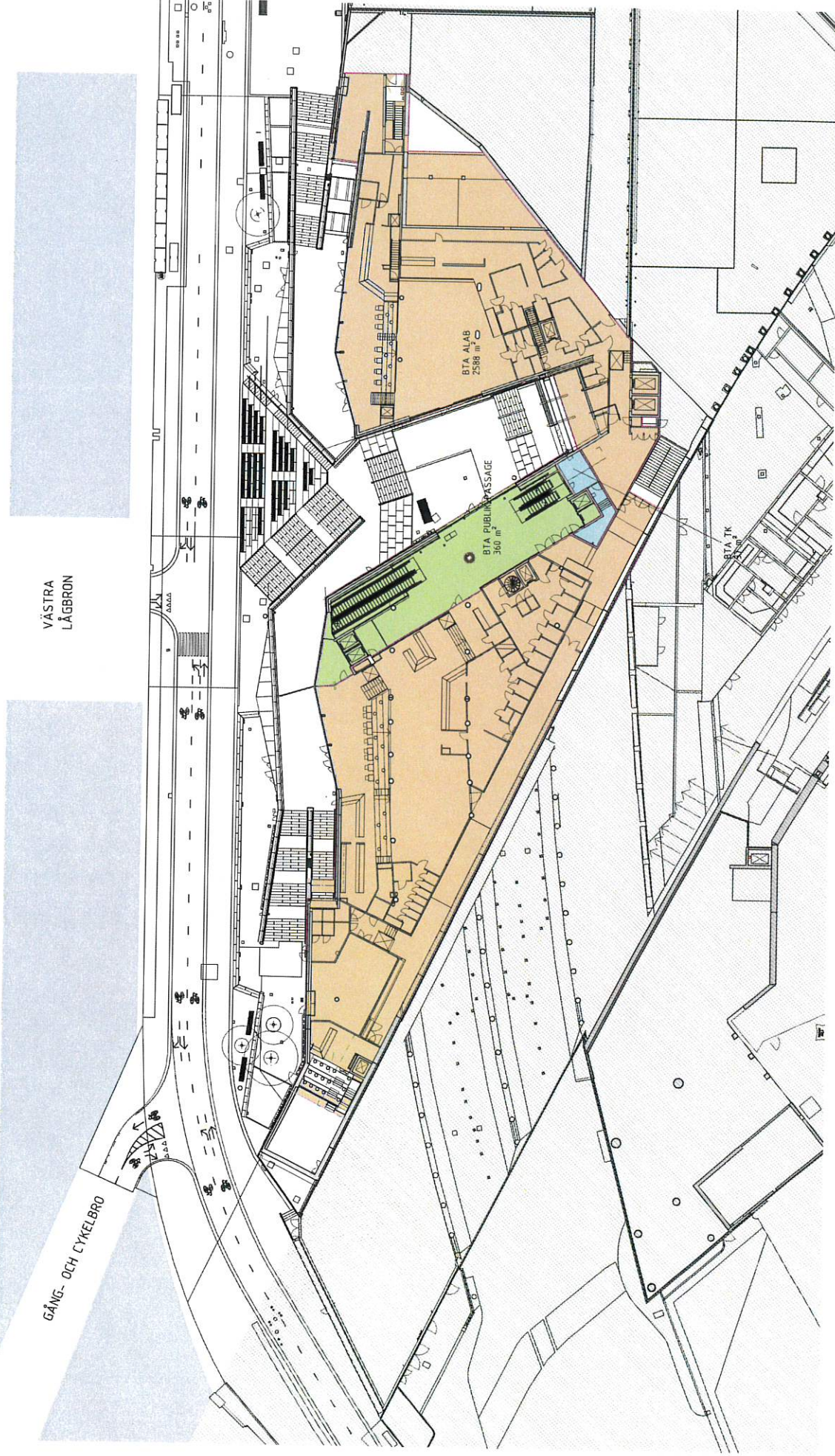
SKALA 1:1000



Handwritten signature/initials

VÄSTRA
LÅGBRON

GÅNG- OCH
CYKELBRÖ

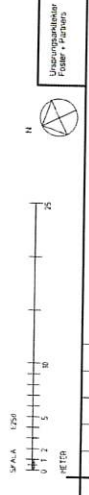


- Invändig publik passage
- Lokaler och utrymmen inom Södra torn 1
- Utrymme för drift av publik passage

UTKAST
2022-05-30

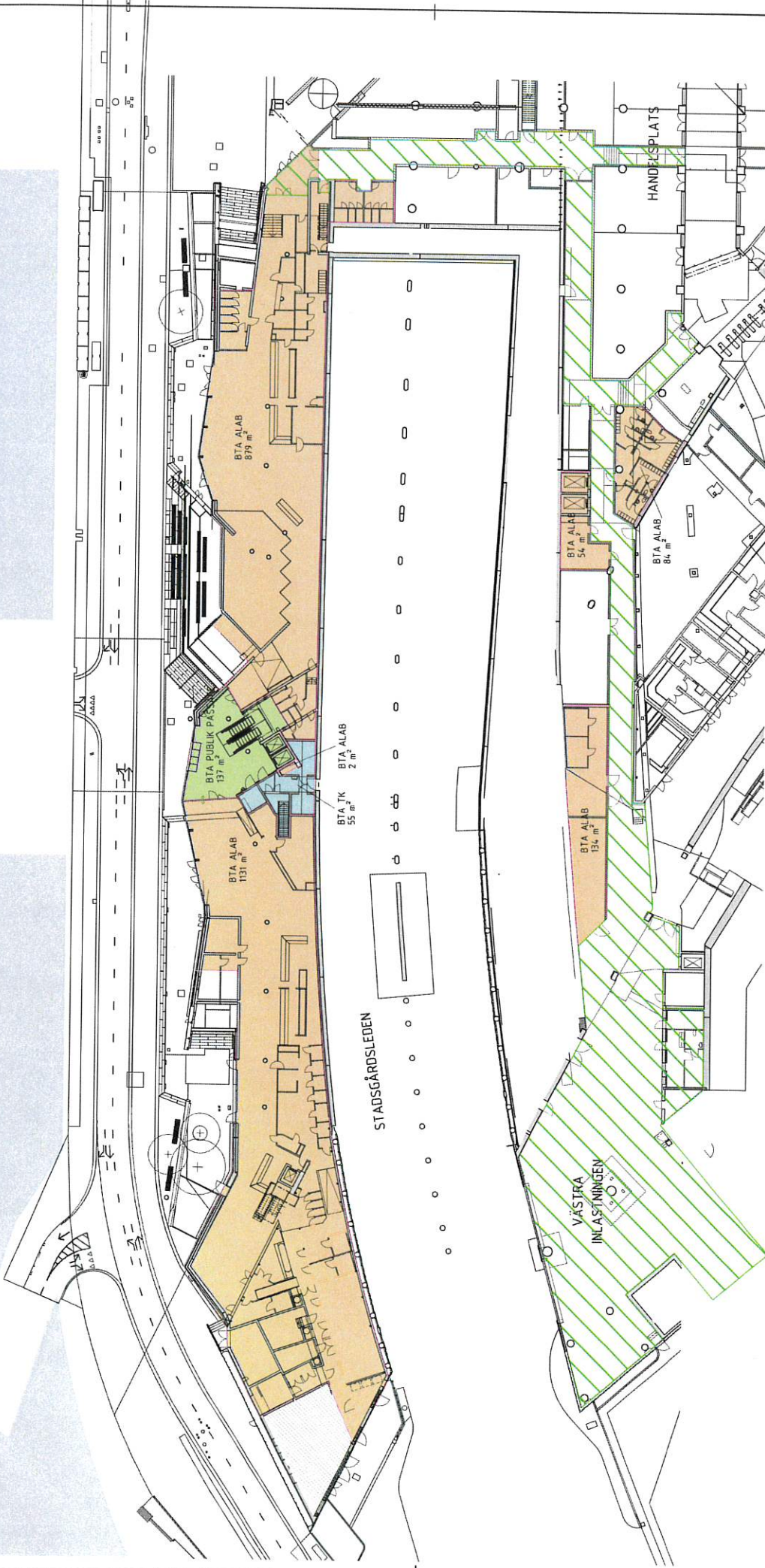
SLUSSEN Delområde Land
414 - Militerassen med C-byggnad
6a - Övre mellplan
Ring - Arkitektur
6a - Övre mellplan
6a - Övre mellplan
6a - Övre mellplan
10 - Planritningar
1:250 A1

BYGGHANDLING	Exploateringskontoret
White arkitektur AB	05-402 25 00
9138490100 HPL	MCR
2022-xx-xx	Daniel Andersson



Handwritten signature

VÄSTRA
LÅGBRON



- Invändig publik passage
- Lokaler och utrymmen inom Södra torn 1
- Utrymme för drift av publik passage
- GA:2 Västra inlastningen

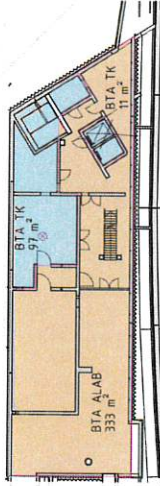
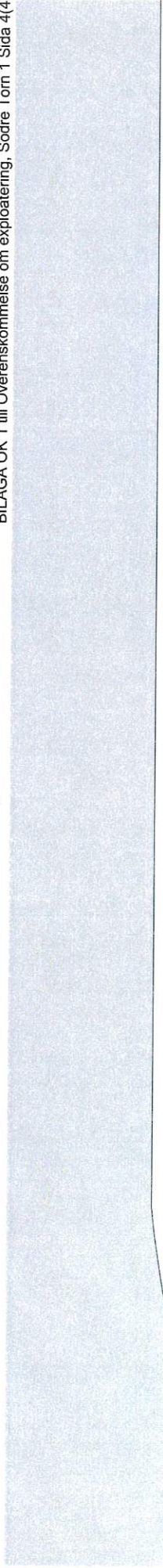
UTKAST
2022-05-30

SLUSSEN Delområde Land	
414 - Kåplan	
40 - Kåplan	
Ritning - Arkitektur	
40 - Kåplan Arealansamling BTA	
902 - Arealansamling	
10 - Planeringar	
1:250 A1	

BYGGHANDLING	Exploateringskontoret
White arkitektur AB	HPL
9138490100	MCR
2022-05-30	Daniel Andersson



[Handwritten signatures]



Invändig publik passage

Lokaler och utrymmen inom Södra torn 1

Utrymme för drift av publik passage



[Handwritten signature]

UTKAST
2022-05-30

BYGGHANDLING	Stocholms Exploateringskontoret
White arkitekter AB	08-402 25 00
9138490100 HPL	MCR
2022-xx-xx	Daniel Andersson

SLUSSEN Delområde Land	414 - Mälarenrassen med C-byggnad
30 - Nollnivå	Ritning - Arkitektur
30 - Nollplan Areasammanställning BTA	902 - Areasammanställning
10 - Planritningar	1 : 250 A1



Utrymningsskiss
2022-05-30

A7-902-10-41430-3003

KA4 - fastighetsindelning efter förrättningen, inkl Södra Torn ga:2, ga:5 och ga:6

Avalyckning och fastighetsreglering Södermalm 7:90, se KA1
 2D-regleringar, Södra Torn 1 och Södermalm 7:87, se KA2
 3D-utrymnen, regleringar Södra Torn 1 och Södermalm 7:87, se KA3

LANTMÄTERIMYNDIGHETEN I STOCKHOLMS KOMMUN

Karta upprättad
år 2022

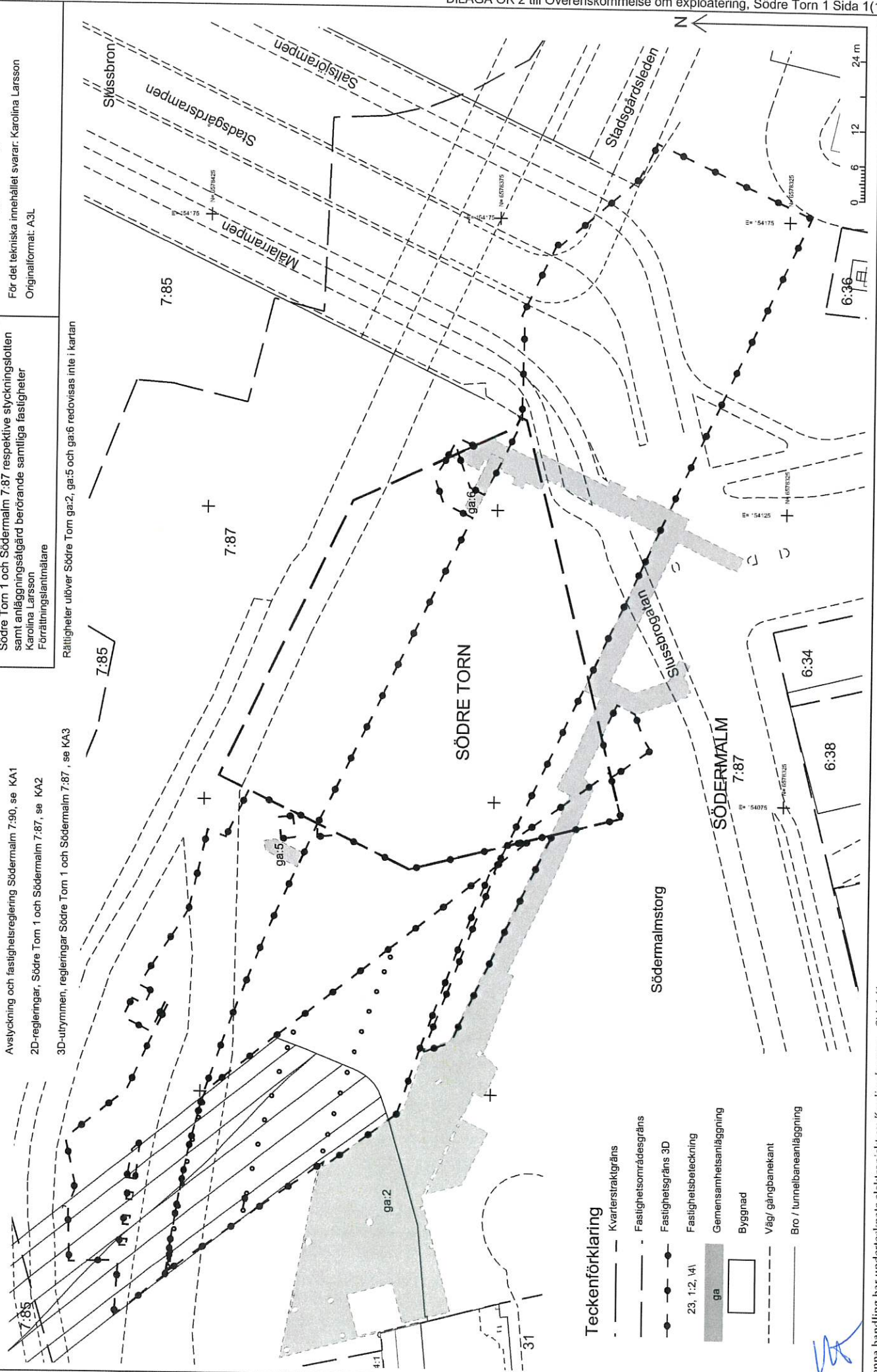
Aktbilaga
KA4

0180K-2021-12004

Ärende:
 Avstyckning från Södermalm 7:87, fastighetsreglering berörande Södra Torn 1 och Södermalm 7:87 respektive styckningslotten samt anläggningssålgård berörande samtliga fastigheter
 Karolina Larsson
 Förrättningslantmätare

Fastighetsrättslig beskrivning, se aktbilaga BE1
 Teknisk beskrivning, se aktbilaga BE2
 För det tekniska innehållet svarar: Karolina Larsson
 Originalformat: A3L

Rättigheter utöver Södra Torn ga:2, ga:5 och ga:6 redovisas inte i kartan

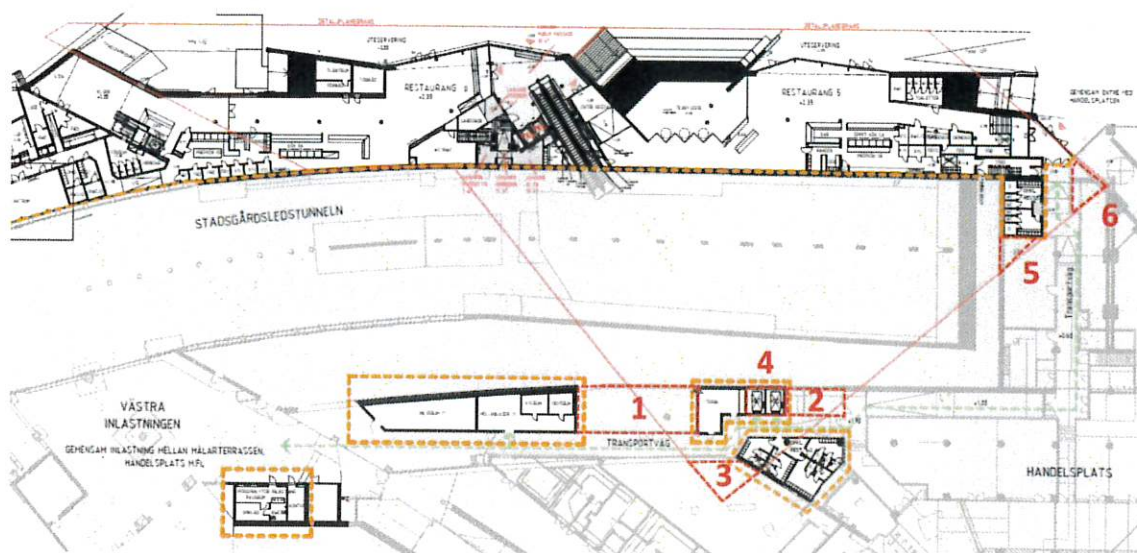


Teckenförklaring

- - - - - Kvarterstraktsgräns
- - - - - Fastighetsområdesgräns
- - - - - Fastighetsgräns 3D
- - - - - Fastighetsbeteckning
- 23, 1:2, 4:1
- ga
- Byggnad
- Väg / gångbanekant
- Bro / tunnelbaneanläggning

Ändringar av Södre Torn 1 med anledning av bildande av handelsfastigheten Blå Bodarna 1.

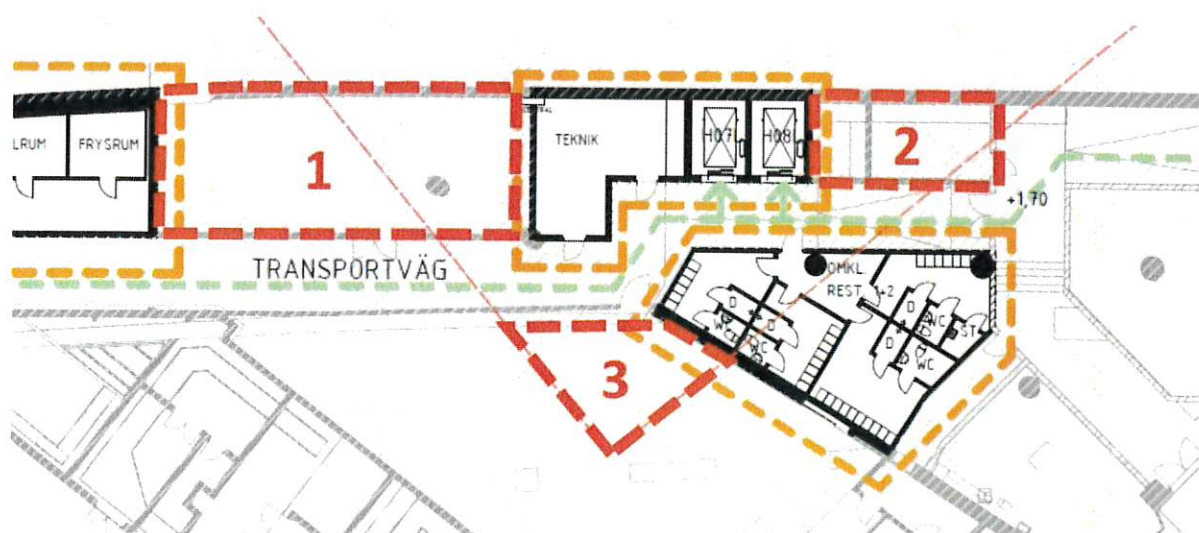
Samtliga utrymmen och områden inom Södre Torn 1 (område 1-9 markerade med rött på bilderna nedan) ska utan ersättning till någondera parten antingen regleras över till blivande fastigheten Blå bodarna 1 (Handelsplatsen) eller upplåtas till befintlig/ny gemensamhetsanläggning.



Översigtsbild över område 1-6 på kajplan

Teknikrum för handel (område 1-3)

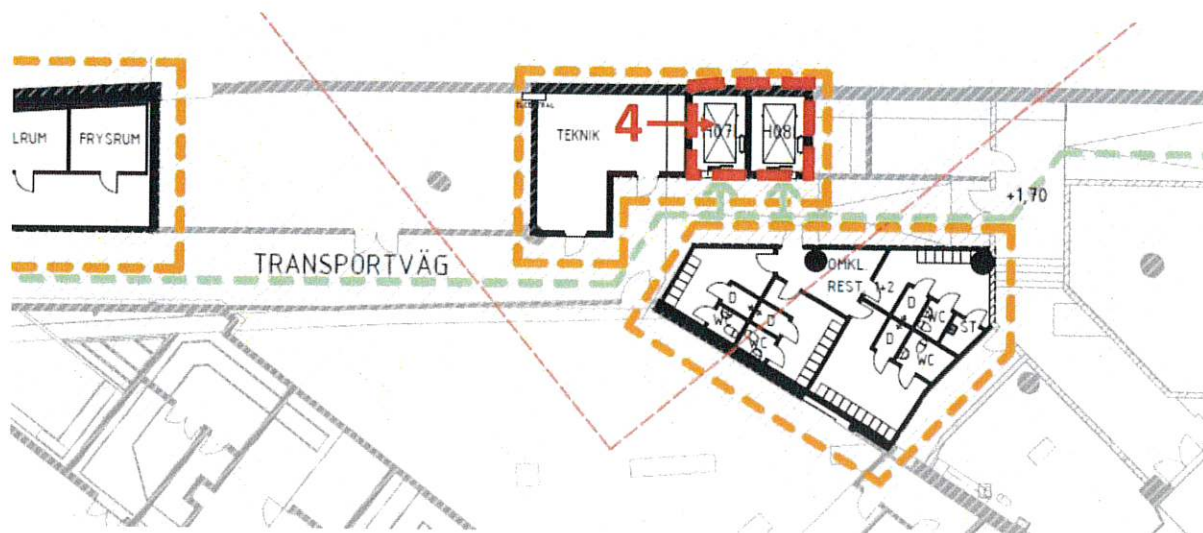
Teknikrum för handel (område 1-3), markerade med rött på bilden nedan, inom Södre Torn 1 ska regleras över till fastigheten Blå bodarna 1.



Handwritten signature in blue ink.

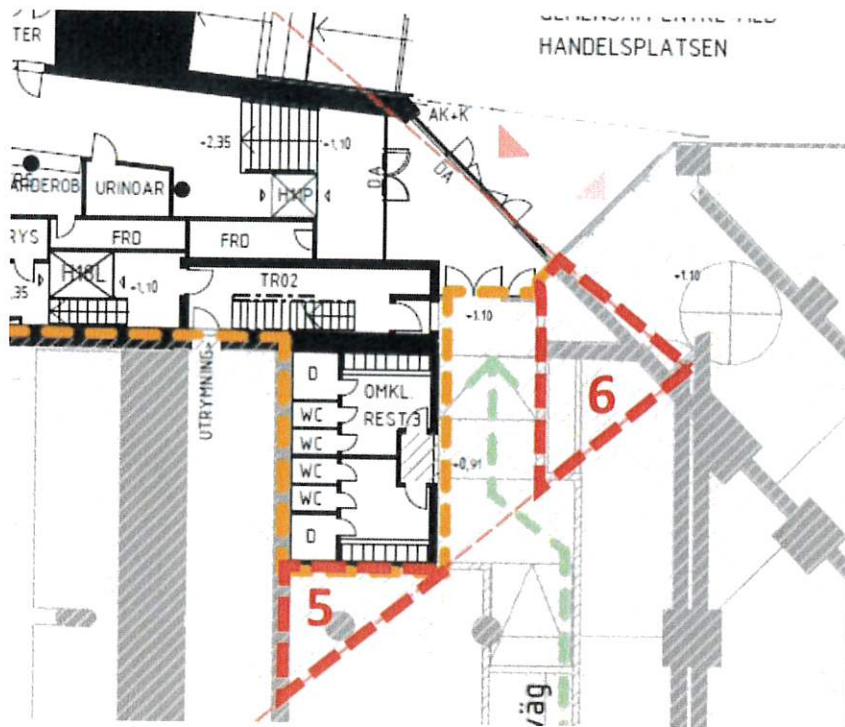
Hissar (område 4)

De två hissarna (område 4), markerade med rött på bilden nedan, invid Södre Torn ga:2 (Västra inlastningen), är gemensamma för Södre Torn 1 (Mälarterrassen) och Blå bodarna 1 (Handelsplatsen) och kan komma att upplåtas till gemensamhetsanläggning för nämnda fastigheter.



Utrymmen vid entré (område 5-6)

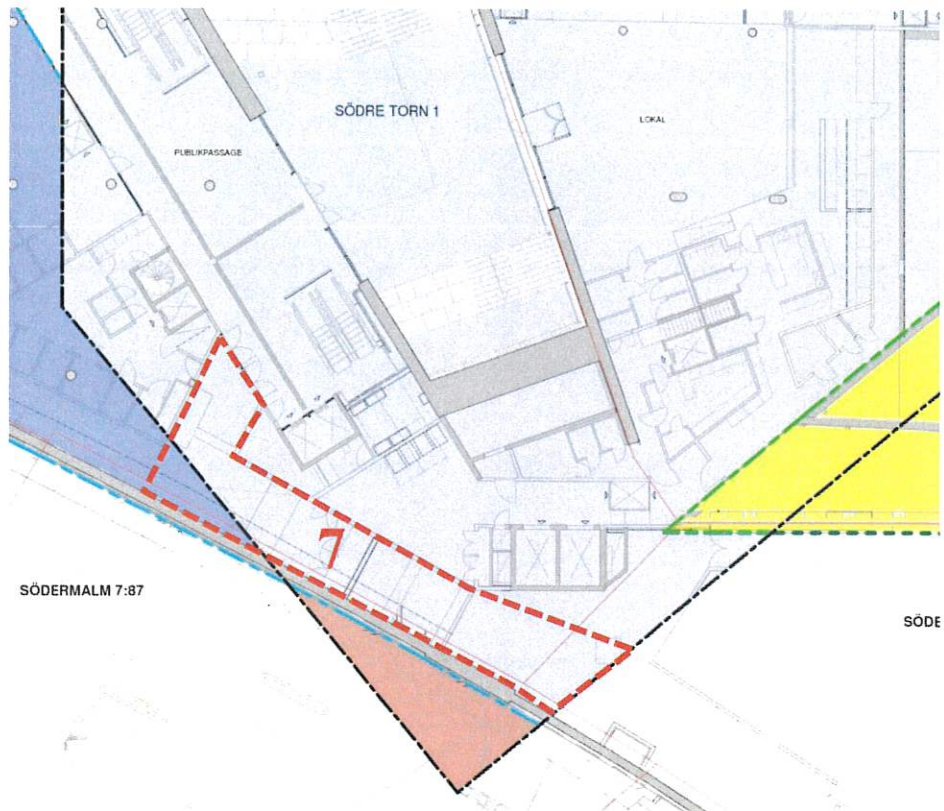
De två utrymmena (område 5-6), markerade med rött på bilden nedan, inom Södre Torn 1 ska regleras över till fastigheten Blå bodarna 1.



Handwritten signature in blue ink, possibly 'W' and 'A'.

Utrymning handel och tunnelbana på mellanplan (område 7)

Gång på mellanplan för utrymning från handelsplatsen (område 7), markerat med rött på bilden nedan, är gemensam för Södre Torn 1 (Mälarterrassen) och Blå bodarna 1 (Handelsplatsen) och passage med ytskikt samt teknisk försörjning till denna ska ingå i ny gemensamhetsanläggning för nämnda fastigheter.

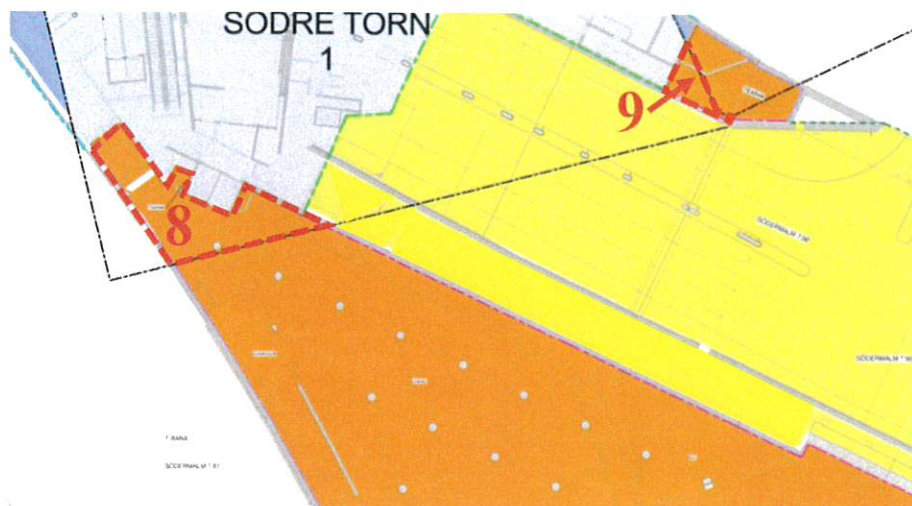


Handwritten signature and initials in blue ink.

Handelsutrymmen på mellanplan (område 8 och 9)

Utrymmen tillhörande den framtida handelsplatsen (område 8 och 9), markerat med rött på bilden nedan, inom 2D-fastigheten Södre Torn 1 ska regleras över till fastigheten Blå Bodarna 1. Område 8 överlappar delvis område 7.

Område 9 är del av fläktrum tillhörande Blå Bodarna 1, som ska erhålla servitut över Södre Torn 1, alternativt del i gemensamhetsanläggning, för att nå fläktrummet.



W
A

Övergripande gränsdragningslista Västra inlastningen

S (Staden/Projekt Slussen), TK (Trafikkontoret), H (Handelsplatsen), ga:2 (Södra Torn ga:2 Västra inlastningen), ga:1 (Södra Torn ga:1. Gemensamhetsanläggning konstruktion), C (Mälarterrassen/ALAB), TF (Trafikförvaltningen)

Skapad

2021-10-29

Reviderad

2023-07-02

Listan ska läsas tillsammans med ritningar i Bilaga ÖK 5. Se sifferbeteckningar och färgmarkeringar i den vänstra kolumnen.

*GA finns redovisade i Lantmäteriets akt 0180K-2021-12004, biläggs ej. (Undantag från fördelning i GA, se blivande rättighet R och S i pkt SB 5 i tomträttsavtal).

Huvudsakliga kostnadsposter och åtgärder		Projekterar	Genomför	Bekostar	Ägare	Drift/Underhåll	Kommentar
1	Stomme omfattning	Projekterar	Genomför	Bekostar	Ägare	Drift/Underhåll	Kommentar*
1.1	Stomme inklusive tätskikt (ej markerad på ritning).	S	S	S	ga:1*	ga:1*	Brokonstruktion med bärande väggar/pelare samt tillhörande grundläggning. ga:1*
1.2	Tunnelbanebro inklusive pelare och grundläggning.	-	-	-	TF	TF	Befintlig konstruktion.
1.3	Marköverbyggnad/bärlager från nivå -1,50 m och uppåt.	S	S	S	ga:2*	ga:2*	Se färgmarkering på ritning
1.4	Slitlager (asfalt).	S	S	S	ga:2*	ga:2*	Se färgmarkering på ritning
1.5	Bottenplatta och underliggande isolering i lastkorridor fram till yttre dörrparti.	S	S	S	ga:1*	ga:1*	Se färgmarkering på ritning
1.6	Bottenplatta och underliggande isolering under personalutrymme.	S	S	S	ga:1*	ga:1*	Se färgmarkering på ritning
1.7	Bottenplatta och underliggande isolering under elrum L4304042.	S	S	S	ga:1*	ga:1*	Se färgmarkering på ritning
1.8	Stadens korridor konstruktioner.	S	S	S	ga:1*	ga:1*	Se färgmarkering på ritning
2	Stomkomplettering exkl Installationer	Projekterar	Genomför	Bekostar	Ägare	Drift/Underhåll	Kommentar
2.1	Utvändig plåtbeklädnad fasad mot Stadsgårdsleden.	S	S	S	ga:2*	ga:2*	
2.2	In- och utfartsportar.	S	S	S	ga:2*	ga:2*	
2.3	Brandisolering av undersida tunnelbanebro (ej markerat på ritning).	S	S	S	TF	TF	Ingår som beläggning på tunnelbanebron (pkt 1.2)
2.4	Värme/ljudisolering på och i väggar som ingår i gemensamhetsanläggningen ga:2* (ej markerat på ritning).	C	C	S	ga:2*	ga:2*	
2.5	Ytskikt golv, väggar och tak (ej markerat på ritning).	C	C	S	ga:2*	ga:2*	
2.6	Dörr mot teknikrum L4124057 sprinklercentral. Södermalm 7:90	S	S	S	TK	TK	
2.7	Dörrparti mot stadens korridor Södermalm 7:90	S	S	S	TK	TK	
2.8	Väggar längs transportkorridor.	S/C/H/TF	S/C/H/TF	S/C/H/TF	ga:1*/ga:2*	ga:1*/ga:2*	Se Bilaga ÖK 5 för vilken del respektive part utför. Korridoren omges av både betongväggar (ga:1*) och innerväggar (ga:2*)
2.9	Miljörum, mellanlager, kyl- och frysrum Mälarterrassen. Innerväggar, innerdörrar inkl dörrar till rummet. Södra Torn 1	C	C	C	C	C	Vägg mot Stadens korridor ingår i ga:1*
2.10	Dörrparti i korridor inkl vägg som det sitter i.	C	C	S	ga:2*	ga:2*	
2.11	Fläktrum handelsplats inkl dörr till rummet.	H	H	H	H	H	
2.12	Undercentral fjärrkyla inkl dörr till rummet.	C	C	C	C	C	
2.13	Transporthissar H07-H08 som betjänar Mälarterrassen och handelsplats. Södra Torn 1	C	C	C	C	C	Hisschakt ingår i ga:1*
2.14	Elrum handelsplats inkl dörr till rummet.	H	H	H	H	H	
2.15	Dörrparti i korridor inkl vägg som det sitter i.	C	C	C	ga:2*	ga:2*	
2.16	Utrymningsdörr från Stadens korridor Södermalm 7:90	S	S	S	TK	TK	
2.17	Dörrparti i korridor inkl vägg som det sitter i.	C	C	C	ga:2*	ga:2*	
2.18	Pumprum handelsplats inkl dörr till rummet. Södermalm 7:87	H	H	H	H	H	
2.19	Undercentral handelsplats inkl dörr till rummet.	H	H	H	H	H	
2.20	Omlädningsrum för restauranger Mälarterrassen inkl dörrar till rummet. Södra Torn 1	C	C	C	C	C	
2.21	Dörrparti i korridor inkl vägg som det sitter i.	C	C	C	ga:2*	ga:2*	

ms
AT

Övergripande gränsdragningslista Västra inlastningen

S (Staden/Projekt Slussen), TK (Trafikkontoret), H (Handelsplatsen), ga:2 (Södre Torn ga:2 Västra inlastningen), ga:1 (Södre Torn ga:1. Gemensamhetsanläggning konstruktion), C (Mälarterrassen/ALAB), TF (Trafikförvaltningen)

Skapad 2021-10-29

Reviderad 2023-07-02

Listan ska läsas tillsammans med ritningar i Bilaga ÖK 5. Se sifferbeteckningar och färgmarkeringar i den vänstra kolumnen.

*GA finns redovisade i Lantmäteriets akt 0180K-2021-12004, biläggs ej. (Undantag från fördelning i GA, se blivande rättighet R och S i pkt SB 5 i tomträttsavtal).

	Huvudsakliga kostnadsposter och åtgärder	Projekterar	Genomför	Bekostar	Ägare	Drift/Underhåll	Kommentar
2.22	Glasparti mot restaurang 5 i Mälarterrassen. Södre Torn 1	C	C	C	C	C	
2.23	Glasparti mot gemensam entré handelsplats. Södre Torn 1	S	S	S	C	C	
2.24	Dörrparti mot butiker handelsplats.	H	H	H	H	H	
2.25	Telerum handelsplats inkl dörr till rummet.	H	H	H	H	H	
2.26	Utrymningsväg från Stadsgårdsledstunneln inkl dörr till rummet. Södermalm 7:90	S	S	S	TK	TK	
2.27	Elrum handelsplats inkl dörr till rummet.	H	H	H	H	H	
2.28	Dörrparti mot butiker handelsplats.	H	H	H	H	H	
2.29	Dörrparti mot handelsgång tunnelbana-atrium.	H	H	H	H	H	
2.30	Dörrparti och dörr mot tunnelbana. Södermalm 7:87 (2 dörrar)	H	H	H	H	H	
2.31	Dörr mot tunnelbanans personalutrymme. Södermalm 7:87	TF	TF	TF	TF	TF	
2.32	Dörr mot korridor handelsplats.	H	H	H	H	H	
2.33	Omklädningsrum för restauranger Mälarterrassen inkl dörr till rummet. Södre Torn 1	C	C	C	C	C	
2.34	Fläktrum handelsplats inkl dörr till rummet.	H	H	H	H	H	
2.35	Dörr mot SJ-tunnel inkl ståltrappa. Södermalm 7:87	S	S	S	TK	TK	Om TF har behov av trappa för tillträde till reservkraftsrum överförs trappa och dörr till TF.
2.36	Dörrparti mot SJ-tunnel. Södermalm 7:87	S	S	S	TK	TK	
2.37	Dörr till trapphus och hisschakt till C2. Södermalm 7:87	S	S	S	TK	TK	Staden bygger och bekostar omgivande betongväggar (ingår i ga:1*)
2.38	Dörrar och fönster till personalutrymme.	C	C	C	ga:2*	ga:2*	Staden bygger och bekostar omgivande betongväggar (ingår i ga:1*)
2.39	Invändig rumsbildning och inredning personalutrymme.	C	C	C	ga:2*	ga:2*	Staden bygger och bekostar omgivande betongväggar (ingår i ga:1*)
2.40	Termisk isolering och golv ovan bottenplatta i personalutrymme.	C	C	C	ga:2*	ga:2*	Staden bygger och bekostar omgivande betongväggar (ingår i ga:1*)
2.41	Elrum L4304042 inkl dörr till rummet.	C	C	C	ga:2*	ga:2*	Staden bygger och bekostar omgivande betongväggar (ingår i ga:1*)
2.42	Dörrar mot teknikrum L4304020 och L4304021 inkl ståltrappor. Södermalm 7:87.	S	S	S	TK	TK	
2.43	Dörrar mot ställverk 2 st. Södermalm 7:87.	Ellevio	Ellevio	Ellevio	Ellevio	Ellevio	För åtkomst till ställverk utanför ga:2*. Se rättighet J enligt pkt SB 5 i tomträttsavtal samt bilaga TR 15 till tomträttsavtal.
2.44	Dörr in till Korridor. Södermalm 7:87.	S	S	S	TK	TK	
2.45	Dörr mot Guldfjärdsplan inkl ståltrappa.	S	S	S	ga:2*	ga:2*	
3	VVS	Projekterar	Genomför	Bekostar	Ägare	Drift/Underhåll	Kommentar
3.1	Dagvattensystem i mark i inlastningen (grönt system)	S	S	S	SVOA	SVOA	

Övergripande gränsdragningslista Västra inlastningen

S (Staden/Projekt Slussen), TK (Trafikkontoret), H (Handelsplatsen), ga:2 (Södre Torn ga:2 Västra inlastningen), ga:1 (Södre Torn ga:1. Gemensamhetsanläggning konstruktion), C (Mälarterrassen/ALAB), TF (Trafikförvaltningen)

Skapad

2021-10-29

Reviderad

2023-07-02

Listan ska läsas tillsammans med ritningar i Bilaga ÖK 5. Se sifferbeteckningar och färgmarkeringar i den vänstra kolumnen.

*GA finns redovisade i Lantmäteriets akt O180K-2021-12004, biläggs ej. (Undantag från fördelning i GA, se blivande rättighet R och S i pkt SB 5 i tomträtsavtal).

	Huvudsakliga kostnadsposter och åtgärder	Projekterar	Genomför	Bekostar	Ägare	Drift/Underhåll	Kommentar
3.2	Brunnar/spärrrännor i inlastningen (grönt system)	S	S	S	ga:2*	ga:2*	rättighet K enligt pkt 5 i tomträtsavtal
3.3a	Spillvattensystem i mark i inlastningen (rött system)	S	S	S	ga:2*	ga:2*	rättighet K enligt pkt 5 i tomträtsavtal
3.3b	Oljeavskiljare i mark på spillvattensystem (rött system)	S	S	S	ga:2*	ga:2*	rättighet K enligt pkt 5 i tomträtsavtal
3.4	Spillvattenledning från miljörum, mellanlager, frys- och kylrum Mälarterrassen fram till anslutningsbrunn (gult system). Södre Torn 1	S	S	S	C	C	rättighet K enligt pkt 5 i tomträtsavtal
3.5	Spillvattenledning från fläktrum handelsplats (gult system). Södermalm 7:87	S	S	S	H	H	rättighet K enligt pkt 5 i tomträtsavtal
3.6	Spillvattenledning från undercentral fjärrkyla (gult system). Södre Torn 1	S	S	S	C	C	rättighet K enligt pkt 5 i tomträtsavtal
3.7	Spillvattenledning från fläktrum handelsplats (gult system). Södermalm 7:87	S	S	S	H	H	rättighet K enligt pkt 5 i tomträtsavtal
3.8	Spillvattenledningar från 2 st omklädningsrum restauranger Mälarterrassen (gult system). Södre Torn 1	S	S	S	C	C	rättighet K enligt pkt 5 i tomträtsavtal
3.9	Spillvattenledning från butiker i handelsplatsen (gult system). Södermalm 7:87	S	S	S	H	H	rättighet K enligt pkt 5 i tomträtsavtal
3.10	Spillvattenledning från butiker i handelsplatsen (gult system). Södermalm 7:87	S	S	S	H	H	rättighet K enligt pkt 5 i tomträtsavtal
3.11	Spillvattenledning från butiker i handelsplatsen (gult system). Södermalm 7:87	S	S	S	H	H	rättighet K enligt pkt 5 i tomträtsavtal
3.12	Spillvattenledning från undercentral (gult system). Södermalm 7:87	S	S	S	H	H	rättighet K enligt pkt 5 i tomträtsavtal
3.13	Spillvattenledning från omklädningsrum restauranger Mälarterrassen (gult system). Södre Torn 1	S	S	S	C	C	rättighet K enligt pkt 5 i tomträtsavtal
3.14	Spillvattenledning från personalutrymme fram till anslutningspunkt (gult system)	S	S	S	ga:2*	ga:2*	rättighet K enligt pkt 5 i tomträtsavtal
3.15	Spillvatten från Stadens korridor (rött system).	S	S	S	TK	TK	rättighet K enligt pkt 5 i tomträtsavtal
3.16	Kallvatten till ga:2 personalutrymme (ej markerad på ritning).	H	H	H	H	H	ga:2*
3.17	Värme till ga:2* personalutrymme (ej markerad på ritning). Södre Torn 1	H	H	H	H	H	ga:2*
3.18	Tappvatten och värme till miljörum, mellanlager (ej markerad på ritning). Södre Torn 1	C	C	C	H	H	
3.19	Tappvatten och värme till fläktrum handel (ej markerad på ritning). Södermalm 7:87	H	H	H	H	H	
3.20	Tappvatten och värme till undercentral fjärrkyla (ej markerad på ritning). Södre Torn 1	C	C	C	H	H	
3.21	Tappvatten och värme till omklädningsrum restauranger Mälarterrassen. Södre Torn 1	C	C	C	H	H	
3.22	Grundavlopp under tätskikt på stomme (ej markerade på ritning).	S	S	S	TK	TK	Rör som kommer ner från konstruktionen ovan.
3.23	Sprinkler ga:2* (lila system).	C	C	C	ga:2*	ga:2*	ga:2*
3.24	Sprinkler för ga:2* personalutrymme (lila system).	C	C	C	ga:2*	ga:2*	ga:2*
3.25	Sprinkler för ga:2* transportkorridor (lila system).	C	C	C	ga:2*	ga:2*	ga:2*
3.26	Ventilationskanaler, avluft från handel (blått system).	C	C	H	H	H	Mynnar mot Guld fjärdspan.
3.27	Köksventilationskanaler, avluft från handel (blått system).	C	C	H	H	H	Mynnar dels ovanför porten i västra inlastningen dels ut mot Guld fjärdspan.

WA
AA

Övergripande gränsdragningslista Västra inlastningen

S (Staden/Projekt Slussen), TK (Trafikkontoret), H (Handelsplatsen), ga:2 (Södre Torn ga:2 Västra inlastningen), ga:1 (Södre Torn ga:1. Gemensamhetsanläggning konstruktion), C (Mälarterrassen/ALAB), TF (Trafikförvaltningen)

Skapad 2021-10-29

Reviderad 2023-07-02

Listan ska läsas tillsammans med ritningar i Bilaga ÖK 5. Se sifferbeteckningar och färgmarkeringar i den vänstra kolumnen.

*GA finns redovisade i Lantmäteriets akt 0180K-2021-12004, biläggs ej. (Undantag från fördelning i GA, se blivande rättighet R och S i pkt SB 5 i tomträttsavtal).

	Huvudsakliga kostnadsposter och åtgärder	Projekterar	Genomför	Bekostar	Ägare	Drift/Underhåll	Kommentar
3.28	Ventilation, från- och tilluft för ga:2* personalutrymme och elrum (blått och grönt system).	C	C	C	ga:2*	ga:2*	ga:2*
3.29	Allmänventilation av ga:2* trafikyor och transportkorridor (ej markerad på ritning).	C	C	S	ga:2*	ga:2*	ga:2*
3.30	Brandgasventilation av ga:2* trafikyor och transportkorridor	C	C	C/S	ga:2*	ga:2*	ga:2*
3.31	Brandgasventilation för handelsplats. Södermalm 7:87 (ej markerad på ritning).	C	C	H	H	H	
3.32	Ventilation till omklädningsrum restauranger Mälarterrassen. Södre Torn 1 (ej markerad på ritning).	C	C	C	H	H	C köper ventilation av H.
3.33a	Ursparning i stomme stora schakt (K-väggar).	S	S	S	-	-	Rör/VS/ Sprinkler/el/vent etc. Samordning mellan parterna krävs.
3.33b	Håltagning i stomme enskilda hål (K-väggar).	H/C/S	H/C/S	H/C/S	-	-	Rör/VS/ Sprinkler/el/vent etc. Samordning mellan parterna krävs.
3.34	Fjärrvärmeledningar i mark i inlastningen (lila system, syns ej på ritning pga ligger i mark).	Stockholm Exergi	Stockholm Exergi	Stockholm Exergi	Stockholm Exergi	Stockholm Exergi	Se rättighet J enligt pkt SB 5 i tomträttsavtal samt bilaga TR 15 till tomträttsavtal.
3.35	Fjärrvärmeledningar i tak i inlastningen (lila system, ej markerad på ritning).	Stockholm Exergi	Stockholm Exergi	Stockholm Exergi	Stockholm Exergi	Stockholm Exergi	Se rättighet J enligt pkt SB 5 i tomträttsavtal samt bilaga TR 15 till tomträttsavtal.
3.36	Kallvattenledning i tak i inlastningen mellan Stadens korridorer (blått system, ej markerat på ritning).	S	S	SVOA	SVOA	SVOA	Se rättighet J enligt pkt SB 5 i tomträttsavtal samt bilaga TR 14 till tomträttsavtal.
4	El, tele, styr	Projekterar	Genomför	Bekostar	Ägare	Drift/Underhåll	Kommentar
4.1	Elservis till överlämningspunkt i elrum L4304042. (ej markerad på ritning).	Ellevio	Ellevio	ga:2*	Ellevio	Ellevio	Anslutning och abonnemang beställs av ga:2*. Se rättighet J enligt pkt SB 5 i tomträttsavtal samt bilaga TR 15 till tomträttsavtal.
4.2	Kraft och belysning i västra inlastningen trafikyor. (ej markerad på ritning).	C	C	S	ga:2*	ga:2*	
4.3	Kraft och belysning i personalutrymme. (ej markerad på ritning).	C	C	C	ga:2*	ga:2*	
4.4	Kraft och belysning transportkorridor. (ej markerad på ritning).	C	C	H	ga:2*	ga:2*	
4.5	Teleservis till överlämningspunkt i elrum L4304042. (ej markerad på ritning).	Skanova	Skanova	ga:2*	Skanova	Skanova	Anslutning och abonnemang beställs av ga:2*. Se rättighet J enligt pkt SB 5 i tomträttsavtal samt bilaga TR 15 till tomträttsavtal.

Handwritten signature/initials in blue ink.

Övergripande gränsdragningslista Västra inlastningen

S (Staden/Projekt Slussen), TK (Trafikkontoret), H (Handelsplatsen), ga:2 (Södra Torn ga:2 Västra inlastningen), ga:1 (Södra Torn ga:1. Gemensamhetsanläggning konstruktion), C (Mälarterrassen/ALAB), TF (Trafikförvaltningen)

Skapad

2021-10-29

Reviderad

2023-07-02

Listan ska läsas tillsammans med ritningar i Bilaga ÖK 5. Se sifferbeteckningar och färgmarkeringar i den vänstra kolumnen.

*GA finns redovisade i Lantmäteriets akt 0180K-2021-12004, biläggs ej. (Undantag från fördelning i GA, se blivande rättighet R och S i pkt SB 5 i tomträttsavtal).

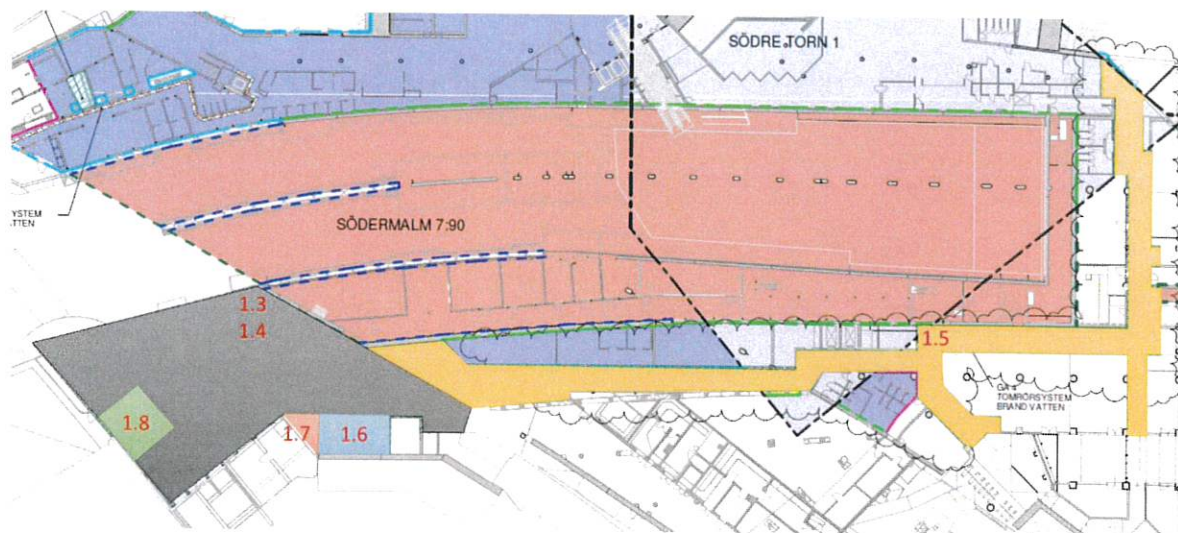
	Huvudsakliga kostnadsposter och åtgärder	Projekterar	Genomför	Bekostar	Ägare	Drift/Underhåll	Kommentar
4.6	Fiberservis till överlämningspunkt i elrum L4304042. (ej markerad på ritning).	Stokab	Stokab	ga:2*	Stokab	Stokab	Anslutning och abonnemang beställs av ga:2* Se rättighet J enligt pkt SB 5 i tomträttsavtal samt bilaga TR 15 till tomträttsavtal.
4.7	Tele- och styrinstallationer trafikytor. (ej markerad på ritning).	C	C	S	ga:2*	ga:2*	
4.8	Tele- och styrinstallationer personalutrymme. (ej markerad på ritning).	C	C	C	ga:2*	ga:2*	
4.9	Tele- och styrinstallationer transportkorridor. (ej markerad på ritning).	C	C	H	ga:2*	ga:2*	
4.10a	Brand- och utrymningslarm trafikytor (ej markerad på ritning).	C	C	S	ga:2*	ga:2*	
4.10b	Brand- och utrymningslarm transportkorridor (ej markerad på ritning).	C	C	H	ga:2*	ga:2*	
4.10c	Brand- och utrymningslarm personalutrymmen (ej markerad på ritning).	C	C	C	ga:2*	ga:2*	
4.11	Kanalisation och kablar i mark. (ej markerad på ritning).	Ellevio	Ellevio	Ellevio	Ellevio	Ellevio	Se rättighet J enligt pkt SB 5 i tomträttsavtal samt bilaga TR 15 till tomträttsavtal.
4.12	Trafiksignalsystem inkl magnetslinga pch kanalisation i mark (Gul markering plus gröna ledningar).	S	S	S	TK	TK	Samverkar med trafiksignalsystem utanför inlastningen.
4.14a	Passagesystem klar för anslutning av parallella kortläsarsystem. (ej markerad på ritning).	C	C	H/S	ga:2*	ga:2*	Staden bekostar kallt utrymme, H bekostar varmt utrymme.
4.14b	Kortläsare mm med separata system. (ej markerad på ritning).	-	-	-	-	-	Respektive delägare har sin egen kortläsare mm som kopplas till gemensamt system.
4.15	Kanalisation i tak i inlastningen mellan Stadens korridorer (lila system).	Skanova	Skanova	Skanova	Skanova	Skanova	Se rättighet J enligt pkt SB 5 i tomträttsavtal samt bilaga TR 15 till tomträttsavtal.
4.16	Kanalisation i tak i inlastningen mellan Kstadens korridorer (rött system).	Stokab	Stokab	Stokab	Stokab	Stokab	Se rättighet J enligt pkt SB 5 i tomträttsavtal samt bilaga TR 15 till tomträttsavtal.
5	Övriga installationer	Projekterar	Genomför	Bekostar	Ägare	Drift/Underhåll	Kommentar
5.1	Påfyllningsrör till TF reservkraft. (ej markerad på ritning).	TF	TF	TF	TF	TF	Placering måste fastställas av TF. Denna har inte hanterats och om denna påfyllning ställer särskilda krav på lokalen eller de tekniska systemen så får kostnaderna, förutsatt att funktionen är löslig, bekostas av TF.

Bilaga ÖK 5

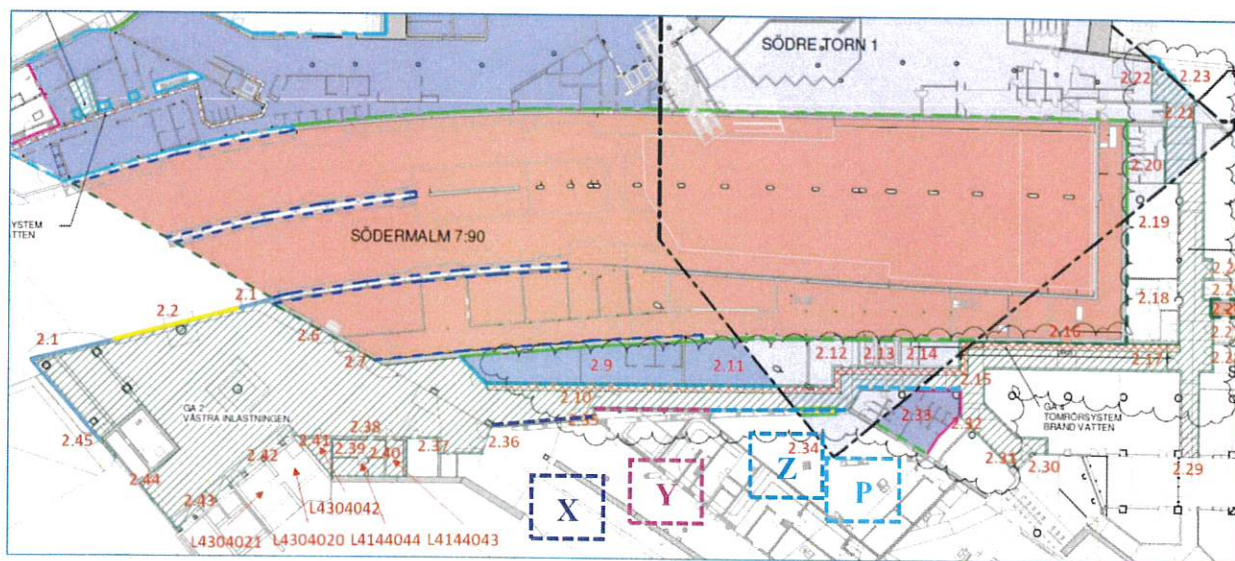
Ritningar gränsdragning Västra inlastningen

Bilagan ska läsas tillsammans med Bilaga 4, Gränsdragningslista Västra inlastningen.

Stomme



Stomkomplettering exkl. installationer



Punkt 2.8

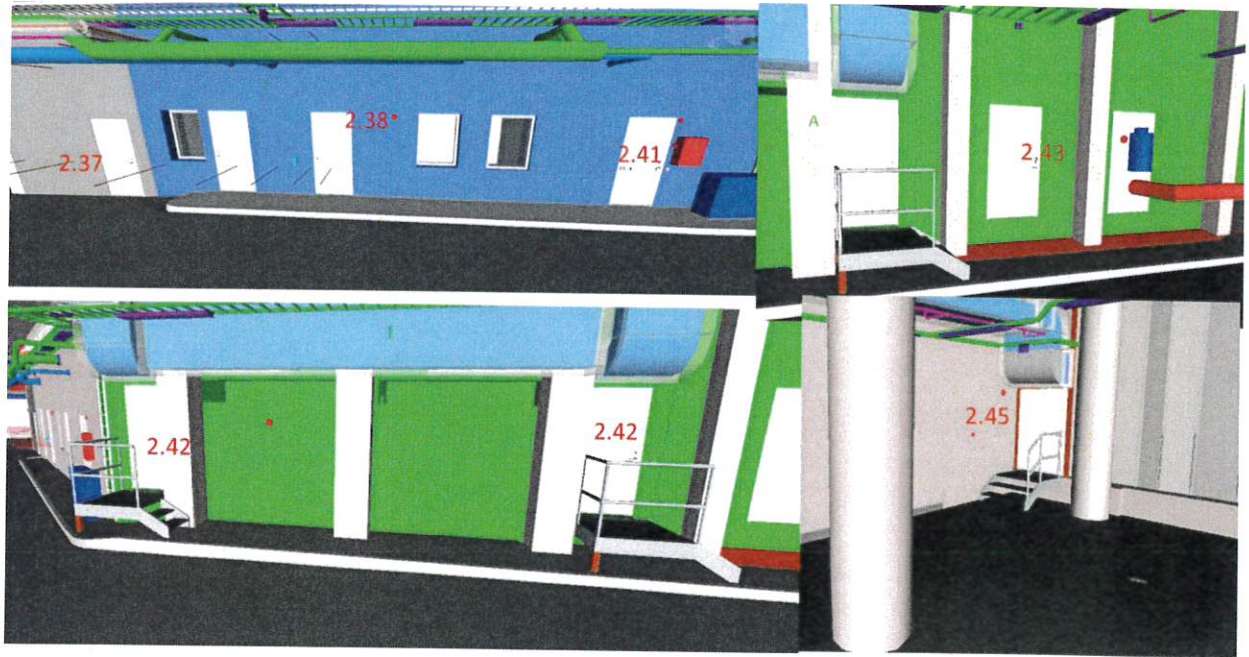
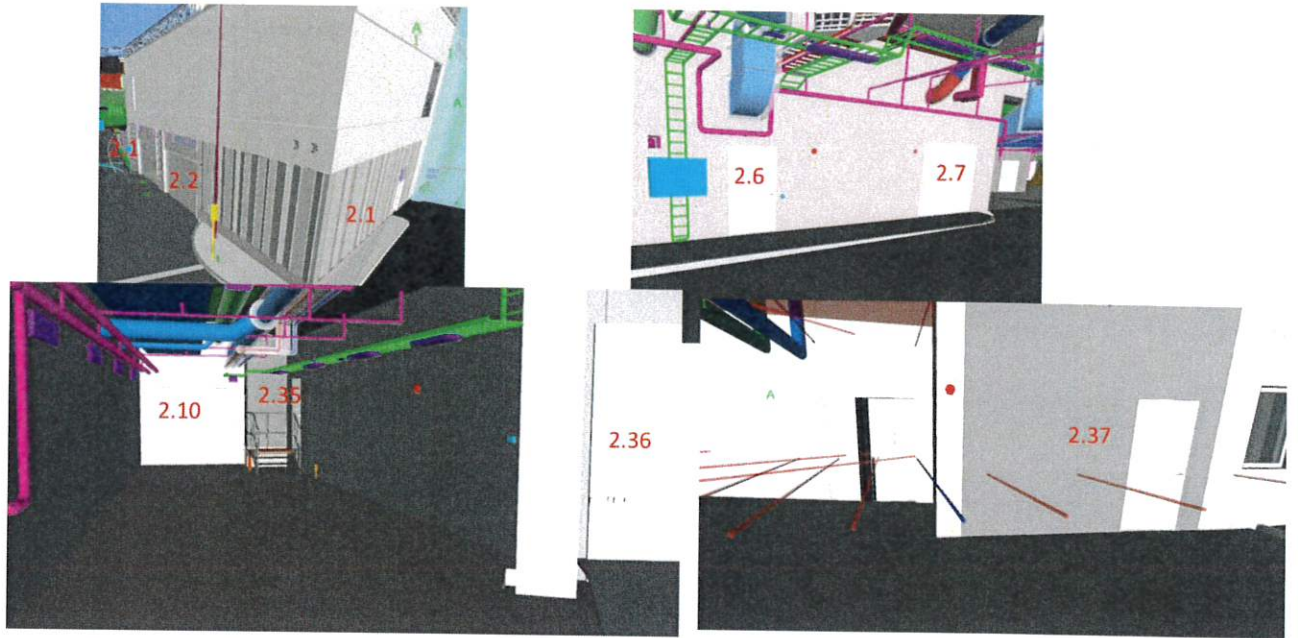
X Vagg mot SJ-tunneln. Byggs av staden. TK:s vagg.

Y vagg mot TFs teknikrum. Staden bygger, TF äger.

Z vagg mot handels fläktrum. Bolaget bygger och överläter senare till handelsplatsen.

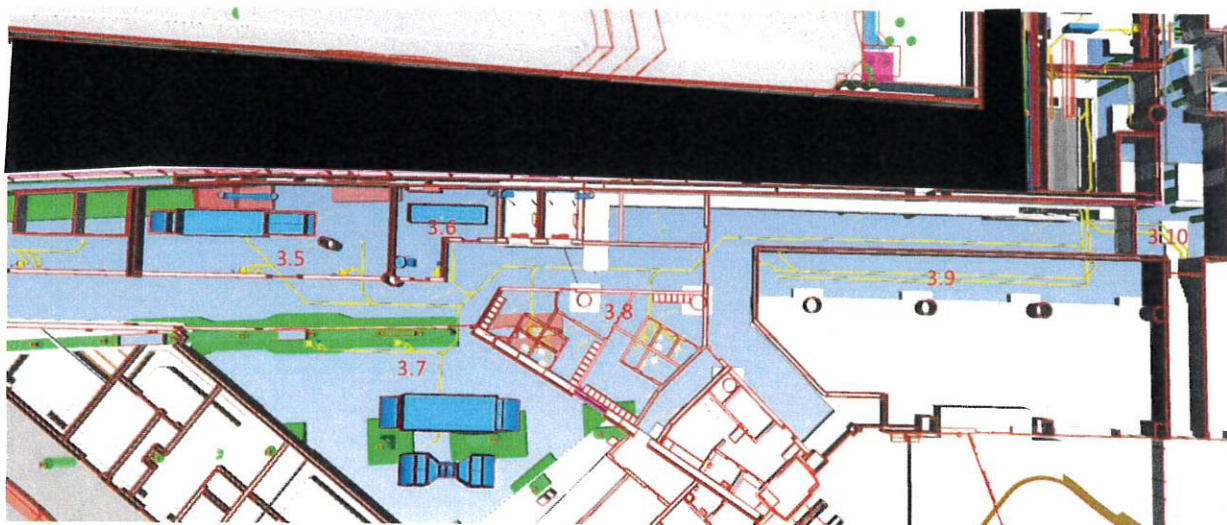
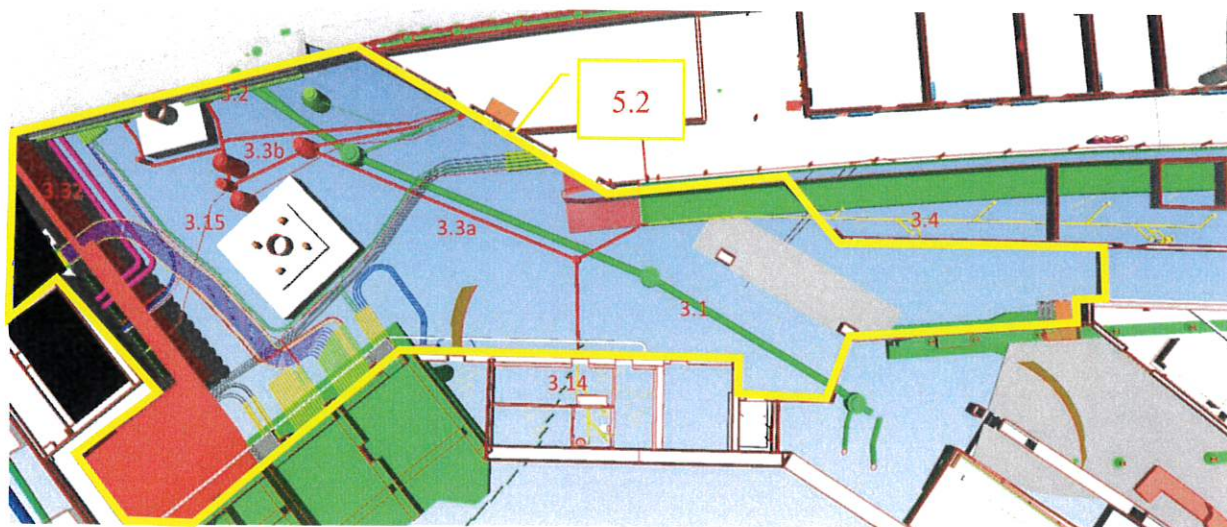
P Vagg mot Södre Torn's personalrum. Byggs av Bolaget.

Handwritten signature and initials in blue ink.

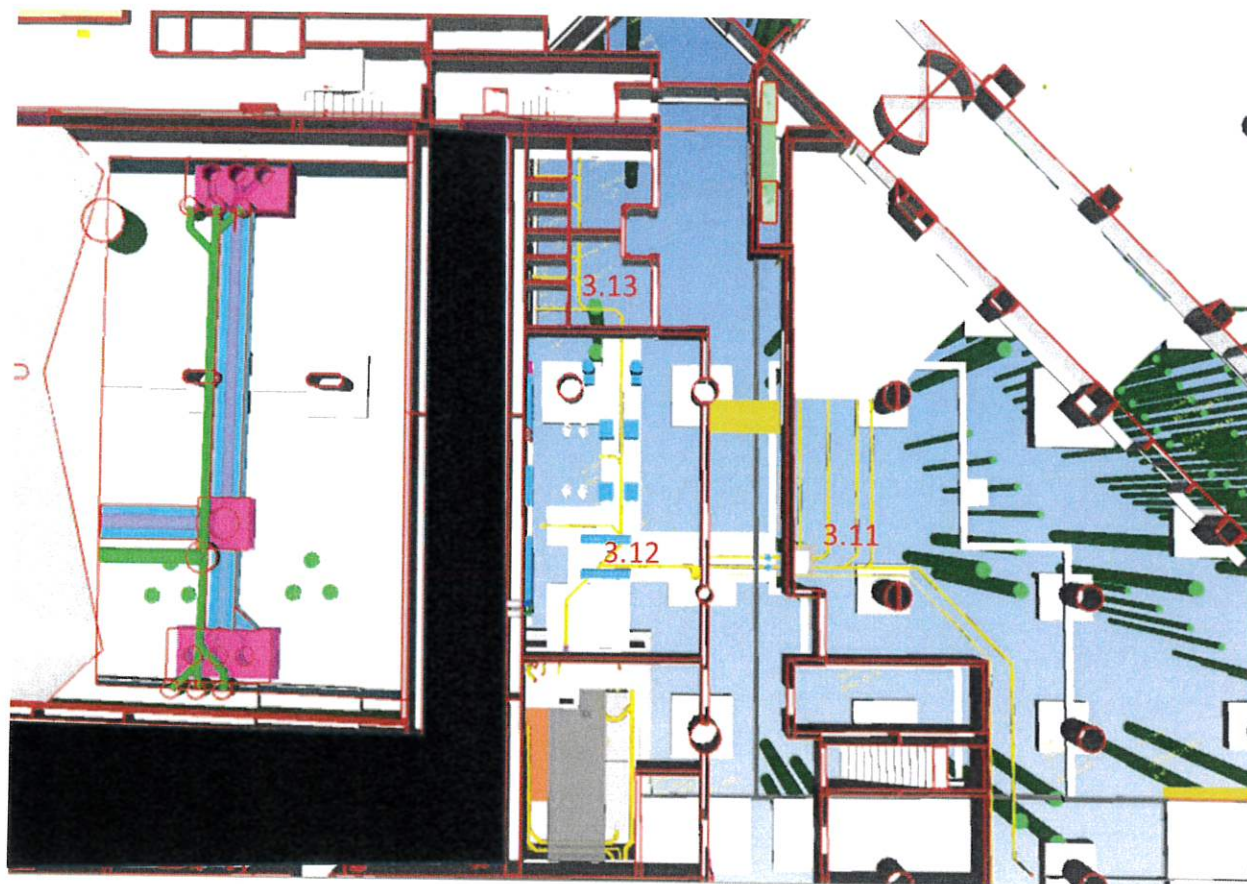


Handwritten signature and initials in blue ink.

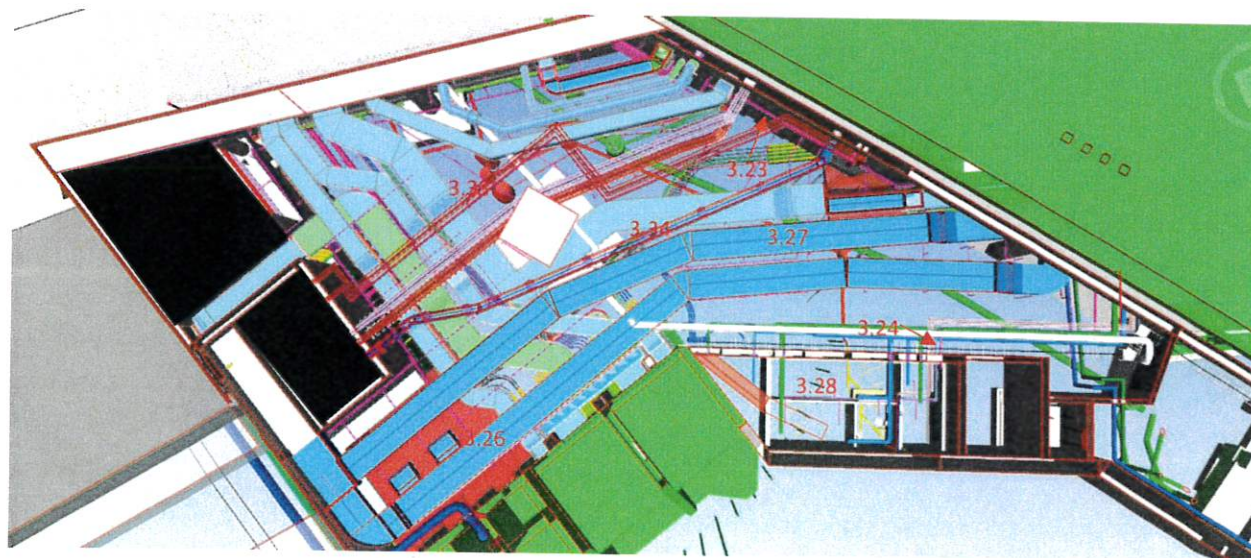
VVS i mark och i platta



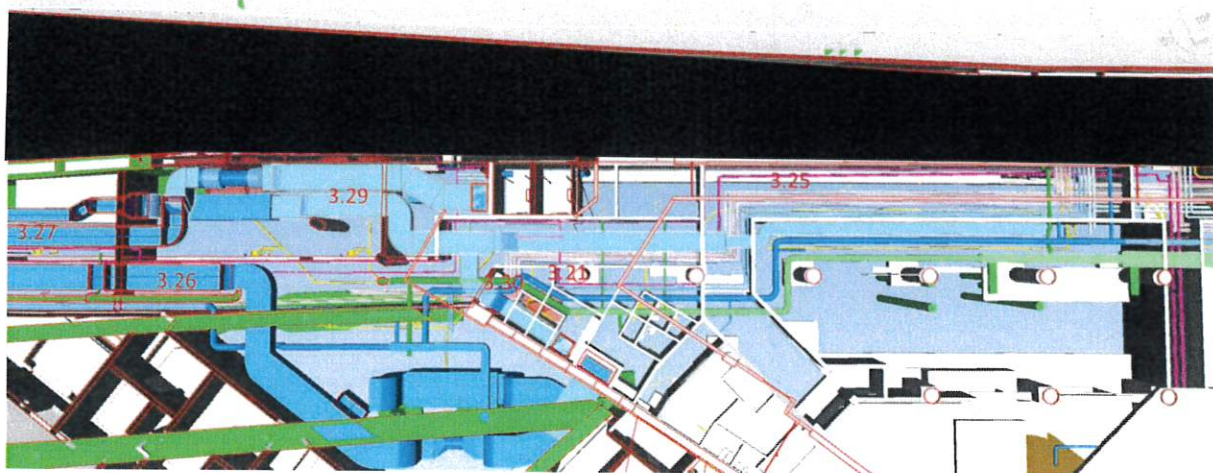
Handwritten signature
AA



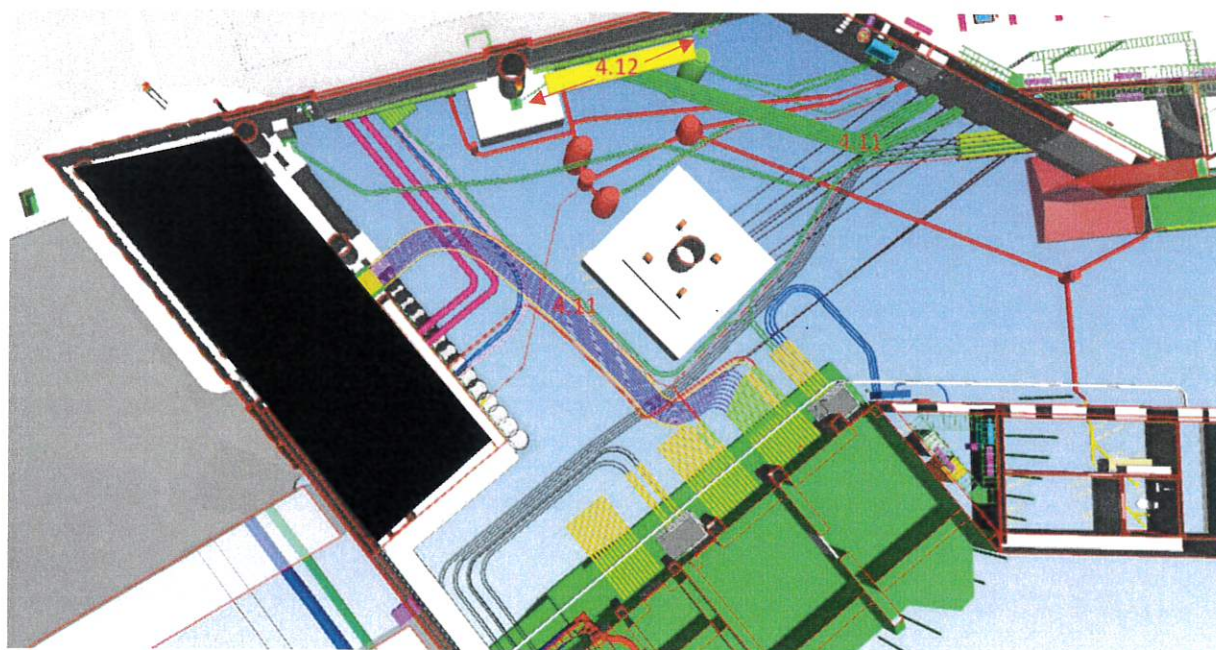
VVS ovan mark och i tak



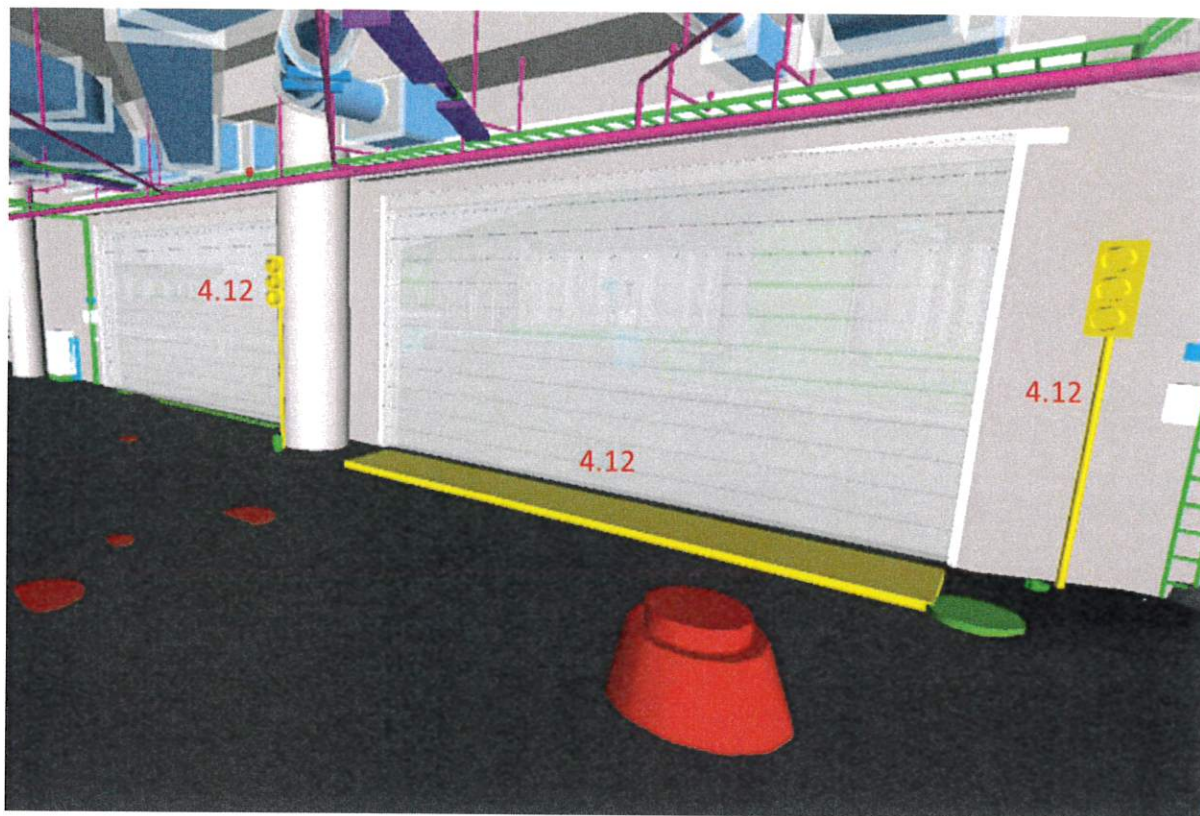
Handwritten signature
AA



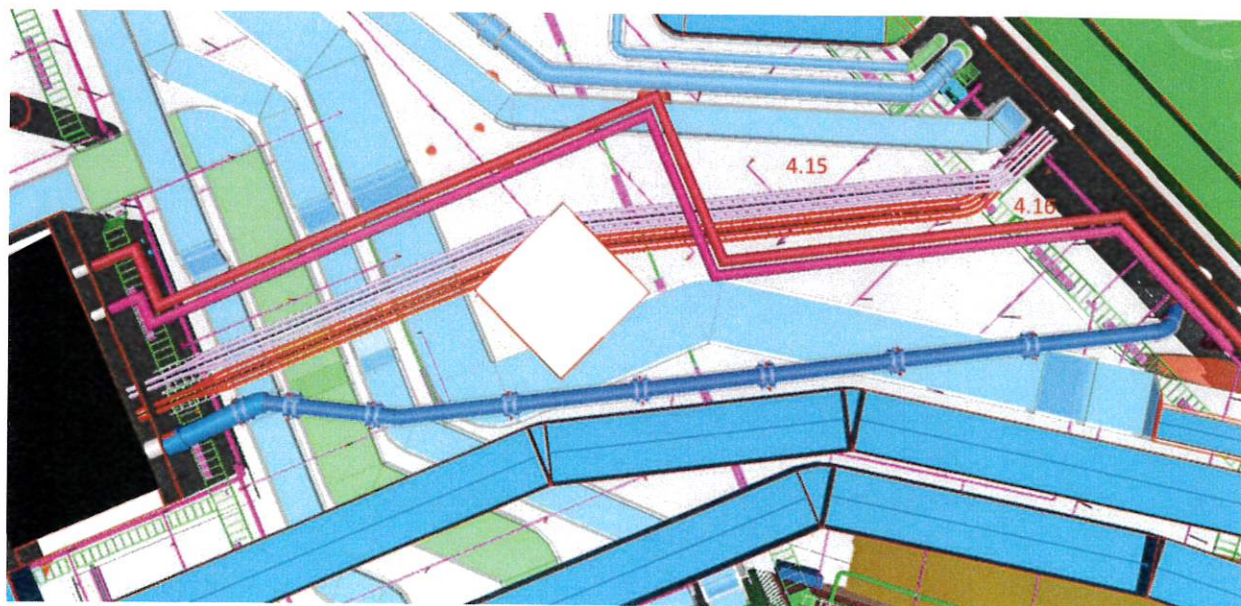
El, tele och styr i mark



ms
AA



El, tele och styr i tak



Handwritten signature
AAH

Mellan Stockholms kommun genom dess exploateringsnämnd, nedan kallad **Staden**, och Atrium Ljungberg Mälarterrassen AB, org.nr. 559198-3332 såsom innehavare av markanvisning för Södra torn 1, nedan kallad **Bolaget**, har träffats följande

ÖVERENSKOMMELSE OM ATT BILDA GEMENSAMHETSANLÄGGNING FÖR DAGVATTENANLÄGGNINGAR - MÄLARTERRASSEN

§ 1 BAKGRUND

Inom fastigheten Södra Torn 1 ligger Mälarterrassen; en komplex anläggning bestående av ett restaurangkomplex med en genomgående publik passage (x-område i detaljplanen) som är upplåten med servitut till förmån för Stadens gatufastighet Södermalm 7:87. Dagvattensystemet för den övriga kvartersmarken förutom x-området (nedan kallad **Kvartersmarken**), och x-området är integrerat och vattnet från Kvartersmarken och x-området blandas i delar av ledningssystemet. Dagvatten från x-området leds in i såväl 2D- som 3D-utrymmen inom Kvartersmarken. Dagvatten från Kvartersmarken leds in i x-området och vidare ut på allmän plats. Fastigheterna Södra Torn 1 och Södermalm 7:87 behöver därför samverka kring drift och underhåll av delar av dagvattensystemet. Parterna är överens om att denna samverkan ska ske i form av en gemensamhetsanläggning.

§ 2 BESKRIVNING AV ANLÄGGNINGEN

Dagvattensystemet inom Södra Torn 1 avvattnar tak, torg, gata, bro, terrasser, kaj och trappor. Systemet hanterar både ytvatten och grundavlopp.

Systemet kan delas in i fyra delsystem, se Bilaga 1. Denna överenskommelse avser System 2 och System 3.

System 2

System 2 är beläget norr och öster om den östra paviljongen av Mälarterrassen och ligger inom det område som redovisas i Bilaga 2.

Systemet har följande funktioner:

- Avvattning gata
- Avvattning kvartersmark
- Grundvattenavlopp för Södra Torn ga: 1
- Grundvattenavlopp inom Södermalm 7:87
- Avvattning broskarv (som släpper på nedre tätskikt)

I systemet ingår följande anläggningsdelar:

- Brunnar
- Ledningar
- Serviser
- Rännor

Dagvattnets väg inom systemet redovisas i Bilaga 2. Gröna markeringar redovisar grundavlopp och röda markeringar redovisar ytvatten.

Inom systemet går ledningar från x-området till Kvartersmarken och tillbaka till x-området. För sektioner som visar ledningarnas sträckning i gränser mellan x-området och Kvartersmarken se Bilaga 2.

System 3

System 3 är beläget i den västra delen av Södre Torn 1 (3D-utrymme) inom det område som redovisas i Bilaga 3.

Systemet har följande funktioner:

- Avvattning tak
- Avvattning torg
- Avvattning kvartersmark
- Avvattning x-område (Sv1)
- Grundvattenavlopp för Södre Torn ga:1

I systemet ingår följande anläggningsdelar:

- Brunnar
- Ledningar
- Serviser
- Rännor

Dagvattnets väg inom systemet redovisas i Bilaga 3. Gröna markeringar redovisar grundavlopp och röda markeringar ytvatten.

Inom systemet går ledningar från x-området till Kvartersmarken och tillbaka till x-området. För sektioner som visar ledningarnas sträckning i gränser mellan x-området och Kvartersmarken se Bilaga 3.

§ 3 UTRYMME SOM TAS I ANSPRÅK SAMT ERSÄTTNING

Utrymme tas i anspråk inom Södermalm 7:87 och inom 2D- och 3D-utrymmen tillhörande Södre Torn 1, se Bilaga 4.

För anläggningen upplåts de utrymmen som gemensamhetsanläggning upptar och som krävs för att bibehålla se till, underhålla, reparera och förnya anläggningen inom de deltagande fastigheterna.

Ingen ersättning ska utgå.

§ 4 DELTAGANDE FASTIGHETER

Södermalm 7:87 och Södre Torn 1.

§ 5 ANDELSTAL

Andelstalen baseras på de deltagande fastigheternas nytta och användning av anläggningen.

Kostnaderna för anläggningens utförande och drift ska fördelas mellan deltagande fastigheter enligt följande:

Beräkningsgrund:

Ytor avrinningsområden, se bilaga 5.

Andelstal:

Södermalm 7:87: $1242 + 431 = 1673$

Södre Torn 1: $485 + 848 = 1333$

§ 6 UTFÖRANDE AV ANLÄGGNING

Hela anläggningen ska vara utförd senast 5 år efter det att anläggningsbeslutet och ersättningsbeslutet vunnit laga kraft.

§ 7 FÖRVALTNING

Gemensamhetsanläggningen ska förvaltas genom delägarförvaltning.

§ 8 FÖRRÄTTNINGSKOSTNADER

Staden ska ansvara för förrättningskostnader.

§ 9 ÖVERENSKOMMELSE

Parterna i detta avtal överenskommer härmed att gemensamt ansöka om bildande av gemensamhetsanläggning enligt §2-8 i detta avtal.

Detta avtal har upprättats i tre likalydande exemplar, varav parterna tagit varsitt och ett bifogas parternas gemensamma ansökan om inträde i gemensamhetsanläggning.

Atrium Ljungberg Mälarterrassen AB

För Stockholm stad genom

Exploateringsnämnden

Nacka 202 - -

Stockholm 202 - -

.....

.....

.....

.....

Bilagor

Bilaga 1 – Dagvattensystem Mälarterrassen övergripande

Bilaga 2 – Dagvattensystem 2 Mälarterrassen plan och sektioner

Bilaga 3 – Dagvattensystem 3 Mälarterrassen plan och sektioner

Bilaga 4 – Upplåtet utrymme

Bilaga 5 – Ytor avrinningsområden

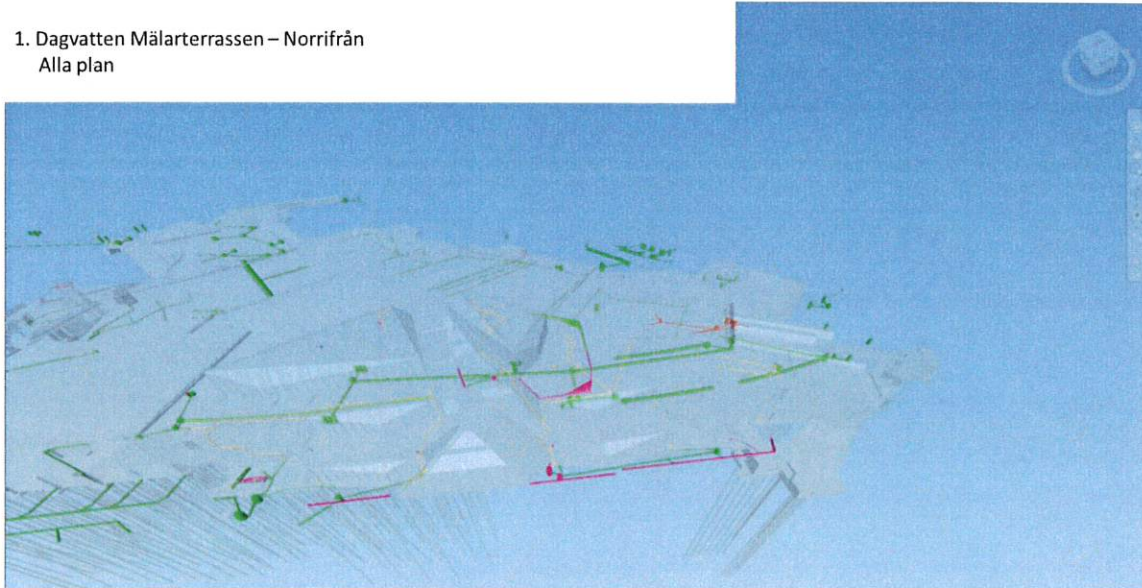
Handwritten signature and initials:
M
BH

Bilaga 1

Dagvattensystem Mälarterrassen – Övergripande

Illustrationen nedan redovisar hela dagvattensystemet i och runt Mälarterrassen i samtliga plan sett norrifrån.

1. Dagvatten Mälarterrassen – Norrifrån
Alla plan



Gröna och lila ledningar avser dagvattenanläggningar och gula ledningar avser grundavloppanläggningar.



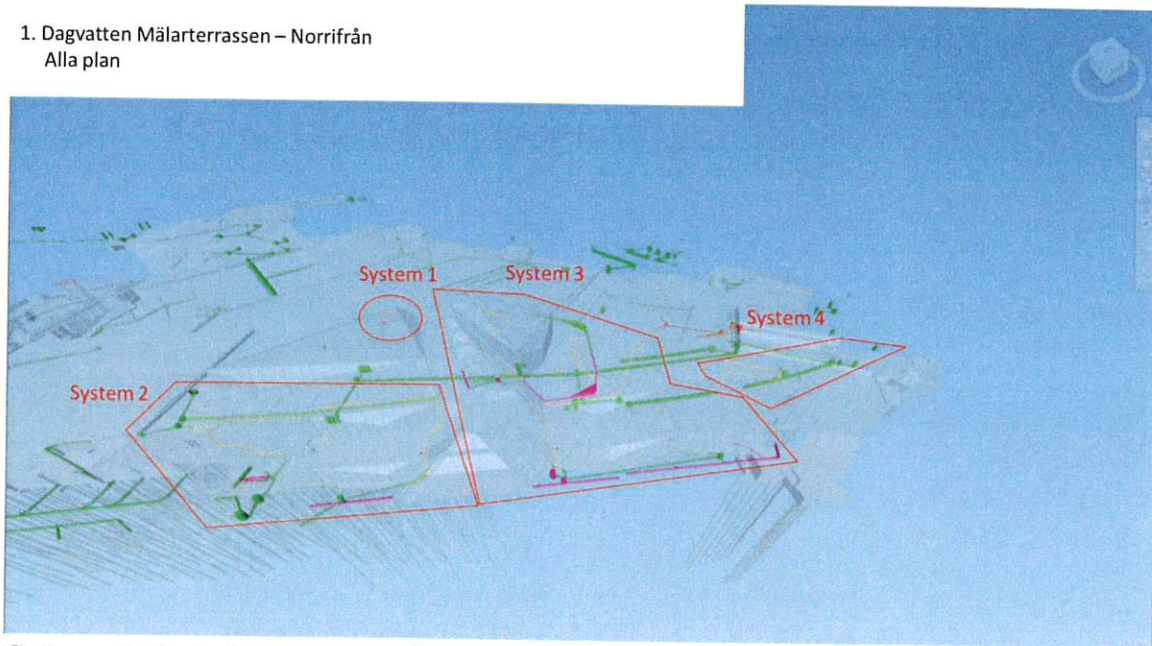
Tryck på "CTRL" och scrolla för att flytta urklipp

Dagvattenledningar inom dagvattensystem 4 för ytavatten samt ledningar från tunnelbanebron

Handwritten signature
PH

Följande illustration visar de fyra delsystemen i dagvattensystemet för Mälarterrassen.

1. Dagvatten Mälarterrassen – Norrifrån
Alla plan



Gröna och lila ledningar avser dagvattenanläggningar och gula ledningar avser grundavloppanläggningar. Röda linjer avser avgränsning av delsystem.

MA
BTH

Bilaga 2
Dagvatten delsystem 2 i Mälarterrassen

Illustrationen nedan visar delsystem 2 av dagvattensystemet i Mälarterrassen plan.



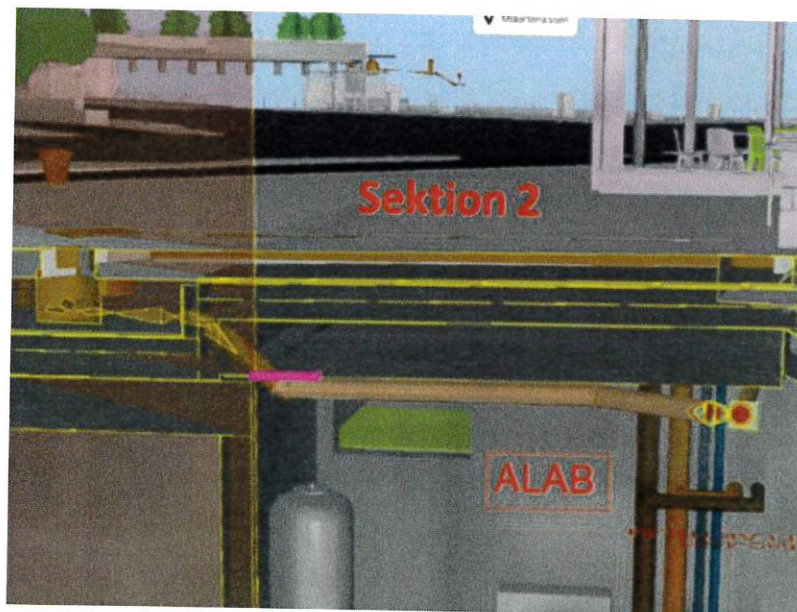
Röda markeringar avser dagvattenanläggningar och gröna markeringar avser grundavloppanläggningar.

Handwritten signature and initials in blue ink.

På bilden nedan visas var sektioner är tagna i systemet. Sektioner 2, 3 och 4 berör delsystem 2.

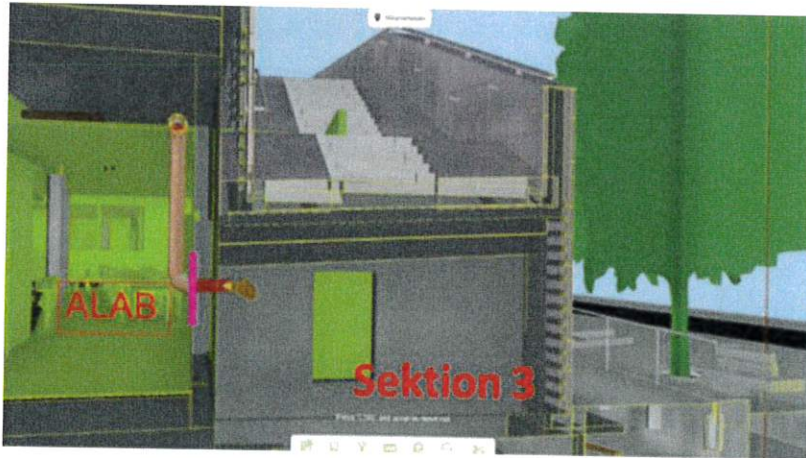


Bilden nedan visar sektion 2. Det rosa sträcket visar var ledningen går ned i Bolagets lokal.

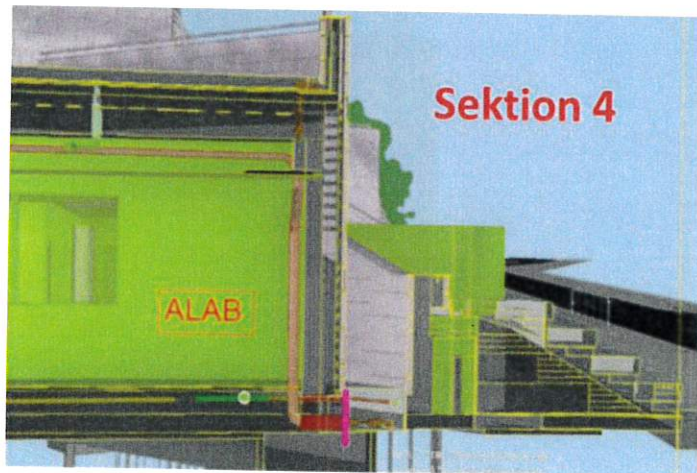


Bilden nedan visar sektion 3. Det rosa sträcket visar var ledningen gå ut ur Bolagets lokal.

Handwritten signature
HH



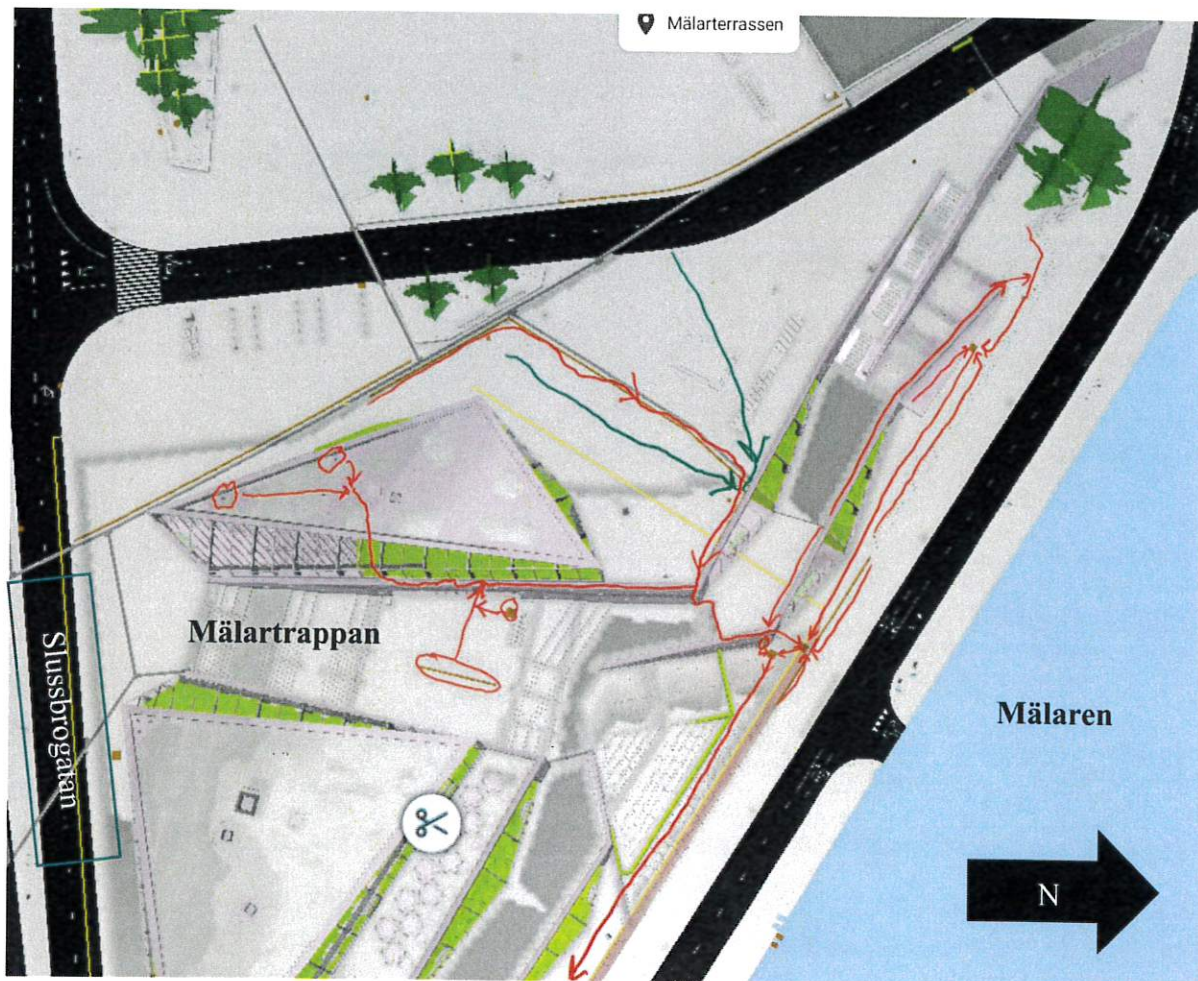
Bilden nedan visar sektion 4. Det rosa strecket visar var ledningen gå ut ur Bolagets lokal.



AKK

Bilaga 3 Dagvatten delsystem 3 i Mälarterrassen

Illustrationen nedan visar delsystem 3 av dagvattensystemet i Mälarterrassen i plan.



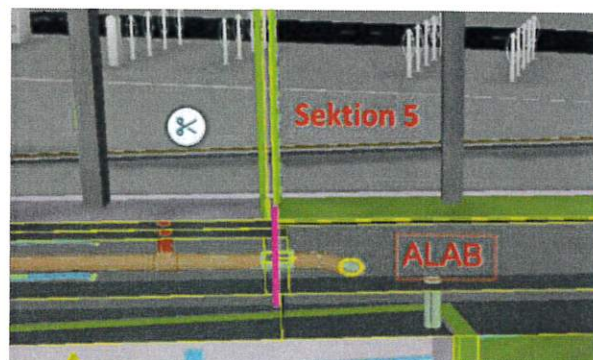
Röda markeringar avser dagvattenanläggningar och gröna markeringar avser grundavloppanläggningar.

På bilden nedan visas var sektioner är tagna i systemet. Sektioner 5, 8 och 9 berör delsystem 3.

Handwritten signature:
M
AK

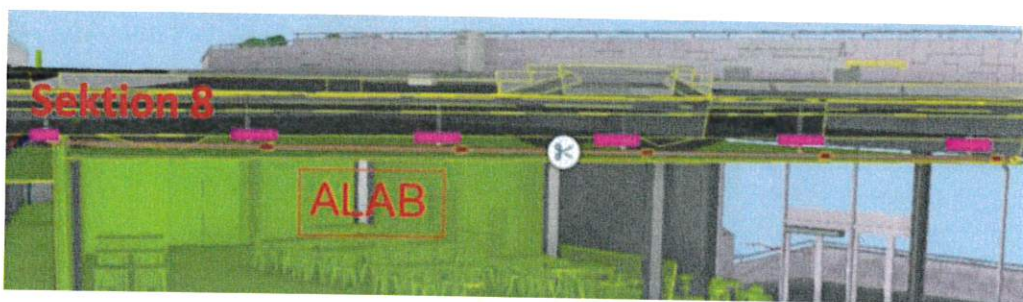


Bilderna nedan visar plan vid sektion 5 och sektion 5. Det rosa sträcket visar var ledningen gå in i Bolagets lokal.



Bilden nedan visar sektion 8. Det rosa strecket visar var ledningen går in i Bolagets lokal.

A handwritten signature in blue ink, consisting of a stylized name and the initials 'PH'.



Bilden nedan visar sektion 9. Det rosa strecket visar var ledningen gå ut ur Bolagets lokal.

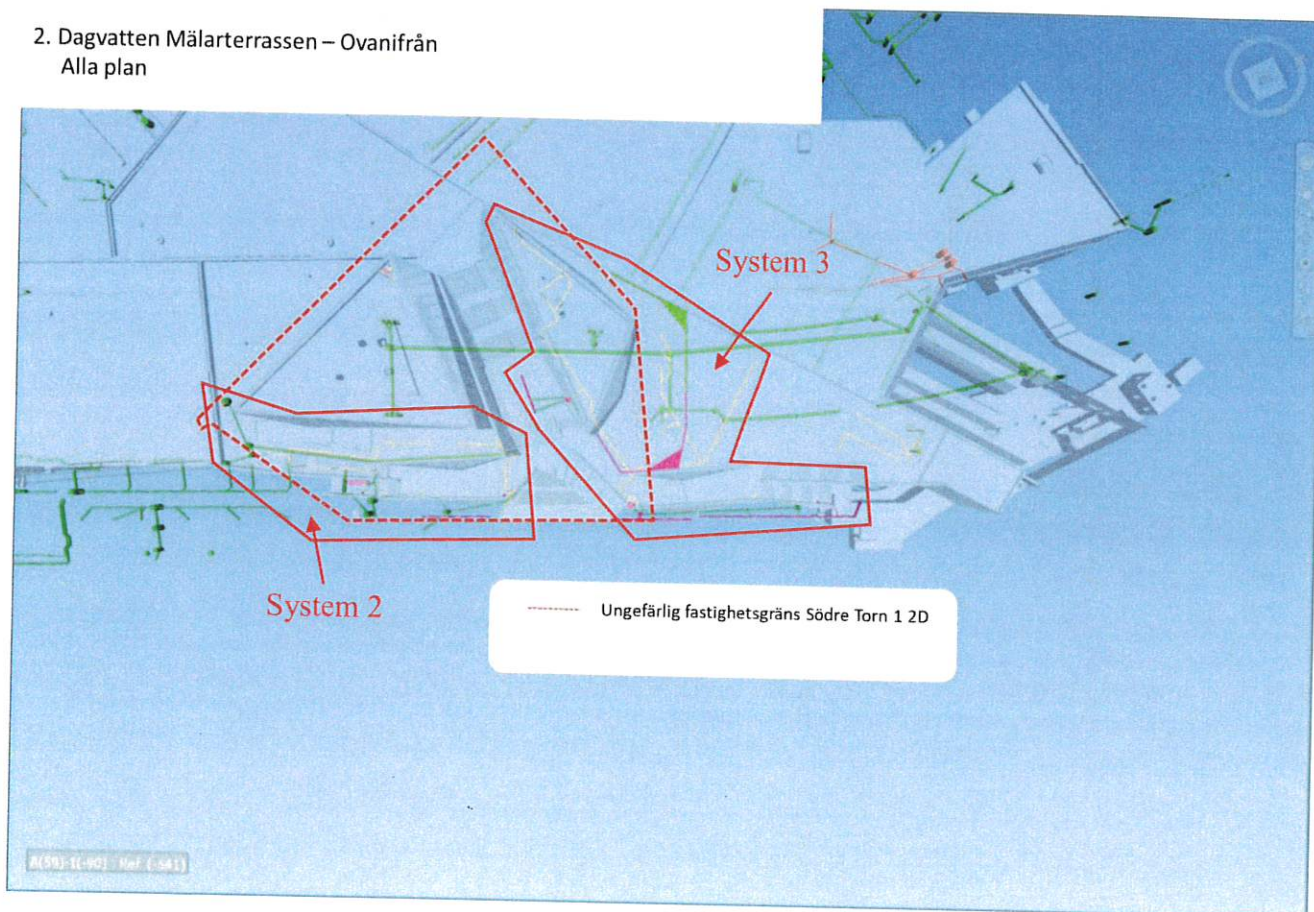


Handwritten signature
PH

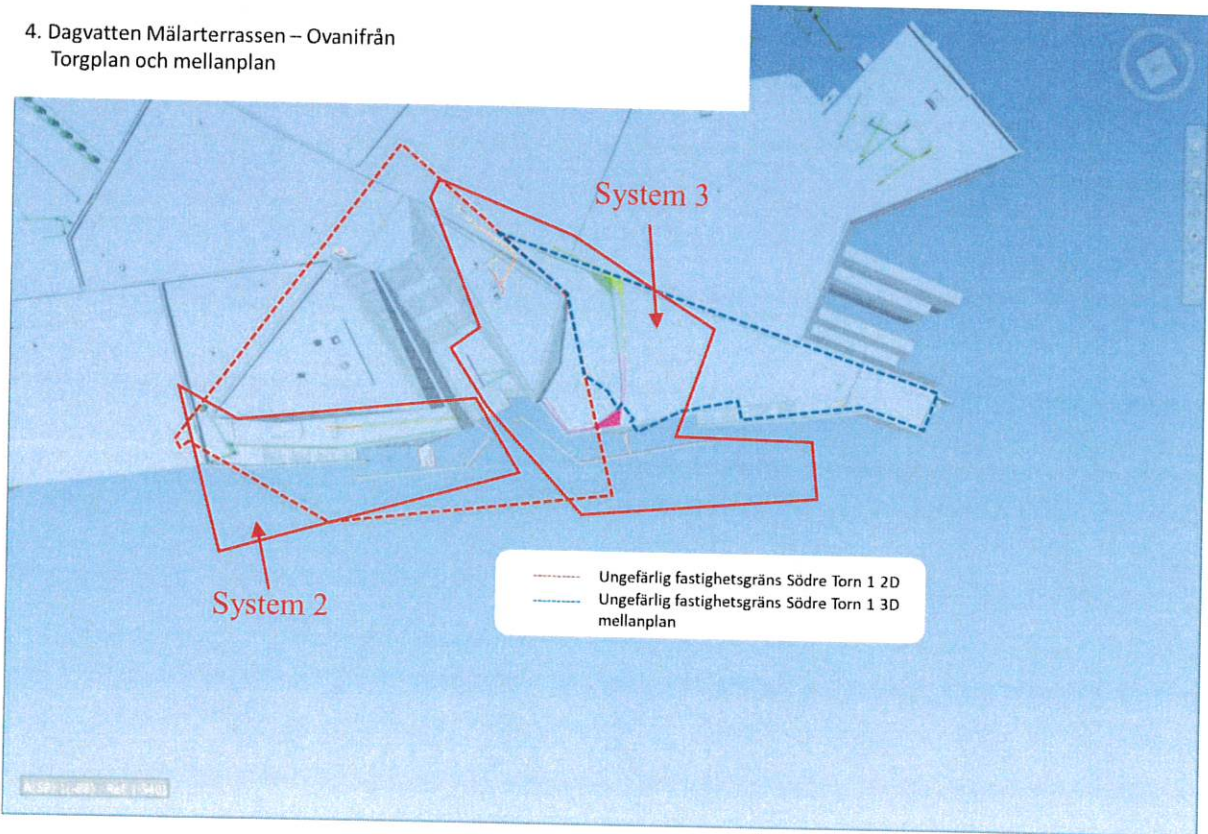
Bilaga 4

Upplåtet utrymme inom Södra Torn 1 och Södermalm 7:87 för dagvattenledningar

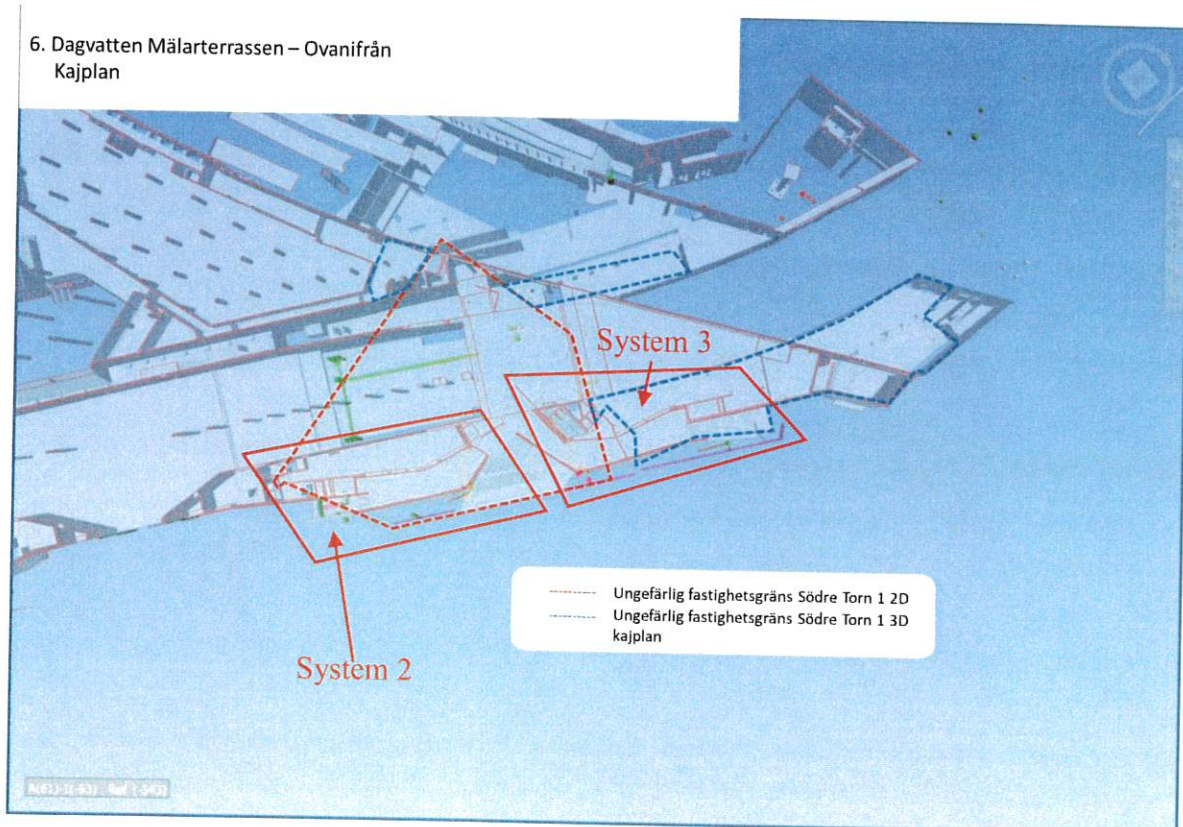
2. Dagvatten Mälarterrassen – Ovanifrån
Alla plan



4. Dagvatten Mälarterrassen – Ovanifrån Torgplan och mellanplan

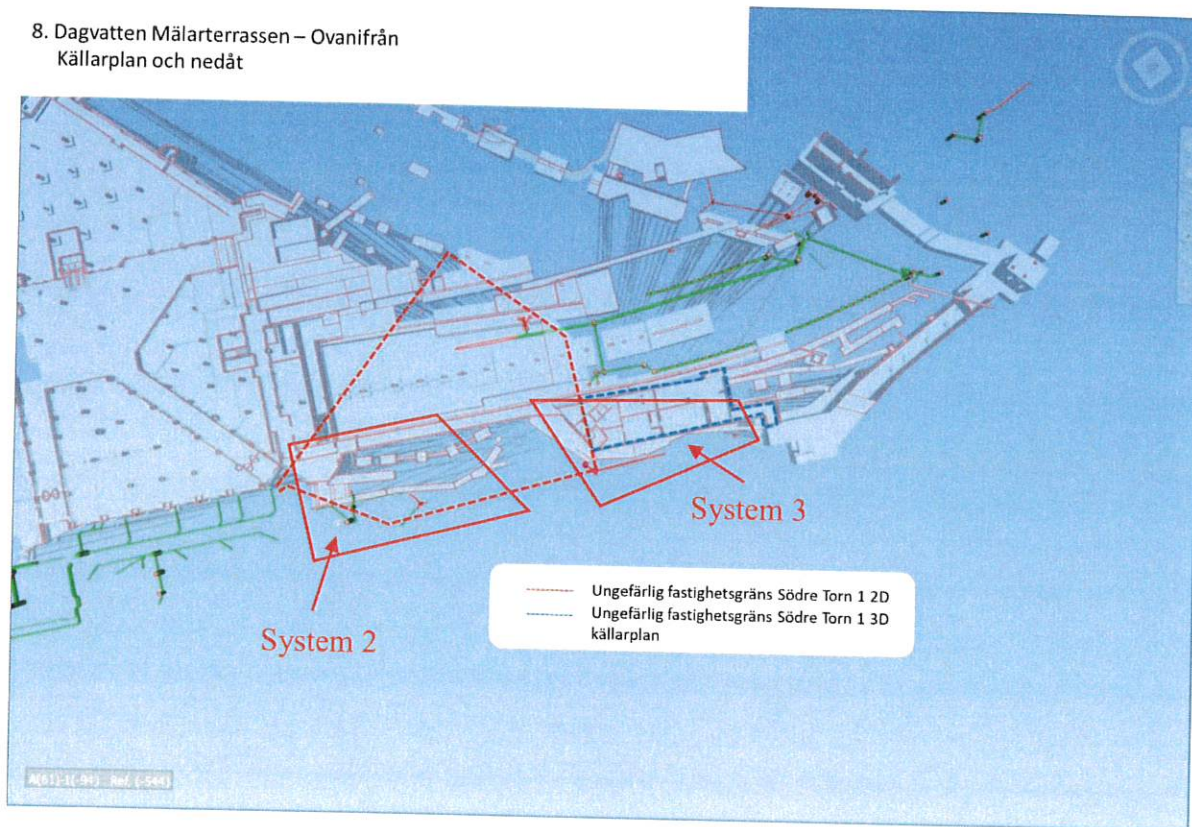


6. Dagvatten Mälarterrassen – Ovanifrån Kajplan



Handwritten signature and initials

8. Dagvatten Mälarterrassen – Ovanifrån Källarplan och nedåt



[Handwritten signature]
KH

