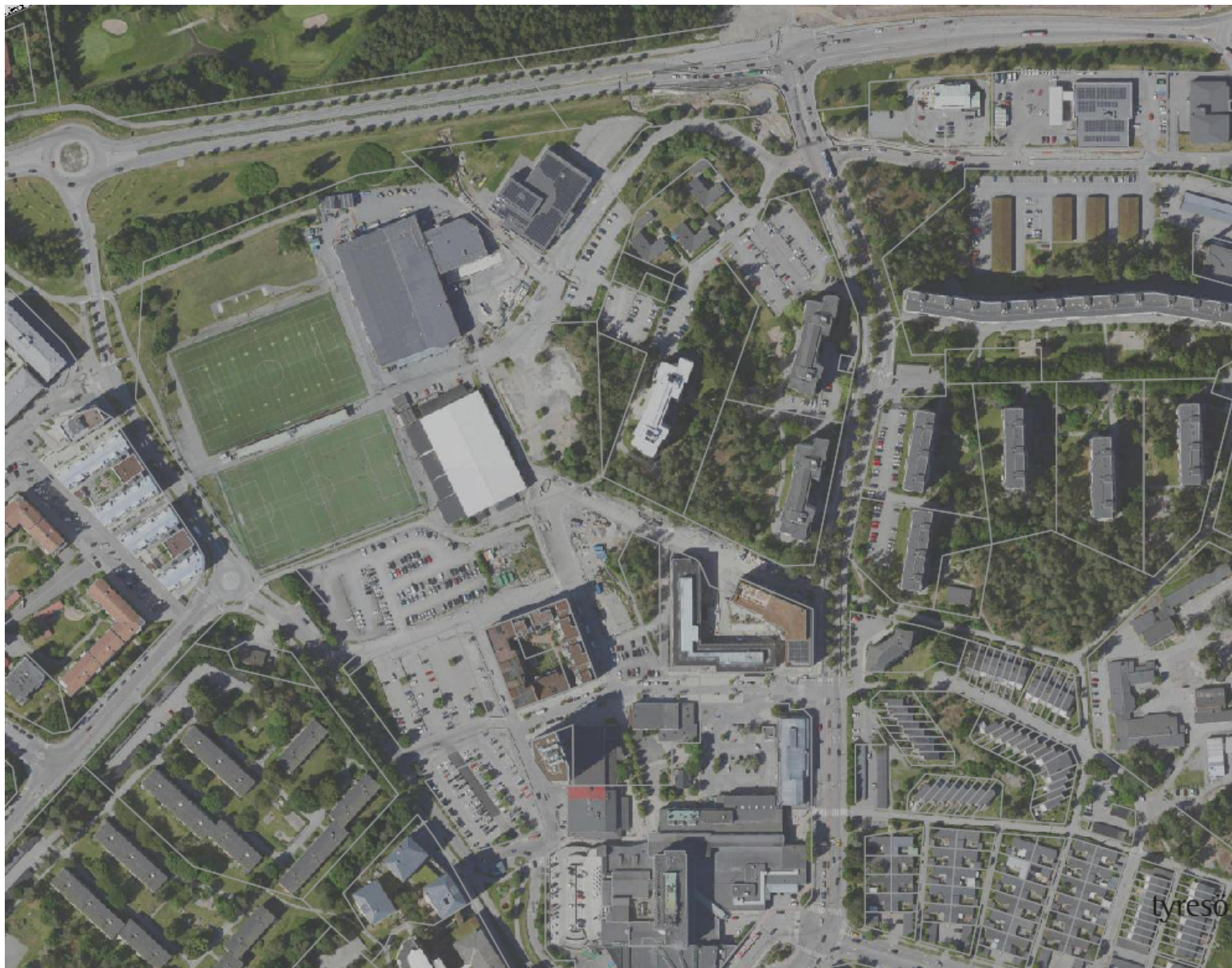


Ishall, avfallsterminal, garage





Juni 2021 Etapp 1 är klar, grundläggning, betongarbeten, bjälklag samt pelare.

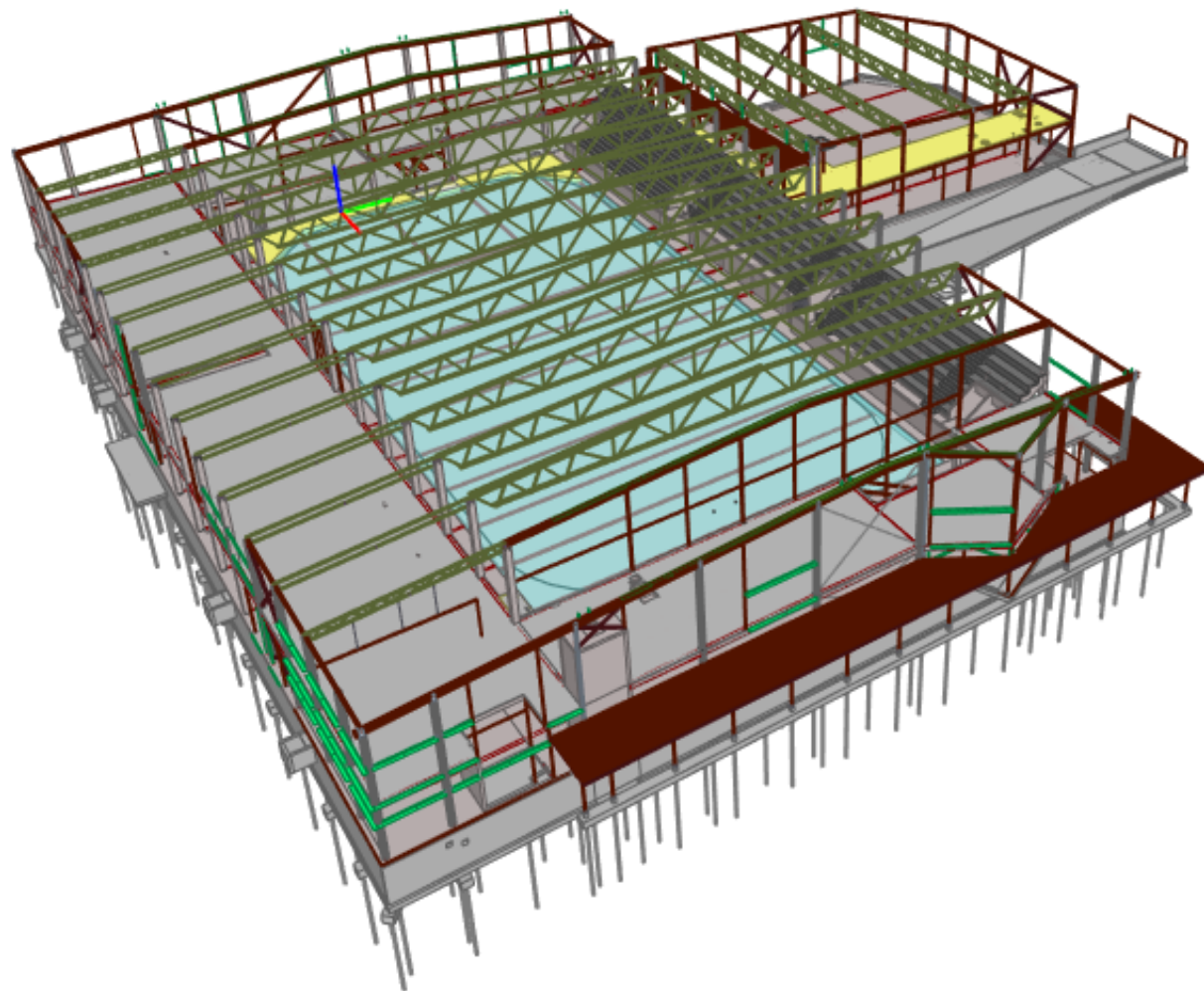


Januari 2022 Produktion stomme Etapp 2



Juni 2022, Utvändig och invändig produktion av Etapp 2 pågick fram till den 8:e November då skyddsstopp utfärdades.

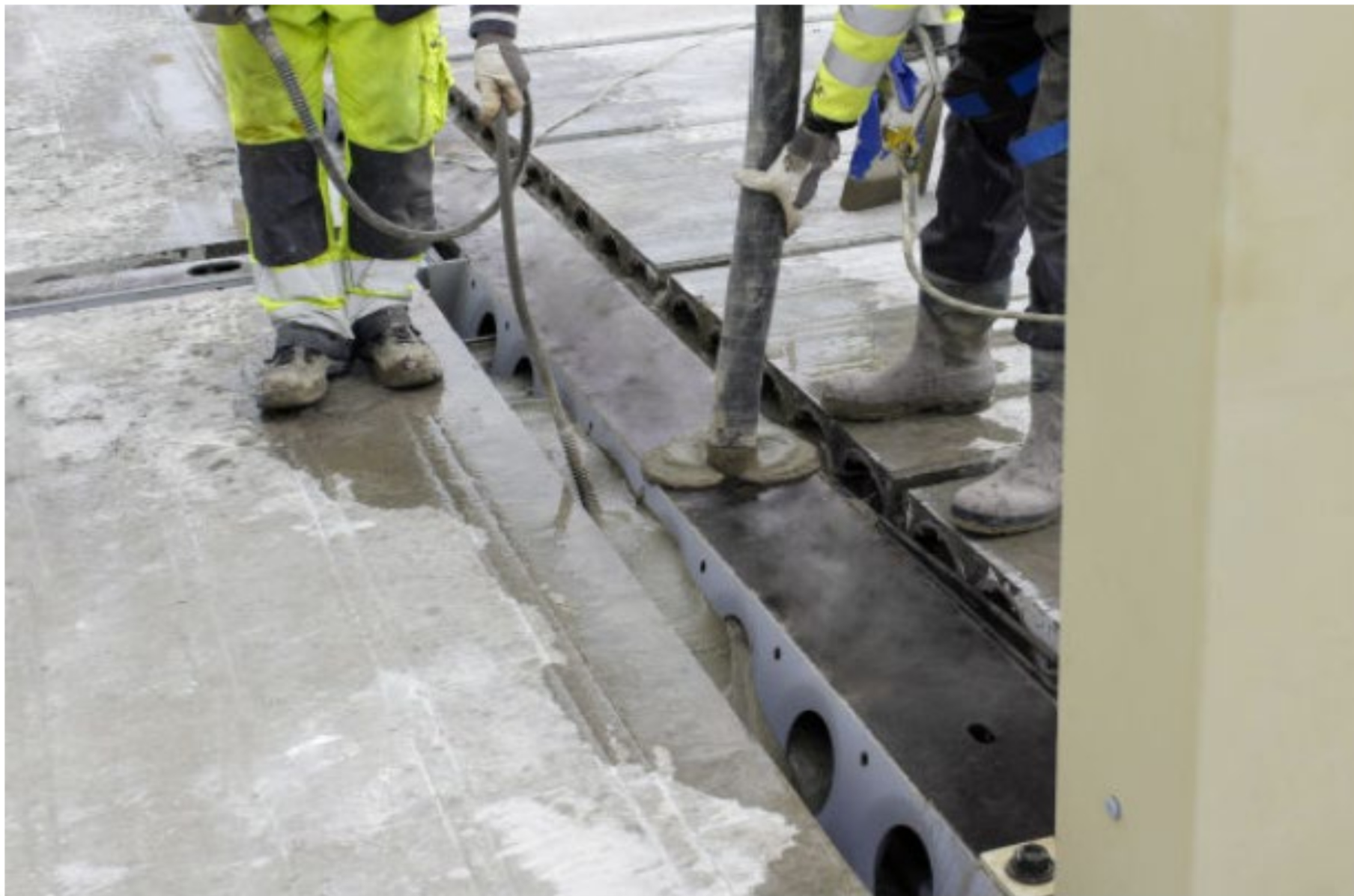






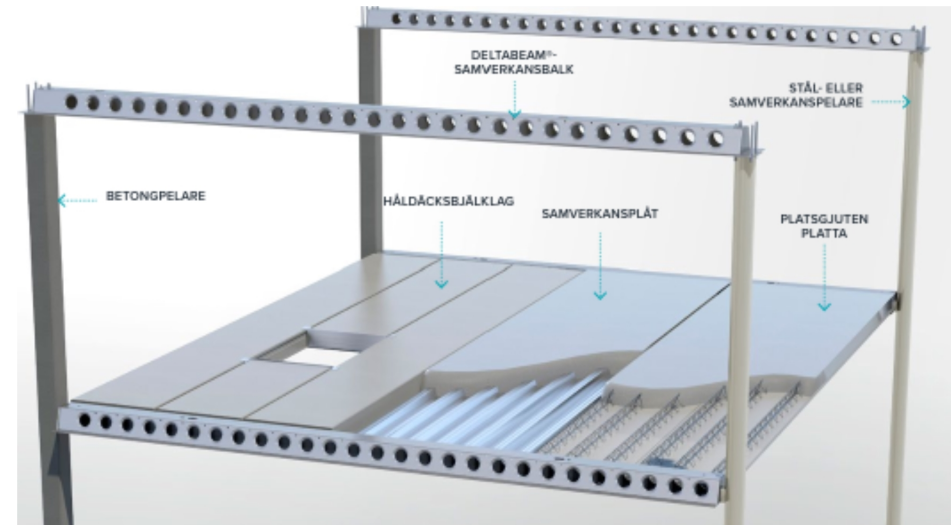
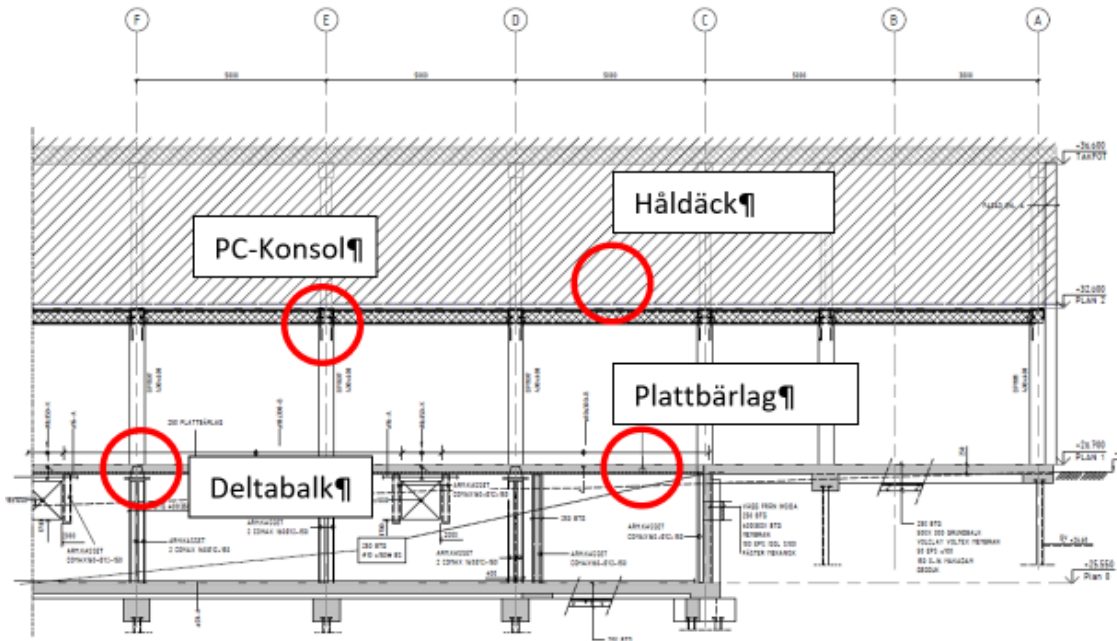






Sammanfattning från utredning av Invator AB

Största problemen finns i Deltabalkar samt i PC-konsoler

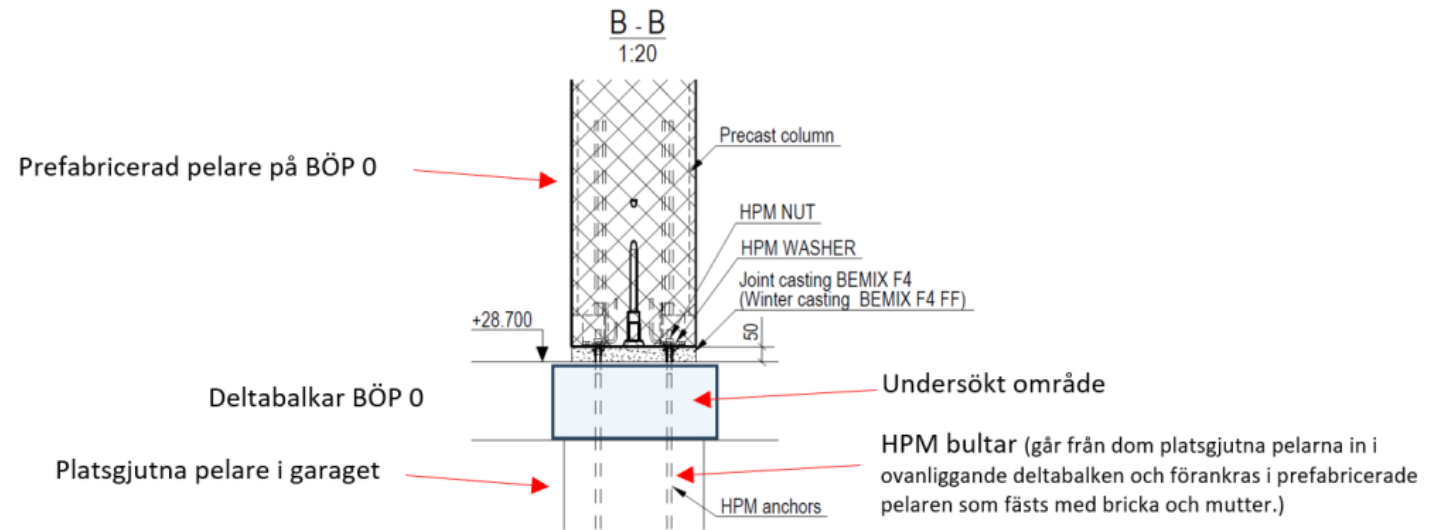


Sammanfattning från utredning av Invator AB

Största problemen finns i Deltabalkar samt i PC-konsoler, exempel på skador



Hålrum och saknad
betong i Deltabalk



Hålrum under vissa
pelare

Sammanfattning från utredning av Invator AB

Största problemen finns i Deltabalkar samt i PC-konsoler, exempel på skador



Rost hos PC-konsoler. Inte omslutna av betong

Sammanfattning från utredning av Invator AB

Provfyllning

Provfyllning har gjorts av en balk med lyckat resultat gällande utfyllnad



Sammanfattning från utredning av Invator AB

Kvar att göra:

- Utredningen har växt i omfattning och har tagit mycket längre tid än väntat
- Riskvärdering
- Framtida funktion och livslängd
- Rekommendationer och metodbeskrivning
- "Proof-loading" för att verifiera bärförmåga i bruksgränstillstånd

