

Arbetslösheten 2023

16-65 år*	Jan	Febr	Mars	April	Maj	Juni	Juli	Aug	Sept	Okt	Nov	Dec
Tyresö	1 149	1 171	1 153	1 142	1 127	1 184	1 199	1 192	1 204	1 229		
Kvinnor	553	545	535	525	527	564	577	578	577	590		
Män	596	626	618	617	600	620	622	614	627	639		

Stockholms län

Riket

18-24 år	Jan	Febr	Mars	April	Maj	Juni	Juli	Aug	Sept	Okt	Nov	Dec
Tyresö	156	154	149	145	134	156	159	165	163	166		
Kvinnor	63	52	54	54	48	58	60	61	64	70		
Män	93	102	95	91	86	98	99	104	99	96		

Stockholms län

Riket

Utrikes födda	Jan	Febr	Mars	April	Maj	Juni	Juli	Aug	Sept	Okt	Nov	Dec
Tyresö	560	562	564	564	548	561	558	565	566	577		
Kvinnor	300	288	292	298	293	304	306	317	316	328		
Män	260	274	272	266	255	257	252	248	250	249		

Stockholms län

Riket

Siffrorna ovan innehåller både öppet arbetslösa och personer i arbetsmarknadsåtgärder.

Siffrorna avser antal personer.

I oktober var 675 personer öppet arbetslösa i Tyresö.

*Med anledning av att pensionsåldern utökats med ett år från och med årsskiftet 2023 ändras åldersspannet till 16-65 år.

Observera att vid jämförelser ett eller flera år bakåt i tiden är åldersspannet fortfarande 16-64 år eftersom dessa uppgifter baseras på redan publicerad statistik.

Arbetslösheten 2023 - Andel av registerbaserade arbetskraften

16-65 år*	Jan	Febr	Mars	April	Maj	Juni	Juli	Aug	Sept	Okt	Nov	Dec
Tyresö	4,60%	4,60%	4,60%	4,50%	4,50%	4,70%	4,80%	4,70%	4,80%	4,90%		
Kvinnor	4,40%	4,40%	4,30%	4,20%	4,20%	4,50%	4,60%	4,60%	4,60%	4,70%		
Män	4,70%	4,90%	4,90%	4,90%	4,70%	4,90%	4,90%	4,80%	4,90%	5,00%		
Stockholms län	6,10%	6,10%	6,10%	6,00%	5,90%	6,10%	6,30%	6,30%	6,20%	6,30%		
Riket	6,50%	6,50%	6,40%	6,30%	6,10%	6,20%	6,30%	6,40%	6,40%	6,40%		
<hr/>												
18-24 år												
Tyresö	6,70%	6,60%	6,40%	6,30%	5,80%	6,70%	6,80%	7,10%	7,00%	7,10%		
Kvinnor	5,50%	4,60%	4,80%	4,80%	4,30%	5,10%	5,30%	5,40%	5,60%	6,10%		
Män	7,90%	8,60%	8,00%	7,70%	7,30%	8,30%	8,30%	8,70%	8,30%	8,10%		
Stockholms län	6,30%	6,40%	6,20%	6,00%	5,80%	6,50%	6,80%	7,00%	7,00%	7,00%		
Riket	7,70%	7,70%	7,40%	7,10%	6,80%	7,40%	7,60%	7,90%	8,00%	8,00%		
<hr/>												
Utrikesfödda												
Tyresö	10,80%	10,90%	10,90%	10,90%	10,70%	10,90%	10,80%	10,90%	10,90%	11,10%		
Kvinnor	11,50%	11,10%	11,30%	11,50%	11,30%	11,70%	11,70%	12,10%	12,10%	12,50%		
Män	10,20%	10,70%	10,60%	10,40%	10,00%	10,10%	9,90%	9,80%	9,80%	9,80%		
Stockholms län	12,20%	12,20%	12,10%	12,00%	11,80%	11,90%	12,10%	12,10%	12,20%	12,20%		
Riket	15,70%	15,70%	15,60%	15,40%	15,10%	15,00%	15,10%	15,20%	15,20%	15,20%		

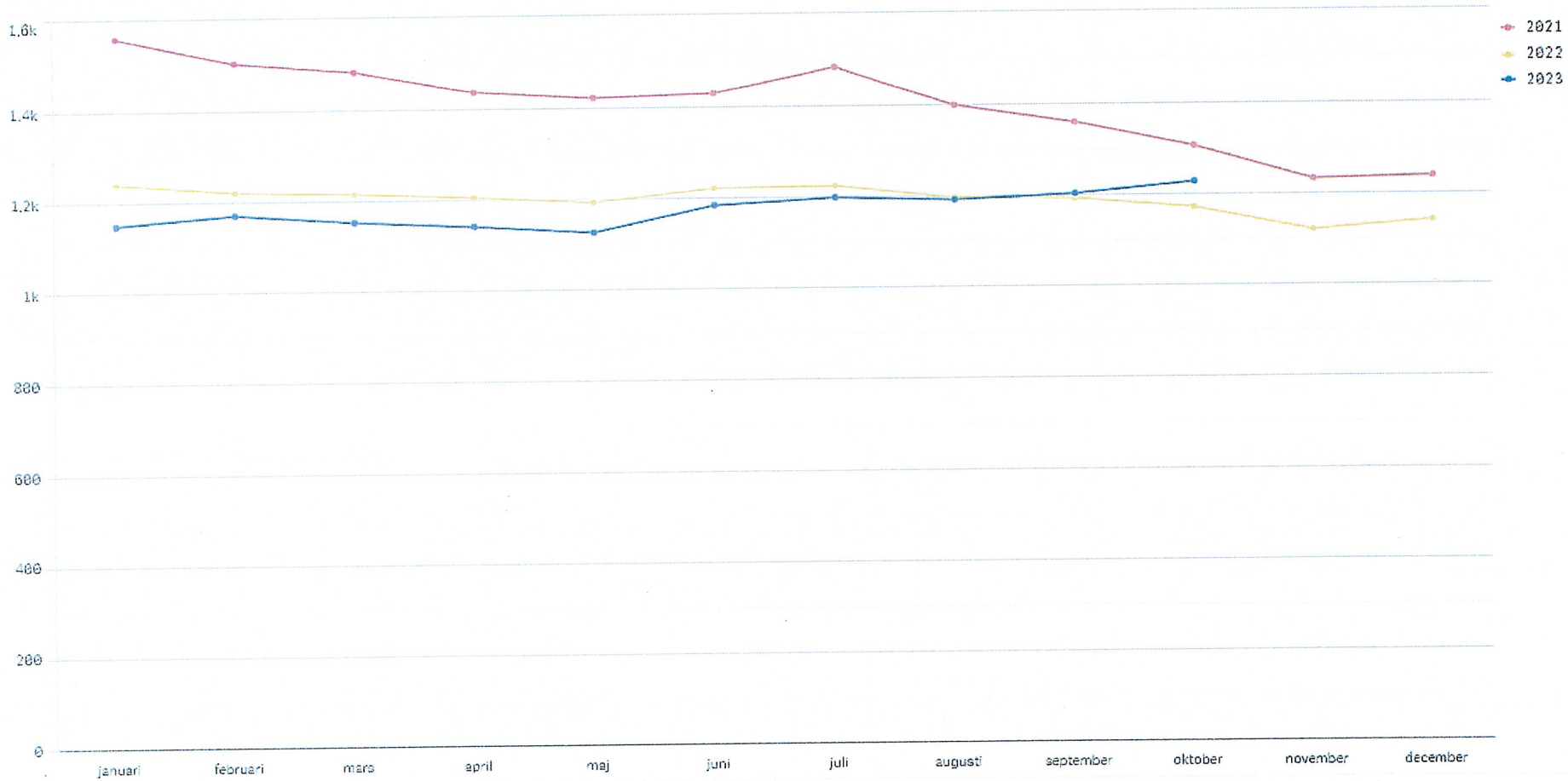
Siffrorna ovan är andel av registerbaserade arbetskraften.

Öppet arbetslösa i oktober i åldern 16-65 år i Tyresö är 2,7 %. Ungdomar 18-24 år 3,9 %. Utrikesfödda 5,6%.

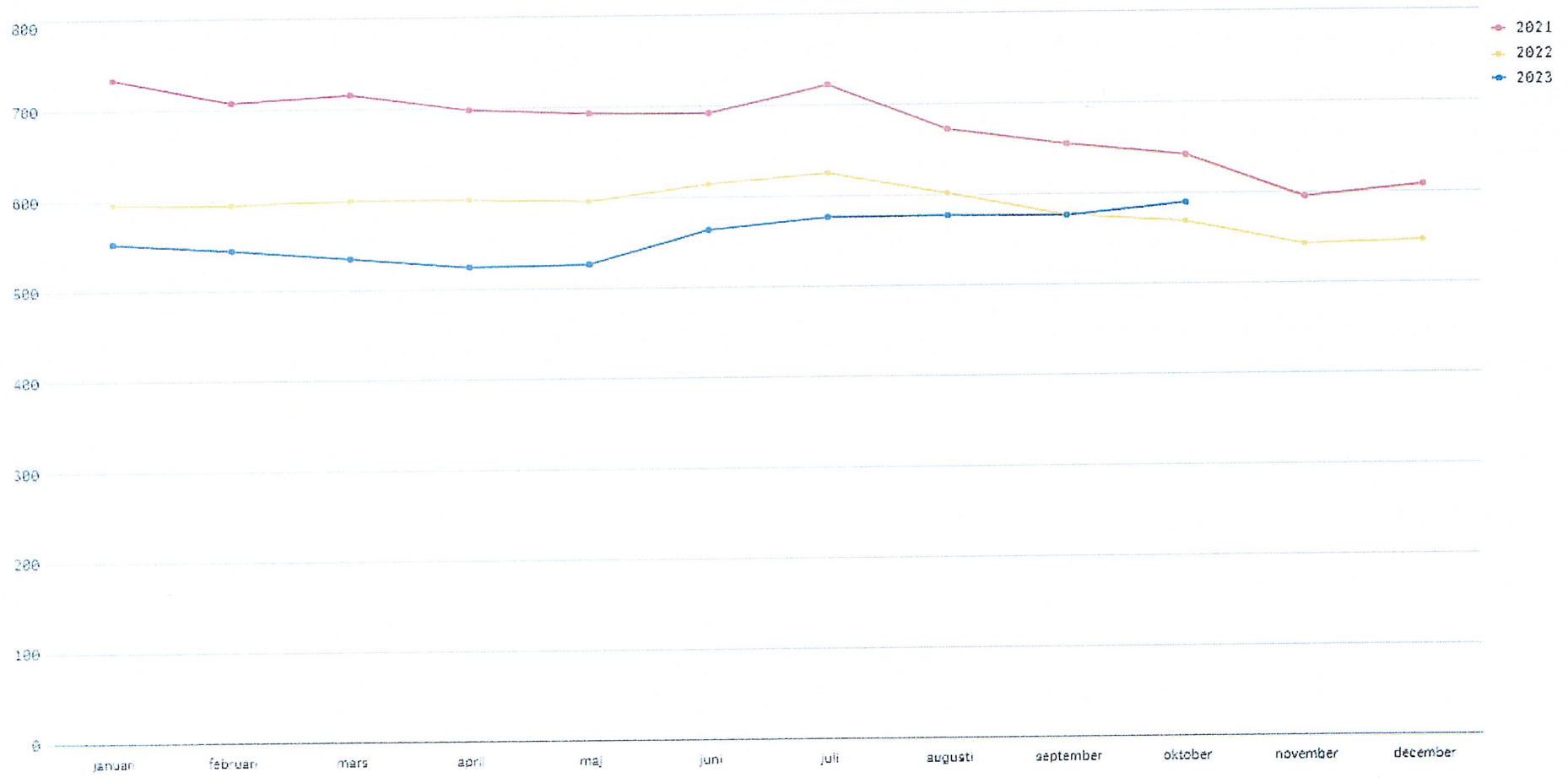
*Med anledning av att pensionsåldern utökats med ett år från och med årsskiftet 2023 ändras åldersspannet till 16-65 år.

Obs. att vid jämf. ett eller flera år bakåt i tiden är åldersspannet fortfarande 16-64 år eftersom dessa uppgifter baseras på redan publicerad statistik.

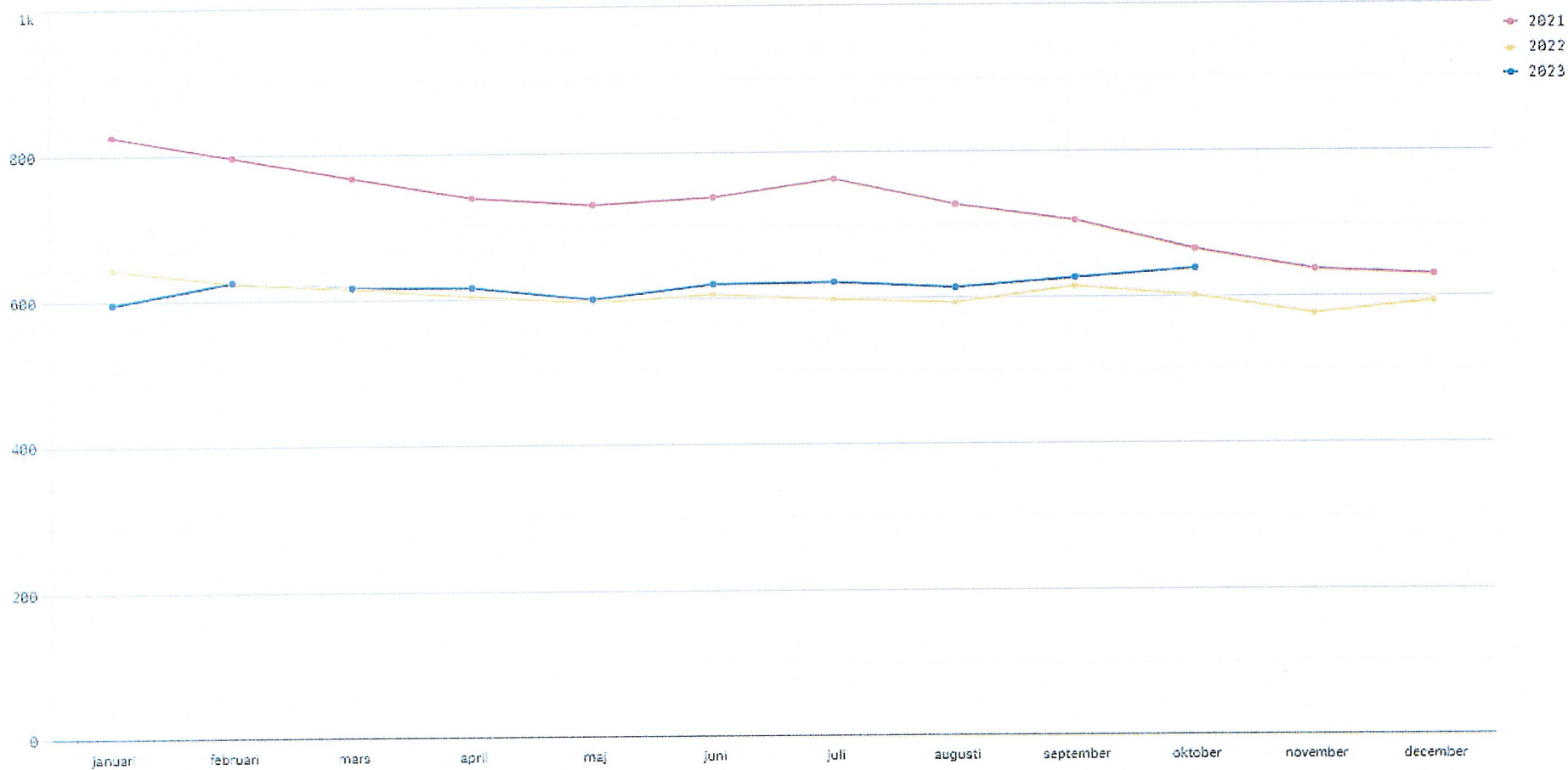
İnskrivna arbetslösa (Totalt)



Inskrivna arbetslösa (Kvinnor)



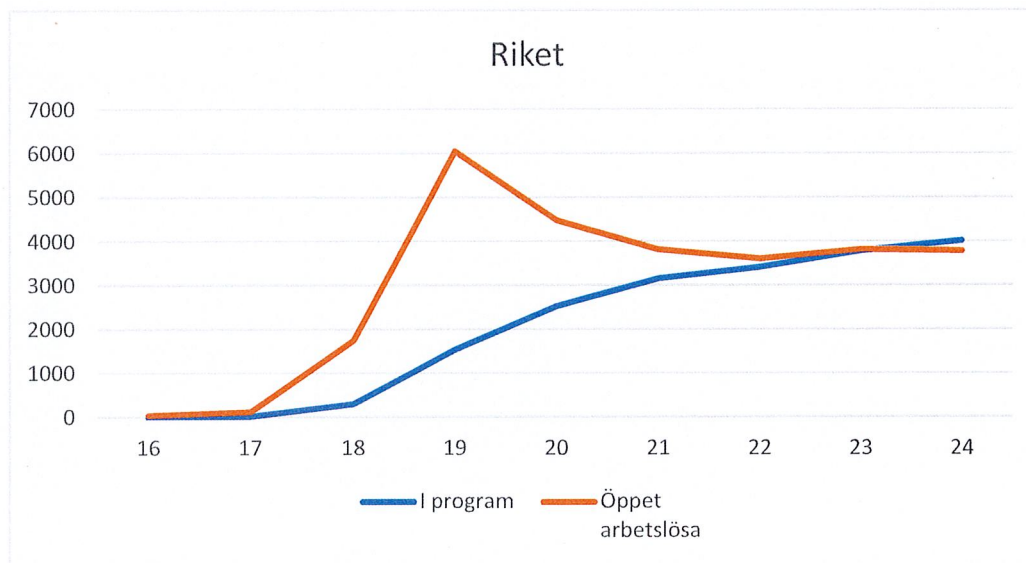
Inskrivna arbetslösa (Mån)



Öppet arbetslösa och sökande i program efter ålder i oktober 2023

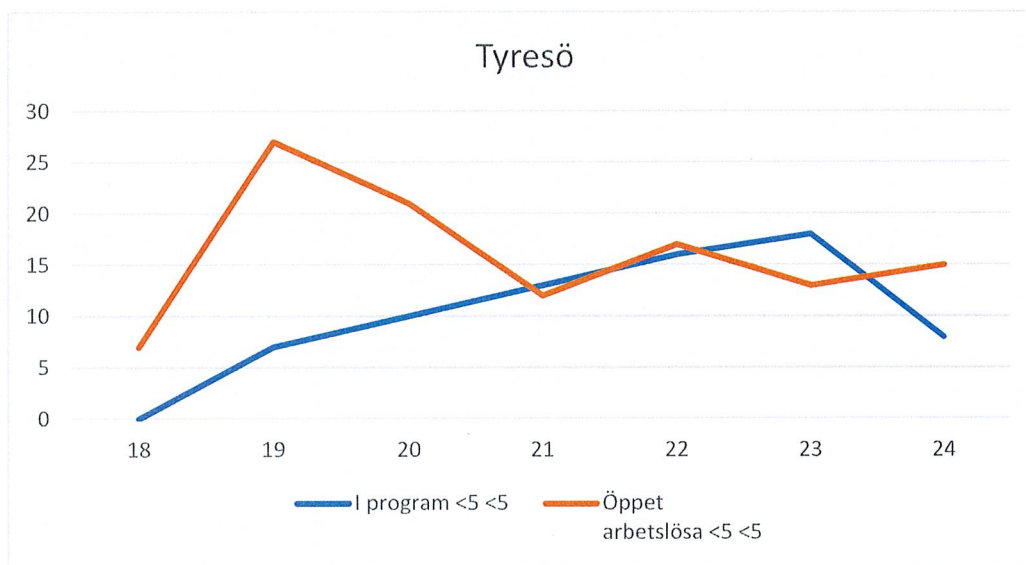
Riket

Ålder	I program	Öppet arbetslösa
16	<5	54
17	23	135
18	310	1764
19	1543	6063
20	2536	4490
21	3165	3826
22	3417	3617
23	3790	3823
24	4026	3799



Tyresö

Ålder	I program	Öppet arbetslösa
16	<5	<5
17	<5	<5
18	<5	7
19	7	27
20	10	21
21	13	12
22	16	17
23	18	13
24	8	15



* Om färre än fem kan antalet ej uppges på grund av rójanderisk