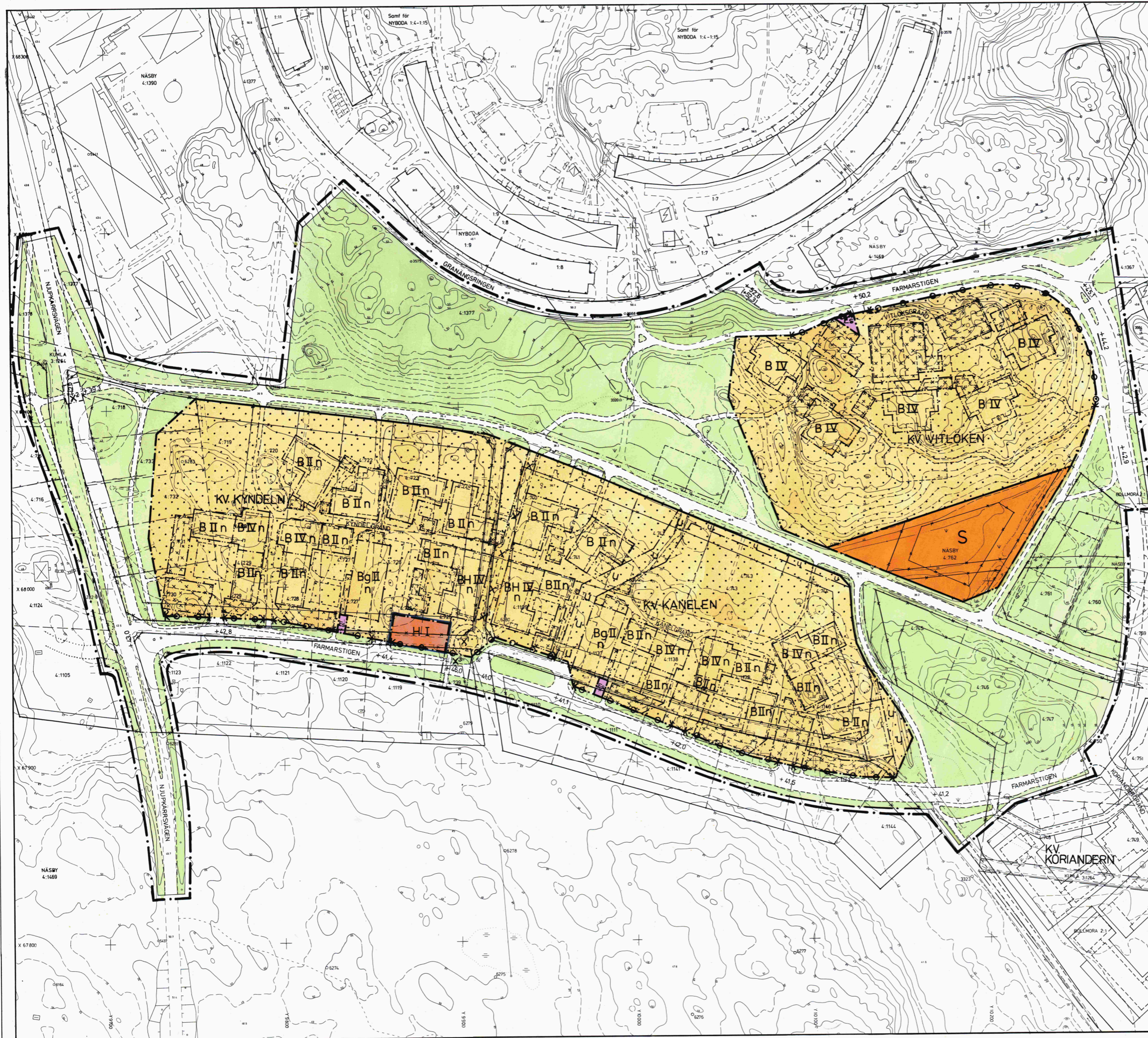


FÖRSLAG TILL STADSPLAN FÖR ÖSTRA FARMARSTIGEN ETAPP 2 (NÄSBY 4:718 m.fl.) INOM TYRESÖ KOMMUN, STOCKHOLMS LÄN

1802-10-28
082138980

FÖRSLAGET UPPRÄTTAT 1982 06 16
TYRESÖ STADSARKITEKTKONTOR

Bengt Freij
BENGT FREIJ
Planarkitekt



BETECKNINGAR STADSPLANEKARTA

- ### A GRÄNSBETECKNINGAR
- STADSPANEGRÄNS BELÄGEN 3 M UTANFÖR FASTSTÄLLESEOMRÅDET
 - GÄLLANDE OMRÅDES-RESP. BESTÄMMESEGRÄNS AVSEDD ATT UTGÅ
 - GÄLLANDE OMRÅDESGRÄNS AVSEDD ATT BEHÅLLAS
 - OMRÅDESGRÄNS
 - BESTÄMMESEGRÄNS
 - ⊙ — UTFARTSFÖRBUD, TVÄRSTRECK MED PIL MARKERAR FÖRBUDETS SLUT
 - ILLUSTRATIONSLINJE

B OMRÅDESBETECKNINGAR

- ALLMÄN PLATS, GATA RESP. PARK
- B OMRÅDE FÖR BOSTÄNSÄNDAMÅL
- BH OMRÅDE FÖR BOSTÄDER OCH HANDLSÄNDAMÅL
- Bg OMRÅDE FÖR GARAGEÄNDAMÅL
- H OMRÅDE FÖR HANDLSÄNDAMÅL
- S OMRÅDE FÖR SOLFÄNGARE (RESERVAT)
- Es OMRÅDE FÖR TRANSFORMATORSTATION

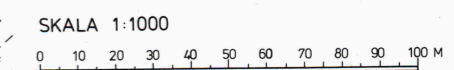
C ÖVRIGA BETECKNINGAR

- MARK SOM INTE FÅR BEBYGGAS
- MARK FÖR UTHUS o. DYL.
- U MARK TILLGÄNGLIG FÖR UNDERJORDISKA LEDNINGAR
- X¹ MARK TILLGÄNGLIG FÖR ALLMÄN GÅNGTRAFIK
- X² GATUMARK TILLGÄNGLIG FÖR GÅNGTUNNEL UNDER GATUPLANET
- X³ GATUMARK TILLGÄNGLIG FÖR GÅNGBRO ÖVER GATUPLANET
- + 00,0 GÄLLANDE GATUHÖJD
- (+ 00,0) GÄLLANDE GATUHÖJD AVSEDD ATT UTGÅ
- + 00,0 GATUHÖJD
- I, IV ANTAL VÅNINGAR
- n FÖRBUD MOT VINDSINREDNING

Antagen vid Tyresö kommunfullmäktiges sammanträde den 30/9 1982, s. 46., beslutades i tjänsten

Ar 19 83-01-04
fastställes denna ändring av stadsplan/byggplan på sätt länsstyrelsens beslut samma dag närmaro utviser. Länsstyrelsen i Stockholms län som ovan. På tjänstens vägnar

GRÄNS FÖR OMRÅDE SOM UNDTAGITS FRÅN FASTSTÄLLESE ENLIGT LÄNSSTYRELSENS BESLUT 83-01-04



Grundkartan upprättad i juni 1982. Tyresö stadsingenjörskontor

Anders Eriksson Anders Eriksson stadsingenjör
Börje Ållman Börje Ållman bitr stadsingenjör

Primärkartan upprättad på fotografmetrisk väg år 1978 och kompletterad genom terrester mätning år 1978 och 1982

Notplan RH00. Koordinatsystem: Stockholmstrakten 78. Mätklass II

Beteckningar som avviker från TFA 1976 04.01, meddelande 1976-1

- Traktgräns
- Kommungräns

