

Arbetslösheten 2023

16-65 år*	Jan	Febr	Mars	April	Maj	Juni	Juli	Aug	Sept	Okt	Nov	Dec
Tyresö	1 149	1 171	1 153	1 142	1 127	1 184	1 199	1 192	1 204	1 229	1 253	
Kvinnor	553	545	535	525	527	564	577	578	577	590	592	
Män	596	626	618	617	600	620	622	614	627	639	661	

Stockholms län

Riket

18-24 år	Jan	Febr	Mars	April	Maj	Juni	Juli	Aug	Sept	Okt	Nov	Dec
Tyresö	156	154	149	145	134	156	159	165	163	166	169	
Kvinnor	63	52	54	54	48	58	60	61	64	70	69	
Män	93	102	95	91	86	98	99	104	99	96	100	

Stockholms län

Riket

Utrikes födda	Jan	Febr	Mars	April	Maj	Juni	Juli	Aug	Sept	Okt	Nov	Dec
Tyresö	560	562	564	564	548	561	558	565	566	577	586	
Kvinnor	300	288	292	298	293	304	306	317	316	328	330	
Män	260	274	272	266	255	257	252	248	250	249	256	

Stockholms län

Riket

Siffrorna ovan innehåller både öppet arbetslösa och personer i arbetsmarknadsåtgärder.

Siffrorna avser antal personer.

I november var 665 personer öppet arbetslösa i Tyresö.

*Med anledning av att pensionsåldern utökats med ett år från och med årsskiftet 2023 ändras åldersspannet till 16-65 år.

Observera att vid jämförelser ett eller flera år bakåt i tiden är åldersspannet fortfarande 16-64 år eftersom dessa uppgifter baseras på redan publicerad statistik.

Arbetslösheten 2023 - Andel av registerbaserade arbetskraften

16-65 år*	Jan	Febr	Mars	April	Maj	Juni	Juli	Aug	Sept	Okt	Nov	Dec
Tyresö	4,60%	4,60%	4,60%	4,50%	4,50%	4,70%	4,80%	4,70%	4,80%	4,90%	5,0%	
Kvinnor	4,40%	4,40%	4,30%	4,20%	4,20%	4,50%	4,60%	4,60%	4,60%	4,70%	4,70%	
Män	4,70%	4,90%	4,90%	4,90%	4,70%	4,90%	4,90%	4,80%	4,90%	5,0%	5,20%	
Stockholms län	6,10%	6,10%	6,10%	6,00%	5,90%	6,10%	6,30%	6,30%	6,20%	6,30%	6,30%	
Riket	6,50%	6,50%	6,40%	6,30%	6,10%	6,20%	6,30%	6,40%	6,40%	6,40%	6,50%	
<hr/>												
18-24 år												
Tyresö	6,70%	6,60%	6,40%	6,30%	5,80%	6,70%	6,80%	7,10%	7,00%	7,10%	7,20%	
Kvinnor	5,50%	4,60%	4,80%	4,80%	4,30%	5,10%	5,30%	5,40%	5,60%	6,10%	6,0%	
Män	7,90%	8,60%	8,00%	7,70%	7,30%	8,30%	8,30%	8,70%	8,30%	8,10%	8,40%	
Stockholms län	6,30%	6,40%	6,20%	6,00%	5,80%	6,50%	6,80%	7,00%	7,0%	7,0%	7,0%	
Riket	7,70%	7,70%	7,40%	7,10%	6,80%	7,40%	7,60%	7,90%	8,0%	8,0%	8,10%	
<hr/>												
Utrikesfödda												
Tyresö	10,80%	10,90%	10,90%	10,90%	10,70%	10,90%	10,80%	10,90%	10,90%	11,10%	11,30%	
Kvinnor	11,50%	11,10%	11,30%	11,50%	11,30%	11,70%	11,70%	12,10%	12,10%	12,50%	12,50%	
Män	10,20%	10,70%	10,60%	10,40%	10,00%	10,10%	9,90%	9,80%	9,80%	9,80%	10,0%	
Stockholms län	12,20%	12,20%	12,10%	12,00%	11,80%	11,90%	12,10%	12,10%	12,20%	12,20%	12,30%	
Riket	15,70%	15,70%	15,60%	15,40%	15,10%	15,00%	15,10%	15,20%	15,20%	15,20%	15,30%	

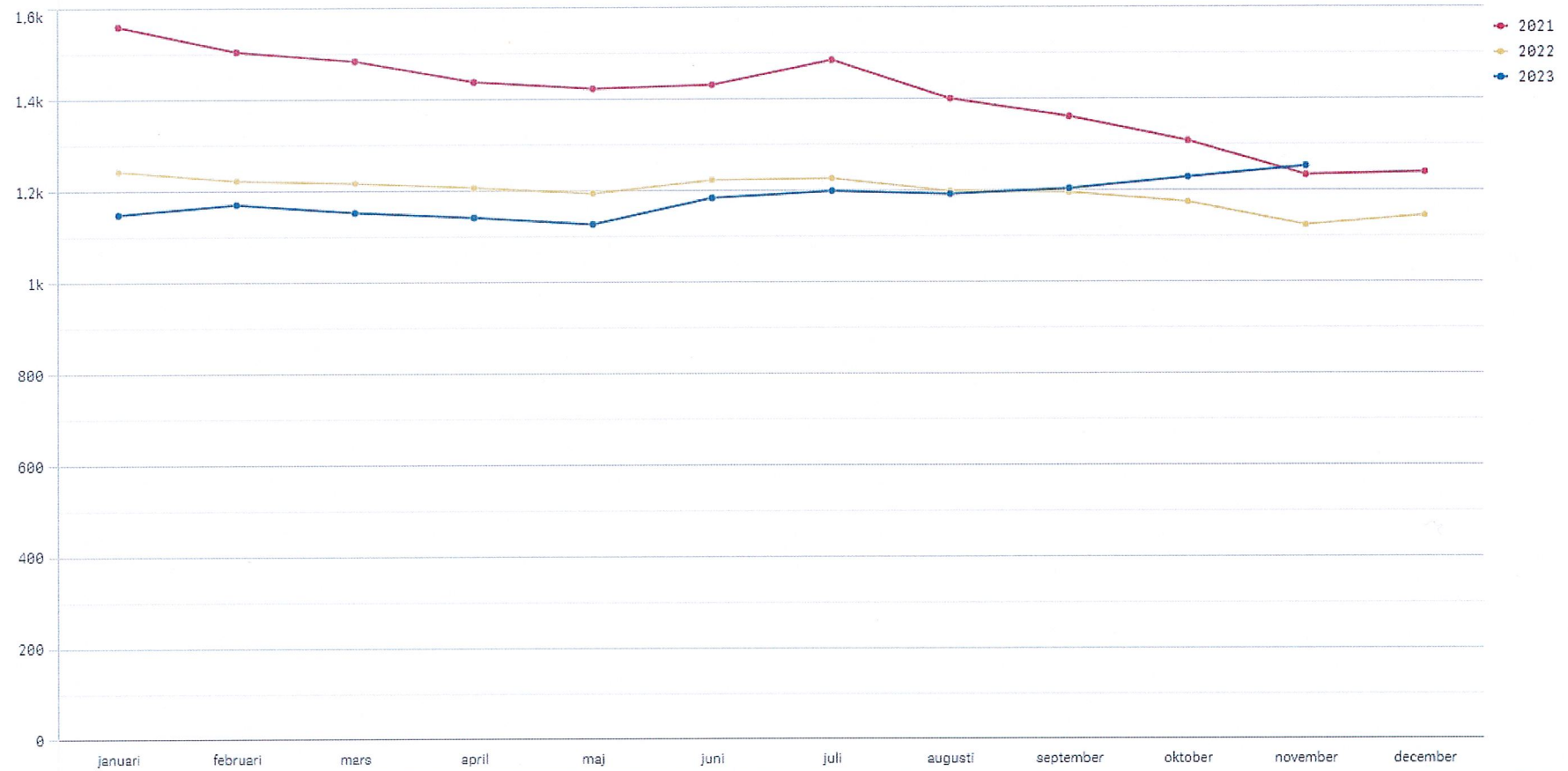
Siffrorna ovan är andel av registerbaserade arbetskraften.

Öppet arbetslösa i november i åldern 16-65 år i Tyresö är 2,6 %. Ungdomar 18-24 år 3,7 %. Utrikesfödda 5,7%.

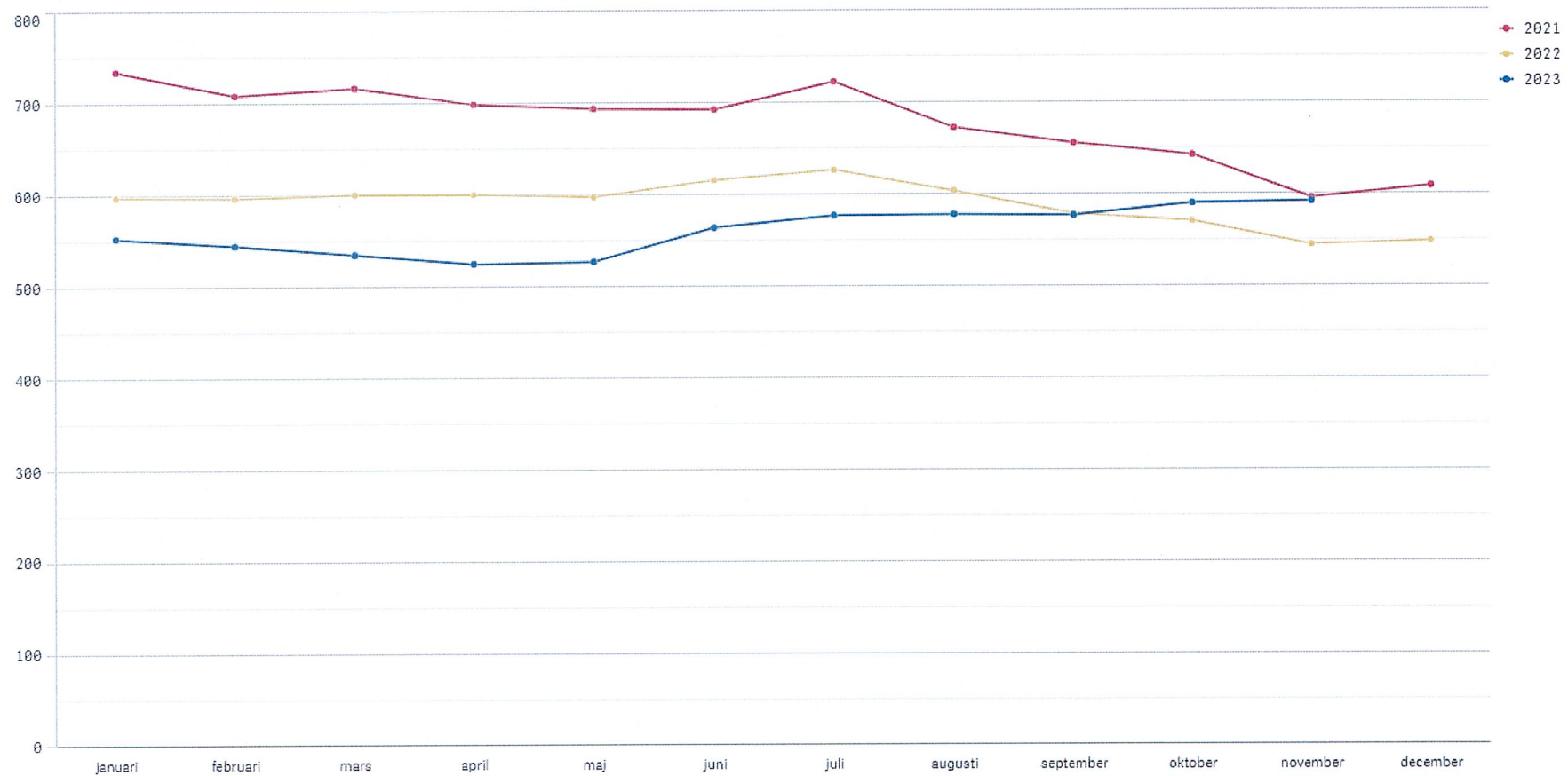
*Med anledning av att pensionsåldern utökats med ett år från och med årsskiftet 2023 ändras åldersspannet till 16-65 år.

Obs. att vid jämf. ett eller flera år bakåt i tiden är åldersspannet fortfarande 16-64 år eftersom dessa uppgifter baseras på redan publicerad statistik.

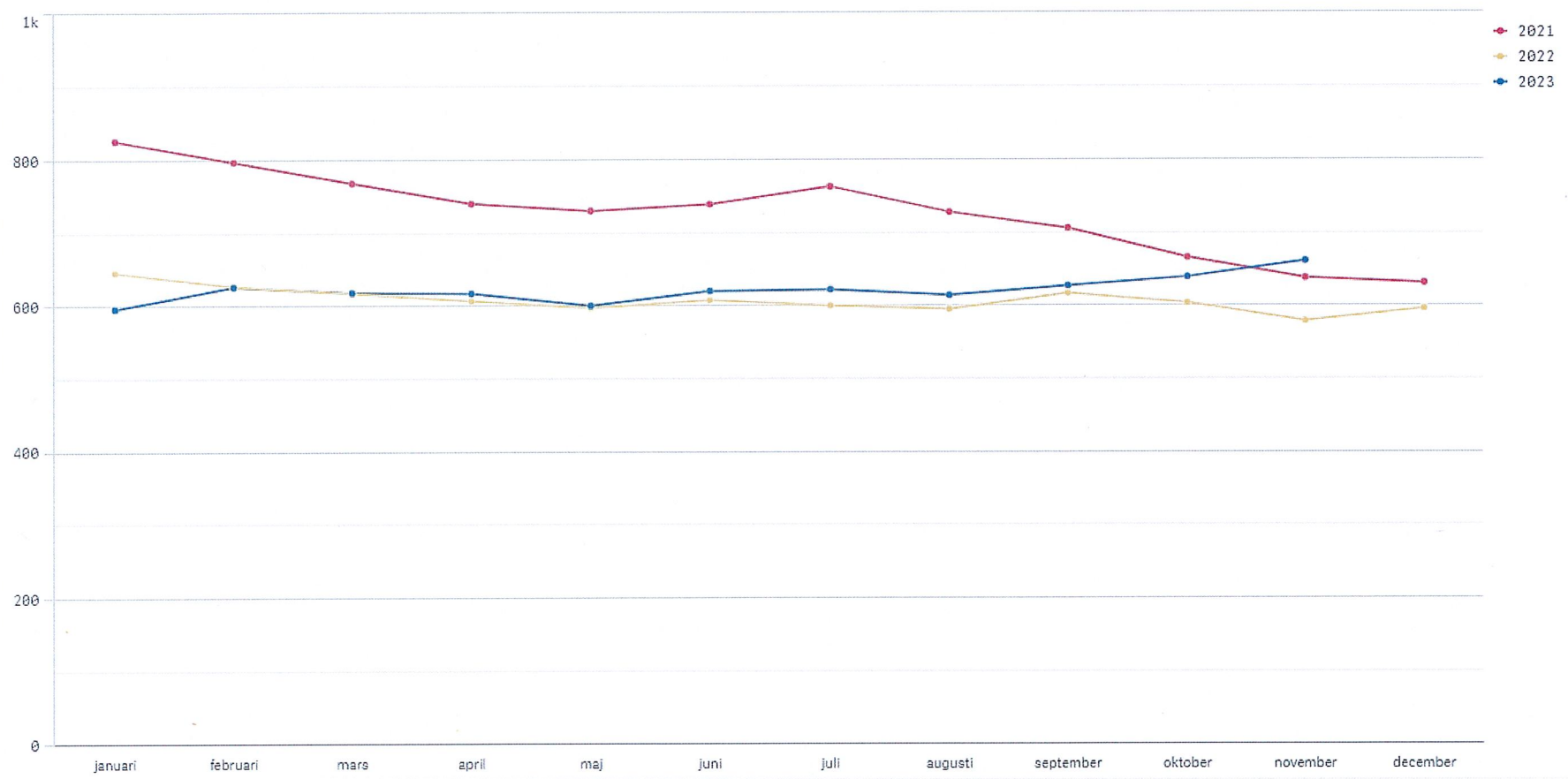
Inskrivna arbetslösa (Totalt)



Inskrivna arbetslösa (Kvinnor)



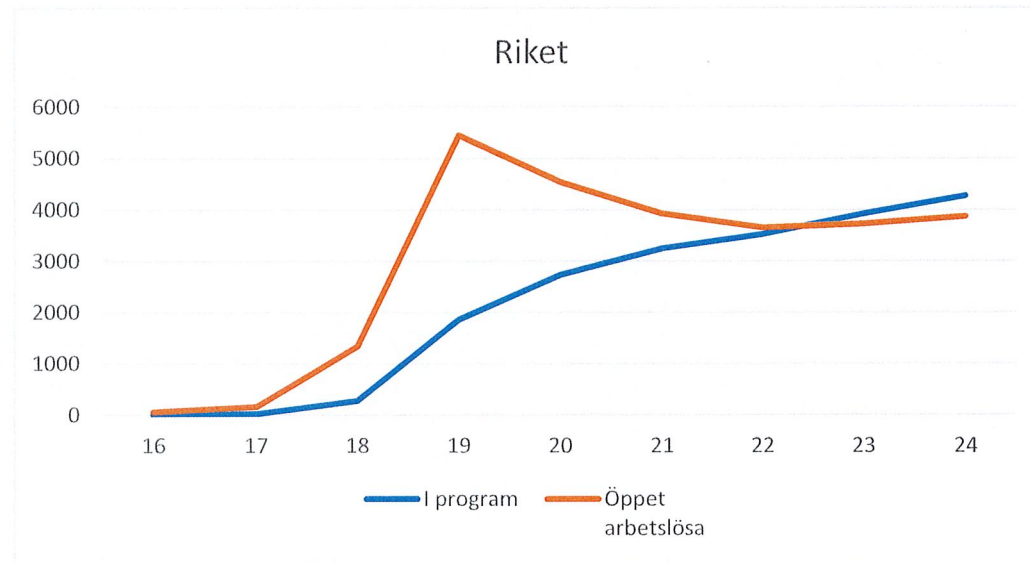
Inskrivna arbetslösa (Mån)



Öppet arbetslösa och sökande i program efter ålder i november 2023

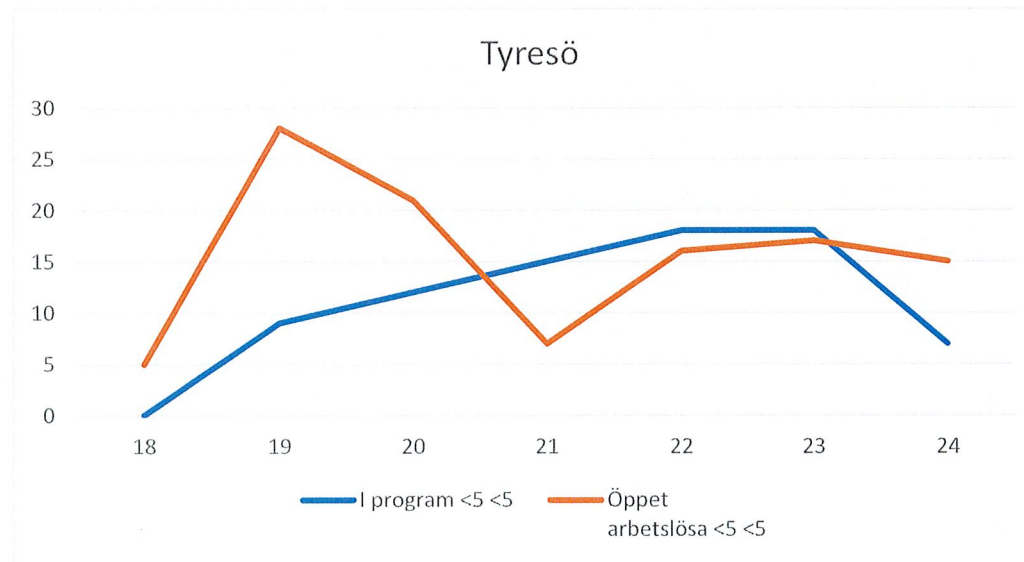
Riket

Ålder	I program	Öppet arbetslösa
16	<5	59
17	18	157
18	270	1338
19	1854	5447
20	2728	4531
21	3241	3925
22	3519	3649
23	3917	3724
24	4269	3867



Tyresö

Ålder	I program	Öppet arbetslösa
16	<5	<5
17	<5	<5
18	<5	5
19	9	28
20	12	21
21	15	7
22	18	16
23	18	17
24	7	15



* Om färre än fem kan antalet ej uppges på grund av rönjanderisk