

Arbetslösheten 2024

16-65 år*	Jan	Febr	Mars	April	Maj	Juni	Juli	Aug	Sept	Okt	Nov	Dec
Tyresö	1 302	1 314										
Kvinnor	593	588										
Män	709	726										

Stockholms län

Riket

18-24 år	Jan	Febr	Mars	April	Maj	Juni	Juli	Aug	Sept	Okt	Nov	Dec
Tyresö	171	170										
Kvinnor	56	52										
Män	115	118										

Stockholms län

Riket

Utrikes födda	Jan	Febr	Mars	April	Maj	Juni	Juli	Aug	Sept	Okt	Nov	Dec
Tyresö	594	596										
Kvinnor	322	231										
Män	272	275										

Stockholms län

Riket

Siffrorna ovan innehåller både öppet arbetslösa och personer i arbetsmarknadsåtgärder.

Siffrorna avser antal personer.

I februari var 723 personer öppet arbetslösa i Tyresö.

*Med anledning av att pensionsåldern utökats med ett år från och med årsskiftet 2023 ändras åldersspannet till 16-65 år.

Observera att vid jämförelser ett eller flera år bakåt i tiden är åldersspannet fortfarande 16-64 år eftersom dessa uppgifter baseras på redan publicerad statistik.

Arbetslösheten 2024 - Andel av registerbaserade arbetskraften

	Jan	Febr	Mars	April	Maj	Juni	Juli	Aug	Sept	Okt	Nov	Dec
16-65 år*												
Tyresö	5,20%	5,20%										
Kvinnor	4,70%	4,70%										
Män	5,60%	5,70%										
Stockholms län	6,60%	6,70%										
Riket	6,80%	6,80%										
	Jan	Febr	Mars	April	Maj	Juni	Juli	Aug	Sept	Okt	Nov	Dec
18-24 år												
Tyresö	7,00%	7,00%										
Kvinnor	4,80%	4,50%										
Män	9,00%	9,20%										
Stockholms län	6,70%	6,80%										
Riket	7,80%	7,90%										
	Jan	Febr	Mars	April	Maj	Juni	Juli	Aug	Sept	Okt	Nov	Dec
Utrikesfödda												
Tyresö	11,60%	11,60%										
Kvinnor	12,30%	12,30%										
Män	10,70%	10,90%										
Stockholms län	12,70%	12,70%										
Riket	15,40%	15,40%										

Siffrorna ovan är andel av registerbaserade arbetskraften.

Öppet arbetslösa i februari i åldern 16-65 år i Tyresö är 2,9 %. Ungdomar 18-24 år 3,7 %. Utrikesfödda 5,7%.

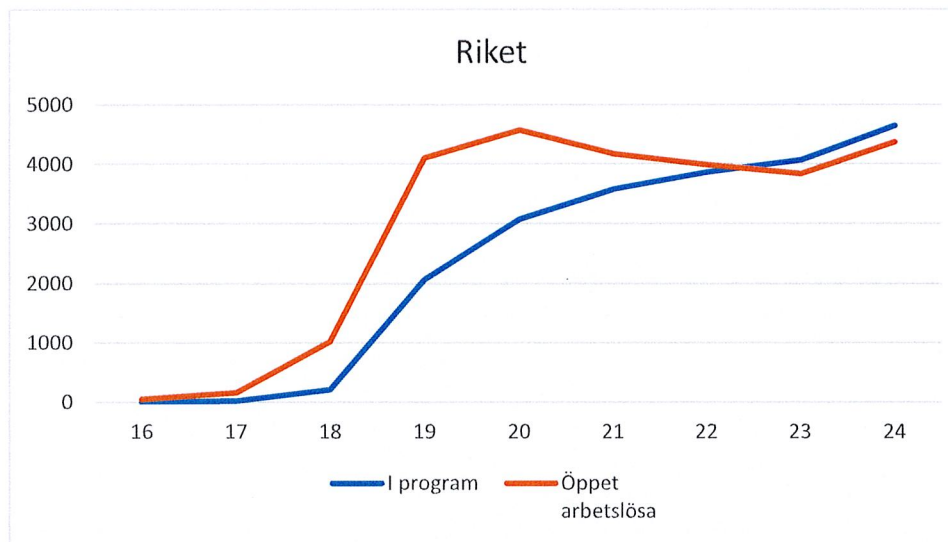
*Med anledning av att pensionsåldern utökats med ett år från och med årsskiftet 2023 ändras åldersspannet till 16-65 år.

Obs. att vid jämf. ett eller flera år bakåt i tiden är åldersspannet fortfarande 16-64 år eftersom dessa uppgifter baseras på redan publicerad statistik.

Öppet arbetslösa och sökande i program efter ålder i februari 2024

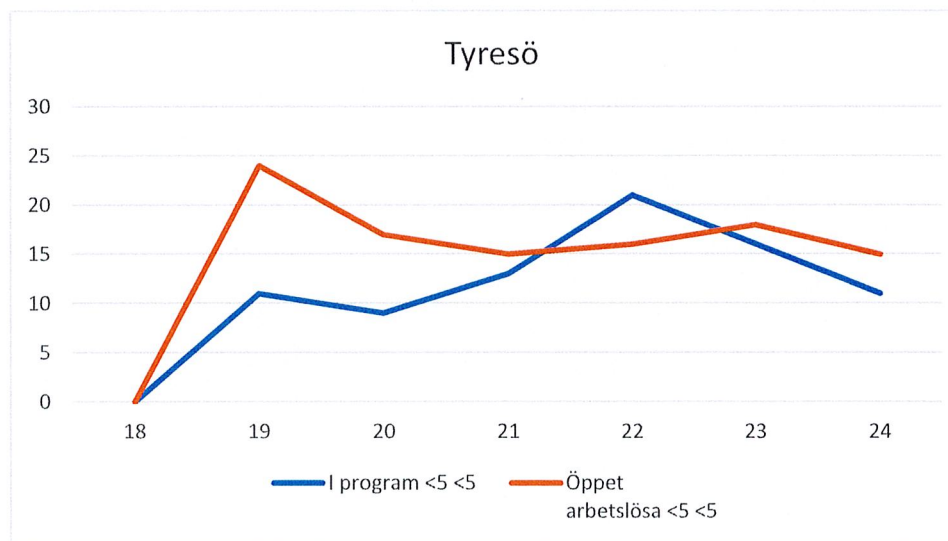
Riket

Ålder	I program	Öppet arbetslösa
16	5	56
17	24	161
18	206	1018
19	2059	4109
20	3077	4582
21	3579	4182
22	3864	3994
23	4071	3847
24	4649	4380



Tyresö

Ålder	I program	Öppet arbetslösa
16	<5	<5
17	<5	<5
18	<5	<5
19	11	24
20	9	17
21	13	15
22	21	16
23	16	18
24	11	15



* Om färre än fem kan antalet ej uppges på grund av rójanderisk

