

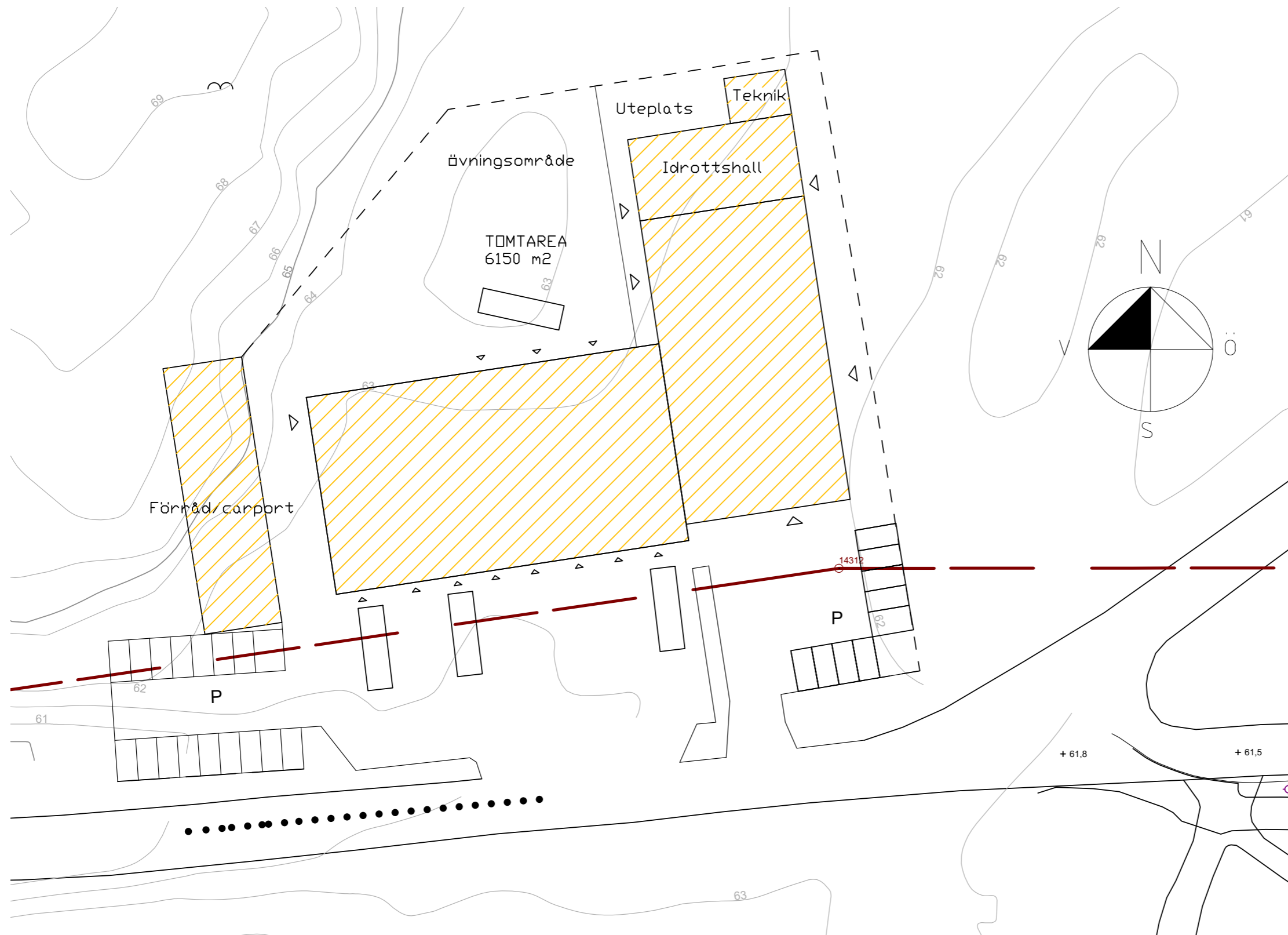
# Tyresö Brandstation, skiss nybyggnad

—

23-11-16

**AIX**

# Tyresö Brandstation-Situationsplan



## TYRESÖ BRANDSTATION

### Skiss nybyggnad av station vid Lindalshöjden.

Denna ersätter befintlig station, som idag har överytor. Programmet är utformat enligt program från SBFF och samtal med enhetschef. Planlösningen är projekterad för att ge effektiva ytor och samband, både i huset och på tomten.

Programmet innehåller vagnhall med 8 vikportar för utryckningsfordon och ambulans. En tvätthall med direktkontakt med sanering av kläder och utrustning, samt rökskydd. Kompletterande fordon och släp får plats i bakre del av vagnhall.

I anslutning till vagnhallen finns rum för larmstall, förråd och verkstad. Markplanet innehåller huvudentré, lokaler för utbildning, kontor och studiebesök. Tvättstuga och linneförråd. Dessutom omklädningsrum, duschrum med könsneutrala duschbås och bastu. Gym och liten gymnastikhall.

Via trapphus eller hiss nås övre plan, där kök, matsal och dagrum finns. 14 logement är placerade parvis, med gemensamma förrum och wc. Glidstångsschakt leder direkt ner i larmställrummet.

Fläktrum placeras centralt och ett separat fläktrum för gymnastikhallen placeras på baksidan mot norr.

Från Töresjövägen når man vändplan och parkeringsplatser. Carportar och förrådsbyggnad placeras väster om stationen. En övningsyta finns norrut.

**Vagnhall: 1030 m<sup>2</sup> BTA.**

**Huvudbyggnad: 1000 + 750 m<sup>2</sup> = 1750 m<sup>2</sup> BTA**

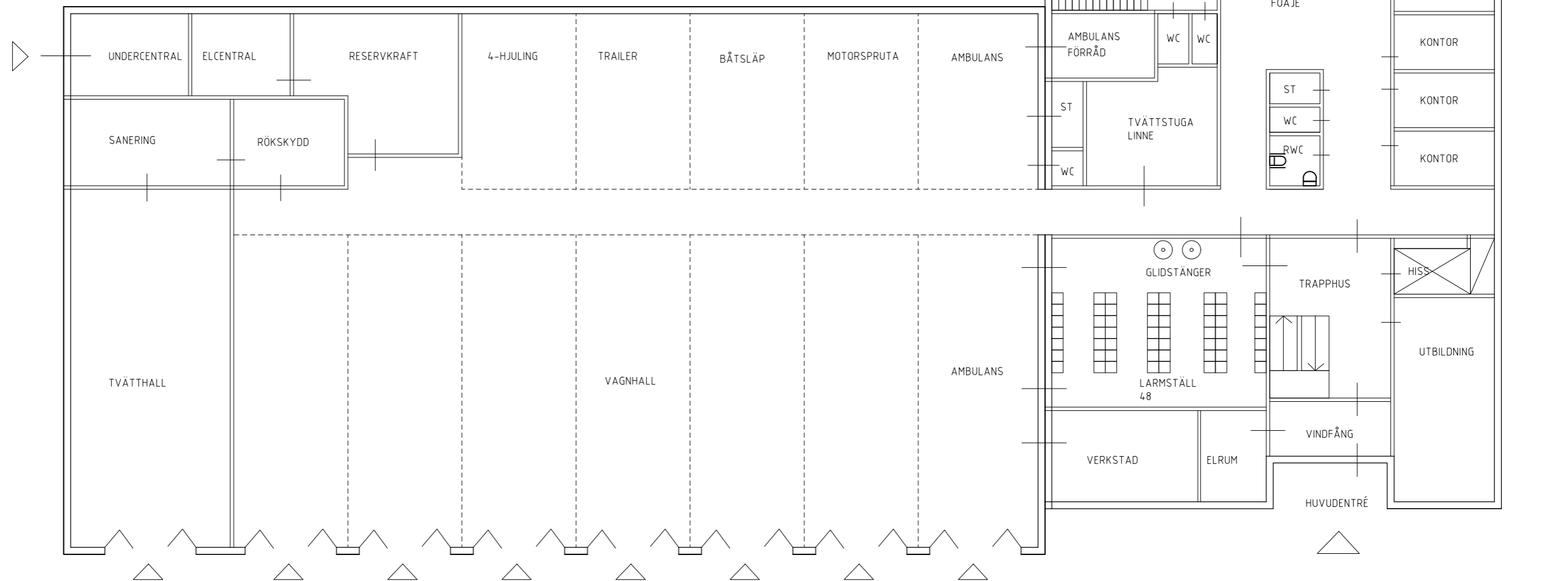
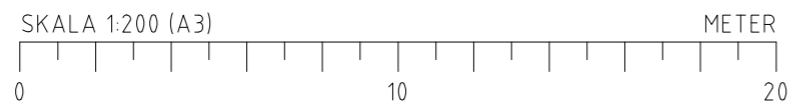
**Byggnadsarea 2050 m<sup>2</sup> BYA**

**Totalt, exklusive carport och förrådsbyggnader ca 2800 m<sup>2</sup> BTA.**

**Tomtarea ca 6150 m<sup>2</sup>.**

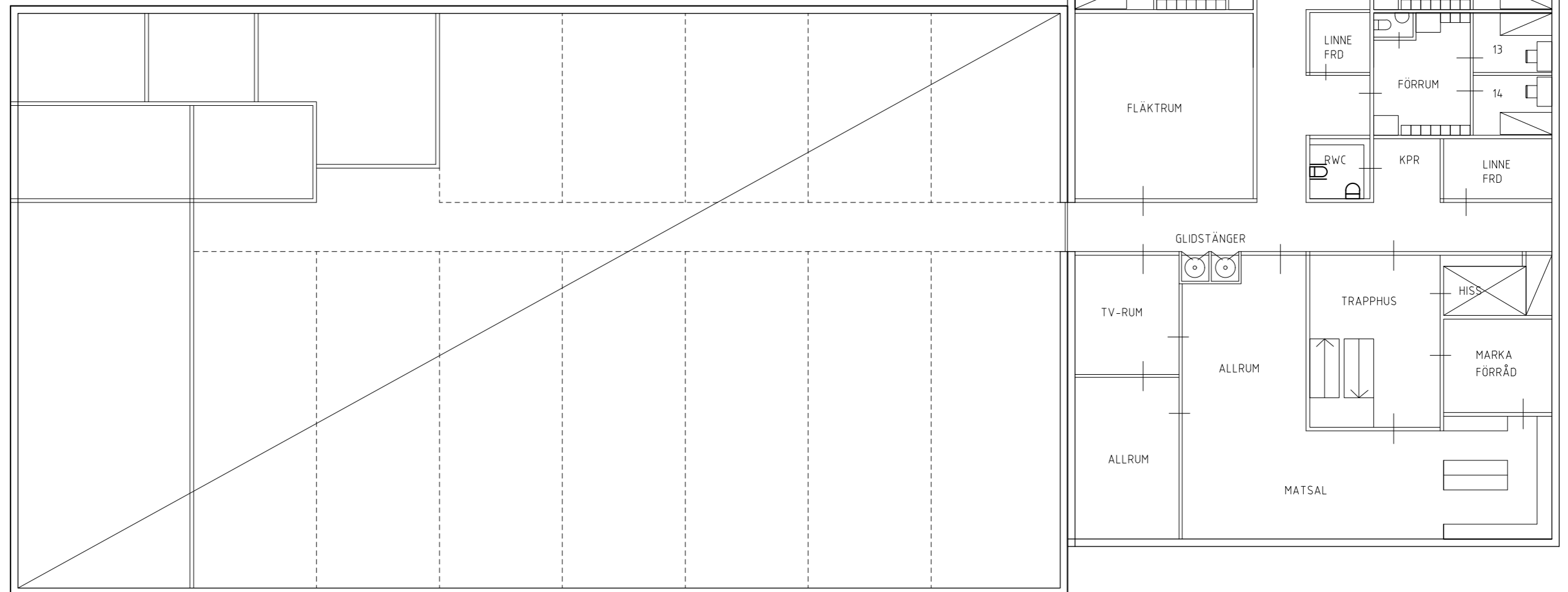
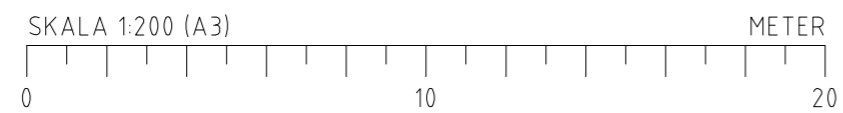
# Tyresö Brandstation-Skiss Vinkel-Markplan

TYRESÖ BRANDSTATION, LINDALSHÖJDEN  
SKISS NYBYGGNAD 2023-11-16/AIX ARKITEKTER



# Tyresö Brandstation-Skiss Vinkel-Övre plan

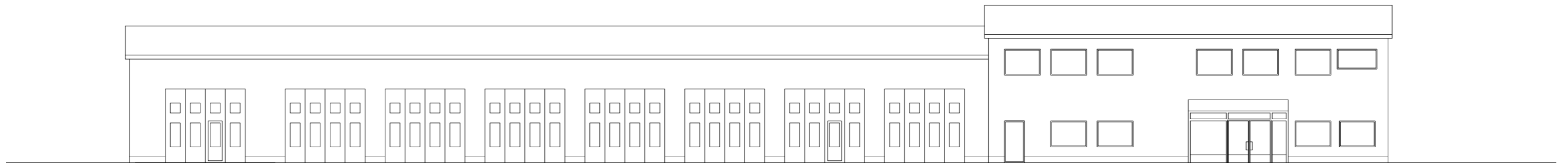
TYRESÖ BRANDSTATION, LINDALSHÖJDEN  
SKISS NYBYGGNAD 2023-11-16/AIX ARKITEKTER



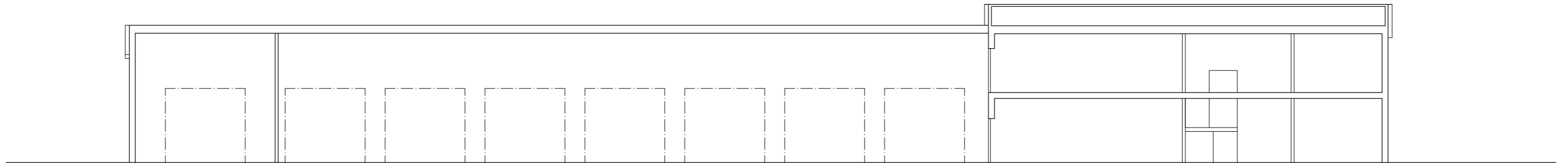
# Tyresö Brandstation-Fasad och Sektion

TYRESÖ BRANDSTATION, LINDALSHÖJDEN  
SKISS NYBYGGNAD 2023-11-16/AIX ARKITEKTER

SKALA 1:200 (A3)      METER  
0      10      20



FASAD MOT SÖDER



LÄNGDSEKTION

# Tyresö Brandstation-Volymskiss nybyggnad-Vy från söder

