

# TYRESÖ, SOLBERGA, ETAPP 7

## GESTALTNINGSPROGRAM

DETALJPLAN 2010-07-01

Fatburen



Uddby Kvarn

## FÖRSLAG TILL INNEHÅLL

	sida
BAKGRUND	3
SYFTE OCH MÅL	3
UPPDRAGET	3
LANDSKAPSANALYS	4
GESTALTNINGSPRINCIPER	5
BYGGD NATUR	6
BROAR	7
UDDBY KIOSK 18 PARKERINGSPLATSER	8
UDDBY KIOSK 12 PARKERINGSPLATSER	9
UDDBY KIOSK	10
UDDBY KVARN	11
BELYSNING	12



## BAKGRUND

Tyresö kommun har tagit fram en detaljplan för Solberga och del av Raksta, Etapp 7. Avsikten är att tillskapa nya byggrätter och bättre förutsättningar för permanentboende i området. Brakmarsvägen byggs om för att klara busstrafik. Förutsättningarna för gång- och cykeltrafik förbättras. Detta innebär att nya broar behöver byggas. Vid Uddby Kvarn planeras för en ny parkering och återvinningsstation.

## SYFTE OCH MÅL

Syftet med gestaltungsprogrammet är att säkerställa en hög kvalitet på utformning av både allmänna platser samt områden inom kvartersmark. Här regleras hur platser, gator, p-ytor, park- och naturområden ska utformas. Målet är att skapa ett funktionellt och attraktivt område. Stor vikt har lagts vid utformning av den centrala allmänna platsen vid Uddby Kvarn. Platsens läge och innehåll gör den till en naturlig mötesplats och målpunkt.

## UPPDRAGET

Arbetet har utförts av Tema planavdelning på uppdrag av Tyresö kommun. Arbetet har skett i samarbete med planeringsenheten i Tyresö kommun



Lövskog med lund vegetation



Telegrafan



Gammal ek



Slingrande väg



Natur



Bruksmiljö



Uddby kiosk



Sjön Uddbyviken



Badet

## LANDSKAPSANALYS

Solberga och Raksta ligger i den östra delen av Tyresö kommun i Gamla Tyresö. Området präglas av Södertörns sprickdalslandskap med relativt stora höjdskillnader. Karaktäristiskt är de kraftiga förkastningsbranterna som hör till de första uppstickande öarna efter istiden. Förkastningsriktningarna skapar härskande stråk i landskapet. Landskapet bryts upp av sjöarna Fatburen, Albysjön och Uddbyviken. I dalstråken ner mot Kalvfjärden finns reglerade forsar. Området är till stora delar skogsbevuxet med tallskog på hållmarker och mer lövskogsdominerad skog på moränsluttningar mot dalstråken. Företrädesvis utgörs den av ek, björk, ask och klippal. Flertalet mycket stora ekar vittnar om en historisk hävd av landskapet och närheten till Tyresö slott. Albestånden är starkt knutna till vattenmiljöerna i området.

Brakmarsvägen är det huvudsakliga kommunikationsstråket och har en ålderdomlig och slingrande sträckning med anor från 1700-talet. Vägen följer landskapet i direkt anslutning till naturen, så att man rör sig genom lövsalar. Karaktären på bebyggelsen är lantlig med stort inslag av äldre hus inplacerade i relation till landskapet.

Vid Uddby Kvarn är inslaget av bruksmiljö tydligt med industriella ingrepp och tillägg i landskapet.

Uddby kiosk och bad är en tydlig platsbildning i området där vägar och funktioner möts.

## Kulturmiljö

Området har varit ett viktigt industriellt centrum i Stockholmsområdet mellan 1500-talet och 1800-talet tack vare vattenkraftverken som kunde byggas på strömmarna mellan sjöarna. Vattenhjulen i kommunvapnet representerar de tre verken vid Nyfors, Uddby och Follbrinksströmmen. Industrierna inkluderade kvarnar, valsverk, pappersbruk, smedjor, sågar, och tegelbruk. Inget av dessa gamla vattenkraftverk finns kvar. Uddby kvarn brann upp 1895 och i dess ställe byggdes ett vattenkraftverk för att producera el. Elkraftverket finns kvar än i dag och är det enda av sitt slag i Stockholmstrakten. Uddby vattenkraftverk och Telegrafan är bedömda som kulturhistoriskt värdefulla byggnader. Telegrafan är en tidigare arbetarbostad med koppling till verksamheten vid Uddby kvarn och är uppförd år 1829 i rödmålad locklistpanel. Uddby vattenkraftverk är från 1897 och är utförd i vit puts.



Några uttryck och särdrag som är typiska för de olika karaktärerna

#### Lantligt:

- Vägar slingrande, följer landskapet
- Naturmark ligger direkt i anslutning till vägen, skapar lövsalar
- Hus inplacerat i relation till landskapet
- Lågre grad av bearbetning av detaljer
- Informella mer sparsamt utformade platsbildningar



Rå enkel yta



Belysning



Grovt virke i mörka kulörer

## GESTALTNINGSPRINCIPER

Tyresö villastadsbebyggelse av mer urbant snitt övergår söderut mot Solberga i en lantligare miljö med ett mer naturpräglat formspråk. Den historiska bruksmiljön sätter stark prägel inom delar av området. Den lantliga karaktären med sin historiska bruksmiljö förtydligas. Nya och mer urbana element inordnas/samordnas inom ramen för den lantliga karaktären.

- Låt den lantliga karaktären med den historiska bruksmiljön vara rådande och förstärk dess typiska särdrag
- Slingrande vägar
- Natur/landskap ligger i direkt anslutning till vägar och platser.
- Enkelt utformade platser och med detaljer som anknyter till miljön.
- Tydliggör vatten; forsande, stilla och fjärd
- Råa enkla och obearbetade intryck på material.
- Historiska lämningar och detaljer lyfts fram genom röjning och belysning.
- Slånter som krävs görs till naturmark med lundvegetation för att skapa sammanhang.
- Bergskärningar görs råa för att ansluta till den lantliga och industriella karaktären.
- Utblickar/vyer tillvaratas från bron mot vattnet och mot kiosken/sjön.
- Broarns gestaltning samordnas i material, typ, karaktär och färg m.m.



#### Urbant:

- Raka vägar
- Hus mot gata
- Högre grad av bearbetning av detaljer
- Formella tydliga platser
- Vägar kantas av restytter som bildar väglandskap



Bergsskärning



Slingrande väg



#### Bruksmiljö:

- Funktionellt
- Rationellt
- Rätt
- Brukande av natur



Obearbetad sten



Enkla robusta detaljer

#### Material

Val av material förhåller sig till den lantliga karaktären och bruksmiljön.

- Grus som markmaterial
- Trä i detaljer och räcken
- Sten, som naturstenar och byggda element
- Stål och metall som inslag i byggda element
- Råa enkla ytor
- Grovt virke
- Rejåla dimensioner som motsvarar bruksmiljön
- Enkla och tydliga sammansättningar/sammanslagningar av material



Byggd natur



Möte direkt



Flerstamigt



Bergsskäring



Naturslänt möter väg

## Byggd naturmark

Föreslagen planering av området innebär en viss uppdelning av funktioner, platser och karaktärer. För att åstadkomma en så sammanhållen utformning av området som möjligt bör nya vegetationsytor ges en karaktär av naturmark som an knyter till platsen. Att bygga naturmark är varken dyrt eller komplicerat, men kräver en väl genomarbetad projektering med teknisk beskrivning så att entreprenören kan förutse och planera hur anläggningsarbetet ska utföras. En provyta bör också anläggas i samverkan med beställare och projektör före den stora produktionen startar. Vägar, platser och vegetationsstråk samplaneras så att naturmarken möter direkt och för att tydliggöra den lantliga karaktären. Det kommer att bli mycket bergsskäringar i större eller mindre omfattning längs vägområdet eftersom berget ligger så ytligt. Utformning av bergsskäringar kommer få stor betydelse för upplevelsen av området.

## Vegetation

- Den byggda naturmarken ska ha liknande vegetation i såväl träd/busk som fältskikt som den omgivande naturmarken så att man läser samman ytorna.
- Använd de jordmassor som finns på plats för att skapa förutsättningar liknande de befintliga.
- Vid schakt ska det översta humusrika markskiktet schaktas för sig för att återanvändas som tjord vid färdig anläggning. Detta för att få med befintlig fröbank med rätt sammansättning arter som kan utvecklas snabbt på platsen.
- Markskikt lagras separat och med viss skötsel så att det hålls levande. Får ej blandas med andra massor.
- På prioriterade delar som vid Uddby Kvarn och Kiosk samt runt parkeringsplatsen ska hela sjok av avtagen markvegetation etableras för att få ett spirande markskikt från början med t ex vitsippor, småplantor av buskar och blåbärsris. Sådana sjok ska inte mellanlagras utan flyttas direkt till sin nya plats. Detta är inget komplicerat arbete, men det kräver planering av arbetsinsatserna.
- Plantera ungplantor av ek, hassel, björk, ask, i den byggda naturmarken, gärna flerstammiga. Placering sker gruppvis och spritt.
- Kompletteringsådd med fröblandning för naturmark

## Bergytor och slänter

- Låt bergytan vara grov och ojämn för att exponera bergarternas karaktär och deras naturliga spickzoner. Detta skapar även goda förutsättningar för vegetation att etablera sig i sprickor,
- Eftersträva en stor variation i vägslänter och släntlutningar längs vägen, branta bergväggar varierat med flackare bevuxna slänter och inslag av stora stenar
- Använd stenblock, naturligt förekommande men helst sprängda som ofta är mycket karaktärsfulla.
- Placera ut block i den byggda naturmarken, gärna i slänterna, nedgrävda till hälften. Block ska absolut inte ligga ovanpå marken.
- Undvik jämna 1:3 slänter utan forma istället ojämna och varierade släntprofiler

## Bevara träd

- Bevara stora träd som är värdefulla för hela området, särskilt under nybyggnadsfasen innan den byggda naturmarken etablerats
- Välj ut träd som ska sparas och mät in ordentligt på 3-4 punkter runt stammen,
- Förlägg nya vägdragningar och ledningsdragningar på tillräckligt avstånd från träd och skydda ordentligt under byggtiden, även rotsystemet. Förebyggande beskärning utföres vid behov



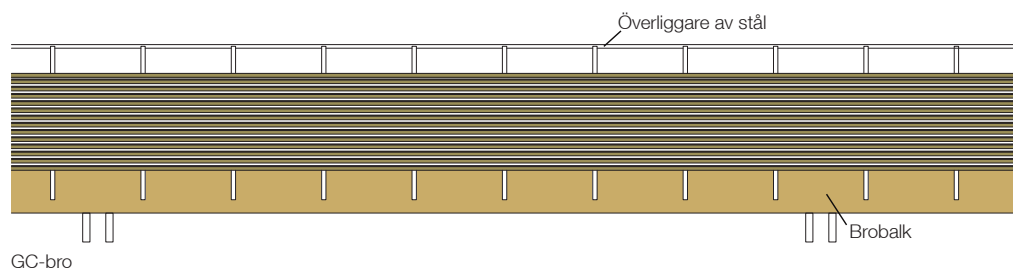
Gammalt träd



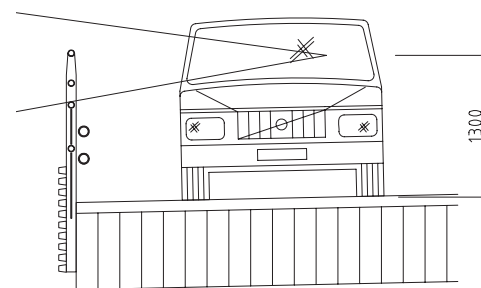
## Broar

Tre nya broar uppförs i området; en vägbro vid Brakmarsvägen, en lång GC-bro vid sjön Fatburen och en mindre GC-bro nedanför Uddby kraftverk. Särskilt Brakmarsbron blir visuellt exponerad och utformningen kommer starkt att präglade upplevelsen av platsen.

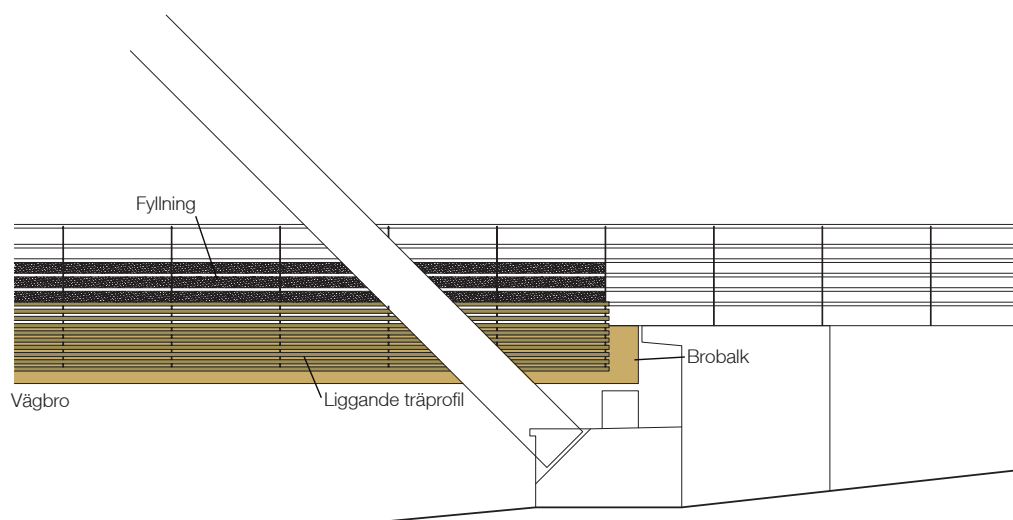
- Broarnas gestaltning samordnas i material, typ, karaktär och färg m m.
- Bruksmiljön ska vara utgångspunkten.
- Trä och stål.
- Råa ytor
- Rena metall och stålytor.
- Rent trä eller behandlade i linje med bruksmiljön tjärat, järnvitriol.
- Färger i mörka nyanser, kulör i spektra svart, grått och brunt.
- Enkelt och rustikt.
- Betongytor utförs som råa ytor med stående träprofiler som kan varieras för att få en reliefverkan.



GC-bro



Med placering av fyllning upp till maximalt ca 1 meters höjd över vägbanan ges god möjlighet till utblick från förbipasserande fordon. Om en transparent fyllning används blir kontakten med omgivningen än bättre.



Vägbro



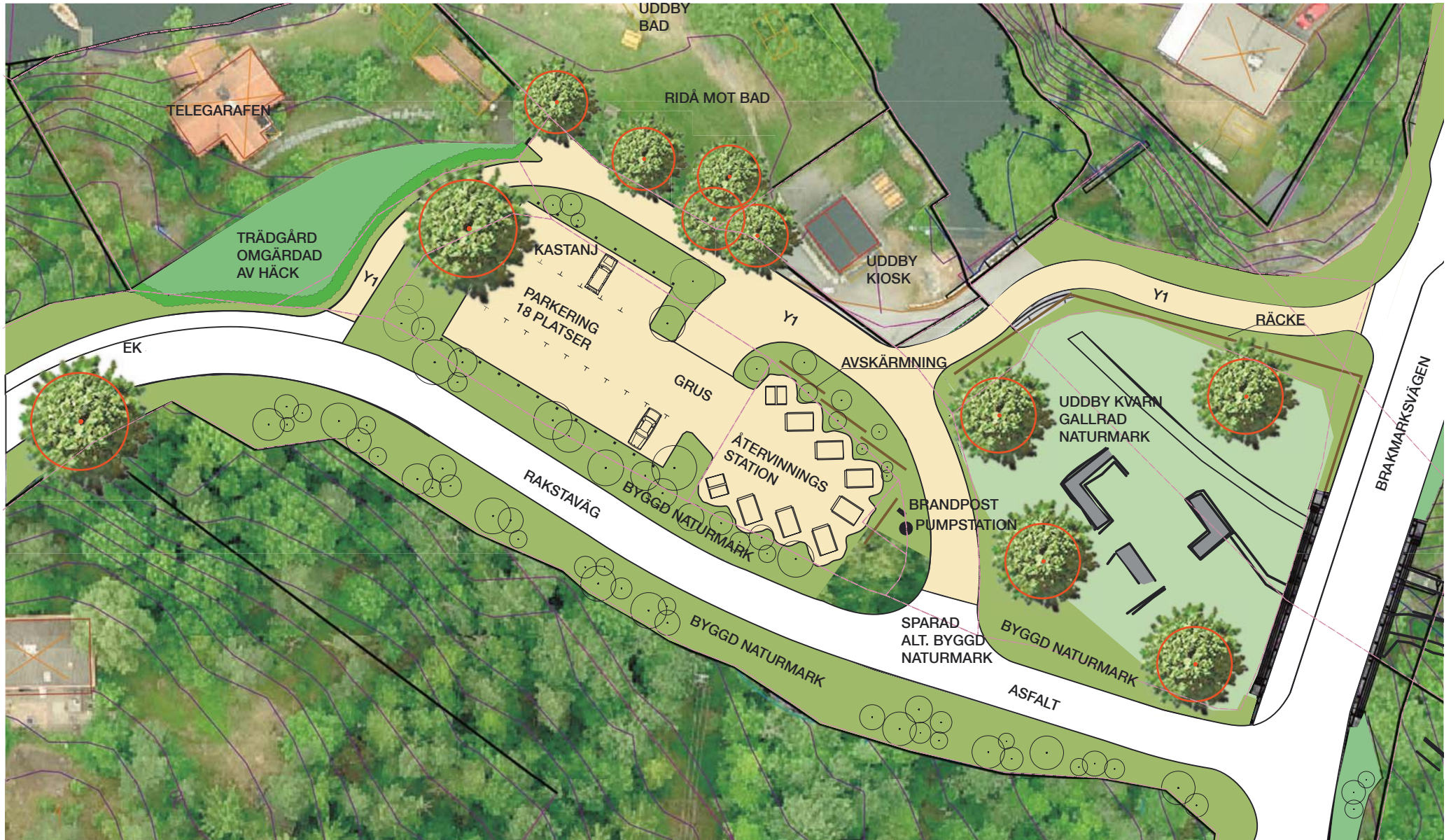
Transparent stålöv



Betongformar

# UDDBY KIOSK

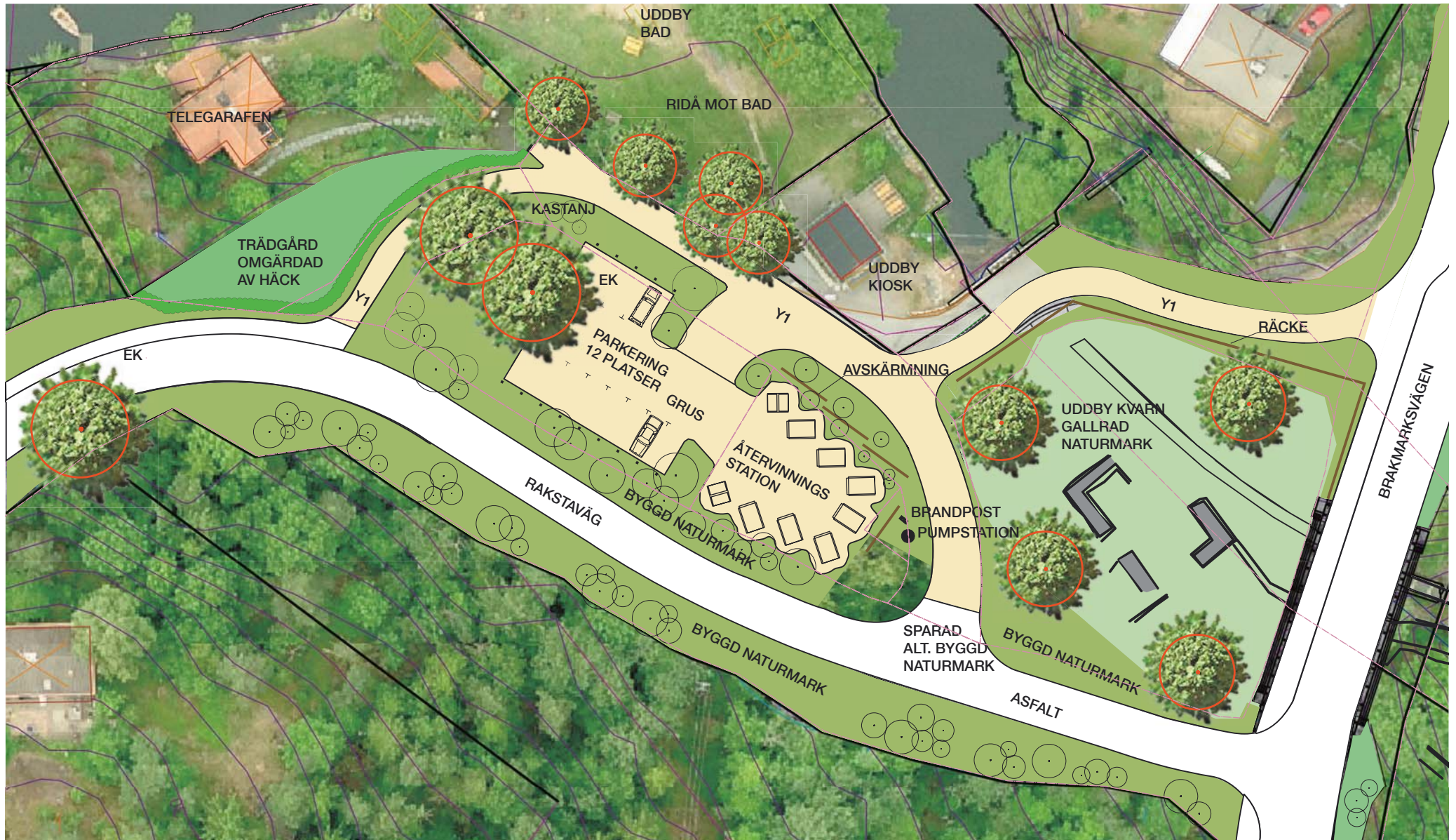
18 PARKERINGSPLATSER

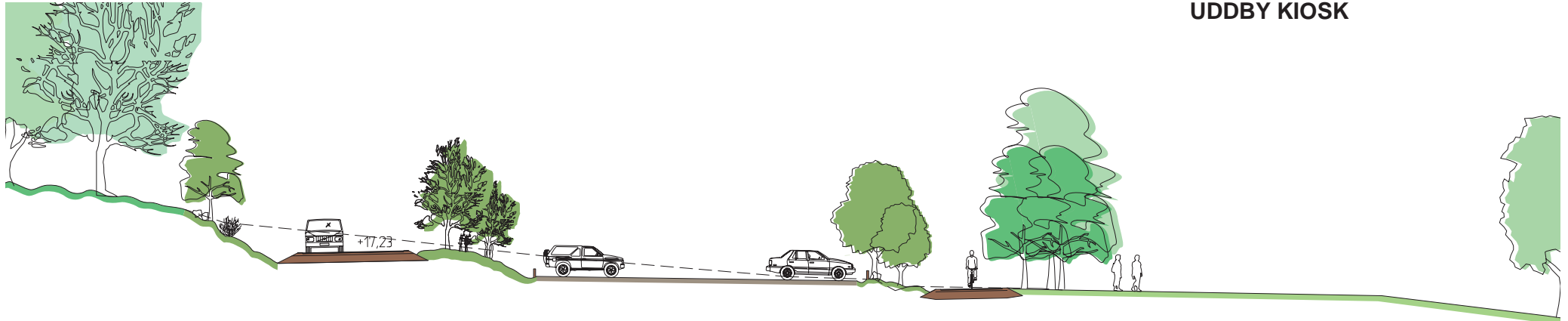




# UDDBY KIOSK

12 PARKERINGSPLATSER



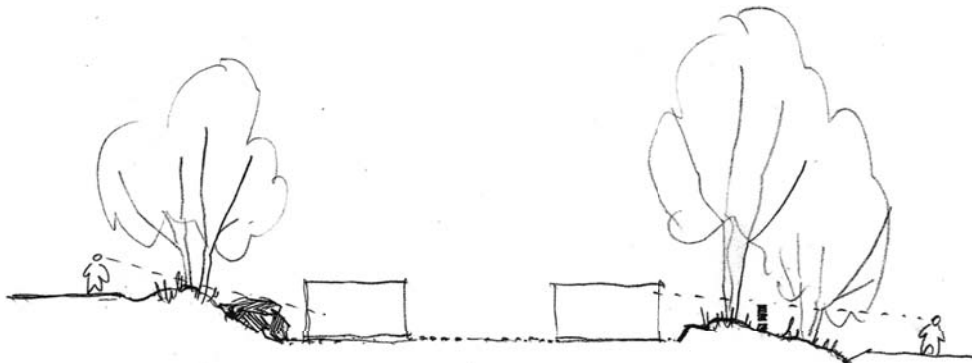


Uddby Kiosk utgör en viktig plats och mötespunkt i Solbergaområdet. Stora delar av befintlig vegetation och uppvuxna träd försvinner när de nya vägarna anläggs. Det är då extra viktigt att bevara några av de stora träden och vegetationsridån mot badet. Ny parkering med återvinningsstation inplaceras mellan nya vägområden och bildar en ny central plats. Den gränsar till fastigheten Telegrafan, Kiosken och badet, nya vägar och det historiska området vid Uddby Kvarn. För att ansluta den nya platsen till omgivningen tillskapas zoner för ny vegetation runt omkring. De här områdena för ny naturmark behöver maximeras för att fungera som avskiljande element och som mellanrum mellan de olika ytorna. Parkeringen och återvinningsstationen får en sammanhängande grusad yta som avgränsas tydligt genom byggd natur.

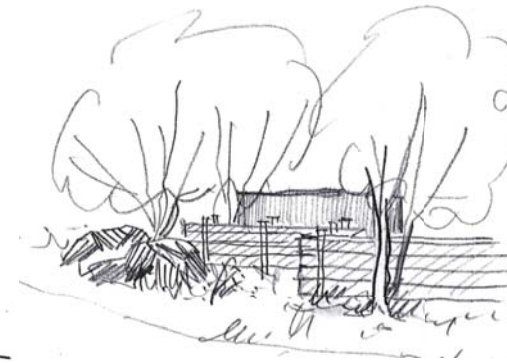
- Y1 (klistrat grus) på cykelväg och angoringsväg.
- Grusytor på återvinningsstation och parkeringsytor
- Bevara viktiga träd. Ekar och hästkastanj
- Skapa zoner runt parkeringsplats för byggd natur
- Återvinningsstation avgränsas mot kvarnområdet med låga avskärmningar av trä.
- Undvik grova raka vägslänter
- Ledningar placeras i vägarna och inte under den byggda naturmarken
- Låga, grova stolpar av trä markerar p-platsernas läge.

### Två alternativa lösningar för parkering

För att behålla en mycket stor och värdefull ek kan parkeringsytan minskas till 12 parkeringar. Alternativet utan ek rymmer 18 platser,



Stenblock tar upp höjdskillnad och inramar återvinningsstation



Byggt förhöjd naturmark och avskärmningar av trä döljer nederdel av återvinningskärn.



Principför skärm av trä.

## UDDBY KVARN

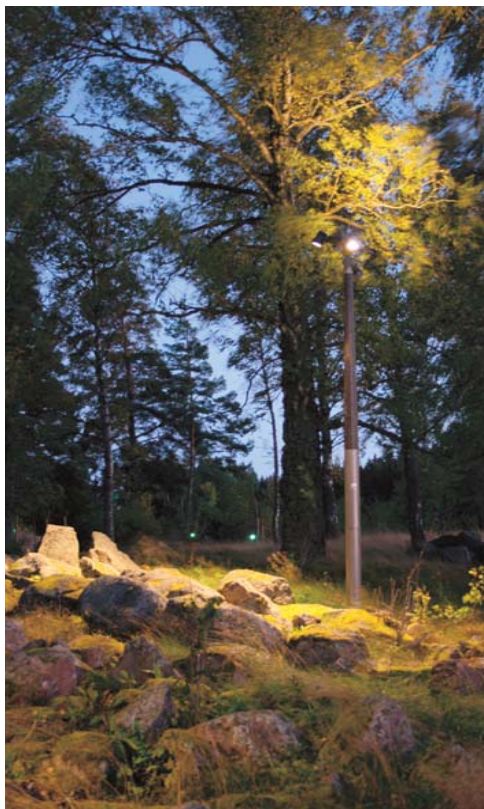
Den historiska kulturmiljön lyfts fram och förtydligas genom att träd och sly röjs bort från de kvarstående stenmurarna. Några stora karaktärsfulla alar behålls. Årlig gallring av sly för att hålla murar fria. Framträdande stenmurspartier, vattentrumman, forsrännan och träd belyses med spotlights på stolpar. Platsen delas när den nya bron uppförs i en nordlig del med tydlig koppling till forsen och bevuxen med stora alar och en sydlig del med mer trädgårdskaraktär med bla apfel och syréner.

- Y1 (klistrat grus) på GC-vägen
- Stenmurspartier gallras fria från sly
- Tidigare vägområde omställs till byggd natur
- Några karaktärsfulla träd väljs ut, sparas och stammas upp för att exponera stenmurar
- Stenmurspartier belyses med spotlights på stolpar
- Nytt räcke som ansluter till kiosken från nya bron (enligt utformning sid 7)





Punktvis belysning vid kvarnområde



Exempel på trästolpe som belyser stenar och träd



Trästolpe med spotlights

## BELYSNING

- Punktvis belysning för att framhäva det specifika med området, t ex stengrunder av gamla byggnader , vattentrumman, den stenlagda vattenvägen, stora träd och vattentutflödet vid kraftstationen
- Belysningen placeras utspritt i området med ojämna avstånd. Det är inte vägen man rör sig på som är belyst utan punkter i omgivningen som ger djup i ljusbilden och skapar trygghet då man inte rör sig i ljuset med svart omgivning
- Tydlig skillnad från trafikbelysning i placering och utförande
- Belysning endast i samband med Uddby kvarn och skogspartier strax norr därom. Ingen belysning längs gc-vägen på den öppna marken mot bebyggelsen för att inte riskera ljusreflexer i vattnet och störa de boende.
- Använd trästolpar med spotlights. De inordnar sig bra i miljön men ser ändå moderna ut. Höjden anpassas så att de går att serva med steg.

Spotlight går att rikta på plats och ytterligare avskärma för att undvika bländning då man rör sig på alla sidor runt Uddby Kvarn. De kan lysa ner på markdetaljer och murar eller riktas upp i trädkronor. På detta sätt skapas flera ljuspunkter från samma ställe med begränsade kabeldragningar, som kan vara besvärligt bland de historiska lämningarna.



Vattentrumman



Exponerad stenmur



Den stenlagda vattenvägen