

Förbifart Stockholm  
mellan E4/E20 vid Kungens kurva och E4 vid Häggvik

---

**Tillägg till**

**GENOMFÖRANDEAVTAL**

---

för de i Stockholms kommun belägna sträckorna

**Byggnation av Akallalänken**

---

**Tilläggsavtal nummer**

**4**

Staten genom Trafikverket Region Stockholm org.nr. 202100-6297, 781 89 Borlänge, nedan kallad **Trafikverket**, och Stockholms kommun org.nr. 212000-0142, genom dess trafiknämnd och exploateringsnämnd, nedan gemensamt kallade **Staden**, har träffat följande

---

## TILLÄGG TILL GENOMFÖRANDEAVTAL

---

### BILAGOR

Bilaga 1 Kartskiss över anläggningar i tilläggsbeställning

Bilaga 2 Bygghandling Akallalänken Södra

### 1. BAKGRUND

Trafikverket och Staden tecknade 2013-05-29 ett genomförandeavtal avseende E4 Förbifart Stockholm. Detta avtal är ett tilläggsavtal enligt genomförandeavtalets punkt 4, "Kompletterande avtal". Av genomförandeavtalets punkt 6.4, avseende Dp 2009-20807-54 Hjulstamotet framgår att förutsättningarna kring Akallalänken och länkens anslutning till Hjulstråket med bro över E18 vid tiden för genomförandeavtalets tecknande inte var utredda i detalj.

Trafikverket och Staden tecknade 2022-02-07 ett tillägg till huvudavtalet, tilläggsavtal 3, som reglerar projektering av gång- och cykelväg, busshållplatser, infart till nya begravningsplatsen, flytt av ledningar m.m. I tilläggsavtal 3 kom Trafikverket och Staden överens om att reglera kostnaderna för byggande av de projekterade anläggningarna (se punkt 2.4) i ett nytt avtal, tilläggsavtal 4.

Syftet med detta avtal, tilläggsavtal 4 är att reglera de kostnader och ansvar som hänförs till byggande av de tilläggsbeställningar som omfattas av tilläggsavtal 3 samt de åtgärder som behöver göras med anledning av utökat intrång i Igelbäckens kulturresevat, kringliggande projekts byggtrafik och kompensationsåtgärder.

Parterna är sen tidigare överens om att Trafikverkets ansvar är begränsat till en lösning där Akallalänken är dimensionerad för 3000 fordon/dygn och byggs i enlighet med detaljplanen, se bilaga 1 i tilläggsavtal 3.

Staden kommer efter Trafikverket byggt Akallalänken fortsatt vara ägare och huvudman för anläggningarna.

### 2. GENOMFÖRANDE

#### 2.1 Omfattning

Trafikverket bygger väg och vägbro över E18 med anslutning till Hjulstråket som blir Akallalänkens nya sträckning enligt detaljplan Dp 2009-20807-54. Staden har gjort en tilläggsbeställning, i enlighet med tilläggsavtal 3 avseende:

- En gång- och cykelväg med 4 meters bredd
- Två busshållplatser en på vardera sida av vägen

- En infart till den nya begravningsplatsen
  - Flytt av befintliga ledningar inom området för gång- och cykelvägen
- Se bilaga 1

I utförandet ingår även att förbättra befintlig gång- och cykelväg, se bilaga 2.

Tilläggsbeställningen från Staden medför att ytterligare åtgärder behöver utföras och beskrivs nedan.

- Utökat intrång i Igelbäckens kulturresevat - Miljöförvaltningen har under projekteringstiden skärpt kraven för dagvattenhantering vilket resulterat i att en mer omfattande anläggning behöver byggas.
- Dispens för byggande inom kulturresevatet - Med anledning av ovan kan Akallalänken endast byggas under förutsättning att dispens för byggande inom kulturresevatet ges. Beslut om dispens får endast meddelas om intrånget i natur- eller kulturvärde kompenseras i skälig utsträckning i resevatet eller i något annat område.
- Omledning av trafik - Stadens kringliggande projekt Tenstaterassen och begravningsplatsen genererar tung och tidvis omfattande byggtrafik och därav kommer en temporär väg för omledning av denna trafik att anläggas.
- Gång- och cykeltrafik ska medges passera genom arbetsområdet.

## **2.2 Kompensationsåtgärder**

Med beslutet om dispens har Staden meddelat att följande åtgärder ska utföras och är en skälig kompensation för det intrång anläggningen utgör i kulturresevatet.

- En dämning av Djupanån nedströms Djupan ska utredas och genomföras enligt förslag 6 i Stockholms lokala åtgärdsplan (LÅP MHN/2021:36) för Igelbäcken.
- Återplantering av träd i Hansta naturresevat.
- Området mellan Akallalänkens nya dragning och Tenstaterassens arbetsområde ska planteras med träd.

## **3. FINANSIERING OCH FÖRDELNING**

### **3.1 Tilläggsbeställning till Akallalänken Södra**

Trafikverket projekterar, bygger och bekostar med projektmedel Akallalänken Södra, enligt detaljplan för Hjulstamotet. Den totala byggkostnaden för Akallalänkens nya sträckning med de tillägg som beskrivs i punkt 2.1 beräknas uppgå till ca 125 miljoner kronor, exkluderat kompensationsåtgärder.

Kostnader för utförande av de tillägg som beskrivs i punkt 2.1. bekostas av Staden med ett fast pris om 28 miljoner kronor.

Övriga eventuella kostnader som uppstår med anledning av dessa åtgärder t.ex arkeologiska undersökningar, miljösanering, skada på verksamheter och hantering av tredje man bekostas av Staden. Trafikverket ansvarar för motsvarande kostnader som uppstår i samband med utförandet av Akallalänken Södra som inte innefattas av tilläggsbeställningen.

Eventuell anpassning till gällande detaljplan genomförs och bekostas av Staden.

### **3.2 Kompensationsåtgärder**

Kostnader för kompensationsåtgärder som beskrivs i punkt 2.2 ska fördelas mellan Trafikverket och Staden med en fördelning om 50/50. Omfattningen av kompensationsåtgärderna är i dagsläget inte kända. Med anledning av detta åtar sig Trafikverket att bekosta kompensationsåtgärder upp till 6 miljoner kronor. I detta inkluderas projektering, genomförande och övriga kostnader som uppstår med anledning av dessa åtgärder, t.ex. kostnader för erforderliga tillstånd, arkeologiska undersökningar, utredningar, kostnader för miljösanering, hantering av oexploderad ammunition, skada på verksamheter och hantering av tredje man m.m.

Slutlig omfattning, ansvarsfördelning och utförandet av kompensationsåtgärden ”dämning av Djupanån” kommer att regleras i ett separat avtal.

### **3.3 Övrigt**

Återställning av Stadens mark som nyttjats som arbetsområde ska återställas i enlighet med reservatstillstånd.

## **4. FAKTURERING**

Trafiknämnden upprättar en eller flera beställningar i Stadens beställningssystem. Beställningen med uppgifter om fakturering som avser delar av eller samtliga tillägg tillställs Trafikverket vid en tidpunkt som parterna ska enas om.

## **5. TIDPLAN**

Produktionen beräknas påbörjas under första halvåret 2024 och beräknas vara klar under 2026.

Parterna förbinder sig att verka för att tidplanen hålls. Parterna ska hålla varandra informerade om förhållanden som kan komma att påverka tidplanen.

Eventuell ändring av tidplan m.m. regleras i genomförandeavtalet, punkt 11.

## **6. GILTIGHET**

Detta avtal gäller under förutsättning att Trafiknämnden och Exploateringsnämnden godkänner avtalet genom ett beslut som vinner laga kraft samt att avtalet har undertecknats av båda parter.

---

Detta avtal är upprättat i tre likalydande exemplar varav parterna tagit var sitt.

2024-

Staten genom  
Trafikverket Region Stockholm

Stockholms kommun genom dess  
trafiknämnd

---

Helena Sundberg, Trafikverket

---

( )

---

( )

Staten genom  
Trafikverket Förbifart Stockholm

Stockholms kommun genom dess  
exploateringsnämnd

---

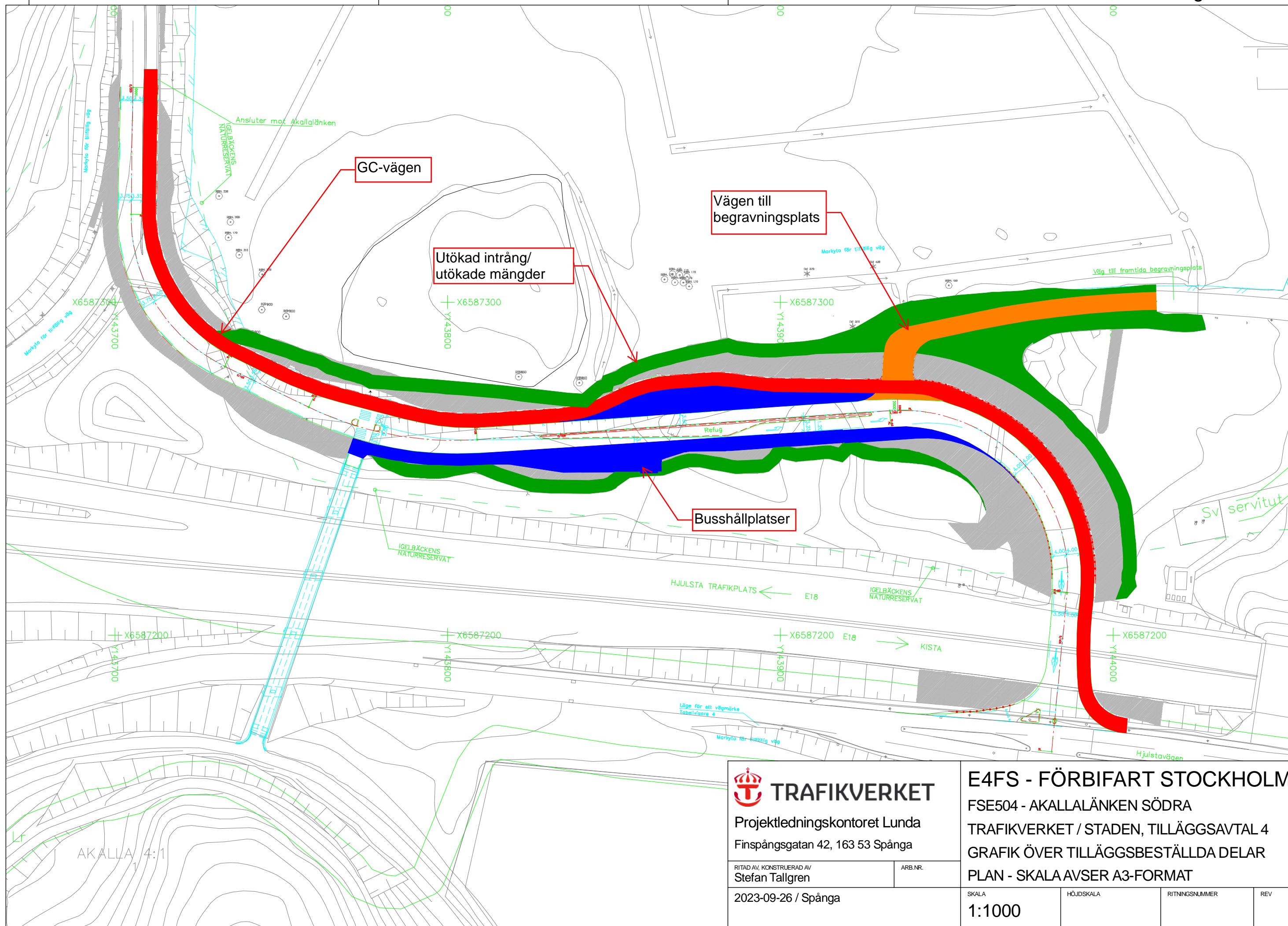
Peter Hellström, Trafikverket

---

( )

---

( )



**TRAFIKVERKET**

Projektledningskontoret Lunda  
Finspångsgatan 42, 163 53 Spånga

RITAD AV, KONSTRUERAD AV  
Stefan Tallgren

ARB.NR.

2023-09-26 / Spånga

**E4FS - FÖRBIFART STOCKHOLM**

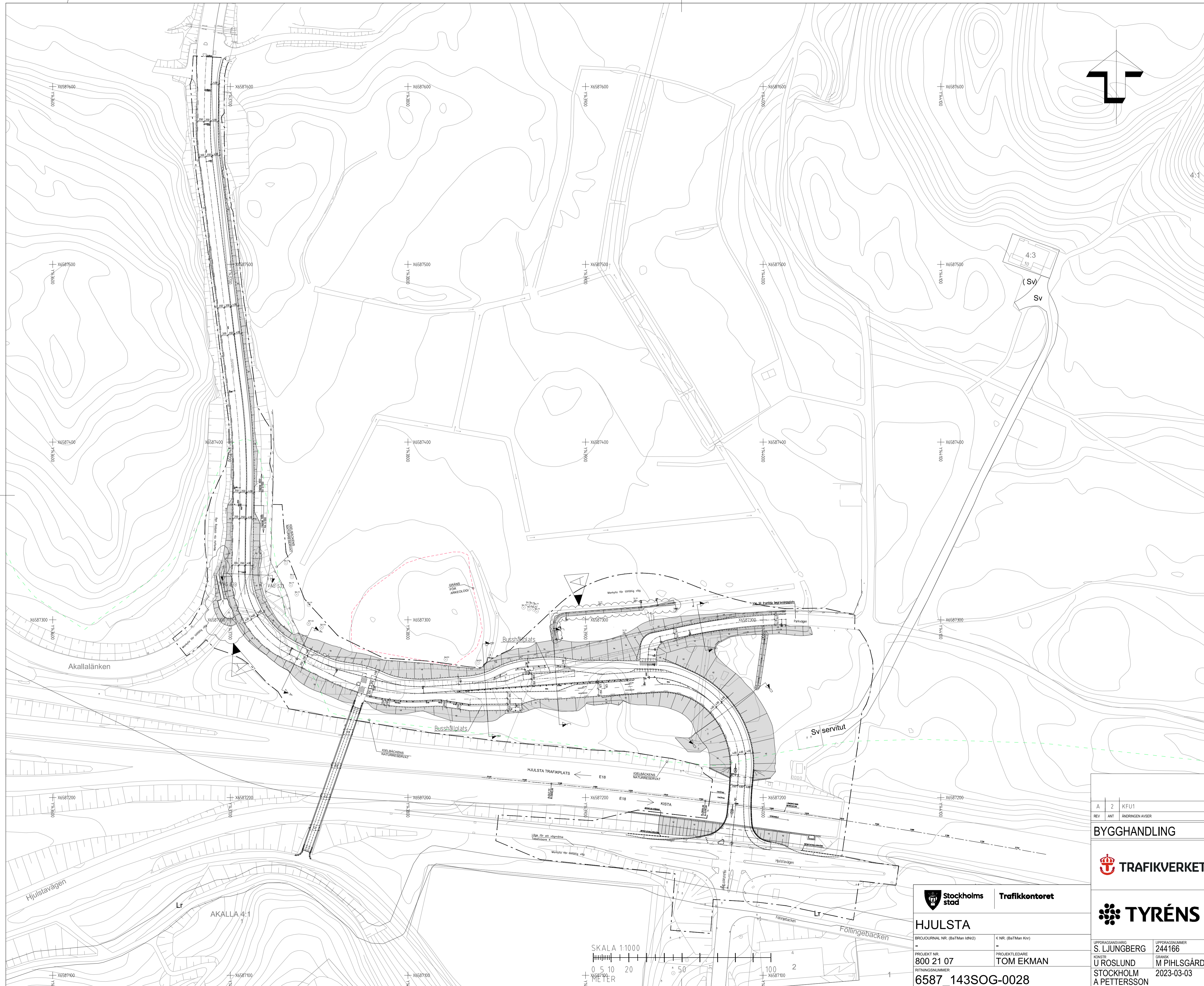
FSE504 - AKALLALÄNKEN SÖDRA  
TRAFIKVERKET / STADEN, TILLÄGGSAVTAL 4  
GRAFIK ÖVER TILLÄGGSBESTÄLLDA DELAR  
PLAN - SKALA AVSER A3-FORMAT

SKALA  
**1:1000**

HÖJDSKALA

RITNINGNUMMER

REV



TECKENFÖRKLARING

- ARBETSOMRÅDESGRÄNS
- CENTRUMLINJE
- MÅLADE LINJER
- KANTSTEN
- BELÄGNINGSKANT
- STÅNGSEL
- VÄGRÄCKE
- NY DAGVATTENBRUNN
- BEF. DAGVATTENBRUNN
- BEFINTLIGT STÅNGSEL
- SLANTER
- SNITT FÖR NORMALSEKTIONER
- NATURRESERVATSGRÄNS
- ARKEOLOGISKTOMRÅDE

KOORDINATSYSTEM

PLAN: SWEREF 99 1800  
HÖJD: RH 2000

A	2	KFU1	UR	2023-11-13	
REV	ANT	ÄNDRINGEN AVSER	GÖDK	DATUM	VV DATUM
					VV DÄRENUMMER
<b>BYGGHANDLING</b>			<b>ARBETSHANDLING</b>		
<b>TRAFIKVERKET</b>			<b>E4 FÖRBIFART STOCKHOLM</b>		
<b>TYRÉNS</b>			<b>JÄRVA GEMENSAMT</b>		
<b>HJULSTA</b>			<b>ÖVERSIKTSPLAN AKALLALÄNKEN SÖDRA KM 0/000 - 0/430</b>		
PROJEKT NR <b>800 21 07</b>			KONSTRUKTIONSR <b>2023-03-03</b>		
RITNINGSNUMMER <b>6587_143SOG-0028</b>			OBJEKT NR <b>8448590</b>		
K.NR. (BaTMan Kvr) -			FORMAT <b>A1</b>		
PROJEKTLEDARE <b>TOM EKMAN</b>			SKALA <b>1:1000</b>		
UPPDRAGSANSVÄRIG <b>S. LJUNGBERG</b>			RITNINGSR <b>500T0120</b>		
KONSTR <b>U ROSLUND</b>			REV <b>A</b>		
GRÄVK <b>M PIHLSGÅRD</b>					
STOCKHOLM <b>A PETTERSSON</b>					



Plottad: 2023-11-07 15:45:21 by Ulf Roslund  
 Path: D:\STH\24-166\Akallalänken\_Sodra\01\_Tyréns\_uppdrag\_FLUT\_Vägarformning\Ritree\500T0120.dwg