

## Arbetslösheten 2024

<b>16-65 år*</b>	Jan	Febr	Mars	April	Maj	Juni	Juli	Aug	Sept	Okt	Nov	Dec
Tyresö	1 302	1 314	1 320	1 282	1 279	1 332	1 376	1 365				
Kvinnor	593	588	596	592	570	600	625	624				
Män	709	726	724	690	709	732	751	741				

Stockholms län

Riket

---

<b>18-24 år</b>	Jan	Febr	Mars	April	Maj	Juni	Juli	Aug	Sept	Okt	Nov	Dec
Tyresö	171	170	159	143	147	183	194	201				
Kvinnor	56	52	53	53	49	55	63	63				
Män	115	118	106	90	98	128	131	138				

Stockholms län

Riket

---

<b>Utrikes födda</b>	Jan	Febr	Mars	April	Maj	Juni	Juli	Aug	Sept	Okt	Nov	Dec
Tyresö	594	596	590	576	568	560	579	567				
Kvinnor	322	231	313	317	306	307	317	318				
Män	272	275	277	259	262	253	262	249				

Stockholms län

Riket

---

Siffrorna ovan innehåller både öppet arbetslösa och personer i arbetsmarknadsåtgärder.

Siffrorna avser antal personer.

**I augusti var 805 personer öppet arbetslösa i Tyresö**

\*Med anledning av att pensionsåldern utökats med ett år från och med årsskiftet 2023 ändras åldersspannet till 16-65 år.

Observera att vid jämförelser ett eller flera år bakåt i tiden är åldersspannet fortfarande 16-64 år eftersom dessa uppgifter baseras på redan publicerad statistik.

## Arbetslösheten 2024 - Andel av registerbaserade arbetskraften

<b>16-65 år*</b>	Jan	Febr	Mars	April	Maj	Juni	Juli	Aug	Sept	Okt	Nov	Dec
Tyresö	5,20%	5,20%	5,20%	5,10%	5,10%	5,30%	5,50%	5,40%				
Kvinnor	4,70%	4,70%	4,70%	4,70%	4,50%	4,80%	5,00%	5,00%				
Män	5,60%	5,70%	5,70%	5,40%	5,60%	5,80%	5,90%	5,90%				
Stockholms län	6,60%	6,70%	6,60%	6,50%	6,50%	6,70%	7,00%	7,00%				
Riket	6,80%	6,80%	6,70%	6,60%	6,50%	6,60%	6,80%	6,80%				
<b>18-24 år</b>	Jan	Febr	Mars	April	Maj	Juni	Juli	Aug	Sept	Okt	Nov	Dec
Tyresö	7,00%	7,00%	6,60%	5,90%	6,10%	7,60%	8,10%	8,40%				
Kvinnor	4,80%	4,50%	4,60%	4,60%	4,30%	4,80%	5,50%	5,60%				
Män	9,00%	9,20%	8,30%	7,10%	7,70%	10,10%	10,40%	11,00%				
Stockholms län	6,70%	6,80%	6,70%	6,40%	6,10%	7,00%	7,30%	7,60%				
Riket	7,80%	7,90%	7,60%	7,20%	6,90%	7,70%	7,90%	8,40%				
<b>Utrikesfödda</b>	Jan	Febr	Mars	April	Maj	Juni	Juli	Aug	Sept	Okt	Nov	Dec
Tyresö	11,60%	11,60%	11,50%	11,20%	11,00%	10,90%	11,20%	11,00%				
Kvinnor	12,30%	12,30%	12,00%	12,10%	11,70%	11,70%	12,10%	12,10%				
Män	10,70%	10,90%	10,90%	10,20%	10,30%	10,00%	10,30%	9,80%				
Stockholms län	12,70%	12,70%	12,60%	12,40%	12,30%	12,40%	12,70%	12,80%				
Riket	15,40%	15,40%	15,30%	15,00%	14,80%	14,80%	15,00%	15,20%				

Siffrorna ovan är andel av registerbaserade arbetskraften.

**Öppet arbetslösa i augusti i åldern 16-65 år i Tyresö är 3,2 %. Ungdomar 18-24 år 5,4 % . Utrikesfödda 5,4%.**

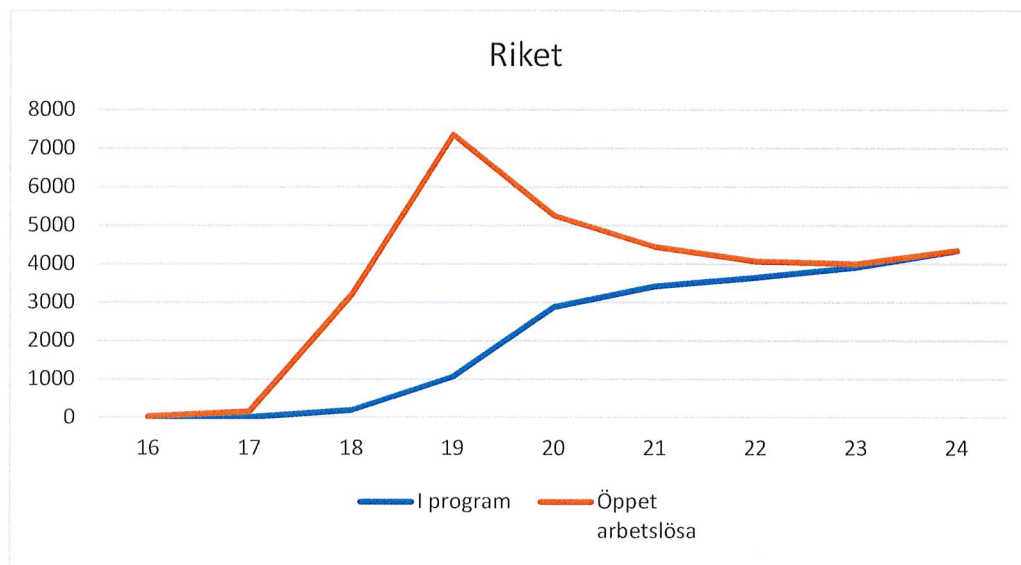
\*Med anledning av att pensionsåldern utökats med ett år från och med årsskiftet 2023 ändras åldersspannet till 16-65 år.

Obs. att vid jämf. ett eller flera år bakåt i tiden är åldersspannet fortfarande 16-64 år eftersom dessa uppgifter baseras på redan publicerad statistik.

## Öppet arbetslösa och sökande i program efter ålder i augusti 2024

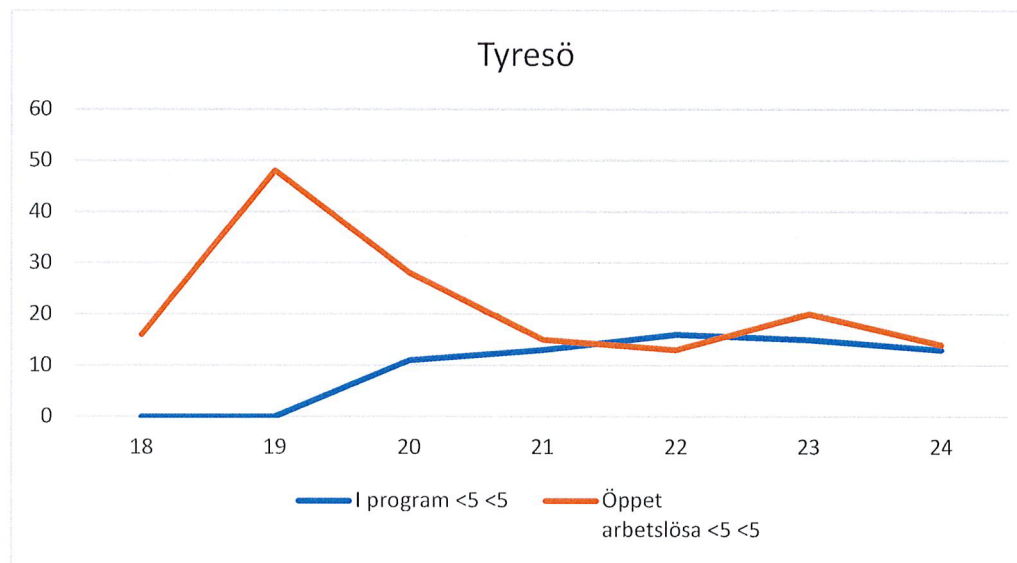
Riket

Ålder	I program	Öppet arbetslösa
16	<5	41
17	13	161
18	199	3206
19	1062	7353
20	2881	5255
21	3421	4445
22	3651	4073
23	3914	4005
24	4342	4360



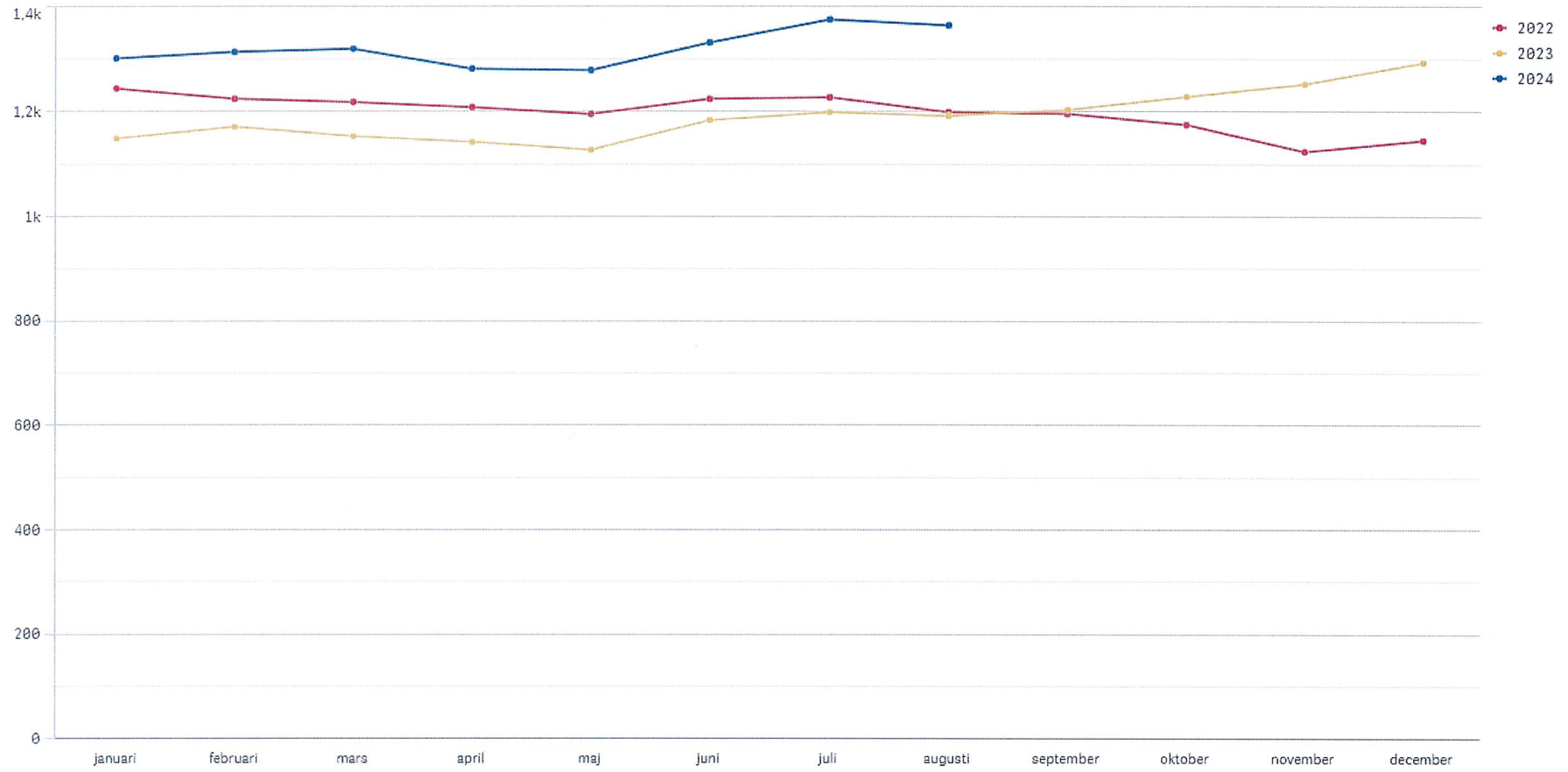
Tyresö

Ålder	I program	Öppet arbetslösa
16	<5	<5
17	<5	<5
18	<5	16
19	<5	48
20	11	28
21	13	15
22	16	13
23	15	20
24	13	14

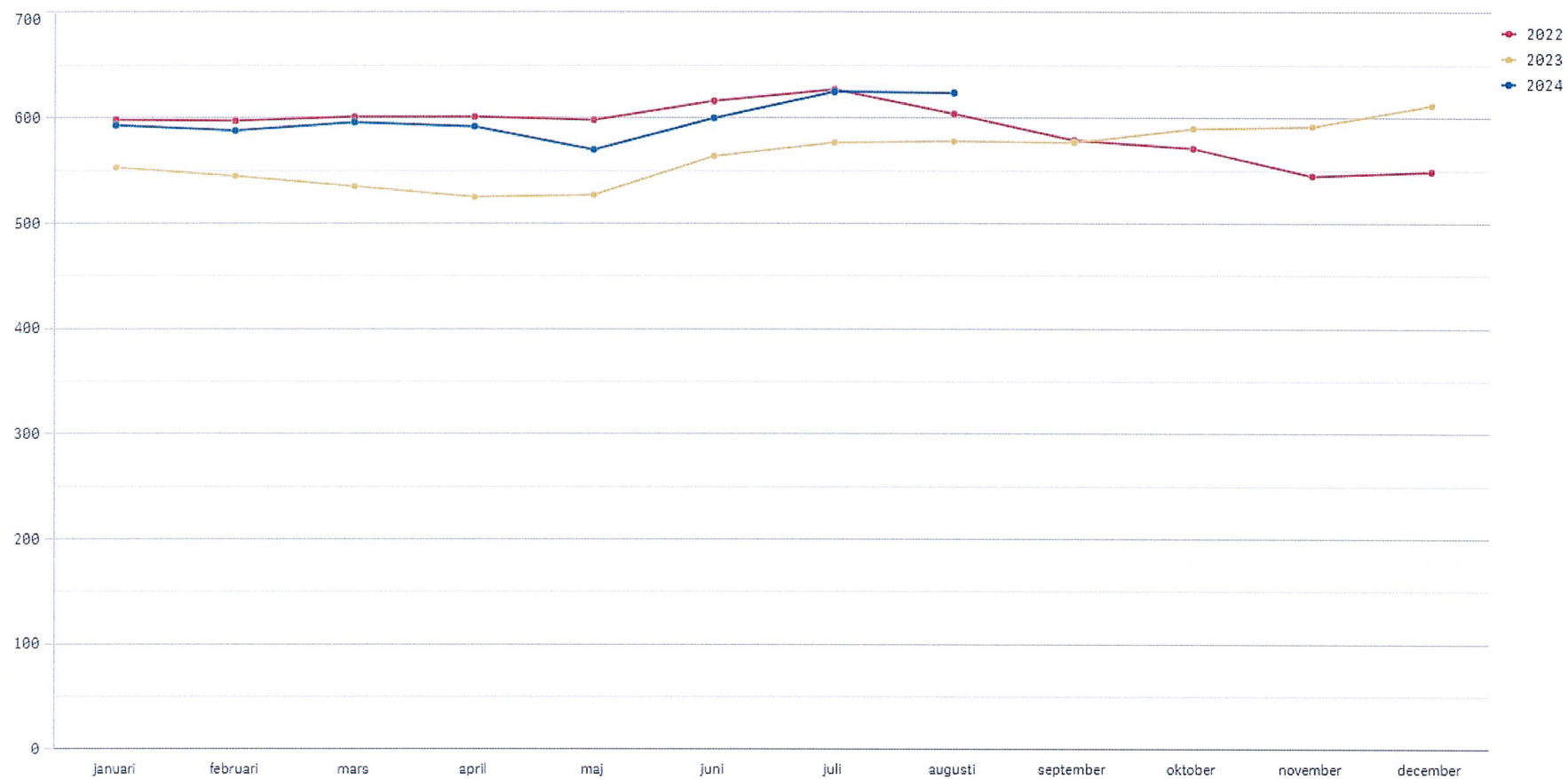


\* Om färre än fem kan antalet ej uppges på grund av rönjanderisk

### Inskrivna arbetslösa (Totalt)



### Inskrivna arbetslösa (Kvinnor)



### Inskrivna arbetslösa (Män)

