

## Arbetslösheten 2024

<b>16-65 år*</b>	Jan	Febr	Mars	April	Maj	Juni	Juli	Aug	Sept	Okt	Nov	Dec
Tyresö	1 302	1 314	1 320	1 282	1 279	1 332	1 376	1 365	1 372			
Kvinnor	593	588	596	592	570	600	625	624	635			
Män	709	726	724	690	709	732	751	741	737			

Stockholms län

Riket

---

<b>18-24 år</b>	Jan	Febr	Mars	April	Maj	Juni	Juli	Aug	Sept	Okt	Nov	Dec
Tyresö	171	170	159	143	147	183	194	201	204			
Kvinnor	56	52	53	53	49	55	63	63	67			
Män	115	118	106	90	98	128	131	138	137			

Stockholms län

Riket

---

<b>Utrikes födda</b>	Jan	Febr	Mars	April	Maj	Juni	Juli	Aug	Sept	Okt	Nov	Dec
Tyresö	594	596	590	576	568	560	579	567	581			
Kvinnor	322	231	313	317	306	307	317	318	327			
Män	272	275	277	259	262	253	262	249	254			

Stockholms län

Riket

---

Siffrorna ovan innehåller både öppet arbetslösa och personer i arbetsmarknadsåtgärder.

Siffrorna avser antal personer.

**I september var 801 personer öppet arbetslösa i Tyresö**

\*Med anledning av att pensionsåldern utökats med ett år från och med årsskiftet 2023 ändras åldersspannet till 16-65 år.

Observera att vid jämförelser ett eller flera år bakåt i tiden är åldersspannet fortfarande 16-64 år eftersom dessa uppgifter baseras på redan publicerad statistik.

## Arbetslösheten 2024 - Andel av registerbaserade arbetskraften

<b>16-65 år*</b>	Jan	Febr	Mars	April	Maj	Juni	Juli	Aug	Sept	Okt	Nov	Dec
Tyresö	5,20%	5,20%	5,20%	5,10%	5,10%	5,30%	5,50%	5,40%	5,40%			
Kvinnor	4,70%	4,70%	4,70%	4,70%	4,50%	4,80%	5,00%	5,00%	5,10%			
Män	5,60%	5,70%	5,70%	5,40%	5,60%	5,80%	5,90%	5,90%	5,80%			
Stockholms län	6,60%	6,70%	6,60%	6,50%	6,50%	6,70%	7,00%	7,00%	6,90%			
Riket	6,80%	6,80%	6,70%	6,60%	6,50%	6,60%	6,80%	6,80%	6,80%			
<b>18-24 år</b>	Jan	Febr	Mars	April	Maj	Juni	Juli	Aug	Sept	Okt	Nov	Dec
Tyresö	7,00%	7,00%	6,60%	5,90%	6,10%	7,60%	8,10%	8,40%	8,60%			
Kvinnor	4,80%	4,50%	4,60%	4,60%	4,30%	4,80%	5,50%	5,60%	5,90%			
Män	9,00%	9,20%	8,30%	7,10%	7,70%	10,10%	10,40%	11,00%	10,90%			
Stockholms län	6,70%	6,80%	6,70%	6,40%	6,10%	7,00%	7,30%	7,60%	7,50%			
Riket	7,80%	7,90%	7,60%	7,20%	6,90%	7,70%	7,90%	8,40%	8,40%			
<b>Utrikesfödda</b>	Jan	Febr	Mars	April	Maj	Juni	Juli	Aug	Sept	Okt	Nov	Dec
Tyresö	11,60%	11,60%	11,50%	11,20%	11,00%	10,90%	11,20%	11,00%	11,30%			
Kvinnor	12,30%	12,30%	12,00%	12,10%	11,70%	11,70%	12,10%	12,10%	12,50%			
Män	10,70%	10,90%	10,90%	10,20%	10,30%	10,00%	10,30%	9,80%	10,00%			
Stockholms län	12,70%	12,70%	12,60%	12,40%	12,30%	12,40%	12,70%	12,80%	12,70%			
Riket	15,40%	15,40%	15,30%	15,00%	14,80%	14,80%	15,00%	15,20%	15,20%			

Siffrorna ovan är andel av registerbaserade arbetskraften.

**Öppet arbetslösa i september i åldern 16-65 år i Tyresö är 3,2%. Ungdomar 18-24 år 5,3%. Utrikesfödda 5,4%.**

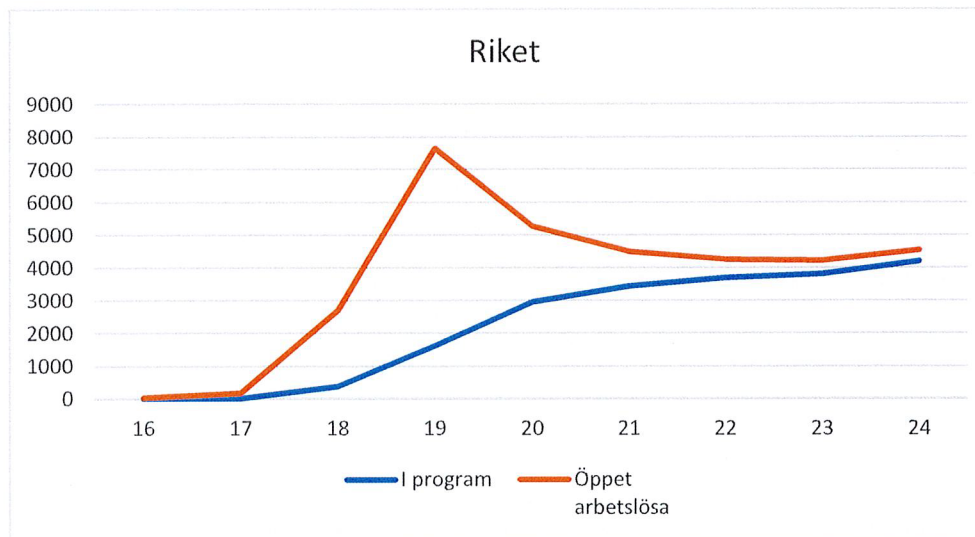
\*Med anledning av att pensionsåldern utökats med ett år från och med årsskiftet 2023 ändras åldersspannet till 16-65 år.

Obs. att vid jämf. ett eller flera år bakåt i tiden är åldersspannet fortfarande 16-64 år eftersom dessa uppgifter baseras på redan publicerad statistik.

## Öppet arbetslösa och sökande i program efter ålder i september 2024

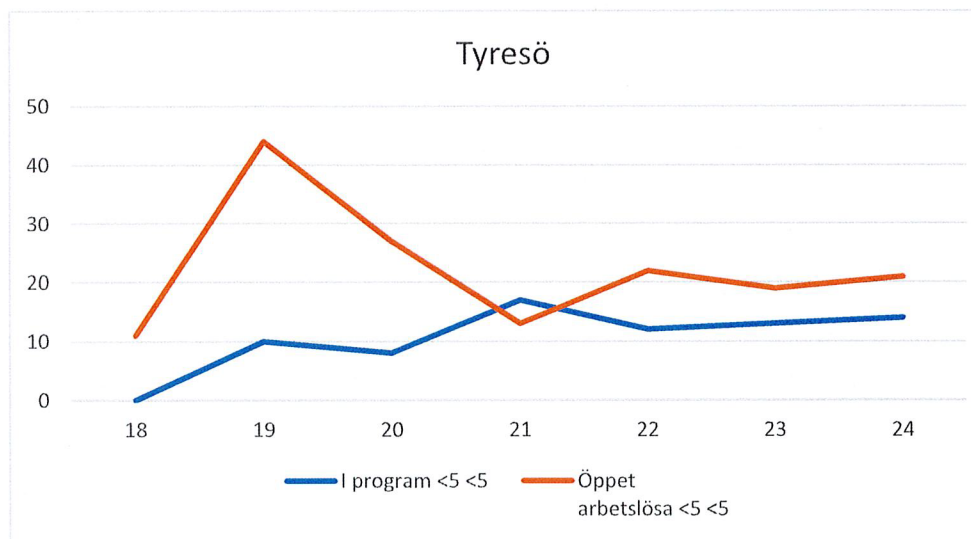
Riket

Ålder	I program	Öppet arbetslösa
16	5	40
17	16	169
18	377	2709
19	1617	7657
20	2956	5279
21	3435	4495
22	3690	4250
23	3816	4217
24	4204	4546



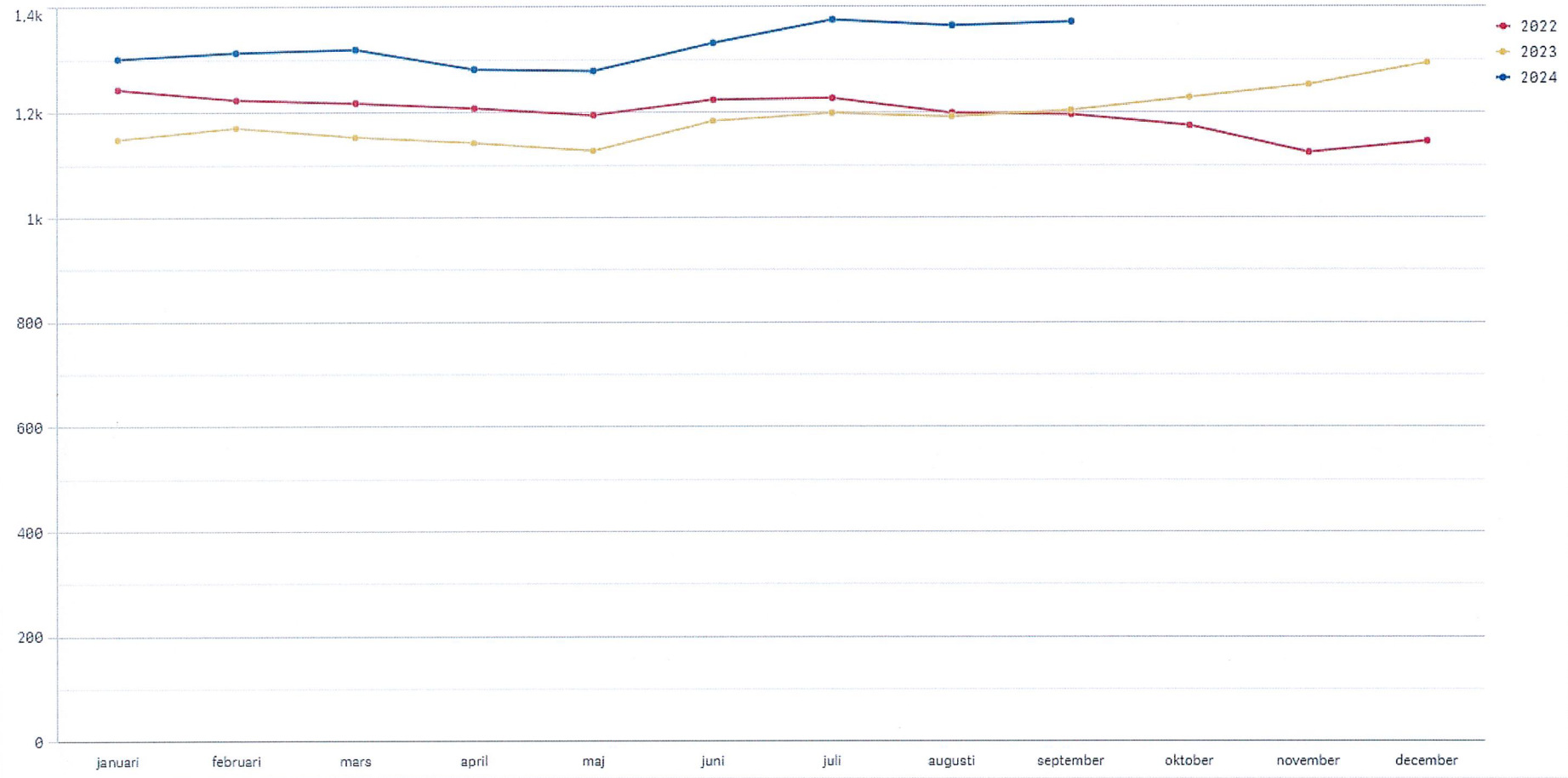
Tyresö

Ålder	I program	Öppet arbetslösa
16	<5	<5
17	<5	<5
18	<5	11
19	10	44
20	8	27
21	17	13
22	12	22
23	13	19
24	14	21

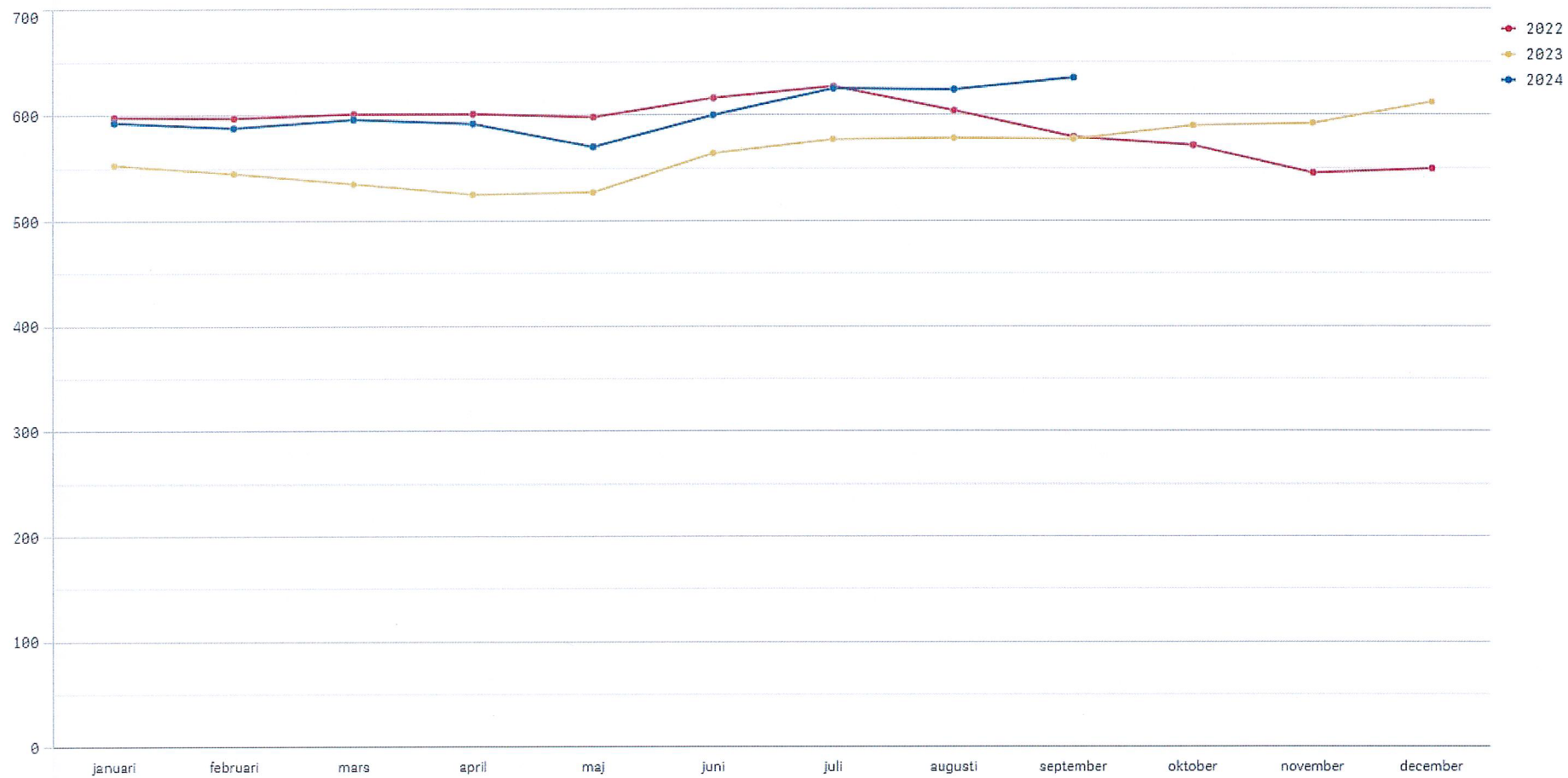


\* Om färre än fem kan antalet ej uppges på grund av röjanderisk

### Inskrivna arbetslösa (Totalt)



### Inskrivna arbetslösa (Kvinnor)



### Inskrivna arbetslösa (Män)

