

Handläggare
Christopher Pleym
08-508 265 05

Till
Komunstyrelsen

Yttrande över samråd gällande ny 220 kV markförlagd ledning, för anslutning mellan station Högdalen och station Örby.

KS 2025/243

Ärendets beredning

Kommunstyrelsen har på remiss översänt ett samrådsförslag gällande ny 220 kV markförlagd ledning, för anslutning mellan station Högdalen och station Örby. Exploateringsnämnden har fått rubricerat ärende för yttrande till kommunstyrelsen senast den 4 mars 2025.

Remisstiden medger inte nämndbehandling varför kontoret yttrar sig över remissen på delegation.

Remiss

Ellevio innehar koncession (tillstånd) för en 220 kV luftledning byggd 1957 som sträcker sig mellan transformatorstation Högdalen och Örby, se karta i bilaga 1. Från Örby sträcker sig ledningen sedan vidare norrut i en befintlig tunnel mot en transformatorstation i Mårtensdal.

Ellevio har behov av en ny 220 kV markförlagd ledning eftersom koncessionen för den befintliga luftledningen i området upphör att gälla inom de närmaste åren samt för att det pågår planer på bostadsbebyggelse på den mark där den befintliga luftledningen går idag. Ledningens syfte är att möta stadens framtida elbehov samt bibehålla leveranssäkerheten i nätet. När den nya ledningen är driftsatt kommer befintlig luftledning att raseras.

Ledningen kommer att gå mellan station Högdalen och station Örby. Ellevio planerar att ansöka om tillstånd, så kallad nätkoncession för linje, för den nya 220 kV markförlagda ledningen som är ca 3,5 kilometer lång. Utreda sträckningsförslag framgår av kartan på bilaga 2, där alternativ 2 är det förordade alternativet.

Exploateringskontoret
Projekt syd

Fleminggatan 4
Box 8189
104 20 Stockholm
Telefon 08-508 265 05
Växel 08-508 276 00
christopher.pleym@stockholm.se
exploateringskontoret.expl@stockholm.se
Org nr 212000-0142
start.stockholm

Inför en kommande koncessionsansökan genomförs nu samråd enligt 6 kap miljöbalken med särskilt berörda fastighetsägare, närboende samt myndigheter och övriga intressenter.

Samrådet genomförs som ett undersökningssamråd som även uppfyller kraven för ett avgränsningssamråd, då Ellevio bedömer att ledningen utifrån dess längd och markintrång inte kan antas medföra betydande miljöpåverkan.

Exploateringskontorets synpunkter

Exploateringskontoret har deltagit på en tidig myndighetsdialog med Ellevio där föreslagna sträckningar mellan station Högdalen och station Örby diskuteras. Kontoret har tillsammans med Ellevio tagit fram ett förslag på dragning som både tar hänsyn till det pågående stadsutvecklingsprojektet längs med Örbyleden samt framtida utvecklingsmöjligheter.

Exploateringskontoret anser att det är positivt för staden att Ellevio säkrar upp stadens elförsörjning genom att anlägga en ny 220 kV markförlagd ledning. Exploateringskontoret står bakom det förordade alternativet (Alternativ 2) då det bedöms ha minst påverkan på pågående och framtida exploateringar.

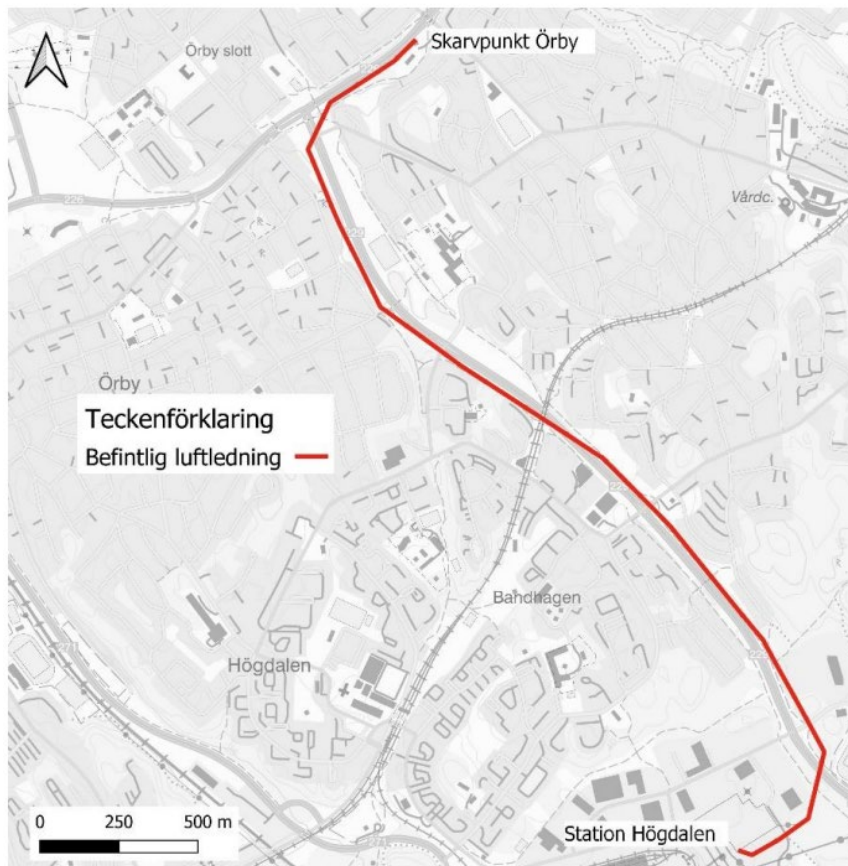
I den södra delen av området anser kontoret att "Alternativ Selaövägen" är den sträckningen som bör väljas då den innebär att naturmarken öster om verksamhetsområdet kan sparas samtidigt som sträckningen inte påverkar framtida utvecklingsmöjligheter, se bilaga 3.

Slut

Bilagor

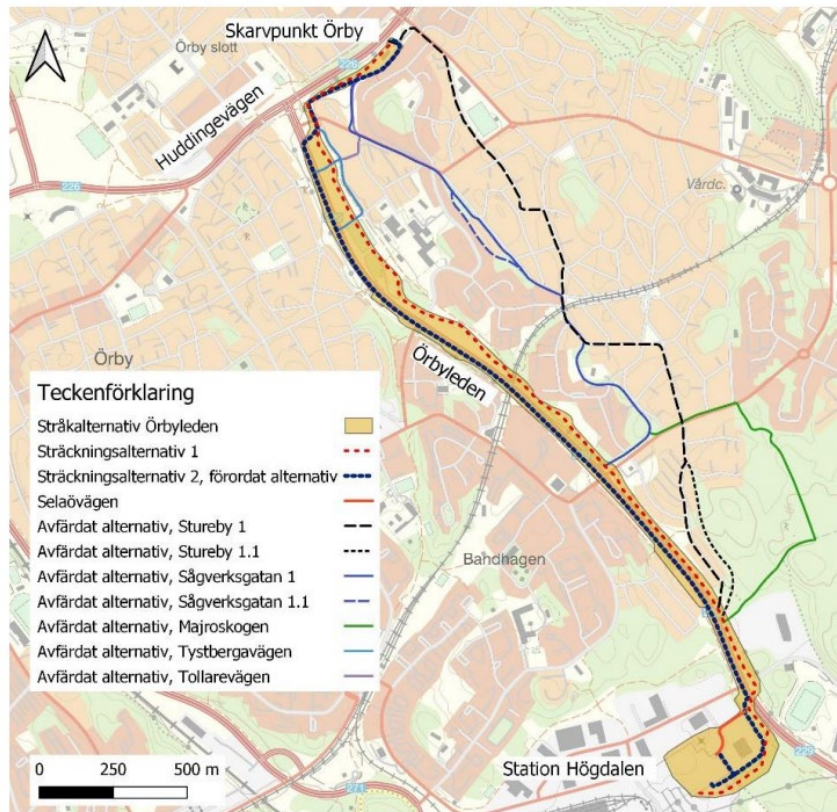
1. Ellevios befintliga 220 kV luftledning
2. Ellevios förslag på sträckning för en ny 220 kV markförlagd ledning samt avfärdade alternativ
3. Anslutande alternativ till Ellevios transformatorstation i Högdalen

Bilaga 1



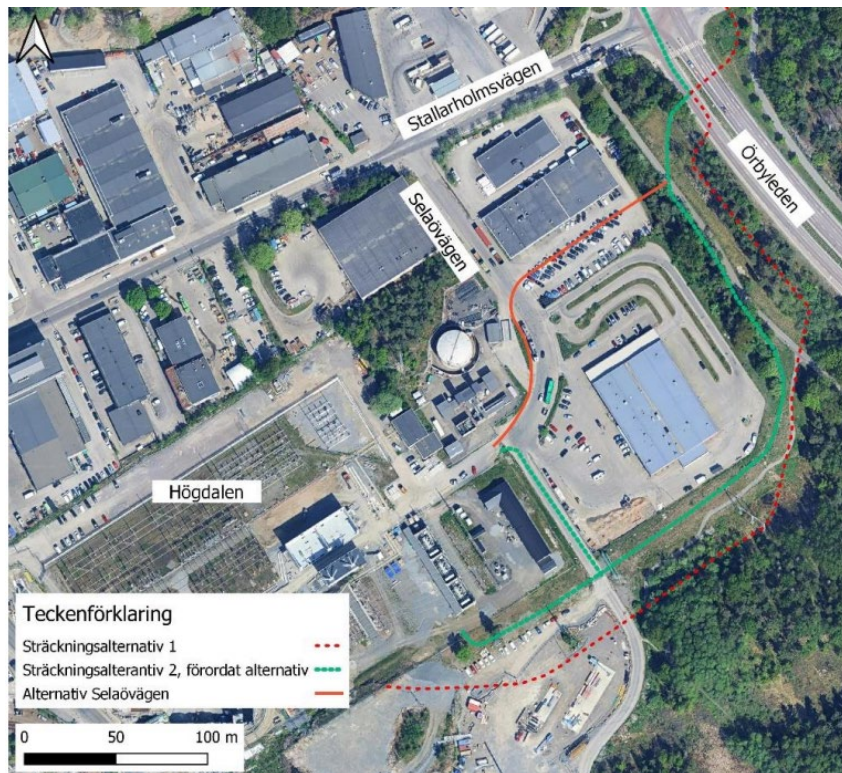
Ellevios befintliga 220 kV ledning mellan station Örby (belägen i Stureby) och station Högdalen

Bilaga 2



Ellevios stråkalternativ, förordat alternativ (Sträckningsalternativ 2) och avfärdade alternativ mellan station Högdalen och station Örby.

Bilaga 3



Transformatorstation Högdalen och anslutande alternativ.