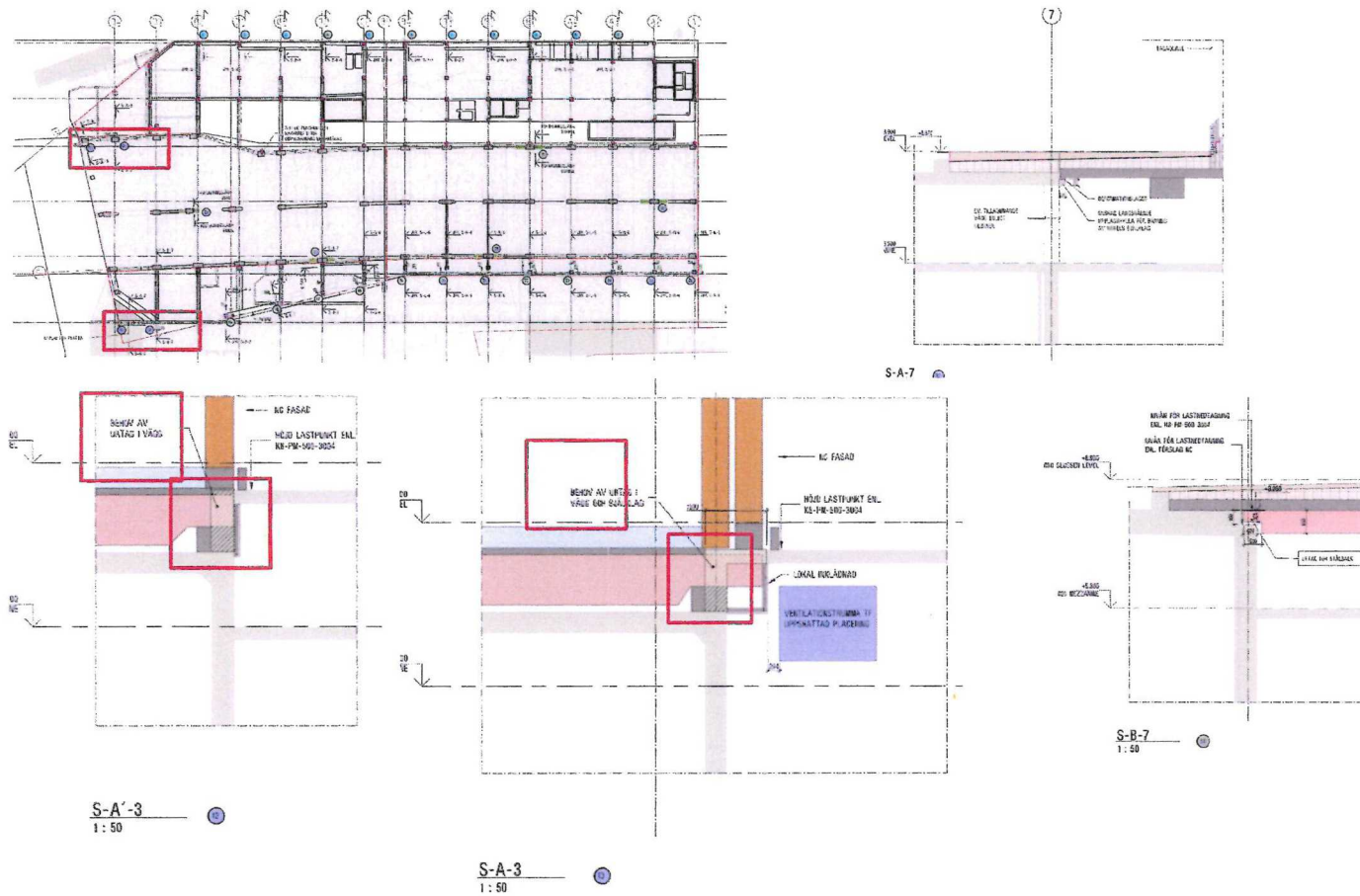


Gränsdragningslista

Nr	Kolumn 1	Beskrivning	Momskategori	Uppskattad kostnad 2026-03-09
1	Flytt av pelare i lastfaret	En omprojektering utförs av Staden på Stadens konstruktion (3D-tunneln) för att flytta en lastpunkt i sideoled så Nobel kan få en bättre utfart i lastfaret. Nobel ska bekosta omprojekteringen som Staden utför.	3	759 772 Fast belopp, momskategori 3
2	Hissgropar med tillhörande temporära konstruktioner	Ett tillkommande arbete som Nobel önskar att Staden utför. Konstruktionerna ligger inom Nobels 2D-fastighet och ska ägas av Nobel. Nobel bekostar arbetet. Se figur 3	1	24 184 440
3	Förgäveskostnad fettavskiljare	Förgäveskostnader för redan utförda arbeten.	3	734084 Fast belopp, momskategori 3
4	Inarbetning laster norr om tunneln enligt underlag 2025-09-02	Kostnad för omprojektering av grundläggning (pålning och pålfundament som Staden skall bygga, bekosta och överlämna till Nobel). Exakt läge justeras så att Nobel kan bygga fasaden i rätt läge. Placeringen är helt på Nobels 2D-fastighet. Se figur 1. (Tillkommande kostnad för ökad mängd armering i punkt hissgröpar)	1	465804 Fast belopp exkl moms
5	Omprojektering och utförande punkt 12, 13, 14, 32	(B-möte proj punkt 1.1.1.) Kostnad för att Staden projekterar ett upplag för Nobels balkar för att kunna ta ned laster enklare. Staden gör en omprojektering/beräkningar och en mindre ändring av utförandet. Åtgärder är i Stadens konstruktioner (tunneln). Anpassningar för att Nobel ska kunna ta ned laster på ett enklare sätt.	3	491 000

Figur 2



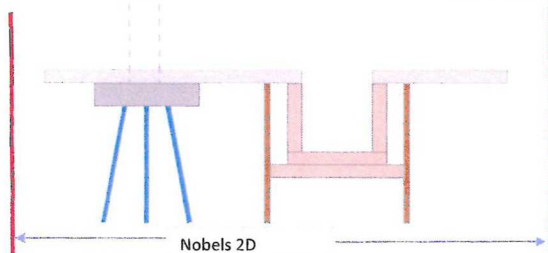
Figur 3 Allt som visas på bilden ligger inom Nobels 2D-fastighet och Nobel skall äga alla konstruktioner som syns.

REV : 2025-10-14, efter Nobels beslut om att inte beställa fortavskijare

Gränsdragnin grundläggning (norr om Stadsgårdstunneln) mellan Staden och Nobel
 Markinriktningssvakt, § 5, punkt 5.4. Bygg- och anläggningskostnader - Underlag för dimensionering har följnats av Nobel 2025-04-11, vilka ansvarar för att det är rätt underlag som staden utgår ifrån

- Pålägg: Dimensioneras, utförs och bekostas av Staden, ingår i grundläggningsarbeten enligt avtal
- Pålfundament: Dimensioneras, utförs och bekostas av Staden, ingår i grundläggningsarbeten enligt avtal
- Bottenplatta: Dimensioneras av Staden, dimensionering bekostas av Staden. Färdigställande av bygghandling samt byggnation utförs och bekostas av Nobel
- Sponten och stödkonstruktioner: Dimensioneras och utförs av Staden, dimensionering bekostas av Staden och utförande bekostas av Nobel

Övriga stomkonstruktioner, tex konstruktioner för hissar: dimensionering bekostas av Staden och utförande bekostas av Nobel



MOMSKATEGORI

- 1= Överlåtes till Nobel, bekostas av Nobel
- 2= Överlåtes till Nobel och bekostas av staden
- 3= Ingen överlåtelse men bekostas av Nobel

Kostnaderna i 1 och 2 utgör investeringsvaror som skall framgå av justeringshandlingen. Momsbeloppet på dessa omfattas av B1 och B2 i ök om expl

1 och 3 = köpeskilling/Grundersättning, punkt A ök om expl

Entreprenadkostnad prisenivå april 2024
Projekteringskostnad prisenivå mars 2026