

Resultat – enhetsvis  
Barnens närnatur  
Tyresö kommun

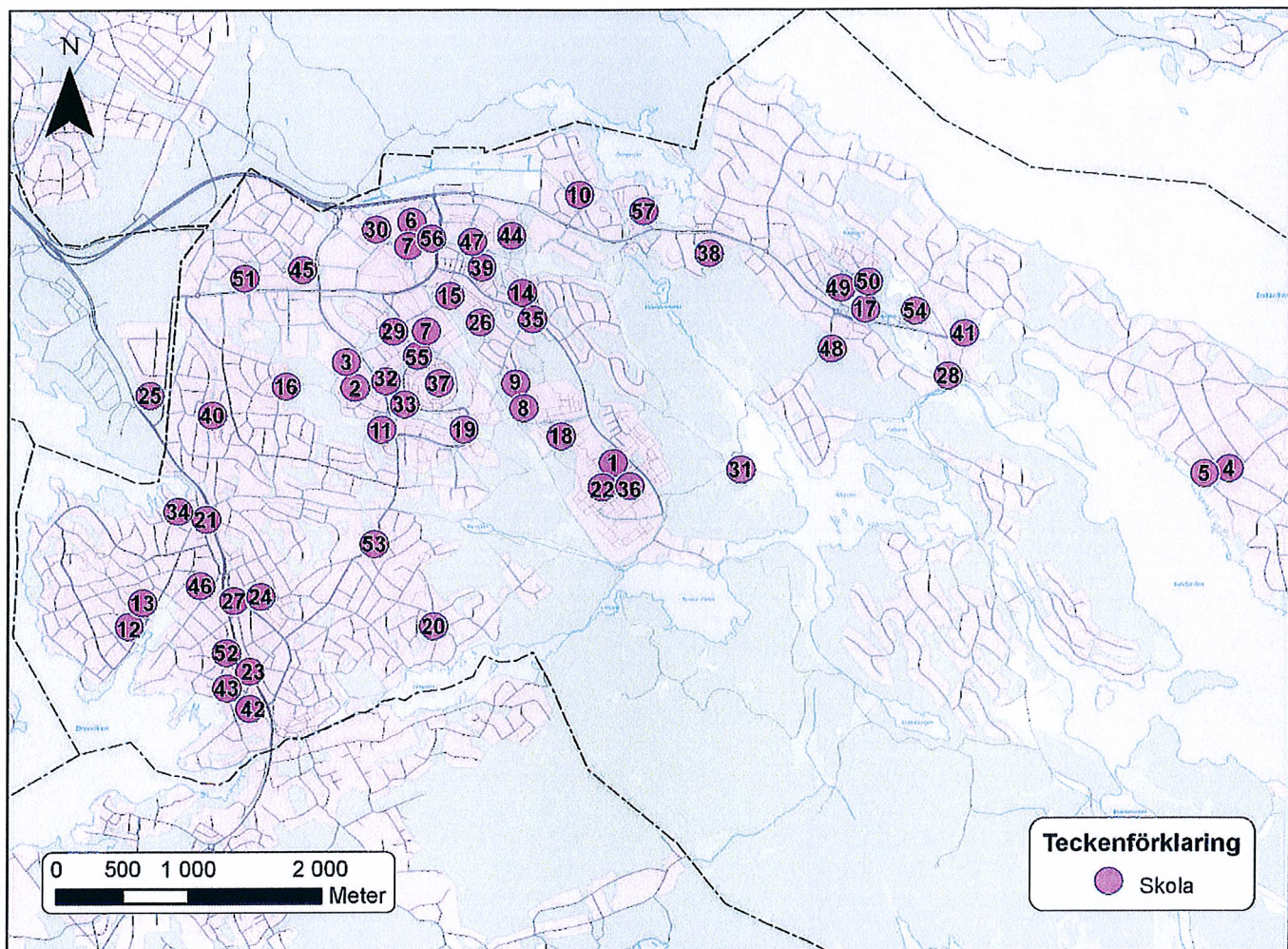


# Skolor och förskoleenheter

1. Ballongen	21. Klinten	41. Slottsvillan
2. Bergfotens fsk	22. Krusboda skola	42. Sofiebergs fsk
3. Bergfotens skola	23. Kryddan	43. Sofiebergsskolan
4. Breviks fsk	24. Kumla skola	44. Solskenet
5. Breviks skola	25. Kunskapsskolan	45. Speldosan
6. Båten	26. Kyrkans fsk Centrum	46. Stenkulan
7. Centrum-/Nybodaskolan	27. Kyrkans fsk Trollbäcken	47. Stimmets skola
8. Dalskolan	28. Kyrkans fsk Östra	48. Stjärnan
9. Dalstugan	29. Loket	49. Strandpärlan
10. Diamanten	30. Montessoriskolan Vintergatan	50. Strandskolan
11. Farnarstugan	31. Naturskolan	51. Teddybjörnen
12. Fornuddens fsk	32. Njupkärrs fsk	52. Trollebo
13. Fornuddens skola	33. Njupkärrs skola	53. Trollsländan
14. Fårdala skola	34. Paletten	54. Tyresö skola
15. Gunghästen	35. Pusslet	55. Tärningen
16. Hanvikens skola	36. Pärlröksgången	56. Öppna fsk
17. Hästhagen	37. Ringens fsk	57. Öringestugan
18. Karlavagnen	38. Rotviks fsk	
19. Kardemumman	39. Sagan	
20. Kattfoten	40. Skrindan	



# Karta - skolor och förskoleenheter







# 1 Ballongen

Förskolan Ballongen

Elevantal: 86 st

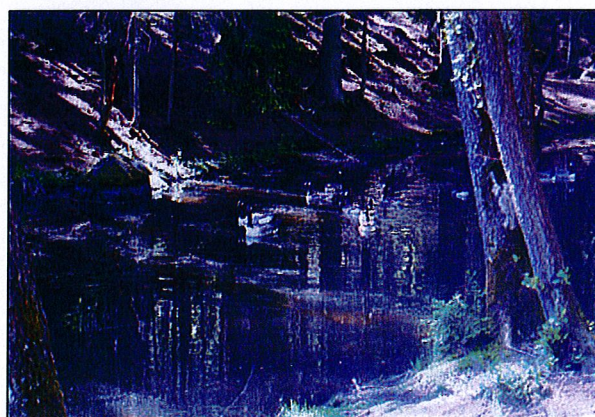
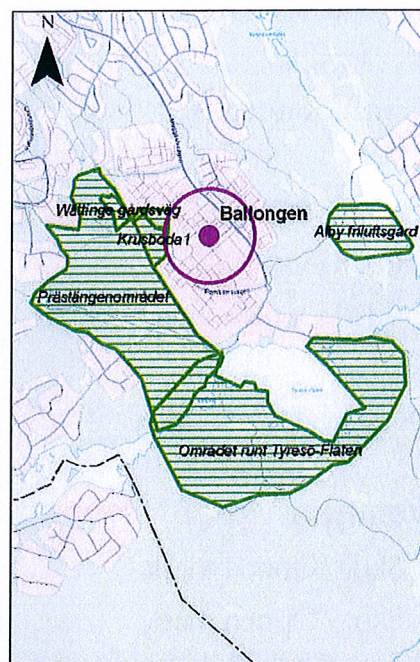
Närnaturområden: 5 st

Avstånd från enhet till naturområde:

1. Wättinge gårdsväg 530 m
2. Prästängsområdet 280 m
3. Området runt Tyresö Flaten 740 m
4. Krusboda 1. 280 m
5. Alby friluftsgård 780 m

Naturtyper:

1. Öppen mark
2. Blandskog
3. Barrskog
4. Blandskog
5. Öppen mark/vatten



Canadagäss i Gammelström 2010-06-03



## 2 Bergfotens förskola

Bergfotens förskola

Elevantal: 32 st

Närnaturområden: 2

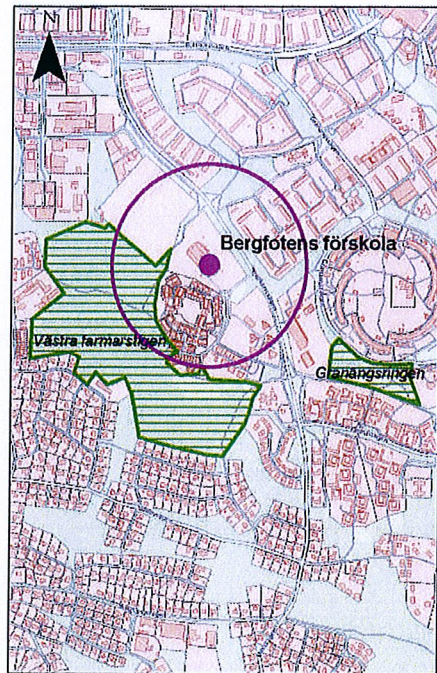
Avstånd från enhet till naturområde:

1. Granängsringen 450 m
2. Västra Farmarstigen 130 m

Övriga valda områden:

Naturtyper:

1. Skog/Öppen mark
2. Skog/Öppen mark



Blåbärris utmed Örtstigen 2010-05-20



# 3 Bergfotens skola

Bergfotens skola

Elevantal: 270

Närnaturområden: 2 st

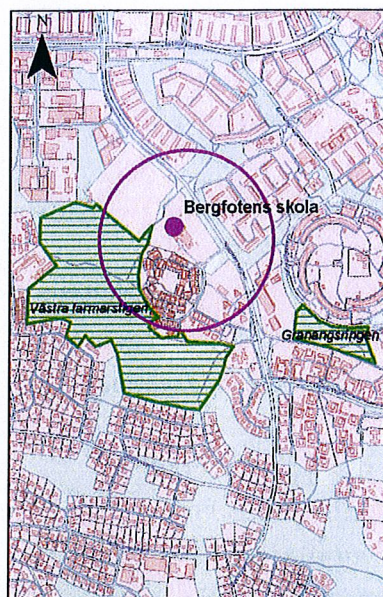
Avstånd från enhet till naturområde:

1. Västra Farmarstigen 80 m
2. Granängsringen 510 m

Övriga valda områden:

Naturtyper:

1. Skog/Öppen mark
2. Skog/Öppen mark



Örtstigen 2010-05-20 utanför Bergfotens skola. Entrén till naturen är lättillgänglig.

# 4+5 Brevik skola + förskola

Brevik skola

Elevantal: 180 st

Närnaturområden: 4 st

Avstånd från enhet till naturområde:

1. Kroken 220 m
2. Bakom Breviks skola 90 m
3. Brevik, Talgoxevägen 470 m
4. Ekbacken, Sparvvägen 380 m

Övriga valda områden:

Trinntorp 1200 m

Telegrafberget 1500 m

Tyresö slott 890 m

Alby samt Uddby gård 3190 m

Naturtyper:

1. Vattenmiljö
2. Skog/Öppen mark
3. Barrskog
4. Blandskog

Övrigt:

De flesta ämnen undervisas i naturen,  
Men då det saknas lite större områden  
blir det svårt att utöva idrott för de  
större barnen.



Före detta beteshage, strax öster om Brevik skola. Större delen av ytan är i dag impedimentmark.



# 6 Båten

Förskolan Båten

Elevantal: 56 st

Närnaturområden: 9 st

Avstånd från enhet till naturområde:

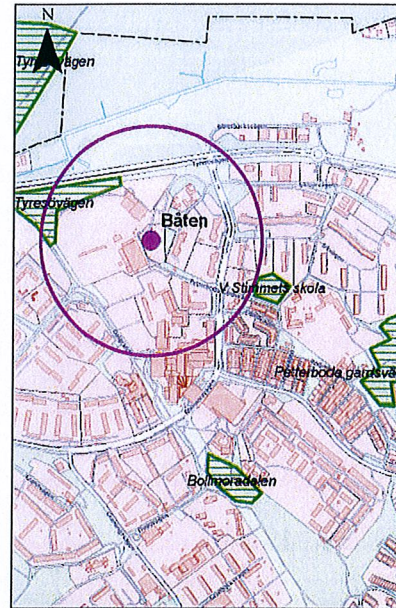
1. Tyresövägen 170 m
2. V Stimmets skola 310 m
3. Petterboda gårdsväg 660 m
4. Bollmoradalen 580 m

Övriga valda områden:

- Petterbodastigen 800 m
- Området runt Tyresö Flaten 3 090 m
- Wättinge gårdsväg 2 090 m
- Alby 1 700 m
- Banstigen-Prästängen 2 100 m

Naturtyper:

1. Skog/Öppen mark
2. Barrskog
3. Blandskog
4. Parkmark



Entré till grönområde vid Tyresövägen,  
Bollmoravallen 2010-06-10

# 7 Centrumskolan/Nybodaskolan

Centrumskolan/Forellskolan

Elevantal: 650 st

Närnaturområden: 2 st

Avstånd från enhet till  
naturområde:

1. Tyresövägen 350 m
2. Barnsjön Östra 1520 m

Övriga valda områden:

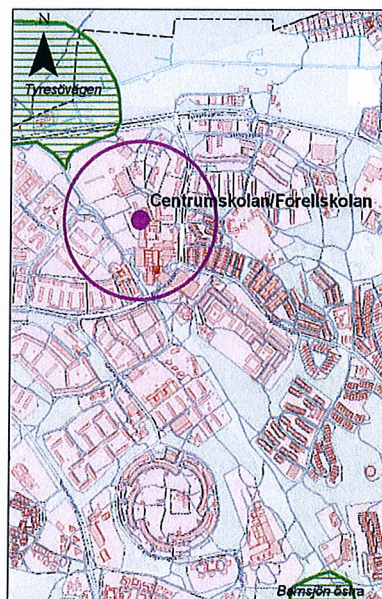
Ahlstorp 1980 m

Naturtyper:

1. Mosaikmark
2. Mosaikmark

Övrigt:

Idrott, NO, SO, bild är ämnen  
som undervisas i naturen på  
Centrumskolan/Nyboda skola



Grönområde vid Wättinge gardsväg, Bollmoravallen 2010-06-10



# 8 Dalskolan

Dalskolan

Elevantal: 332 st

Närnaturområden: 3 st

Avstånd från enhet till  
naturområde:

1. Örtstigen-Banstigen 27 m

2. Prästängen 392 m

Övriga valda områden:

Alby friluftsgård 1511 m

Bullerholmen 1782 m

Området runt Tyresö Flaten

1424 m

Ahlstorp 1165 m

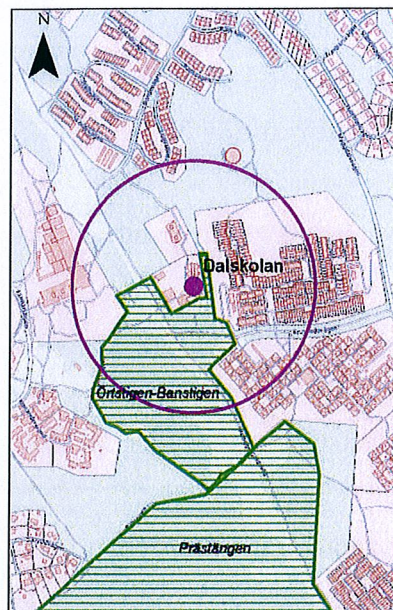
Naturtyper:

1. Parkmark

2. Mosaikmark

Övrigt:

På dessa närnaturområden utövas  
hemkunskap, bild, träslöjd, idrott,  
matematik och NO.



Bollspel på ängen mellan Örtstigen – Banstigen 2010-05-24 .

# 9 Dalstugan

Förskolan Dalstugan  
Elevantal: 65 st  
Närnaturområden: 4 st

Avstånd från enhet till  
naturområde:

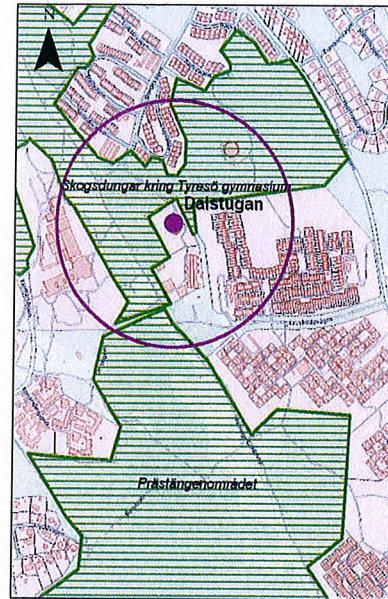
1. Skogsdungar kring Tyresö gymnasium 30 m
2. Prästängsområdet 210 m

Övriga valda områden:

Alby friluftsgård 1590 m  
Området kring Tyresö Flaten  
1570 m

Naturtyper:

1. Blandskog
2. Mosaikmark



Lek i ekdungen vid ängen mellan Örtstigen-Banstigen 1010-05-24



# 10 Diamanten

Förskolan Diamanten

Elevantal: 39 st

Närnaturområden: 3 st

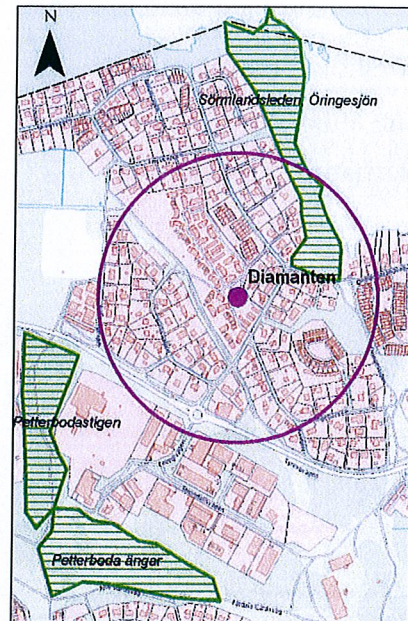
Avstånd från enhet till  
naturområde:

1. Sörmlandsleden, Öringesjön 130 m
2. Petterbodastigen 360 m
3. Petterboda ängar 540 m

Övriga valda områden:

Naturtyper:

1. Barrskog
2. Lövskog
3. Öppen mark



Petterbodastigen