

PLANBESTÄMMELSER

Följande gäller inom områden med nedanstående beteckningar. Endast angränsanvändning och utformning är tillåten. Bestämmelser utan beteckning gäller inom hela planområdet.

GRÄNSER

Planområdesgräns
Egenskapsgräns

ANVÄNDNING AV MARK OCH VATTEN Kvartersmark

Bostäder

UTNYTTJANDEGRAD/FASTIGHETSINDELNING

e1 På varje fastighet får högst en huvudbyggnad och ett garage eller annat uthus uppföras. Högstå byggnadsarean för huvudbyggnad får 160 kvm och högsta byggnadsarean för uthus får 40 kvm. Minsta tomsstorlek är 900 kvm. Varje fastighet får inrymma en bostadsäggenhet.

BEGRÄNSNINGAR AV MARKENS BEBYGGANDE

Marken får inte bebyggas

MARKENS ANORDNANDE

Mark och vegetation

Sprängning, schaktning- och utfyllnadsarbeten ska minimeras. Nya byggnader ska anpassas till marken och befintlig natur.

Varaktig uppställning av tyngre fordon, upplag samt verksamheter som skadligt påverkar naturen får ej förekomma inom planområdet.

På varje fastighet skall minst två bilpussällningsplatser anordnas.

PLACERING, UTFORMNING, UTFÖRANDE

Placering

Huvudbyggnad skall placeras minst 4,5 meter från tomtgränsen. Garage/uthus skall placeras minst 4,5 m från tomtgräns.

Utformning

1 Huvudbyggnad får uppföras i högst en våning. Därutöver får sutterängväning anordnas och vind inreddas.

Fristående uthus eller garage får uppföras endast i en våning och inte till större byggnads höjd än 3,0 m. Den totala höjden till taknock får inte överstiga 4,5 m.

ADMINISTRATIVA BESTÄMMELSER

Genomförandetid

Genomförandetiden är 15 år från den dag planen vinner laga kraft

Planavval har tecknats mellan fastighetsägarna av Lansjären 1 och Tyresö kommun. Enligt detta betalar fastighetsägarna en planavgift till kommunen för framtagna del av detaljplanen. Planavgift ska därför ej tas ut vid bygglovsprövning.

Den fastighetsplan för kvarteret Lansjären som vann laga kraft 1992-11-06 upphör att gälla i de delar som omfattas av denna detaljplan.

DETALJPLAN

Antagandehandling

Lansjären 1

Bestuvsdatum
Godkännande

Skälsätraberg, inom Tyresö kommun, Stockholms län

Antagande

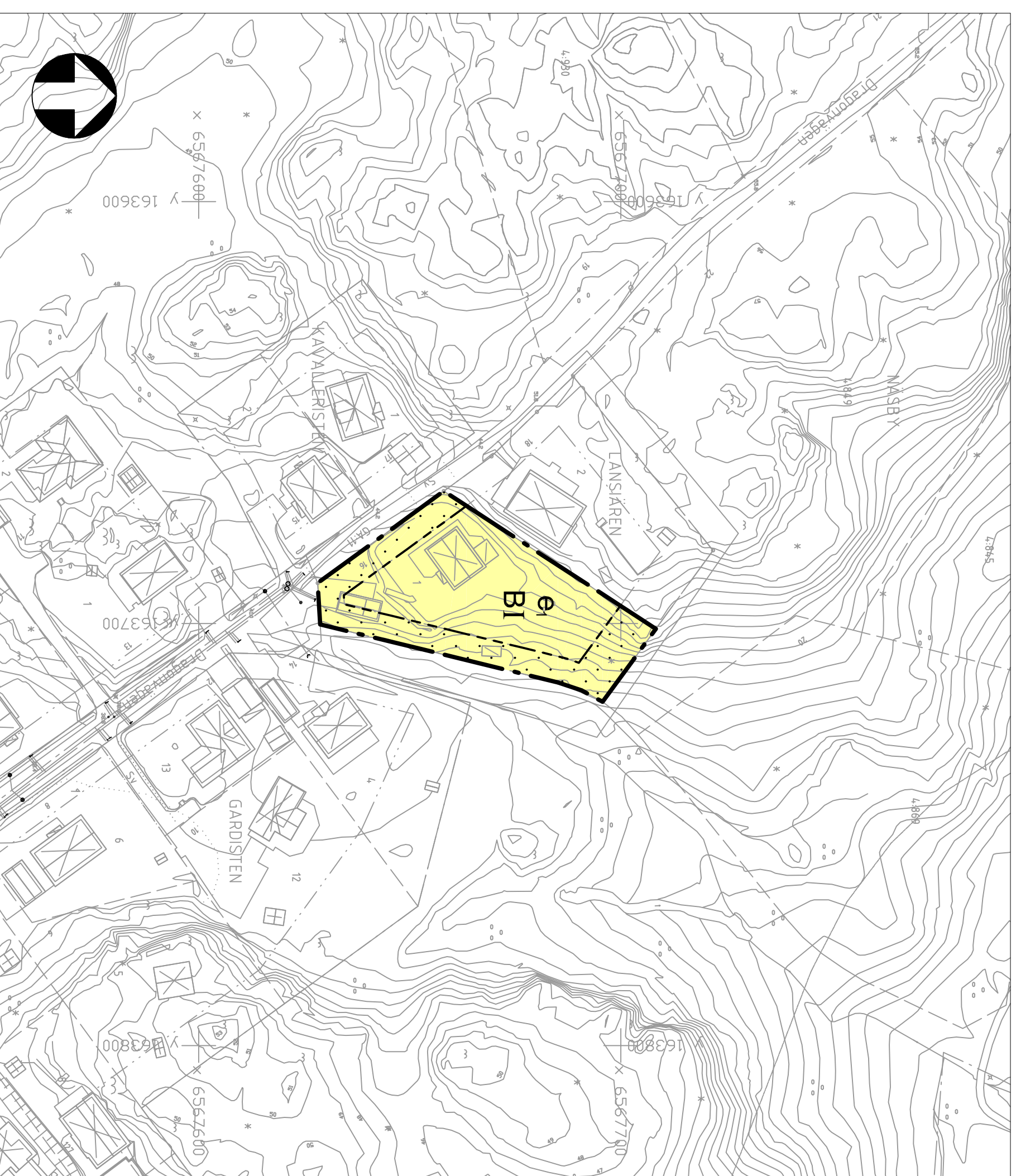
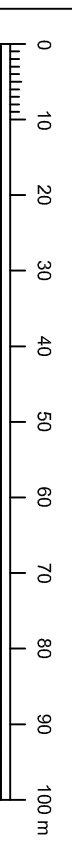
Upprättad augusti 2011

Laga kraft

Sara Kopparberg
Planchef

Andreas Blomstedt
Planarkitekt

Skala 1:1000 | A2



Grundkartan upprättad 2011-04-20 av Tyresö samhällsbyggnadsförvaltning. Kartan är ajourhållen inom ett område begränsat till 50m utanför gräns för detaljplan.

Börje Buss
Kartsystemingenjör

Primärkartan är framställd fotogrammetriskt år 2009 och kompletterad genom terrester mätning fram till ovanstående datum.
Koordinatsystem: Sweref99 1800, RH00, Mätclass II.

GRUNDKARTA

--- Kommungräns
--- Traktgräns
--- Fastighetsgräns
--- Servituts-, ledningsrätts-,
sv Lr gemensamhetsanläggningsgräns
--- Byggnad karreerad efter takkontur resp husliv

--- Uthus karreerad efter takkontur resp husliv
--- Skärmtak
--- Väg
--- Dike
--- Staket
--- Häck
--- Mur
4:1 3 Fastighetsbeteckningar
0 0 Bef. markhöjd