



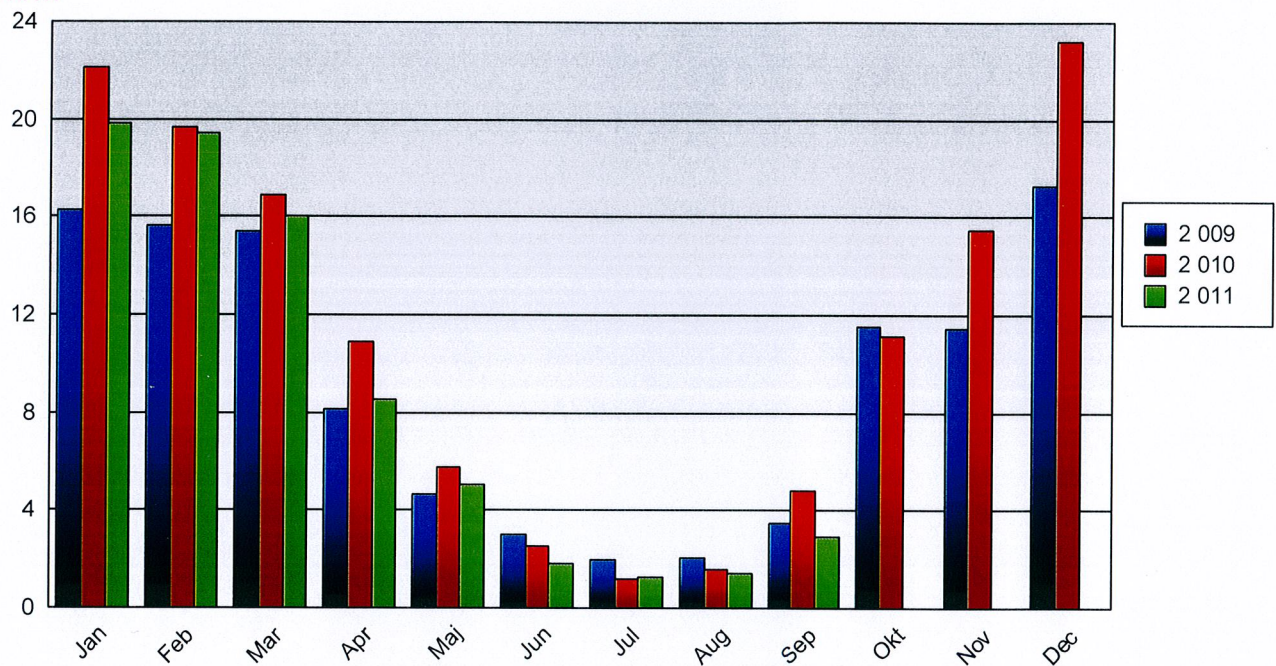
## RAPPORTTYP: MÅNADSRAPPORT TOTALT ALLA FASTIGHETER INOM URVALET (32st)

MEDIA: Värme

FASTIGHET: Alla fastigheter

Nämnare: BRA

Tidskorrigerad

kWh/m<sup>2</sup>

kWh/m <sup>2</sup>	2 009		2 010		2 011	
	Förbr.	Utfall	Förbr.	Utfall	Förbr.	Utfall
Januari	16,28		22,08	35,57%	19,85	-10,10%
Februari	15,61		19,65	25,92%	19,39	-1,34%
Mars	15,42		16,90	9,58%	15,99	-5,36%
April	8,16		10,89	33,52%	8,53	-21,74%
Maj	4,64		5,79	24,73%	5,07	-12,42%
Juni	3,01		2,49	-17,15%	1,84	-26,30%
Juli	1,94		1,20	-38,03%	1,23	2,19%
Augusti	2,07		1,60	-22,66%	1,42	-11,46%
September	3,47		4,78	37,73%	2,90	-39,28%
Oktober	11,51		11,13	-3,31%	0,00	
November	11,44		15,45	35,01%	0,00	
December	17,29		23,21	34,28%	0,00	
<b>Total</b>	<b>110,84</b>		<b>135,18</b>	<b>21,96%</b>	<b>76,21</b>	<b>-43,62%</b>



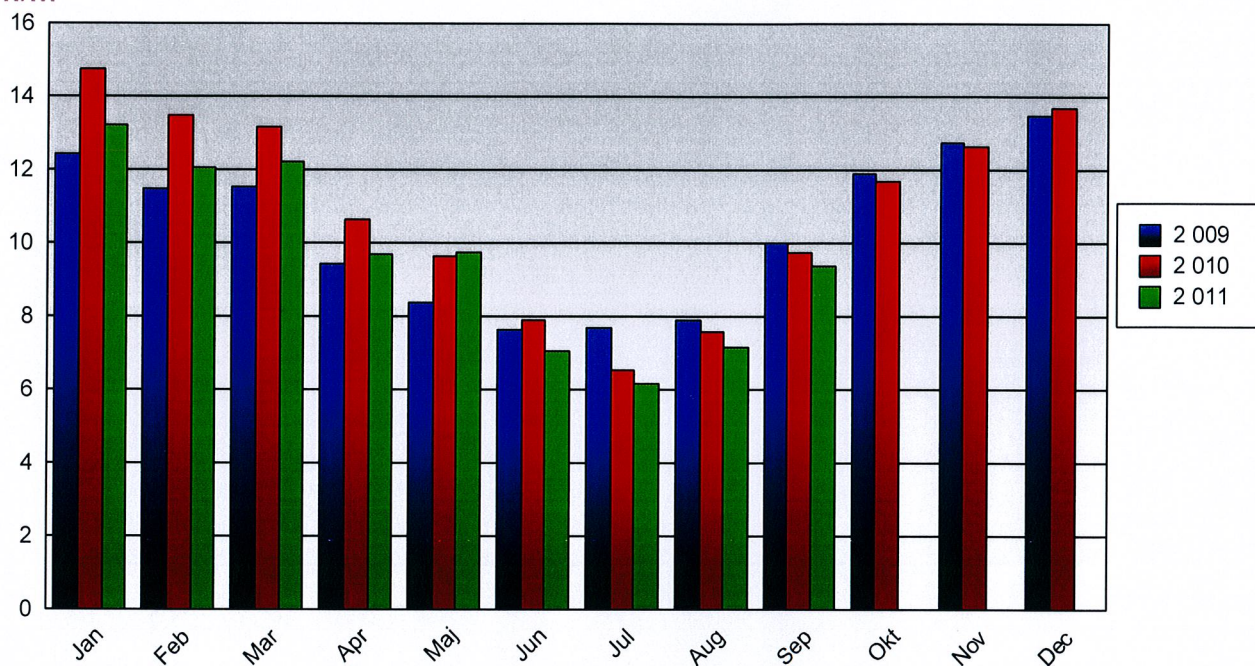
## RAPPORTTYP: MÅNADSRAPPORT TOTALT ALLA FASTIGHETER INOM URVALET (71st)

MEDIA: Fastighetsel

FASTIGHET: Alla fastigheter

Nämndare: BRA

Tidskorrigerad

kWh/m<sup>2</sup>

kWh/m <sup>2</sup>	2 009		2 010		2 011	
	Förbr.	Utfall	Förbr.	Utfall	Förbr.	Utfall
Januari	12,41		14,75	18,92%	13,20	-10,50%
Februari	11,50		13,48	17,24%	12,07	-10,49%
Mars	11,55		13,14	13,72%	12,23	-6,87%
April	9,43		10,64	12,84%	9,70	-8,89%
Maj	8,37		9,63	15,04%	9,72	0,92%
Juni	7,61		7,90	3,93%	7,05	-10,84%
Juli	7,71		6,52	-15,47%	6,14	-5,81%
Augusti	7,88		7,60	-3,57%	7,16	-5,76%
September	10,03		9,74	-2,83%	9,37	-3,85%
Oktober	11,87		11,68	-1,56%	0,00	
November	12,72		12,61	-0,91%	0,00	
December	13,47		13,67	1,54%	0,00	
<b>Total</b>	<b>124,54</b>		<b>131,37</b>	<b>8,48%</b>	<b>86,63</b>	<b>-34,05%</b>



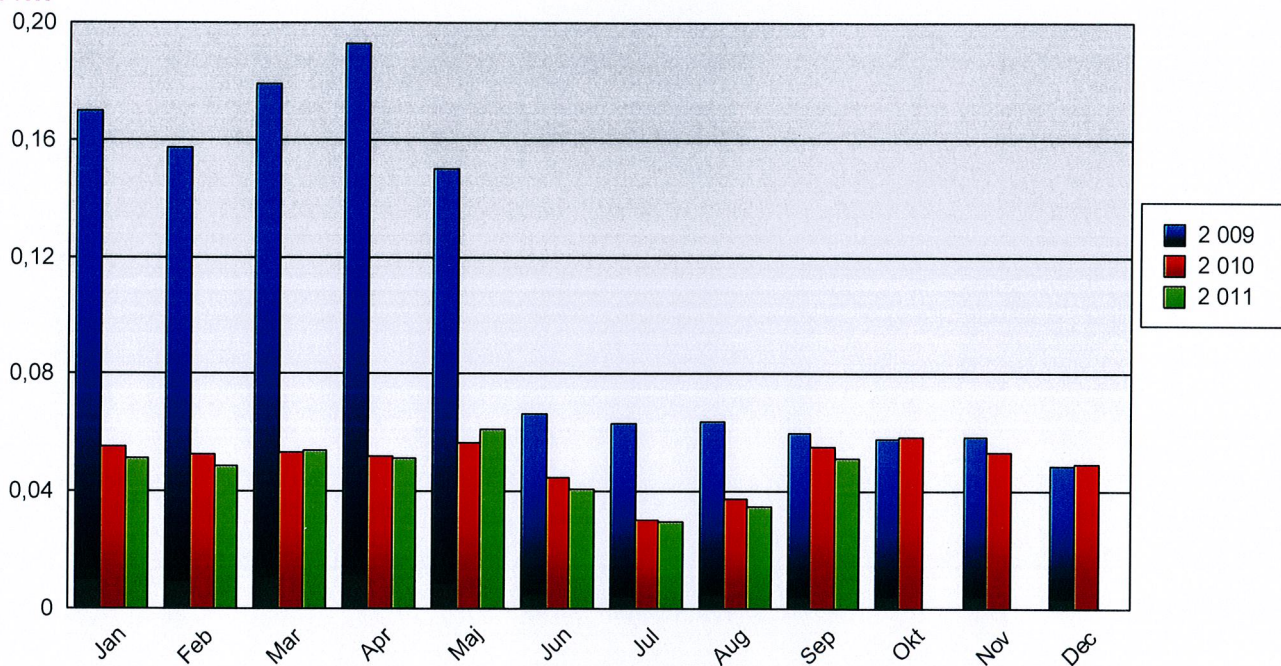
## RAPPORTTYP: MÅNADSRAPPORT TOTALT ALLA FASTIGHETER INOM URVALET (66st)

MEDIA: Vatten

FASTIGHET: Alla fastigheter

Nämnare: BRA

Tidskorrigerad

 $m^3/m^2$  $m^3/m^2$ 

	2 009		2 010		2 011	
	Förbr.	Utfall	Förbr.	Utfall	Förbr.	Utfall
Januari	0,17		0,05	-67,61%	0,05	-6,63%
Februari	0,16		0,05	-66,71%	0,05	-7,53%
Mars	0,18		0,05	-70,40%	0,05	1,81%
April	0,19		0,05	-73,12%	0,05	-1,54%
Maj	0,15		0,06	-62,30%	0,06	7,59%
Juni	0,07		0,04	-32,55%	0,04	-8,38%
Juli	0,06		0,03	-51,68%	0,03	-2,91%
Augusti	0,06		0,04	-41,47%	0,03	-6,69%
September	0,06		0,06	-7,61%	0,05	-7,78%
Oktober	0,06		0,06	0,24%	0,00	
November	0,06		0,05	-9,11%	0,00	
December	0,05		0,05	1,19%	0,00	
<b>Total</b>	<b>1,27</b>		<b>0,60</b>	<b>-52,35%</b>	<b>0,42</b>	<b>-29,94%</b>