

För utbyggnaden av Ringen och Yttre Tvärleden träffade Vägverket och Stockholms kommun ett ramavtal år 1995. Avtalets syfte är att mellan parterna reglera övergripande frågor för utbyggnaden av Ringen och Yttre Tvärleden. Parterna har i avtalet angett att avtalet skall kompletteras med genomförandeavtal. Ett första genomförandeavtal avseende Norra länken träffades år 1995. Därefter har genomförandeavtal för Norra Länken träffats 2004-12-16 med ett samma dag träffat tilläggsavtal nr 1. För genomförande av en ny trafiklösning öster om tunnelviadukten i Värtan har träffats 2007-01-12 tilläggsavtal nr 2. Genom tilläggsavtal nr 3 är parterna överens om att tilläggsavtal nr 2 inte gäller.

Mellan Stockholms kommun genom dess trafik- och renhållningsnämnd, nedan kallad staden, och Vägverket, har träffats följande

## TILLÄGGSAVTAL NR 3

### till Genomförandeavtal för Norra Länken

1. Omstrukturering av markanvändningen i Värtan-området medför att trafikplats Värtan behöver kompletteras med bl a en direktanslutning till hamnen. Staden har därför i samråd med Vägverket fastställt en ny detaljplan, Dp 2004-05426-54, som redovisar ny trafiklösning öster om tunnelbaneviadukten. Detaljplanen ersätter detaljplan Dp 93002A för delen öster om tunnelbaneviadukten. Den nya utformningen framgår av kartbilaga T3-A.

Sedan tilläggsavtal 2 träffats har projekteringen av den nya utformningen genomförts där en direktpåfart från Värtahamnen till Norra länken tillförts samt en anpassning för att möjliggöra dubbelspårsanslutning till hamnområdet gjorts.

Den nya detaljplanen har fastställts men ej vunnit laga kraft 2008-04-01, vilket var ett villkor i tilläggsavtal 2. Tilläggsavtal nr 2 gäller därför ej längre.

Tilläggsavtal nr 3 reglerar de justeringar av genomförandeavtalet från 2004 som den nya utformningen medför samt kostnadsfördelningen mellan Vägverket och staden.

2. Genomförandeavtalet punkt 4.3 får följande lydelse:

#### 4.3 *Detaljplan Dp 93002A Värtan*

4.3.1 För Norra Länken projekterar och bygger VST följande anordningar för allmän väg. Se detaljplan Dp 93002A, del 1 och 2.

l:1) Norra Länkens ramper och huvudkörbanor inklusive erforderliga tunnlar mellan Ugglevikskällan och tunnelbaneviadukten. "Blindtunnlar" byggs för fortsättningen mot Frihamnen/Österleden.

M B

Den gemensamma sträckan under Lill-Jansskogen byggs med bredden motsvarande fyra körfält per riktning.

I:2) Tekniska anordningar utanför tunnlarna som t ex arbetstunnlar, driftutrymmen, nödutgångar och ventilationanläggningar inklusive ventilationstorn och bullerskydd 1, 2, 3, 4 och 5 (enligt detaljplanen).

4.3.2 Avsnitt II:1 – II:4 utgår.

3. Genomförandeavtalet kompletteras med en ny punkt 4.4 som får följande lydelse

4.4 Detaljplan Dp 2004-05426-54, daterad 2007-06-27  
Ny trafikplats vid Hjorthagen

4.4.1 För Norra Länken projekterar och bygger Vägverket följande anordningar för allmän väg. Se detaljplan bilaga T3-A och systemhandling bilaga T3-B.

I:1) Norra länkens ramper och huvudkörbanor mellan tunnelbaneviadukten och Lidingövägen vid Hamnpirsvägen samt till Södra Hamnvägen i öster.

I:2) Tekniska anordningar utanför tunnlarna såsom bullerskydd, driftutrymmen och avsättningsmagasin.

4.4.2 Utöver ovanstående anordningar för allmän väg projekterar och bygger Vägverket följande anordningar. Se detaljplan bilaga T3-A och systemhandling bilaga T3-B. Respektive parts framtida väghållaransvar efter Norra Länkens öppnande framgår av kartbilaga T3-C.

II:1) Överliggande trafikplats med anslutningar till Lidingövägen söderut/söderifrån samt österut/österifrån samt ombyggnad av östra delen av Lidingövägen.

II:2) Anslutning från trafikplatsen mot Hjorthagen.

II:3) Ny anslutning till kvarteret Starkströmmen.

II:4) Anslutning från trafikplatsen mot Södra Hamnvägen

II:5) Gång- och cykelförbindelse längs Lidingövägens södra sida med anslutning till Norra och Södra Hamnvägen och Lanforsvägen.

4.4.3 Den nya trafiklösningen enligt Dp 2004-05426-054 finansieras med projektmedel till den del kostnaden för genomförandet motsvarar kostnaden för den trafiklösning som har planstöd i Dp 93002A. Merkostnaden för projektering och byggande finansieras av staden med kostnadsfördelning enligt nedan.

Projektering av bygghandlingar för den nya trafiklösningen bekostas med projektmedel till 35 % och av staden till 65 %. Därutöver skall staden erlægga 10 % påslag på sin andel av projekteringskostnaden som ersättning för projektets projektledningskostnader.

Byggandet av den nya trafiklösningen bekostas med projektmedel till 47,3 % och av staden till 52,7 %. Därutöver skall staden erlägga 8 % påslag på sin andel av byggkostnaden (kontraktssummor plus ändrings- och tilläggsarbeten) som ersättning för projektets projekt- och byggledningskostnader. Projekt- och byggledningskostnaderna indexregleras enligt KPI.

Projektet fakturerar staden kvartalsvis enligt betalplan som fastläses vid arbetenas början. En årlig avstämning av betalplanen skall göras där väsentliga skillnader mellan faktisk upparbetning och planerad byggtakt för projektet skall regleras. Slutreglering sker vid projektavslut.

- 4.4.4 Vägverket åtar sig att utreda, projektera och bygga följande anordning för vilken staden blir väghållare. Se bilaga T3-D.

I:1 Direktpåfart från Värtahamnen till Norra länken.

Direktpåfarten skall byggas samordnat med arbetena enligt 4.4.1 och 4.4.2. Kostnaderna för påfarten är inräknade i de beräknade fördelningstalen i punkt 4.4.3.

- 4.4.5 Vägverket åtar sig att utreda, projektera och bygga följande anordning.

I:1 Den anpassning av Ny trafikplats vid Hjorthagen som är nödvändig för att möjliggöra dubbelspårsanslutning till hamnområdet.

Kostnaderna för anpassningen är inräknade i de beräknade fördelningstalen i punkt 4.4.3.

#### 4. VILLKOR

Tilläggsavtalet gäller under förutsättning att Stockholms kommunfullmäktige senast 2009-04-01 godkänner reviderat genomförandebeslut för Ny trafikplats vid Hjorthagen.

Solna den 2009-02-04

För Vägverket

  
Björn Terstad

Stockholm den 2009-02-09

För Stockholms kommun genom dess trafik- och renhållningsnämnd

  
Magdalena Bosson

**PLANBESTÄMMELSER**

- Färdplan eller annan ordning med trafikordningsbestämmelser.  
 Bestämmelser som beskriver gator från hela planområdet.  
 Endast engigen användning och utformning är tillåten.
- Gränsbeteckningar**
- Gräns för planområdet
  - Användningsgränns
  - Egendomsgränns
  - Uppmarksgränns
- Användning av mark och vatten**
- Trafik mellan områden
  - Lokalt trafik
  - Kvarterstyp
  - Järnvägstråk
  - Tidningsstråk
  - Isoban
- Uformning av allmänna platser**
- 0, 1, 2, 3, 4, 5, 6, 7, 8, 9, 10, 11, 12, 13, 14, 15, 16, 17, 18, 19, 20, 21, 22, 23, 24, 25, 26, 27, 28, 29, 30, 31, 32, 33, 34, 35, 36, 37, 38, 39, 40, 41, 42, 43, 44, 45, 46, 47, 48, 49, 50, 51, 52, 53, 54, 55, 56, 57, 58, 59, 60, 61, 62, 63, 64, 65, 66, 67, 68, 69, 70, 71, 72, 73, 74, 75, 76, 77, 78, 79, 80, 81, 82, 83, 84, 85, 86, 87, 88, 89, 90, 91, 92, 93, 94, 95, 96, 97, 98, 99, 100
- Begränsning av markens bebyggande**
- 0, 1, 2, 3, 4, 5, 6, 7, 8, 9, 10, 11, 12, 13, 14, 15, 16, 17, 18, 19, 20, 21, 22, 23, 24, 25, 26, 27, 28, 29, 30, 31, 32, 33, 34, 35, 36, 37, 38, 39, 40, 41, 42, 43, 44, 45, 46, 47, 48, 49, 50, 51, 52, 53, 54, 55, 56, 57, 58, 59, 60, 61, 62, 63, 64, 65, 66, 67, 68, 69, 70, 71, 72, 73, 74, 75, 76, 77, 78, 79, 80, 81, 82, 83, 84, 85, 86, 87, 88, 89, 90, 91, 92, 93, 94, 95, 96, 97, 98, 99, 100

**Markens anordning**

- 0, 1, 2, 3, 4, 5, 6, 7, 8, 9, 10, 11, 12, 13, 14, 15, 16, 17, 18, 19, 20, 21, 22, 23, 24, 25, 26, 27, 28, 29, 30, 31, 32, 33, 34, 35, 36, 37, 38, 39, 40, 41, 42, 43, 44, 45, 46, 47, 48, 49, 50, 51, 52, 53, 54, 55, 56, 57, 58, 59, 60, 61, 62, 63, 64, 65, 66, 67, 68, 69, 70, 71, 72, 73, 74, 75, 76, 77, 78, 79, 80, 81, 82, 83, 84, 85, 86, 87, 88, 89, 90, 91, 92, 93, 94, 95, 96, 97, 98, 99, 100

**Körförbud**

- 0, 1, 2, 3, 4, 5, 6, 7, 8, 9, 10, 11, 12, 13, 14, 15, 16, 17, 18, 19, 20, 21, 22, 23, 24, 25, 26, 27, 28, 29, 30, 31, 32, 33, 34, 35, 36, 37, 38, 39, 40, 41, 42, 43, 44, 45, 46, 47, 48, 49, 50, 51, 52, 53, 54, 55, 56, 57, 58, 59, 60, 61, 62, 63, 64, 65, 66, 67, 68, 69, 70, 71, 72, 73, 74, 75, 76, 77, 78, 79, 80, 81, 82, 83, 84, 85, 86, 87, 88, 89, 90, 91, 92, 93, 94, 95, 96, 97, 98, 99, 100

**Administrativa bestämmelser**

- 0, 1, 2, 3, 4, 5, 6, 7, 8, 9, 10, 11, 12, 13, 14, 15, 16, 17, 18, 19, 20, 21, 22, 23, 24, 25, 26, 27, 28, 29, 30, 31, 32, 33, 34, 35, 36, 37, 38, 39, 40, 41, 42, 43, 44, 45, 46, 47, 48, 49, 50, 51, 52, 53, 54, 55, 56, 57, 58, 59, 60, 61, 62, 63, 64, 65, 66, 67, 68, 69, 70, 71, 72, 73, 74, 75, 76, 77, 78, 79, 80, 81, 82, 83, 84, 85, 86, 87, 88, 89, 90, 91, 92, 93, 94, 95, 96, 97, 98, 99, 100

**ILLUSTRATIONER**

- 0, 1, 2, 3, 4, 5, 6, 7, 8, 9, 10, 11, 12, 13, 14, 15, 16, 17, 18, 19, 20, 21, 22, 23, 24, 25, 26, 27, 28, 29, 30, 31, 32, 33, 34, 35, 36, 37, 38, 39, 40, 41, 42, 43, 44, 45, 46, 47, 48, 49, 50, 51, 52, 53, 54, 55, 56, 57, 58, 59, 60, 61, 62, 63, 64, 65, 66, 67, 68, 69, 70, 71, 72, 73, 74, 75, 76, 77, 78, 79, 80, 81, 82, 83, 84, 85, 86, 87, 88, 89, 90, 91, 92, 93, 94, 95, 96, 97, 98, 99, 100

**UPPLYSNINGAR**

- 0, 1, 2, 3, 4, 5, 6, 7, 8, 9, 10, 11, 12, 13, 14, 15, 16, 17, 18, 19, 20, 21, 22, 23, 24, 25, 26, 27, 28, 29, 30, 31, 32, 33, 34, 35, 36, 37, 38, 39, 40, 41, 42, 43, 44, 45, 46, 47, 48, 49, 50, 51, 52, 53, 54, 55, 56, 57, 58, 59, 60, 61, 62, 63, 64, 65, 66, 67, 68, 69, 70, 71, 72, 73, 74, 75, 76, 77, 78, 79, 80, 81, 82, 83, 84, 85, 86, 87, 88, 89, 90, 91, 92, 93, 94, 95, 96, 97, 98, 99, 100

**UTSTÄLLNINGSHANDLING**

Förslag  
 Detaljplan för  
**Ny trafikplats vid Hjorthagen (Ladugårdsgården 1:9 mm)**  
 i stadsdelarna Hjorthagen och Ladugårdsgården i Stockholm

Stockholms stadsbyggnadskontor  
 Inre stadsavdelningen  
 2007-05-27

Eva Hesterman  
 avdelningschef

Klas Groth  
 handläggare

postad av SN  
 anslagen av  
 laga kraft

Dp 2004-05426-54

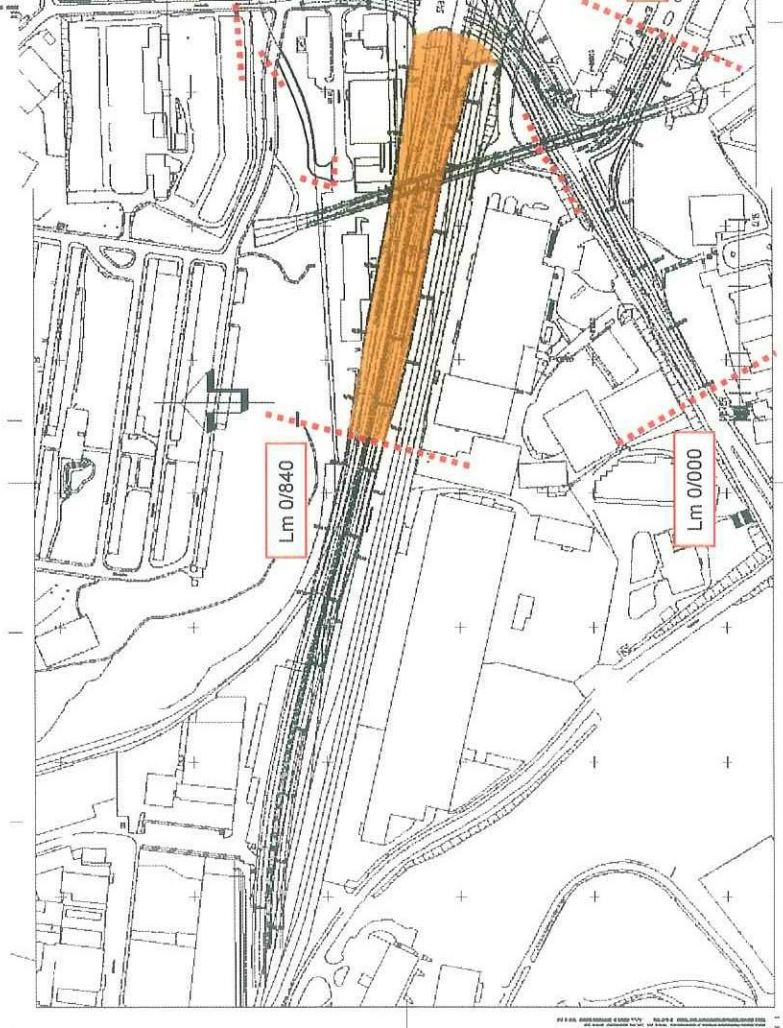
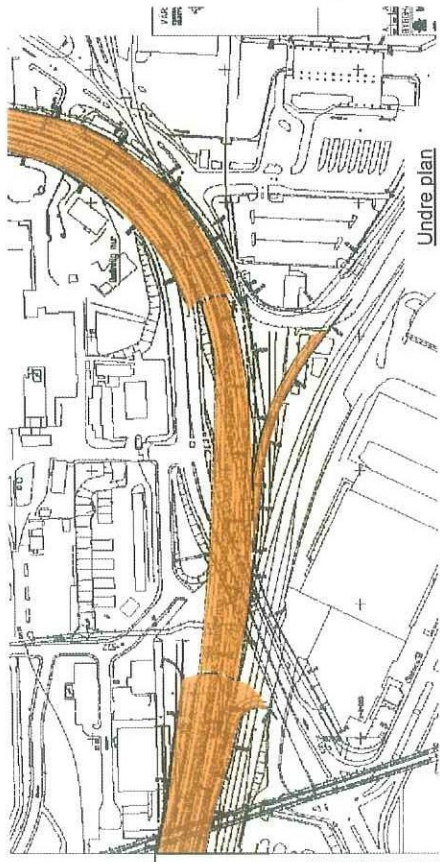
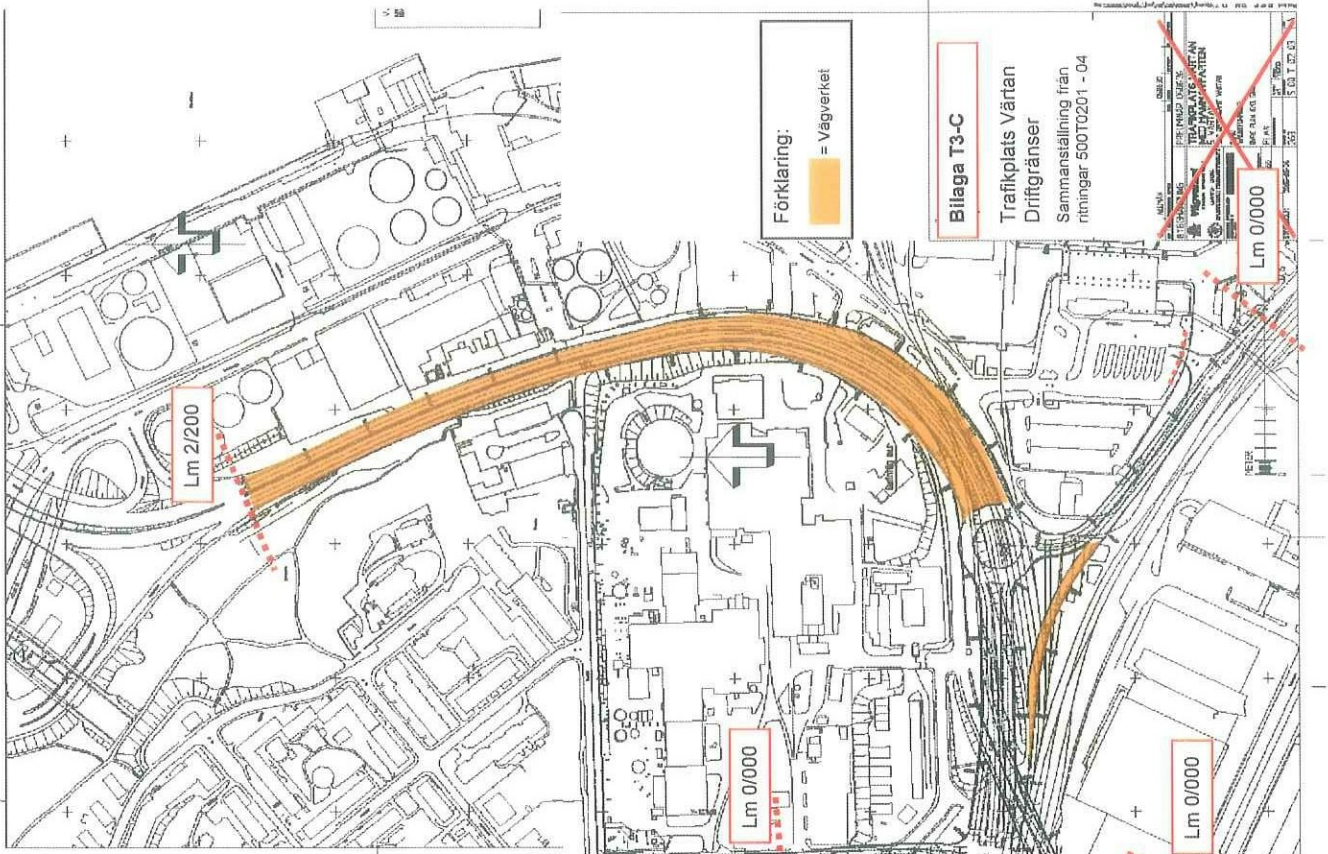


- GRUNDKARTA**
- Kvarter-/områdesgränns
  - Fastighetsgränns
  - Kommungränns
  - Byggnad
  - Väg / gångbana/kanal
  - Träd
  - Slätt
  - Stadsdel
  - Stadsdelsgrenns
  - Kommungränns
  - Mur
  - Särskild
  - Formförhållande

Koordinatsystem: ST 74, plan  
 och datum: (RI.10) 1995  
 Upprättad av Stadsbyggnadsavdelningen  
 2007-05-28

Handwritten signature: m AB





MT AB

