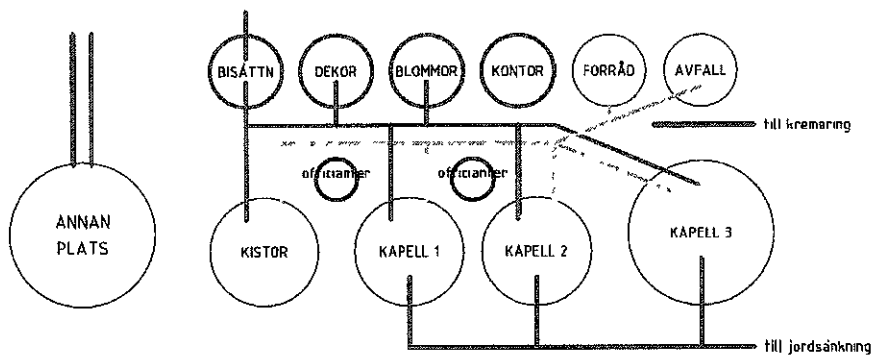


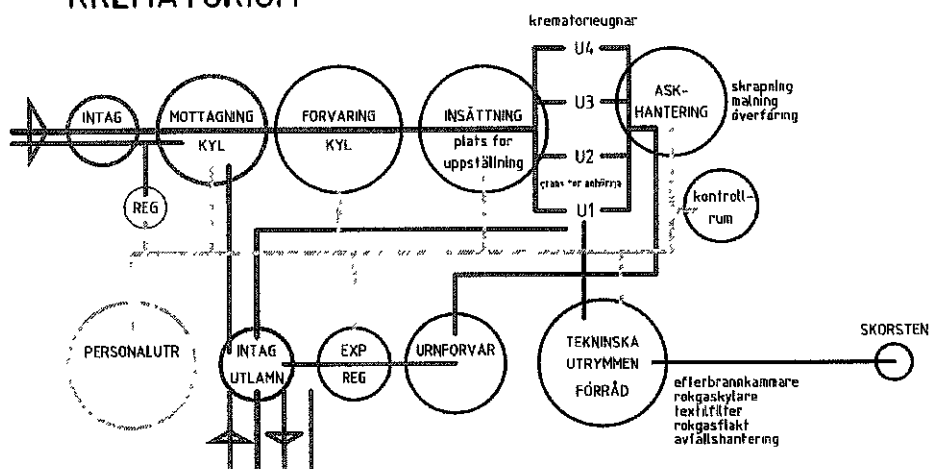
**Förstudie för  
Modernisering av  
Krematoriet på Skogskyrkogården**

**Bilaga 1  
Systemschema**

### KAPELL



### KREMATORIUM



- KISTA
- URNA
- PERSONAL
- ANHÖRIG
- ENTREPRENÖR
- ROKGASER

**KREMATORIUM  
SYSTEMSCHEMA  
0703226/ JR**

## KREMATORIUM VID SKOGSKYRKOGRÅRDEN

SYSTEM

070326 / JR

### KISTFLÖDE

#### INTAG

Intag för entreprenörer, huvudflöde  
Intag för anhöriga

#### MOTTAGNING

##### ANTAL

år 2006 ca 5 000 st  
Dimensionerande 6 000 st/år, kylplats för 200 st kistor.  
Beredskapsutrymme? (ex vid större katastrofer)

##### INREGISTRERING

##### KYLRUM TILLGÄNGLIGT FÖR ENTREPRENÖRER

Inlämning och hämtning vid begravning

##### DEKORERINGSRUM FÖR ENTREPRENÖRER

##### KYLRUM TILLGÄNGLIGT ENDAST FÖR PERSONAL

Ev med frysutrymme

##### UTREGISTRERING

Till annan plats  
Till kapell i byggnaden

#### KREMERING

##### ANTAL

år 2006 ca 4 000 st  
Dimensionerande 6 000 st/år, plats för 100 st kistor.

##### KYLRUM för kistor till kremering

##### INSÄTTNINGSRUM

Plats för insättning med anhöriga  
Plats för insättning utan anhöriga

## ASKFLÖDE

### EFTER KREMERING

SKRAPNING till **asktråg**

UTSORTERING av främmande föremål

MALNING i **askkvarn**

ÖVERFÖRING

Till **urna** eller till en **tillfällig behållare** i väntan på urna

### URNFÖRVARING

ANTAL

År 2006 ca 4 000 /st

Dimensionerande antal 2 000 st. Kompaktförvar.

EXPEDITION

För in- och utregistrering

RUM

Utlämnning till anhöriga, entreprenörer och egen personal

## RÖKGASFLÖDE vid kremering

### FÖRBRÄNNING

FÖRBRÄNNINGSLUFT

STÖDBRÄNSLE

KISTOR

### RÖKGASRENING

EFTERBRÄNNKAMMARE

RÖKGASKYLARE

TEXTILFILTER

RÖKGASFLÄKTAR

### SKORSTENAR

KANAL TILL SKORSTENAR

SKORSTENAR

## HJÄLPSYSTEM

### TRUCKAR FÖR KISTHANTERING

TYPER

För transport och uppställning i förvaring med 3 nivåer.

För insättning i ugnar

UPPSTÄLLNINGSPLOTS

Med funktioner för service

## ÖVRIGA TEKNISKA FUNKTIONER

VÄRMEPANNA  
EVENTUELL FJÄRRVÄRMEANSLUTNING  
KOMPRESSOR för luft till ugnar  
VENTILATION  
UNDERCENTRALER för el  
RESERVKRAFT för ugn, rökgasfunktion, datorer  
STÄD- OCH TVÄTTUTRYMMEN

## MATERIALHANTERING

BRÄNSLE  
KRAFT  
URNOR           plats för 200 st vid inleverans  
FÖRBRUKNINGSPARTIKLAR  
För process  
För personal  
För administration  
För städning

## AVFALL

FRÅN KISTDEKORATION  
FRÅN KREMERING  
FRÅN RÖKGASRENING  
FRÅN PERSONALLOKALER

## AVLOPP

## PERSONAL

UTRYMMEN vid kapell resp kremering

OMKLÄDNADSRUM  
Skåprum  
Tvätt- och duschrum  
Toaletter

RASTRUM  
Dagrum  
Kök/pentry  
Motionsrum

VILRUM

## ADMINISTRATIVA UTRYMMEN

KONTOR för enhetschef  
DATACENTRAL  
SAMMANTRÄDESRUM

## ENTREPRENÖRER

UTRYMMEN vid kapell och kremering

BILPARKERING  
DEKORATIONSNUM  
BLOMSTERRUM

## ANHÖRIGA

EGNA UTRYMMEN vid kapell och kremering

BILPARKERING  
VÄNTUTRYMME  
gård  
samlingsrum  
AKTIVITETER  
Kistföljning  
Visning  
Insättning  
Urnhämtning  
TOALETT

OFFICIANT vid kapell

UTRYMMEN vid kapell

KAPPRUM  
SKRIVPLATS  
TOALETT

**Förstudie för  
Modernisering av  
Krematoriet på Skogskyrkogården**

**Bilaga 2**

**Bilder**

Bild 4

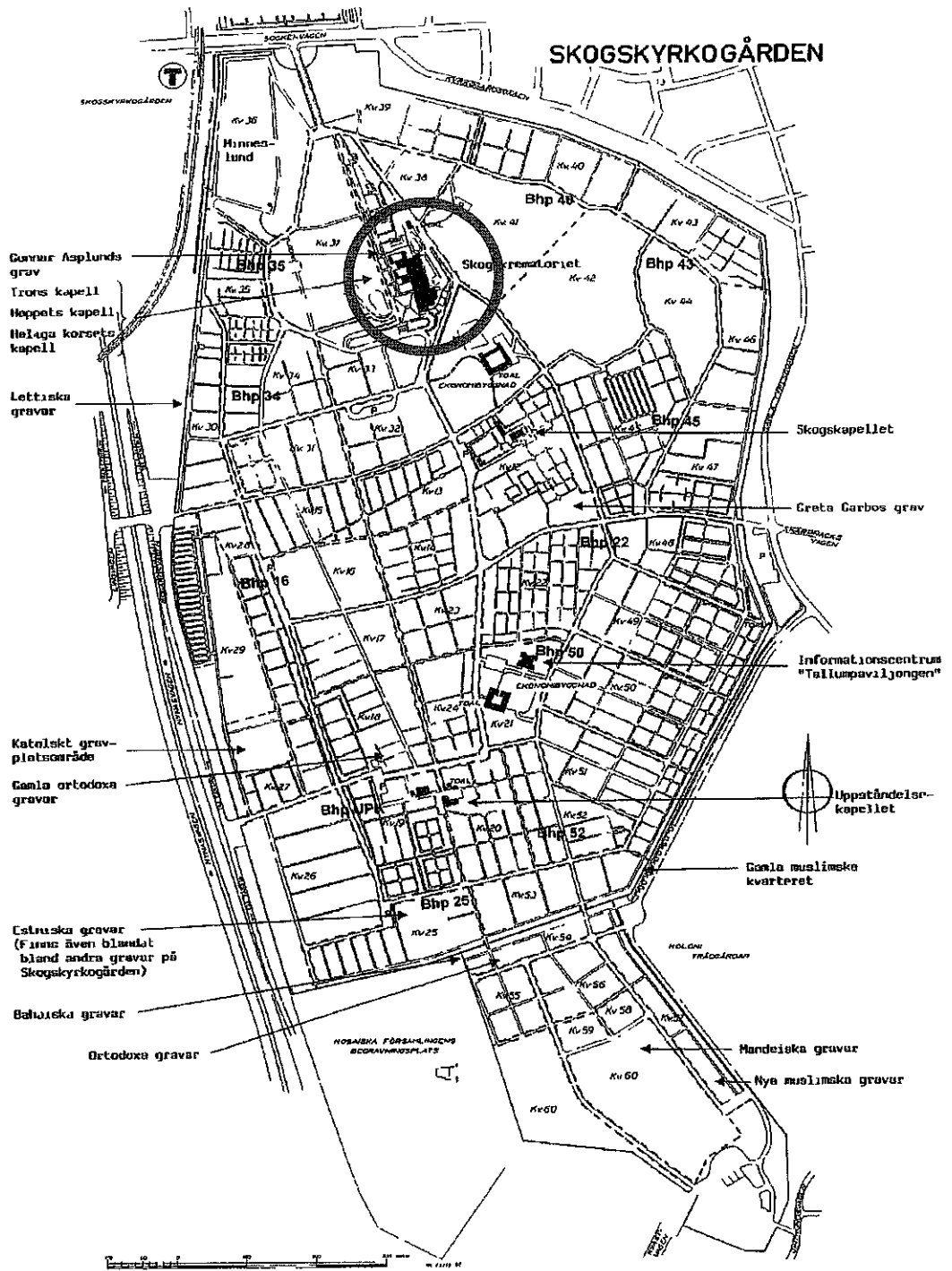




Bild 5

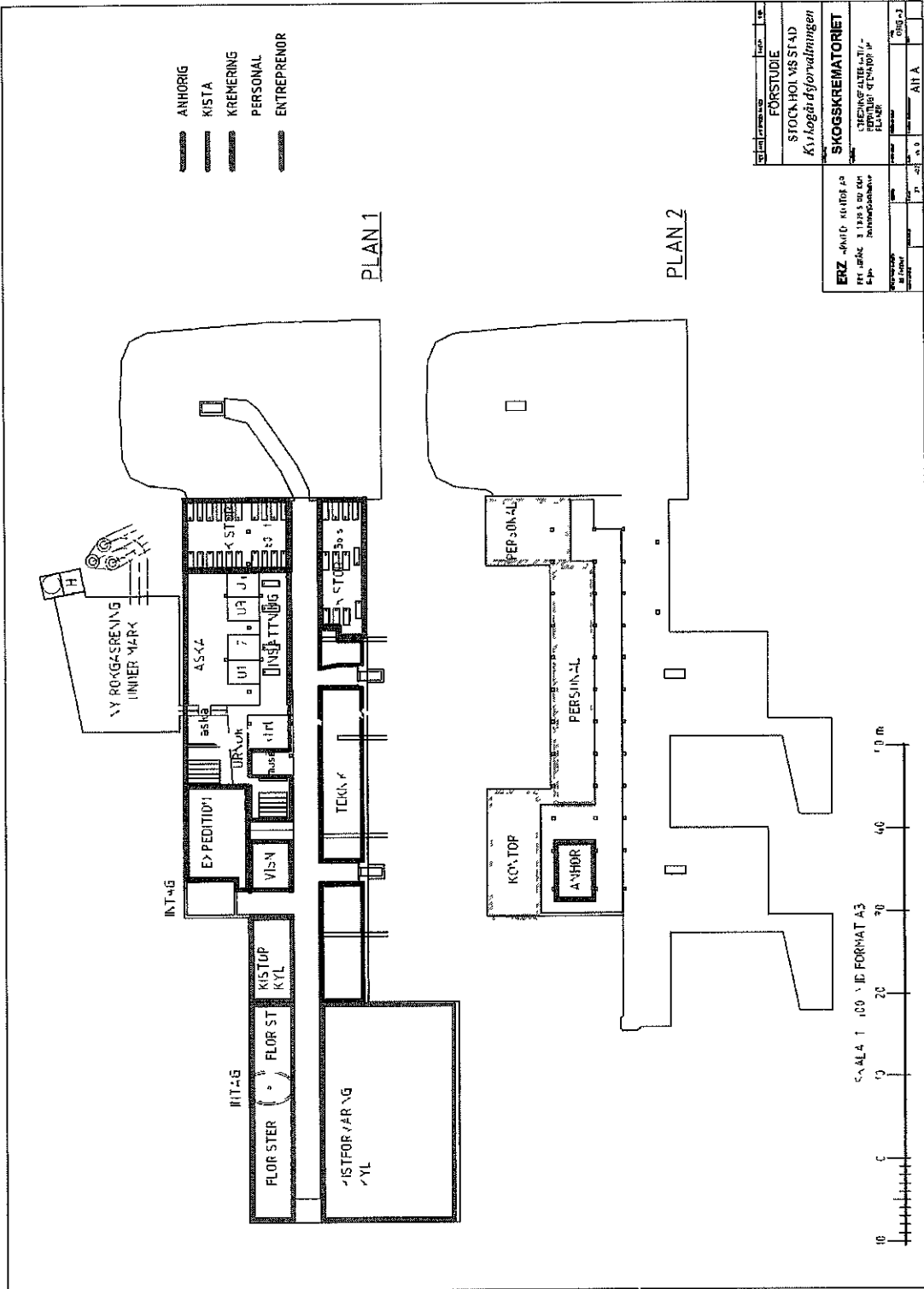


Bild 6

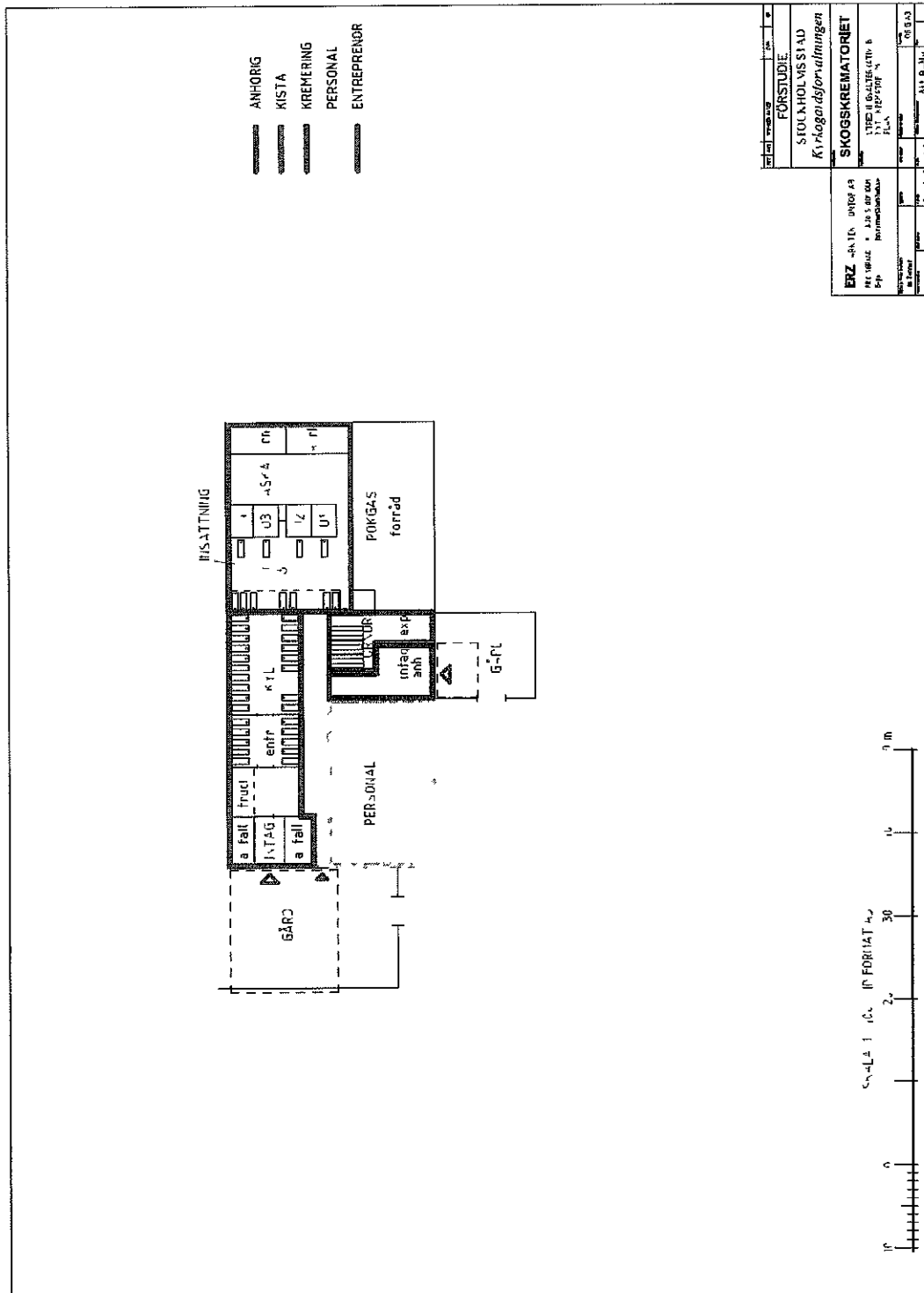
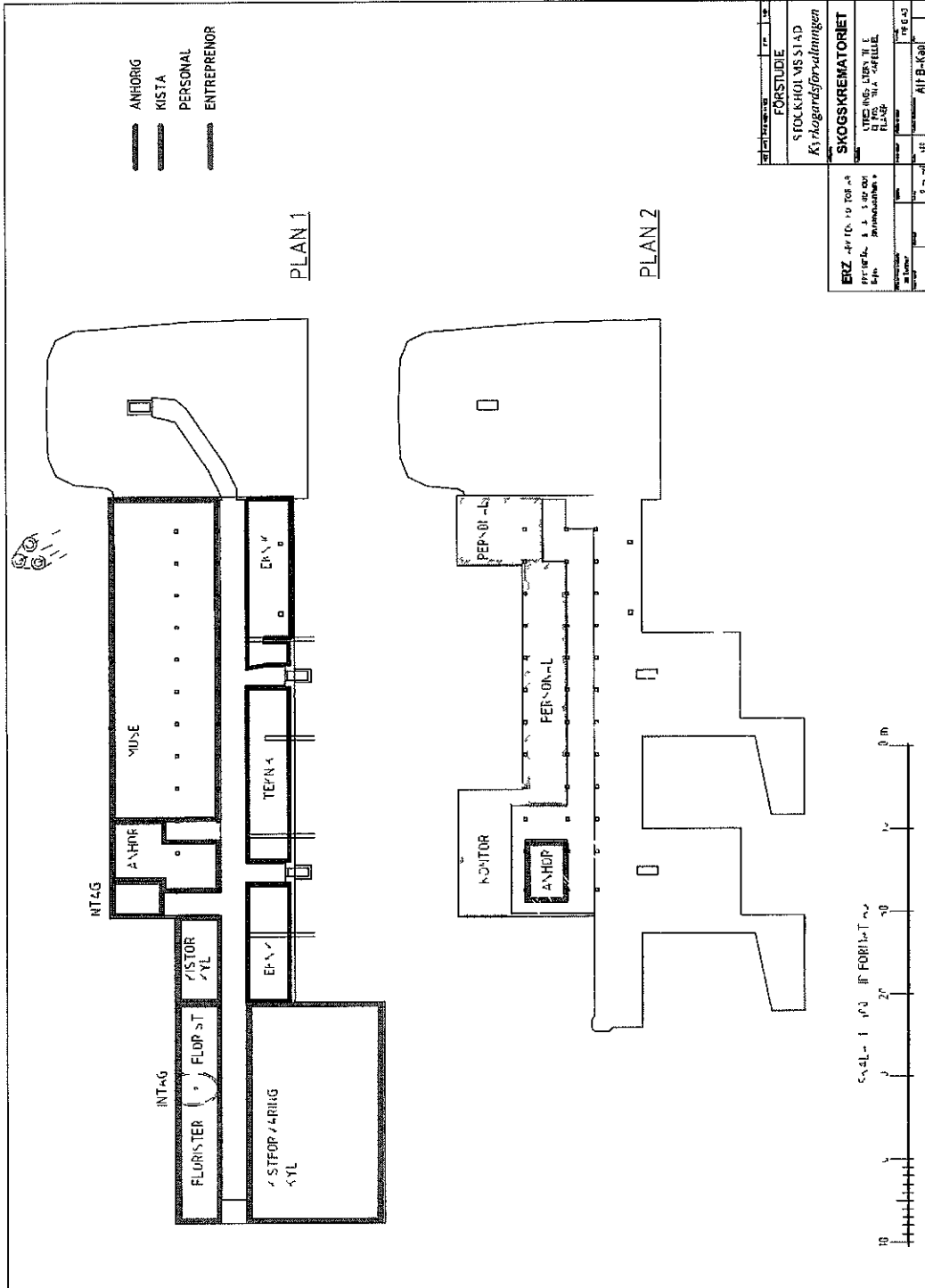


Bild 7



**Bild 8**

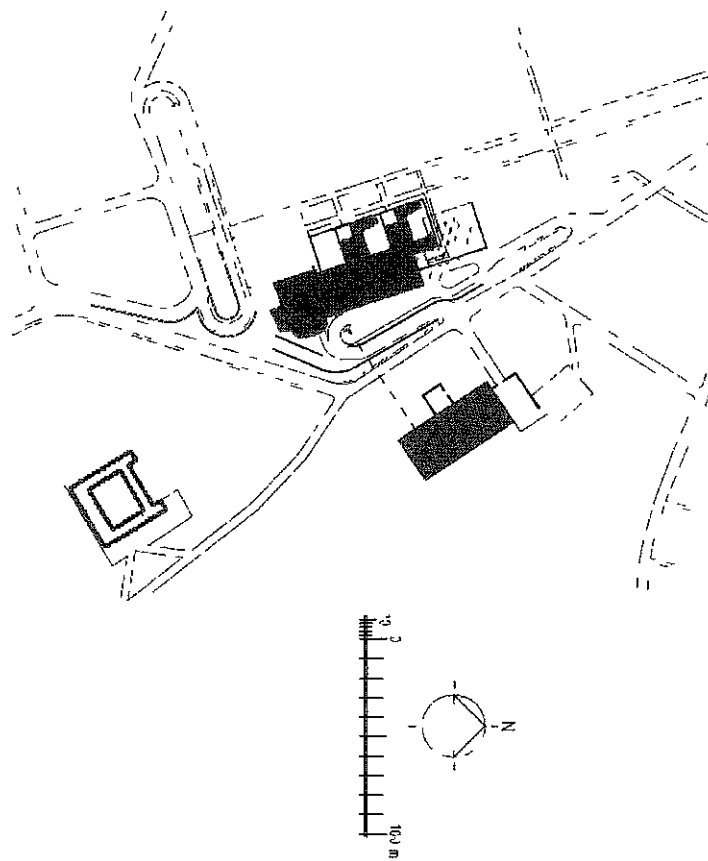
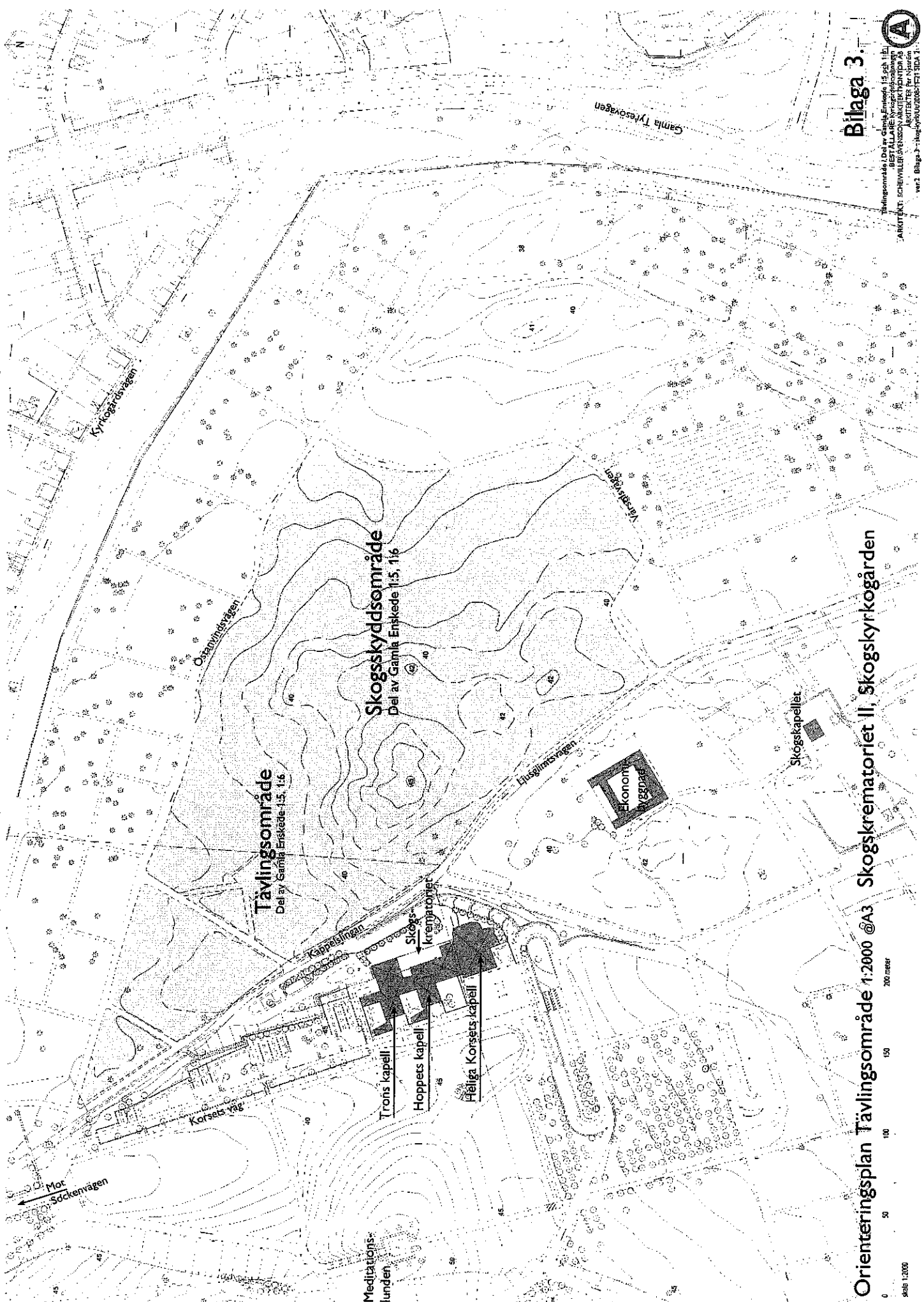


Bild 9





# Bilaga 3

## Orienteringsplan Tävlingsområde 1:2000 @A3 Skogskrematoriet II, Skogskyrkogården

Utgångspunkt: Drottningens Enskede 1:5 (2011)  
 BESTÄLLARE: ARKITEKTENTORIAS  
 ARKITEKT: SCHEWILLERSSON ARKITEKTER För Naturén  
 ver.1 Bilaga 3 - 304-00000008-1121 SIDA 1

0 50 100 150 200 meter

9436 1:2000

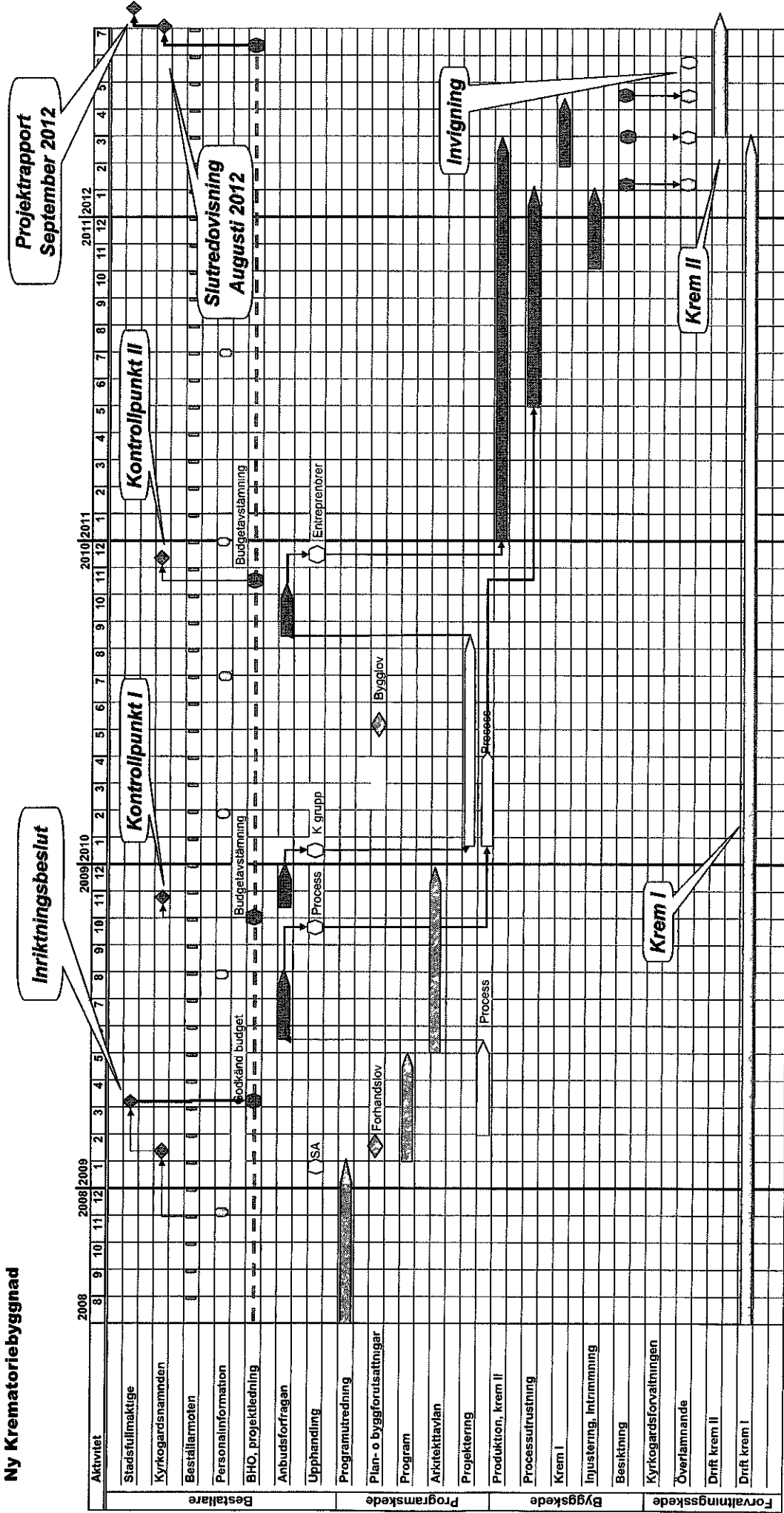
SKOGSKREMATORIET II Del av Gamla Enskede 1:5, 1:6, Stockholm		2010																					
		NOV	DEC	JAN	FEB	MAR	APR	MAY	JUN	JUL	AUG	SEP	OCT	NOV	DEC	JAN	FEB	MAR	APR	MAY	JUN	JUL	
1. TIDPLAN ARKITEKTÄVLING		2009																					
2009-01-14		2008																					
BESTÄLLARE		Kommunfullmäktige Stockholms Stad																					
2. HUVUDMAN		Kyrkogårdsnämnden																					
Kyrkogårdsförvaltnings Projektgrupp		Kalkyl Nämnd 20/11 9/12																					
3. BEVISNINGAR		Budget																					
Stadsbyggnadskontoret (SBK)		Inriktningsbeslut																					
Stadsmuseet / Stadsantikvarie		Tillsänd																					
Länsstyrelsen / Kulturminneslagen		Tillsänd																					
Länsstyrelsen / Miljöbalken / MKB		Tillsänd																					
Mitten remissgrupp. SBK, Länsstyr. / Stadsmus.		Tillsänd																					
4. TÄVLINGSORGANISATION (Sveriges Arkitekter)		Upphandling tävlingkonsult																					
Programbearbetning		4 mån.																					
Annonsering / prequalificering		52 dgr.																					
Bedömningsgruppens utvärdering Ark.kont		2 mån.																					
Arkitektävling		4 mån.																					
Juryarbete / Utvärdering / Tävlingsförslag		Bedömn./Ull 2,5 mån.																					
5. PROJEKTORGANISATION (Projektledn. Ark. K. E. V o LA)		Upphandling arkitekt / Bearbetn. Förslag																					
Systemhandlingsbygglövs Projektledn. Ark. K. E. V. LA, Process		Ansökan bygglov 2,5 mån.																					
Bygglov		Beviljat bygglov																					





# SKOGSKREMATORIUM II GENOMFÖRANDEPLAN

## Ny Krematoriebyggnad

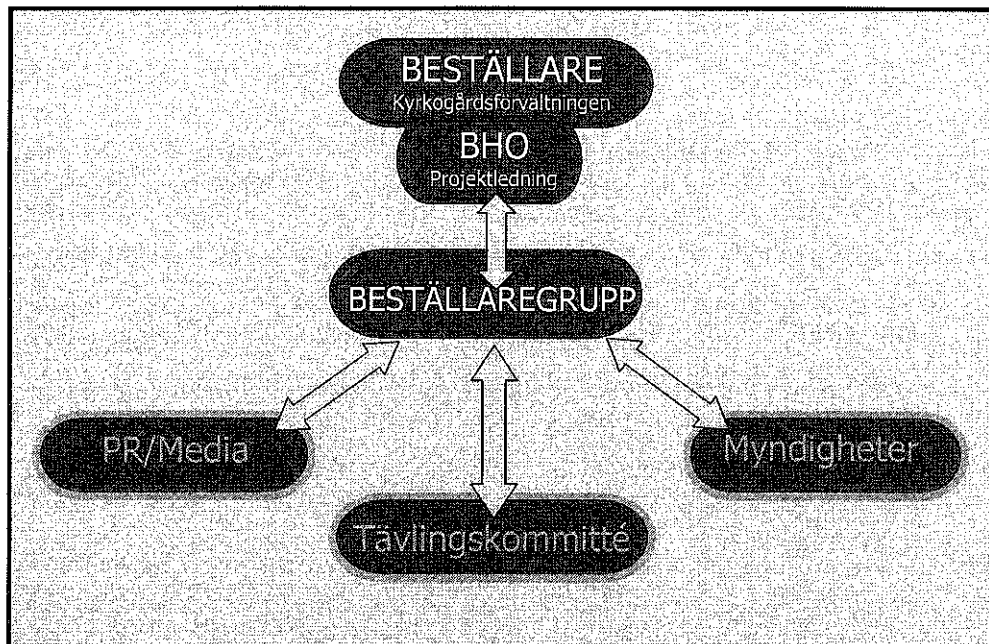




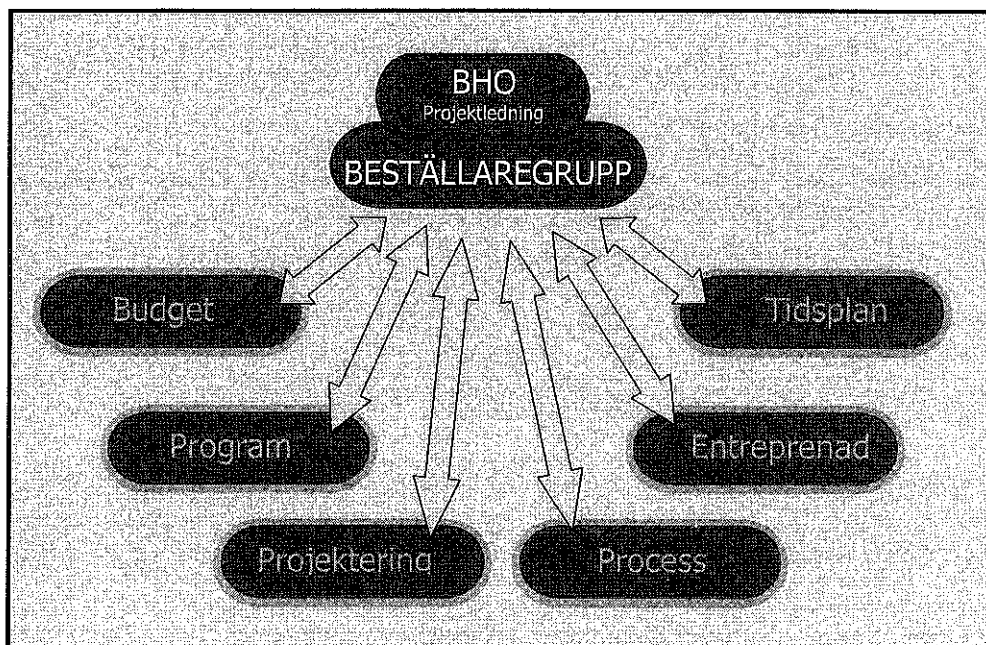
# Stockholms Kyrkogårdsförvaltning

## Skogskrematorium II

Övergripande organisation



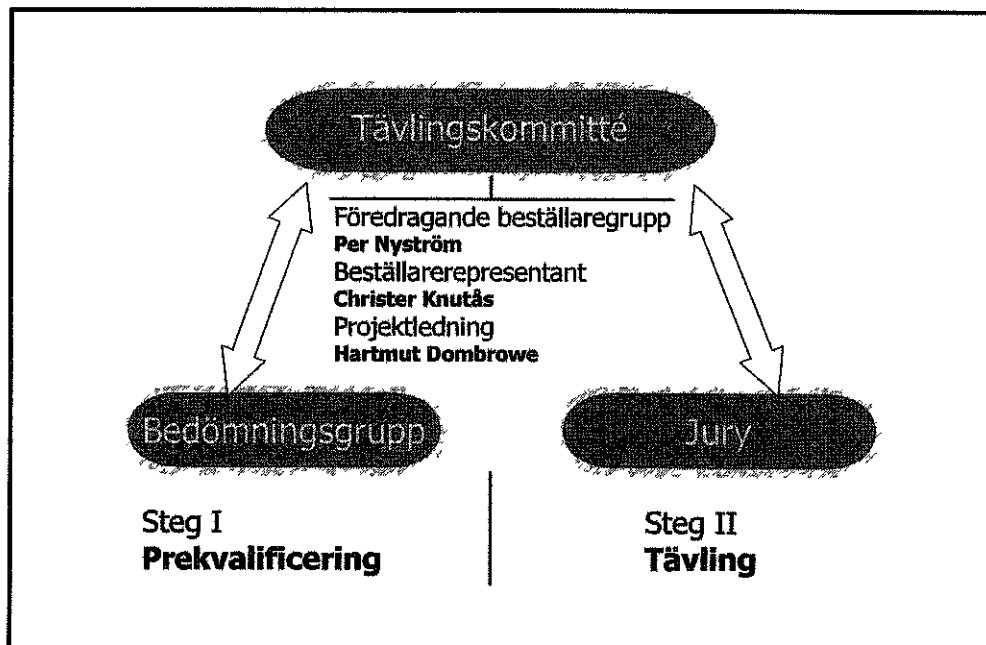
**Bild 1** *Projektexterna kontakter*



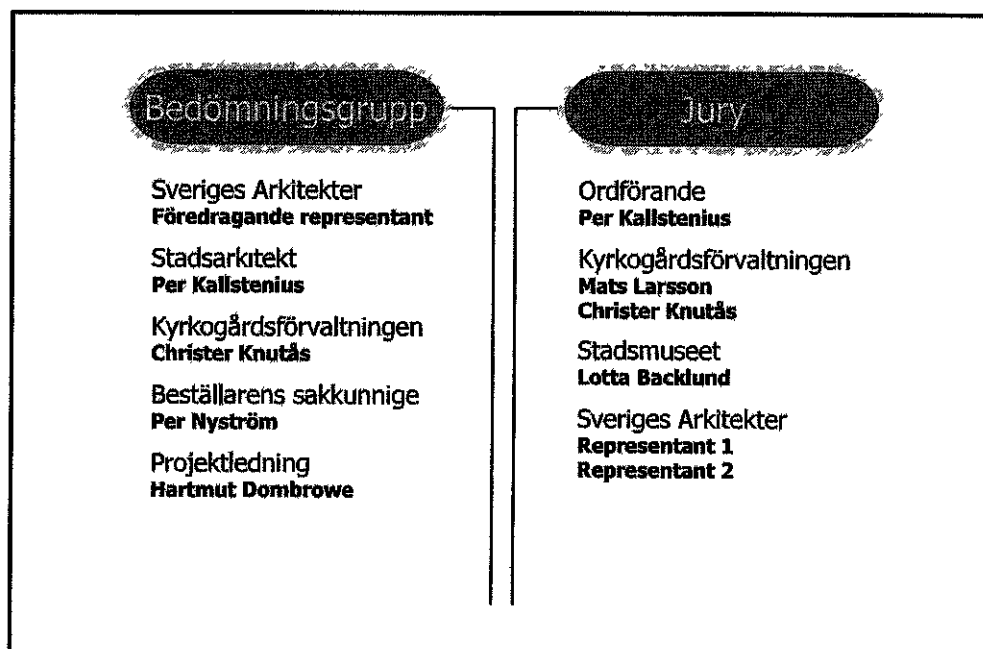
**Bild 2** *Projektinterna kontakter*

# Stockholms Kyrkogårdsförvaltning Skogskrematorium II

## Organisation för genomförande av arkitekttävling



**Bild 3 Tävlingskommitténs ansvarsområde**



**Bild 4 Bedömningsgrupp vid prekvalificering  
Medlemmar Jury**

# Stockholms Kyrkogårdsförvaltning

## Skogskrematorium II

Förslag till budget gällande nytt krematorium  
på skogskyrkogården

Datum: 2008-11-19

Rev: 2009-01-23

### Byggnadskostnader 89 650 000

Markarbeten  
Byggnadsarbeten  
UE-arbeten  
Kulvert  
Kyla  
Hiss  
Särskilda energiåtgärder  
Processkostnader

### Inredningskostnader 3 300 000

Inredning, möbler

### Konsultkostnader 12 975 000

Konsultkostn förstudier  
Arkitektävlan  
Bygghandlingar  
Geotekniker  
Processtekniker

### Byggherrekostnader 16 475 500

Myndighetsavgifter  
Kopiering, mm  
Media/kommunikation  
Diverse omkostnader  
Kvalitetsansvarig  
Besiktningkostnader  
BHO, projektledning  
Info.möten, B, pers.o externt  
Indexkostnader

### Budgetreserv 6 766 500

Oförutsett 6%

Summa exkl moms: **129 167 000**

<b>Förslag till budget: 129,2 Milj</b>
--