

PLANBESTÄMMELSER

Följande gäller inom områden med nedanstående beteckningar. Bestämning utan beteckning gäller inom hela planområdet. Endast angiven användning och utformning är tillåten.

- Gränsbeteckningar**
- Gräns för planområdet
 - Användningsgräns
 - Egenskapsgräns
 - Utgående gräns
- Användning av mark**
- ALLmänna platser
 - GATA
 - PARK
 - TORG
 - Kvarterstyp
 - Bostäder
 - Bostäder över +43
 - Bostäder över +30
 - Bostäder över +26,2
 - Handel och kontor
- Fordon-, gång- och cykeltrafik**
- Parkområde
 - Gångtrafik, handel och publik verksamhet
- Kvarterstyp**
- B
 - B1,H1,K1
 - B2,H2,K2
 - B3,H3,K3
 - H,K,K4
- Uöver angiven användning medges teknisk anläggning om max 100 kvm i nedersta markplanet (mellan +16,9 och +19,9).**
- Utformning av allmänna platser**
- +0,0
 - Föreskriven höjd över nolplanet
 - Största lutning

- Utnyttjandegrad**
- e1 Största bruttorealarea över +43 är 5000 kvm exklusive ventilationstorn
- Begränsning av markens bebyggande**
- Marken får inte bebyggas
 - Marken får byggas under med körbart bjaklag
 - Marken får byggas under med planterbart bjaklag
 - Marken ska vara tillgänglig för gemensammaanläggning
 - Marken ska vara tillgänglig för trafikknutlar och ventilationstorn
 - Järnvägstunnel
 - Marken ska vara tillgänglig för underjordiska ledningar
 - Marken ska vara tillgänglig för allmän gång- och cykeltrafik
 - Marken ska vara tillgänglig för allmän gångtrafik till en fri höjd av minst 3,0 meter.
 - Marken ska vara tillgänglig för allmän gångtrafik till en fri höjd av minst 4,6 meter.
 - Utrymme ska finnas för nödutrymning från fastigheten
 - Fatburshöjden 1
 - Marken ska vara tillgänglig för allmän fordonstrafik
 - Marken ska vara tillgänglig för allmän fordonstrafik till en fri höjd av minst 4,6 meter.
- Markens anordnande**
- Mark och vegetation
 - +0,0
 - Föreskriven höjd över nolplanet
 - Största lutning
- Körförbindelse**
- Körförbindelse får inte anordnas
- Utformning, utförande**
- Högsta byggnadshöjd i meter över nolplanet
 - Största taklutning är 10 grader
 - Fasad och tak utföres i huvudsak enligt illustrationer på plankartan. Se även i planbeskrivningen.
 - Utöver angiven byggrätt medges balkonger mot innergård, se illustration.
- Byggnadsteknik**
- Lägsta schaktingsnivå i meter över nolplanet
- Störningskydd**
- Trafikbuller
 - Bostäder ska utformas så att minst hälften av bostadsrummen i varje lägenhet får högst 55 dBA ekvivalent ljudnivå (frifältsvärde) utanför fönster.
 - Minst en balkong/uteplats till varje bostad eller en gemensam uteplats i anslutning till bostäderna ska utföras eller placeras så att de utsätts för högst 55 dBA ekvivalent ljudnivå och högst 70 dBA maximal ljudnivå (frifältsvärden).
 - Bostäder ska utföras så att stornjud i bostadsrum inte överstiger ljudnivån 30 dBA (slow).
 - Bostäder ska utföras så att ekvivalent ljudnivå i bostadsrum inte överstiger 30 dBA och maximal ljudnivå inte överstiger 45 dBA mellan kl. 22.00 - 06.00.
- Administrativa bestämmelser**
- Genomförandetiden slutar 5 år efter det att planen har vunnit laga kraft.
 - Den fastighetsplan (kombindning) som avser Göta Ark 18, fastställd 1982-06-29, akt B20/1982 upphör att gälla i sin helhet.

GRUNDKARTA

- Kvater enligt detaljplan
 - Gräns gata-park
 - Kvaterstreckgräns
 - Trafikgräns
 - Fastighetsområdesgräns
 - Fastighetsutrymningensgräns
 - Serviceutråde
 - Fornlämningsområde
 - Byggnad
 - Väg / gångbanelikant
 - Slaket
 - Mur
 - Stodmur
 - Träd, lövträd, barrträd
 - Kraftledning
 - Nivåkurvor
 - Markhöjd
- 2, 1:2, 1:21
- Koordinatsystem: ST 74 i plan och stadens (RH 00) i höjd
- Måtklass II
- Upprättad av Stadsmättningsavdelningen 2010-10-26
- Blom de Maré Lantmätare



UPPLYSNINGAR

Planen består av:

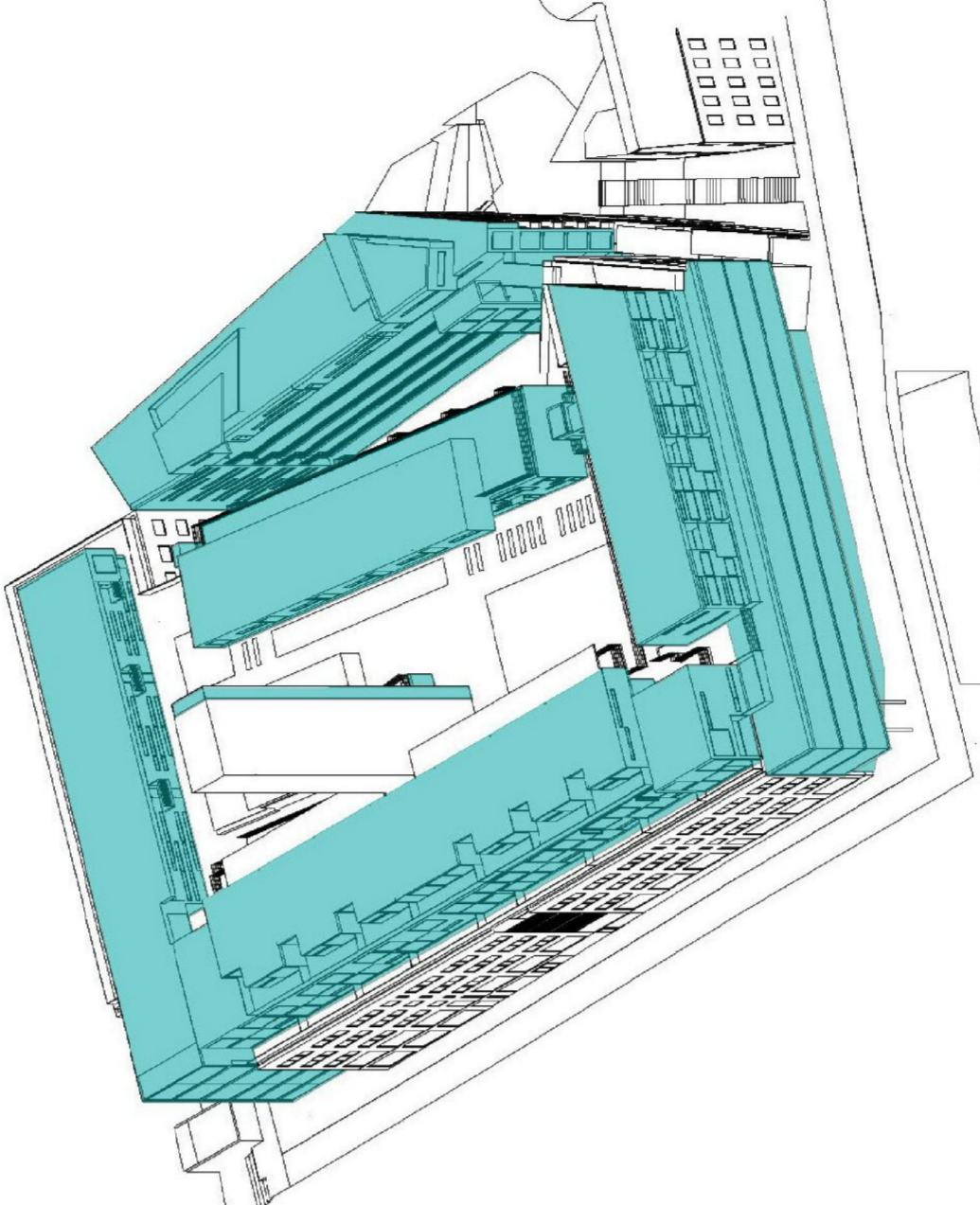
- plankarta med bestämmelser
- till planen hör:
- planbeskrivning
- genomförandebeskrivning

Planen är upprättad enligt plan- och bygglagen (PBL)

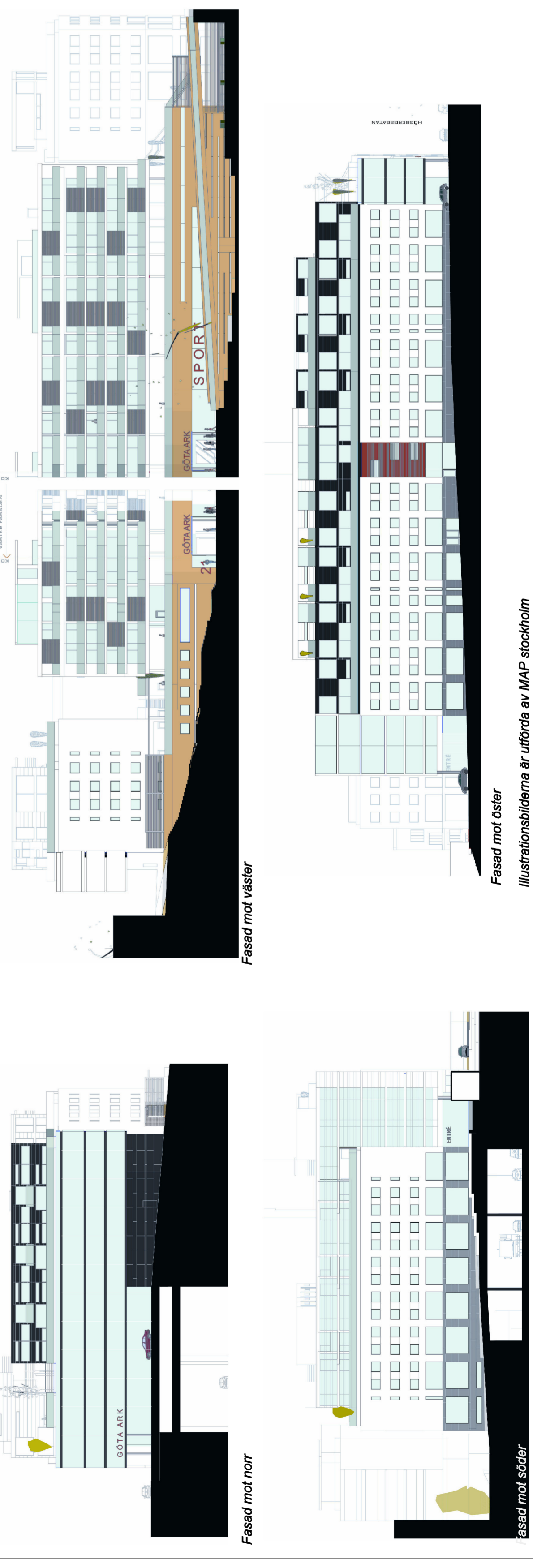
Planområdet ligger inom tomlämnning 103 där lämnningar från medeltid och 1600-tal kan förväntas. Omfattar arbetsföretaget ingrepp i mark eller vatten ska särskilt tillstånd sökas hos länsstyrelsen enligt 2 kap. 12 paragrafen kulturminneslagen.

Skala 1:500

Format A1



Axonometriskt perspektiv sett från norr med tillskott av kontor och bostäder markerat med blått



Axonometriskt perspektiv sett från söder med tillskott av kontor och bostäder markerat med rött

Detaljplan för Göta Ark 18 m.m. i stadsdelen Södermalm i Stockholm

Stockholms stadsbyggnadskontor
Plansektionen
2010-10-27

Emelie Eriksson
T plancher

godkänd av SBN
antagen av
laga kraft

Amna Asell
handläggare

Dp 2007-36047-54