

PLANBESTÄMMELSER

Följande gäller inom områden med nedanstående beteckningar. Bestämmelse utan beteckning gäller inom hela planområdet. Endast angiven användning och utformning är tillåten.

Gränsbeteckningar

- Gräns för planområdet
- - - Användningsgräns
- - - - Egenkapsgräns
- × - × Utgående gräns

Användning av mark

- Allmänna platser
- LOKALGATA
 - TORG
 - Kvartersmark
 - B1C1
- Lokalgata med cykelbana och plantering
Torg med gångytor, angöring, plantering etc
- Bostäder med centrumverksamhet i botten- våning/våning 1. Parkering får anordnas i våning 1-3 i de delar som inte ligger mot fasad och i källare/våning 0.
- C2
 - E
 - KD1J1
 - P1
- Restaurang
Tekniska anläggningar
Kontor, vård i mindre omfattning och ickestörande verksamhet
Parkeringsgarage
- Bostäder och lokaler får ej anordnas under nivå + 2,3 m över nollplanet.

Utformning av allmänna platser

Träd ska bevaras och skötas enligt anvisningar i planbeskrivningen.

Begränsning av markens bebyggande

- Marken får inte bebyggas
- Marken får byggas under med planterbart bjälklag
- Marken får byggas under med körbart bjälklag
- Marken ska vara tillgänglig för gemensamhetsanläggning eller servitut
- Marken ska vara tillgänglig för underjordiska ledningar
- Marken ska vara tillgänglig för allmän gång- och cykeltrafik

Balkong/uteplats får anordnas ut över angränsande fastighet, om detta säkras med servitut.
Balkong, mindre burspråk, skärmtak, entré till byggnader, utrymme under trappa, stödmurar, murar, anordningar för sopsug etc får anordnas på kvartersmark som eljest ej får byggas i den omfattning och utförande som stadsbyggnadsnämnden finner lämpligt.

Markens anordnande

- lek
- ej parkering
- Bilparkering får ej anordnas på takterrass

Utformning, utförande

- Högsta byggnadshöjd i meter över nollplanet
- Högsta totalhöjd i meter över nollplanet
- Största taklutning i grader
- Utrymme för att hantera riktningförändringar i fasad
- bro
- Gångbro får anordnas

Ovanför högsta tillåtna höjd får anordnas mindre tekniska anordningar, balkongräcken, upphöjda planteringslådor, lekredskap etc, dock aldrig högre än +59,0 m över nollplanet. Nya byggnader ska utformas enligt det gestaltungsprogram som ingår i planbeskrivningen (sid 6 - 14).

Inglasning av balkong ska utföras med glas utan synliga ramar. Bottenvåningen mot norr ska ha rumshöjd om minst 3,0 m som medger lokalanvändning, fasaden ska i huvudsak utgöras av höga skyltfönster.

Byggnadsteknik

Åtgärder som permanent sänker grundvattnet får inte vidtagas. Konstruktion ska utföras vattentät till en höjd av 2,3 m över nollplanet.

Värdefulla byggnader och områden

- q
- Byggnaden får inte rivas. Byggnaden får ej till sitt yttre förvanskas.

Störningskydd

Trafikbuller
Bostäder ska utformas så att minst hälften av boningsrummen i varje lägenhet får högst 55 dBA ekvivalent ljudnivå (fritfältsvärde) utanför fönster.
Minst en balkong/uteplats till varje bostad eller en gemensam uteplats i anslutning till bostäderna ska utföras eller placeras så att de utsätts för högst 55 dBA ekvivalent ljudnivå och högst 70 dBA maximal ljudnivå (fritfältsvärden).
Bostäder ska utföras så att ekvivalent ljudnivå i boningsrum inte överstiger 30 dBA och maximal ljudnivå inte överstiger 45 dBA mellan kl. 22.00-06.00.

Administrativa bestämmelser

Genomförandetiden slutar 5 år efter det att planen har vunnit laga kraft.
Andrad lovplikt a1
Marklov krävs för fällning av träd med en stamomkrets större än 30-35 cm på en höjd av 1 meter över mark.

ILLUSTRATIONER

- Illustrationslinje
- Illustrationstext

UPPLYSNINGAR

Planen består av:
- plankarta med bestämmelser
Till planen hör:
- planbeskrivning
- genomförandebeskrivning
Planen är upprättad enligt plan- och bygglagen (PBL)

GRUNDKARTA

- Kvarters-/områdesgräns
- Fastighetsgräns
- Registreringsnummer
- Byggnad
- Väg / gångbanekant
- Träd
- Staket
- Nivåkurvor
- Markhöjd
- Stadsdelsgräns
- Mur
- Stödmur
- Servitutsområde

Koordinatsystem: Sweref99 18 00 i plan och stadens (RH 00) i höjd
Måtklass II
Upprättad av Stadsmåtningsavdelningen 2011-04-05
Micael Johansson
ingenjör

Detailplan för fastigheten

Racketen 11 m m i stadsdelen Alvik i Stockholm

Stockholms stadsbyggnadskontor
Planavdelningen
2011-04-05

Nina Aman
planchef

godkänd av SBN
antagen av laga kraft

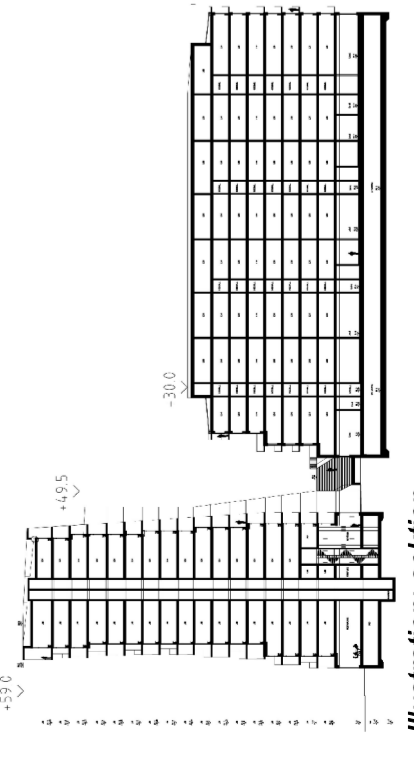
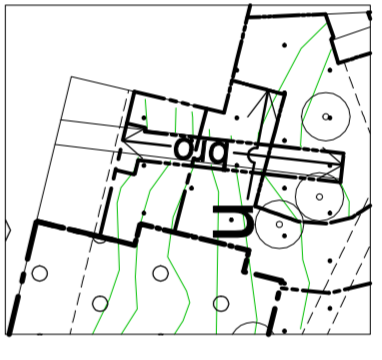


Illustration: sektion

Skala 1:1000 Originalformat A2