

KULTURFÖRVALTNINGEN

2007-11-14
SIDAN 1

Kulturskolans avgifter

Bilaga 4

Bakgrund

- Avgifterna har inte förändrats sedan 1997 då beloppen senast fastställdes i KF
- I förslag till budget 2008 höjs intäktskravet med 2,0 mnkr
- Kulturnämnden har i uppdrag att under 2008 se över avgifterna samt föreslå att de anpassas enligt index

Förvaltningens föreslår kulturnämnden besluta

- **att hos kommunfullmäktige hemställa om fastställande av regler och avgifter för Kulturskolans verksamheter gällande fr.o.m. 2008-01-01**
(återkomma om anpassning efter index under 2008)
- **att hos kommunfullmäktige hemställa om att fullmäktige uppdrar åt kulturnämnden att i sitt ställe besluta om Kulturskolans avgifter för 2009 och framåt**

Regler

Inget förslag till ändring av reglerna från beslut i Kulturnämnden 2004-11-04

- Tillfälliga och mindre undantag...
- Avstängning av elev...
- Syskonrabatt...

Förslag till ändring avseende:

- **Övrig rabatt... (sen start på terminen)**
Efter den 15 mars resp. 15 oktober erhålls rabatt av terminsavgiften med 200 kronor
- **Nedsatt avgift**
Inkomstgränsen för familjs möjlighet att söka nedsättning av avgiften höjs från 15 000 till 17 000 i månaden

Några jämförelser med andra kommuner:

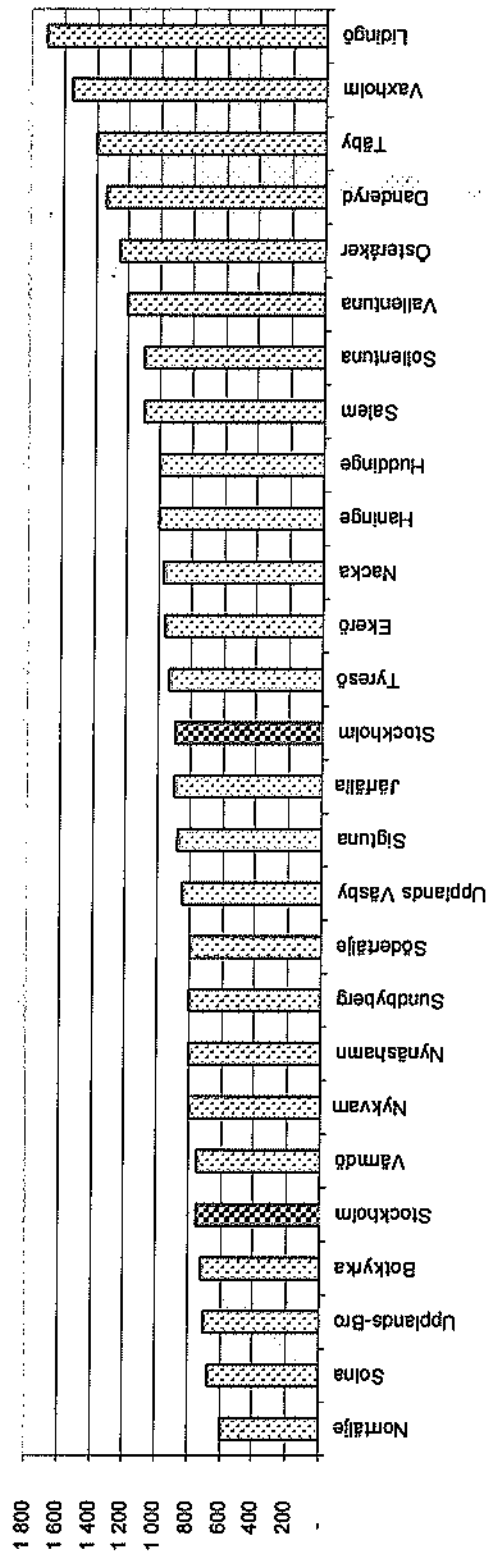
- Alla skolor i länet är inte kulturskolor.
- Alla kulturskolor i länet har inte hela utbudet med musik, bild, dans och teater.
- Avgifterna för musik, dans, bild, teater/drama är på flera håll lika stora.
- På några kulturskolor är avgiften för övriga ämnen än musik något lägre.
- Varianter finns naturligtvis i innehåll och gruppstorlekar mm

Några jämförelser med andra kommuner:

Instrumentalmusik/sång

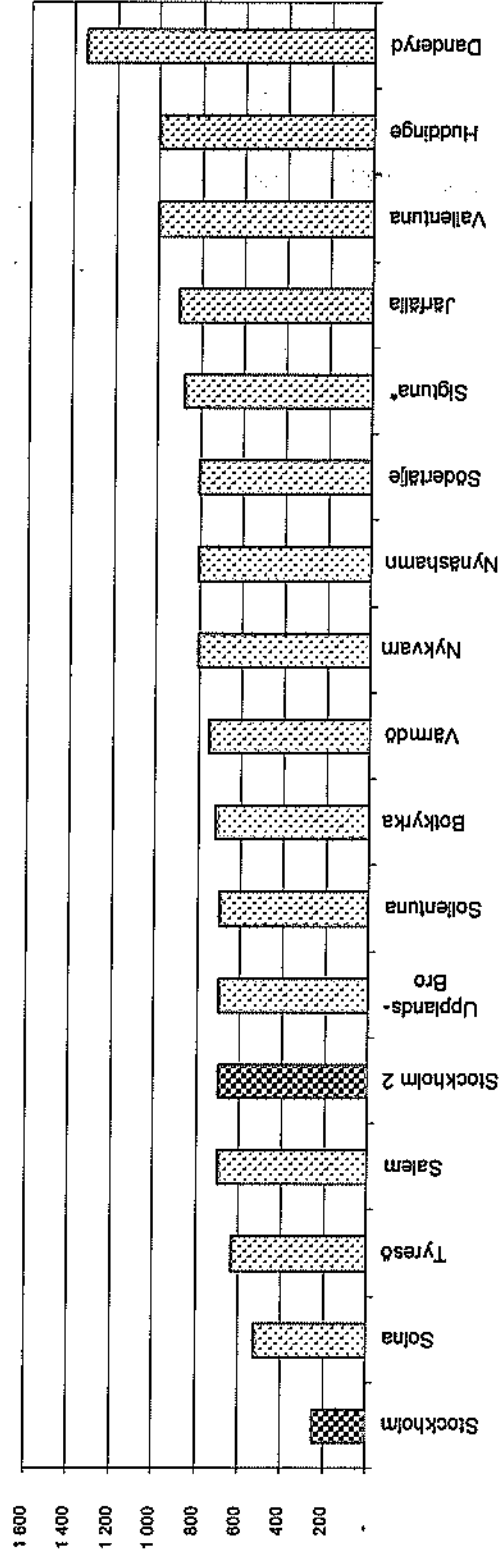
Avgiftsnivå i kronor per termin för instrumentalmusik HT 2007. Länets musik- och kulturskolor.
(Källa respektive hemsida).

Stockholms avgiftsnivå för 2007 (750 kr) och enligt förslag för 2008 (900 kr) framgår av mörkare staplar.



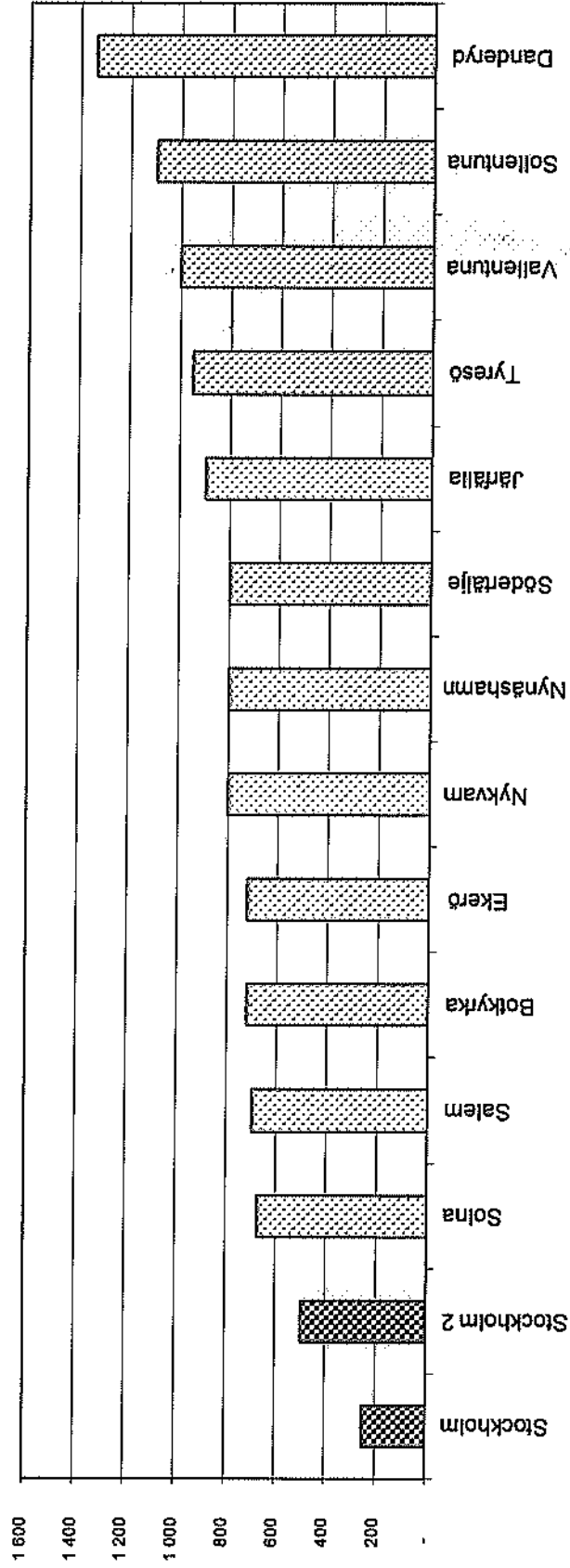
Dans

Avgiftsnivå i kronor per termin för dans HT 2007. Länet's musik- och kulturskolor.
(Källa - respektive hemsida).
Stockholms avgiftsnivå för 2007 (250 kr) och enligt förslag för 2008 (700 kr)
framgår av mörkare staplar



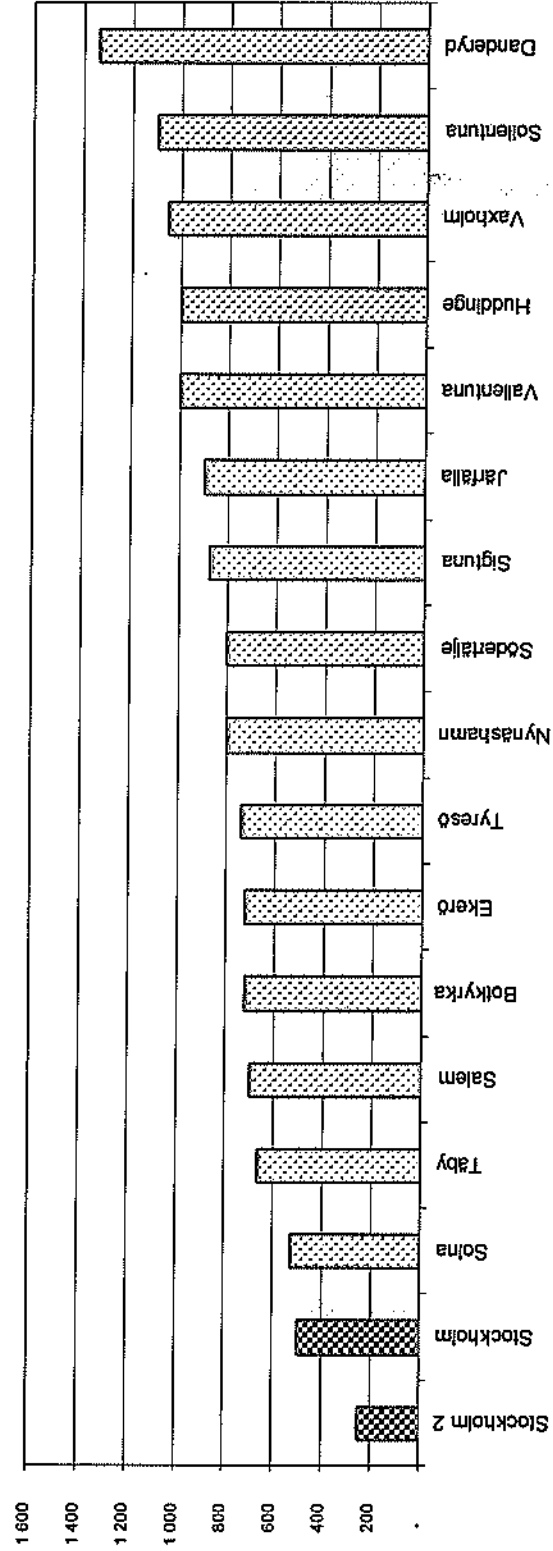
Bild

Avgiftsnivå i kronor per termin för bild HT 2007. Länet's musik- och kulturskolor. (Källa respektive hemsida).
Stockholms avgiftsnivå för 2007 (250 kr) och enligt förslag för 2008 (500 kr) framgår av mörkare staplar



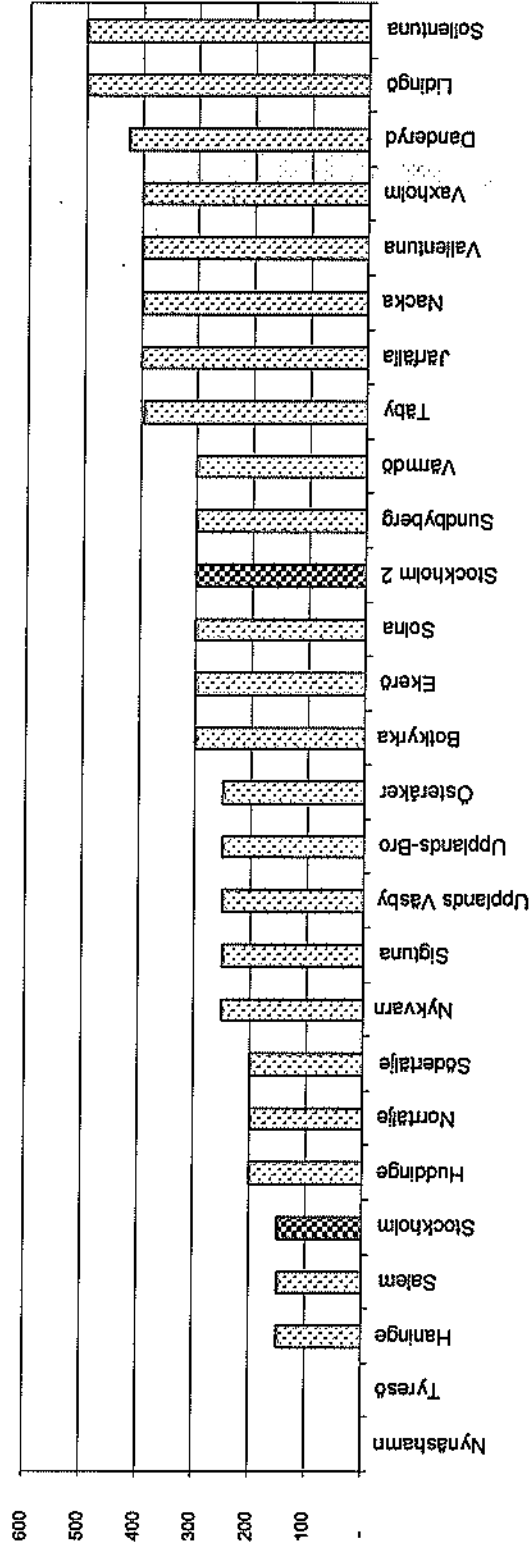
Teater/drama

Avgiftsnivå i kronor per termin för teater/drama HT 2007. Länet's musik- och kulturskolor.
(Källa respektive hemsida).
Stockholms avgiftsnivå för 2007 (250 kr) och enligt förslag för 2008 (500 kr) framgår av mörkare staplar



Instrumentthyr

Avgiftsnivå instrumentthyr HT 2007. Länet musik- och kulturskolor. (Källa respektive hemsida).
Stockholms avgiftsnivå för 2007 (150 kr) och enligt förslag för 2008 (300 kr)
framgår av mörkare staplar

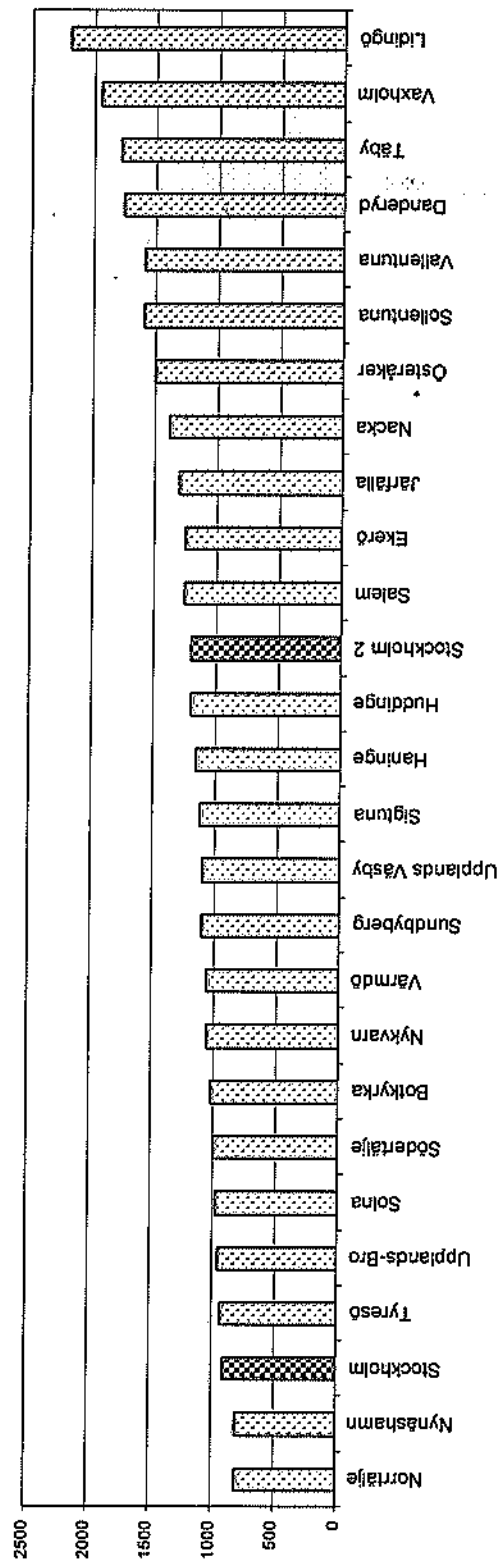


*Tyresö och Nynäshamn lånar ut instrument gratis

Instrument + Instrumenthyra

Avgiftsnivå i kronor per termin för instrumentalmusik och instrumenthyra HT 2007. Länets musik- och kulturskolor.
(Källa respektive hemsida).

Stockholms avgiftsnivå före och efter höjning framgår av mörka staplar.



Dans

Studieförbund, privata anordnare

	Avgift
Några exempel:	
▪ Barndans 4-5 år, 10 ggr Medborgarskolan	1 090
▪ Barndans, 4-6 år, 12 ggr, Birkagården	1 200
▪ Showdans ungdom, 14 ggr, Annikas Dansstudio	2 100
▪ Showdans från 11 år, 14 ggr, (ettårig kurs) Lasse Kühler	1 845
▪ Dans prova på olika stilar 13-14 år, 14 ggr Folkuniversitetet	2 100
▪ Showdans, 12-14 år, Folkuniversitetet	1 950
▪ Dans –barnklass, 7-9 år, 11 ggr Oktan (i Fryshuset)	950
▪ Dans – barn och ungdom, 10-19 år, 11 ggr, Oktan (i Fryshuset)	1 150
▪ Show-jazz, 10-12 år, termin, Kulturama	1 680
▪ Street & breaking, 7-9 år, termin, Kulturama	1 680

Teater, bild, musik

Studieförbund

	Avgift
Några exempel:	
▪ Teater för ungdom, 13-18 år, 12 ggr, 24 studietimmar, ABF	1 995
▪ Teater för barn, 8-10 år, 12 ggr, 12 studietimmar, ABF	890
▪ Teater 7-9 år, lördagar, Kulturama	1 700
▪ Teater, 10-13 år, lördagar, termin, Kulturama	1 890
▪ Barnens målarstudio, 9-12 år, 18 timmar, Medborgarskolan	1 195
▪ Keyboard för barn, 10 timmar, Medborgarskolan	980
▪ Elgitarr, enskilt, Medborgarskolan	2 800
▪ Enskild piano, 7- 16 år, termin, Kulturama	1 995
▪ Piano i grupp, 14-17 år, termin, kulturama	1 295

Intäktsutveckling 1983 – 1997 några årtal

	Teater	Musik	Piano	Spec. ensemble, utökad tid mm	Dans	Bild & form
		Sång				(fanns delvis inom teaterverksamheten)
1983	25 kr	100 kr				
1987	50 kr	200 kr	240 kr			
1991	200 kr	475 kr	550 kr			
1992	200 kr	550 kr	625 kr			
1993	200 kr	550 kr	625 kr	(nybörjare)	300 kr	
1993		640 kr	800 kr	(fortsättning)		
1994	200 kr	750 kr	900 kr		350 kr	
1997	250 kr	750 kr	750 kr	500 kr	250 kr	250 kr

Förvaltningens förslag till nya avgifter 2008

- Instrumentalundervisning/sång 900 kr höjning med 150 kr
- Instrumental/sång större grupper 700 kr höjning med 200 kr
- Ensemble/kör/storgrupp 500 kr höjning med 250 kr
- Instrumenthyra 300 kr höjning med 150 kr
- Teater, cirkus 500 kr höjning med 250 kr
- Dans 700 kr höjning med 450 kr
- Bild & form 500 kr höjning med 250 kr
- Utökad tid, bild, dans, teater mm 900 kr höjning med 400 kr
- Resurscentret (oavsett ämne likv. avgifter) 700 kr höjning 450 sänkning -50
- Ämnesöverskridande ämnen t ex musikal 900 kr höjning med 150 kr
- KAP (Kulturskolans avanc. program) 2000 kr höjning för vissa 200 kr
- Deltagare från annan kommun 3000 kr höjning med 500 kr