



Handläggare: Rebecca Westring
Region Ytterstad
Markbyrån
Tel: 508 264 12
e-mail: rebecca.westring@gfk.stockholm.se

2005-02-21

Dnr: 05-411-476

Till
Gatu- och fastighetsnämnden

Markanvisning till lågpriskedjan Lidl inom fastigheten Enskede Gård 1:1 vid Östberga. Inriktningsbeslut.

FÖRSLAG TILL BESLUT

1. Gatu- och fastighetsnämnden anvisar mark för lågprisbutik inom fastigheten Enskede Gård 1:1 vid korsningen Bussens Väg/Sockenvägen till Lidl Sverige KB och ger kontoret i uppdrag att träffa avtal enligt förslag i utlåtandet.
2. Nämnden ger kontoret i uppdrag att påbörja utredningsarbetet (inriktningsbeslut).

Olle Zetterberg

Eva Olsson

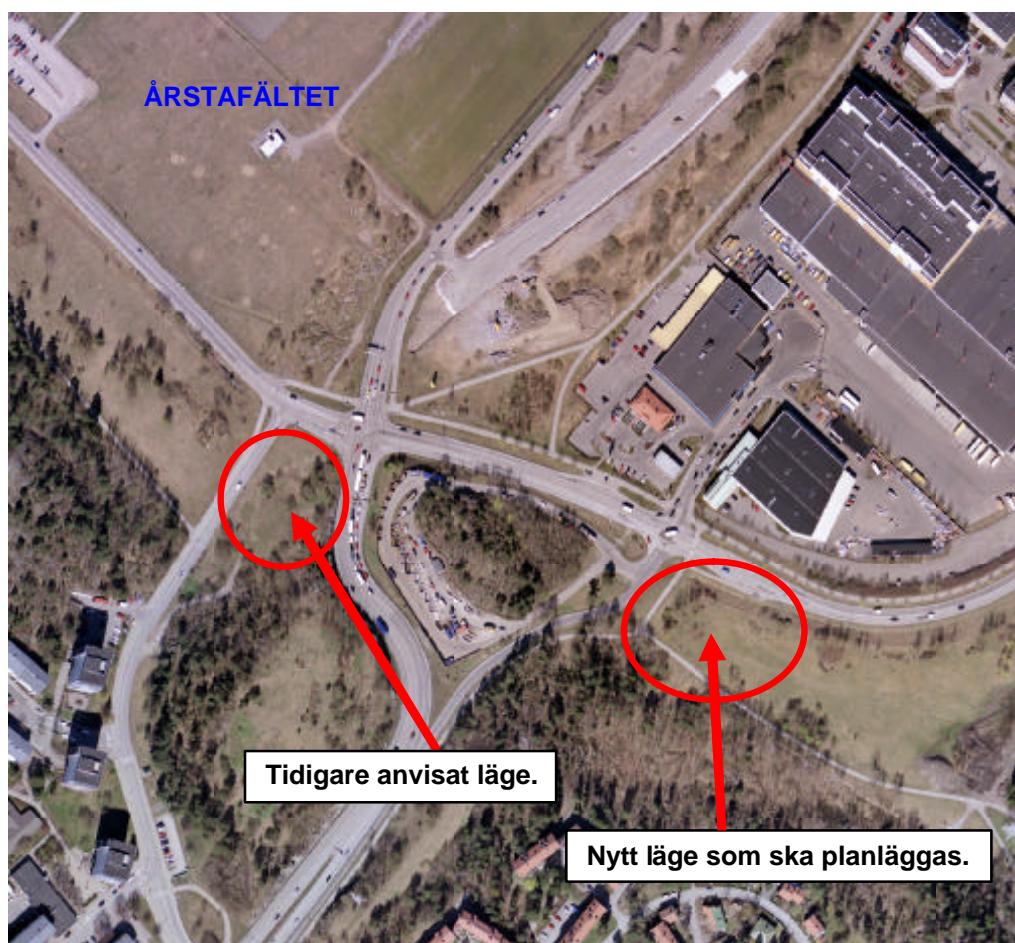
Gunnar Jensen

UTLÅTANDE

Bakgrund

Gatu- och fastighetsnämnden beslutade 2004-01-27 att ge Lidl Sverige KB markanvisning för en butik i korsningen Tussmötevägen-Östbergavägen-Huddingevägen. Markanvisningsavtal träffades sedan med Lidl i juni 2004.

Stadsbyggnadsnämnden avstyrkte vidare planarbete för det anvisade läget genom beslut 2005-01-20 och gav stadsbyggnadskontoret i uppdrag att istället påbörja planarbete för en livsmedelsbutik inom ett annat område, i korsningen mellan Bussens Väg och Sockenvägen.



Tidplan

Tidplanen för planarbetet är pressad, ett detaljplaneförslag som SbN kan anta ska helst finnas redan i slutet av maj.

Kontorets synpunkter och förslag

Markanvisningen och det markanvisningsavtal som träffades med Lidl för området vid Tussmötevägen-Östbergavägen-Huddingevägen har i och med SbNs beslut att avstyrka planläggning förlorat sin betydelse.

Det är angeläget att dagligvaruhandel med tydlig lågprisprofil etablerar sig i Stockholmsregionen och ett nytt område där en sådan etablering är möjlig har nu fått klartecken för planläggning i samma beslut av SbN.

Mot redovisad bakgrund föreslår kontoret att gatu- och fastighetsnämnden ger kontoret i uppdrag att träffa markanvisningsavtal för det område som nu ska planläggas på samma villkor som tidigare träffats för området vid Tussmötevägen-Östbergavägen. Kontoret föreslår att nämnden ger kontoret i uppdrag att påbörja utredningsarbetet.

SLUT