

**Genomsnittligt antal vårdplatser per månad för personer över 65 år på
särskilda boendeformer**

Egna utförare	jan	feb	mars	apr	maj	juni	juli	aug	sep	okt	nov	dec
nivå 1	2	2	2	2								
nivå 2	49	51	52	50								
nivå 3	32	29	28	29								
korttid	4	4	3	3								
profilboende mm	0	0	0	0								
Summa	87	86	85	84	0	0	0	0	0	0	0	0

Övriga utförare	jan	feb	mars	apr	maj	juni	juli	aug	sep	okt	nov	dec
nivå 1	6	6	7	7								
nivå 2	44	44	44	43								
nivå 3	11	11	10	10								
korttid	3	4	4	2								
profilboende mm	8	8	8	8								
Summa	72	73	73	70	0	0	0	0	0	0	0	0

Totalt	159	159	158	154	0	0	0	0	0	0	0	0
---------------	------------	------------	------------	------------	----------	----------	----------	----------	----------	----------	----------	----------

Genomsnitt 2010 158

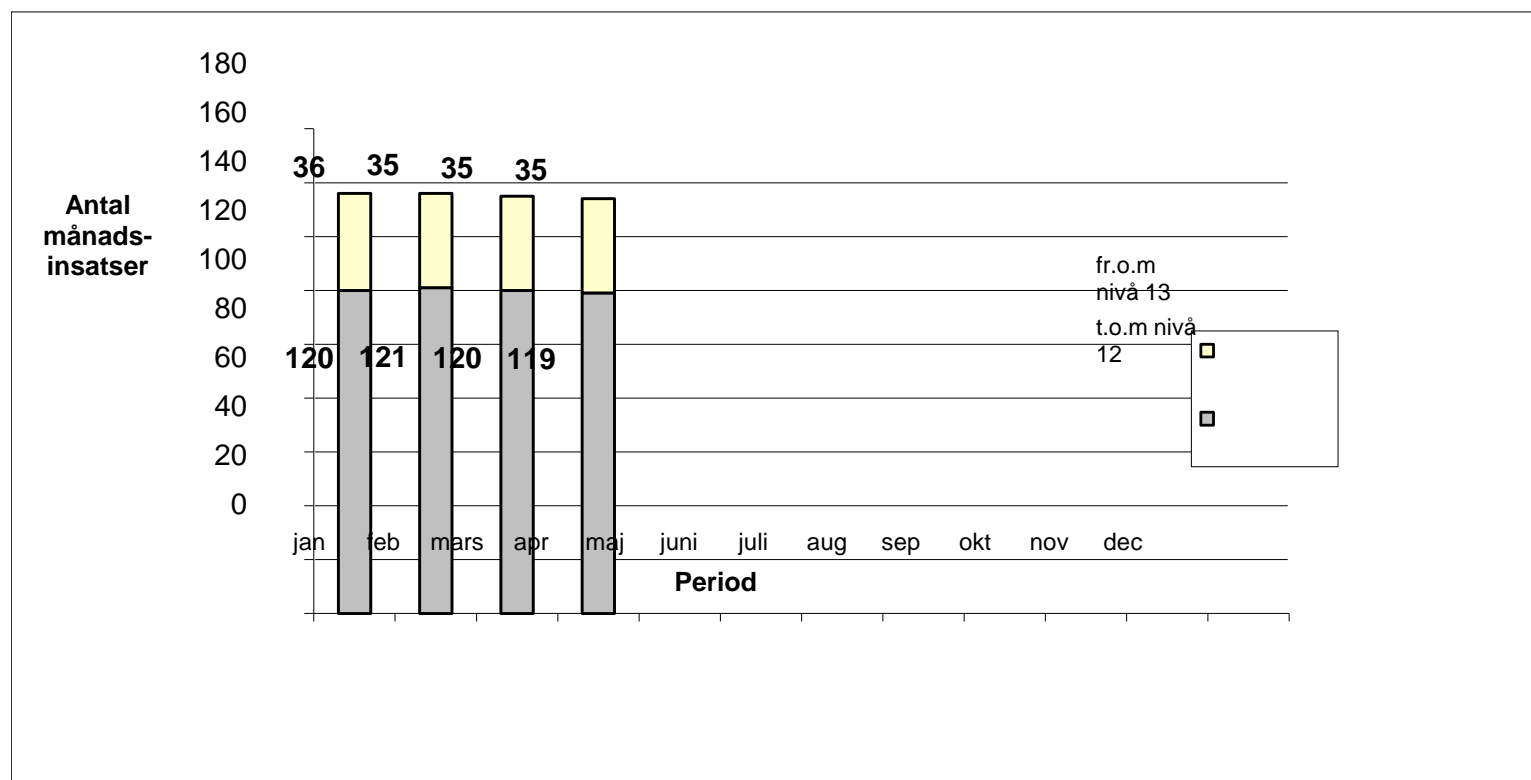
Genomsnitt 2009 156

Antal månadsinsatser för personer (över 65 år) med hemtjänstinsatser boende i servicehus under 2010

Nivå	jan	feb	mars	apr	maj	juni	juli	aug	sep	okt	nov	dec
t.o.m nivå 12	120	121	120	119								
fr.o.m nivå 13	36	35	35	35								
Summa	156	156	155	154								
% fr.o.m. nivå 13	23%	22%	23%	23%								

2009: i genomsnitt 173 månadsinsatser, 19 % fr.o.m. nivå 13

2010: I genomsnitt 155 månadsinsatser, 23 % fr.o.m. nivå 13



Antal månadsinsatser för personer (över 65 år) med hemtjänst i ordinärt boende under 2010

Nivå	jan	feb	mars	apr	maj	juni	juli	aug	sep	okt	nov	dec
t.o.m. nivå 12	295	295	300	302								
fr.o.m. nivå 13	39	39	40	40								
Summa	334	334	340	342								
% fr.o.m. nivå 13	12%	12%	12%	12%								

2009: i genomsnitt 331 månadsinsatser, 7 % fr.o.m. nivå 13

2010: i genomsnitt 338 månadsinsatser, 12 % fr.o.m. nivå 13

