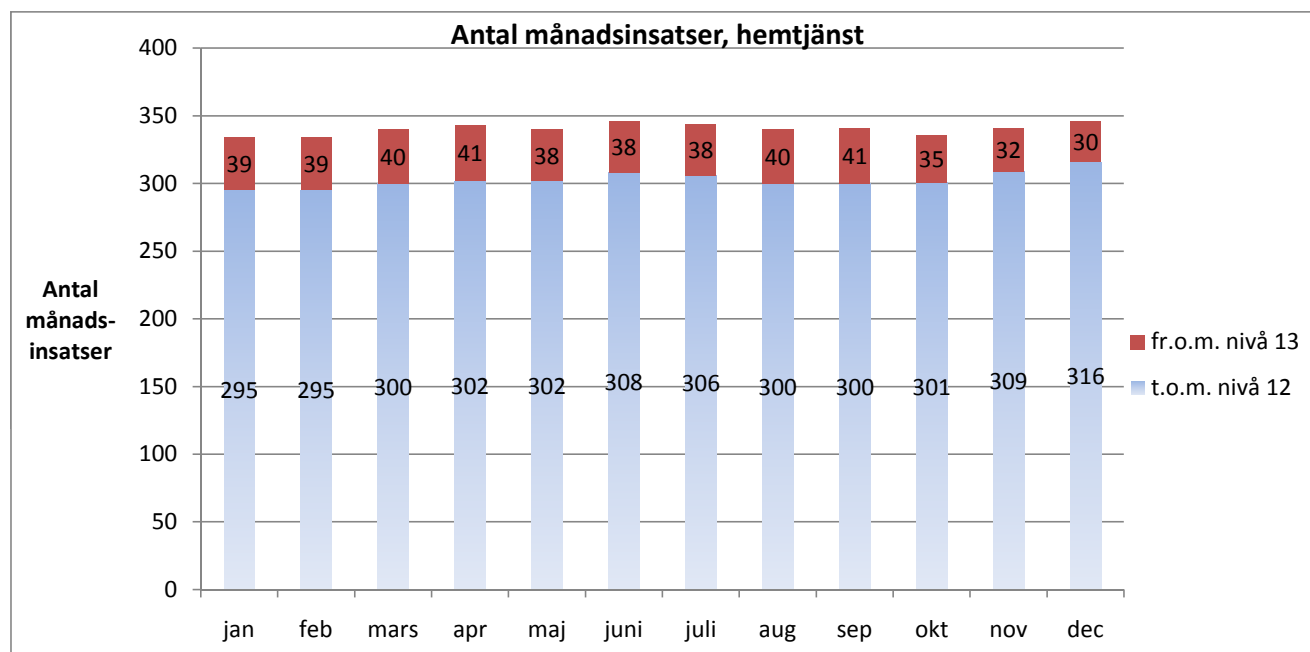


Antal månadsinsatser för personer (över 65 år) med hemtjänstinsatser i ordinärt boende

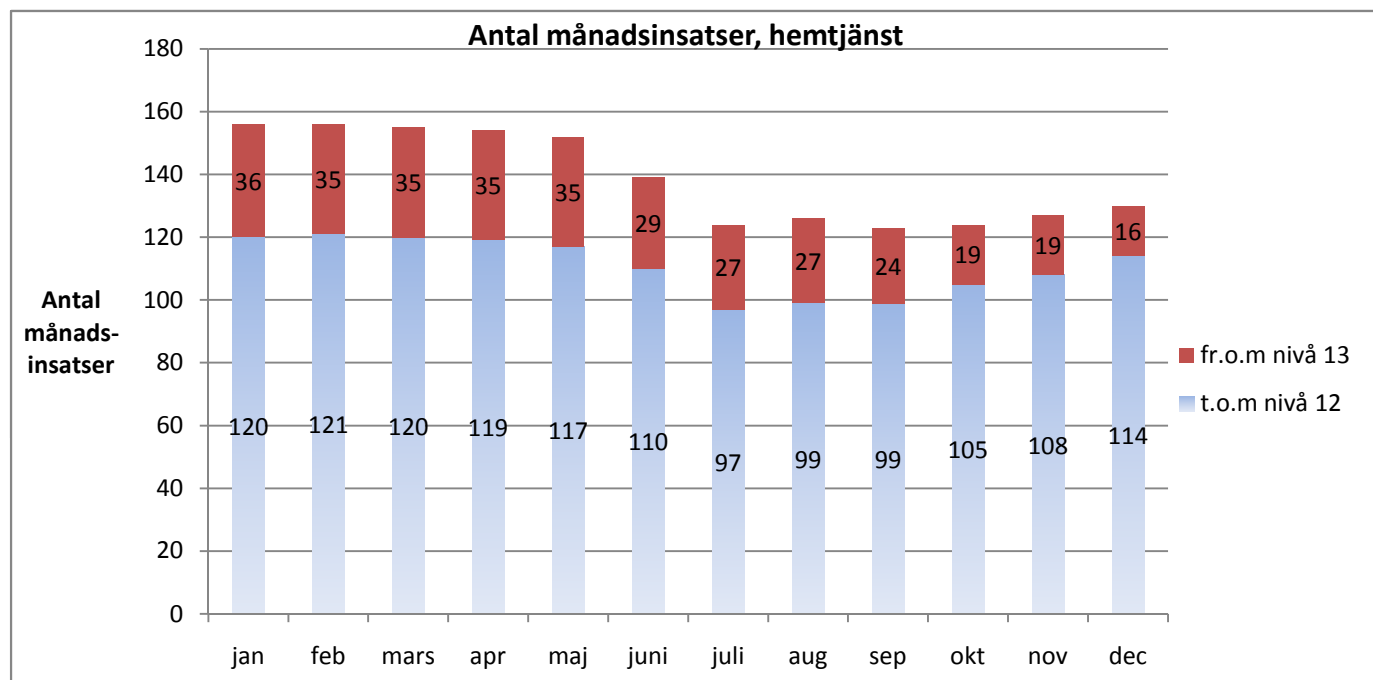
Nivå	jan	feb	mars	apr	maj	juni	juli	aug	sep	okt	nov	dec
t.o.m. nivå 12	295	295	300	302	302	308	306	300	300	301	309	316
fr.o.m. nivå 13	39	39	40	41	38	38	38	40	41	35	32	30
Summa	295	295	300	302	302	308	306	300	300	301	309	316
% fr.o.m. nivå 13	13%	13%	13%	14%	13%	12%	12%	13%	14%	12%	10%	9%



2009	331
2010	340

Antal månadsinsatser för personer (över 65 år) med hemtjänstinsatser boende i servicehus

i ordinarie boende	jan	feb	mars	apr	maj	juni	juli	aug	sep	okt	nov	dec
t.o.m nivå 12	120	121	120	119	117	110	97	99	99	105	108	114
fr.o.m nivå 13	36	35	35	35	35	29	27	27	24	19	19	16
Summa	156	156	155	154	152	139	124	126	123	124	127	130
% fr.o.m. nivå 13	23%	22%	23%	23%	23%	21%	22%	21%	20%	15%	15%	12%



2008	181
2009	173
2010	139