



FN 2009-02-03  
Dnr FN 2008/206/512  
Bilaga 6

# Ledningscentral i berg



## Skyddsrumsinventering anläggning nr 46

### Anläggning VARGEN, Lännavägen i Lissma

Fd ledningscentral byggd under åren 1977 – 78, tagen ur drift 1997

ANLÄGGNINGEN HAR DAG INGEN SKYDDSFUNKTION (Ligger i malpåse)

Ytan: 3.300 kvm

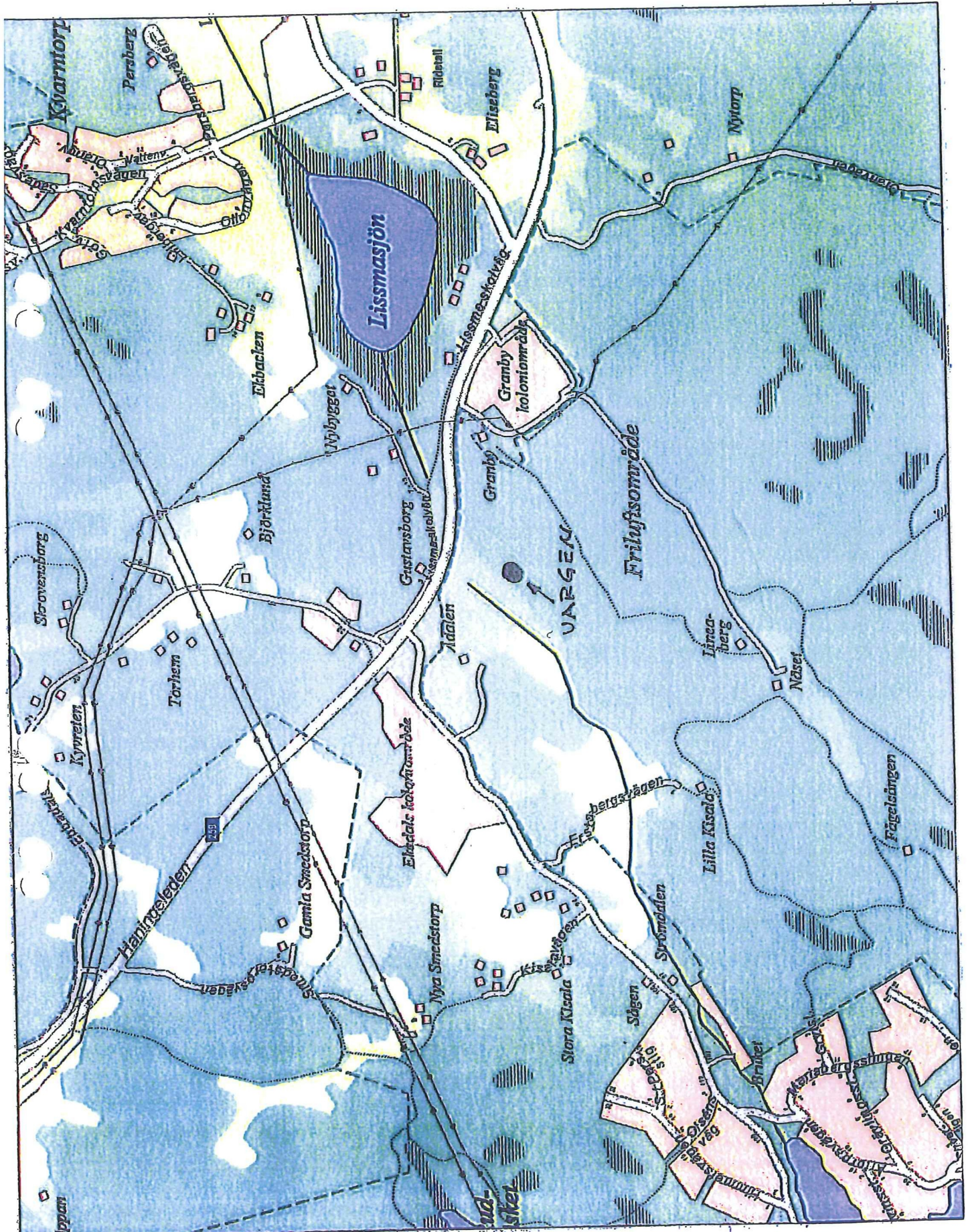
Adress: Avfart från Lännavägen in på en bomförsedd grusväg längd ca 300 meter och en bredd på ca 3,5 meter dock i dåligt skick

Ingång: Direkt i berget, bredd ca 3,0 meter, ingångsdörr bredd ca 1,0 meter och därefter finns en inrymningsväg ca 50 meter lång fram till stötvågsväggarna.

*DENNA ANLÄGGNING GÅR INTE ATT I ORD BESKRIVA UTAN DEN MÅSTE UPPLEVAS PÅ ORT OCH STÄLLE.*

Några noteringar:

- Innanför stötvågsväggen finns det en stor utsprängning i berget och i detta utrymme är det uppfört tre stycken fristående byggnader, vilka är uppställda på stålfjädrar.
- En nödutgång finns, vilken även fungerar som luftintag
- Vissa fuktskador finns inne i de fristående byggnaderna på grund av tidigare problem med avfuktningssaggagaten
- Kylanläggning finns dock tömd på kylmedia
- På sidan om infartsvägen finns det en transformatorstation
- Reserkraftanläggning finns dock med en mindre del kvarvarande diselolja i tanken
- Egen brunn borrad ute på gårdet intill Lännavägen
- Avloppet från anläggningen leds ut till några avloppsbrunnar, vilka fungerar som magasin och behöver slamsugas när anläggningen är i drift
- Vattentankar finns
- Grundvattenpump finns
- Avfuktningssaggagat är i drift
- Anläggningen är fullt utrustad med inredning och utrustning såsom möbler, sängar, matsal mm mm
- På berget ovan bergrummet finns det fd kommunikationsmaster



Kvarnatorp

Peraberg

Uppströmsgården  
Vatten  
Kvarn  
Sjö  
Sjö  
Sjö

Lissmasjön

Ridhall

Eliseberg

Nytorp

Edbacken

Nybygge

Björklund

Gustavsberg

Granby  
Inområde

VARGEN

Friluftsområde

Storöversborg

Torhem

Kyrsten

Elkedals lek- och  
skoleområde

Adalen

Lilla  
Åberg

Näset

Haningeleden

Gamla Smedstorp

Fårabergsån

Lilla Kisala

Fågelsången

Nya Smedstorp

Kisala

Stora Kisala

Sydmalen

Sågen

Sågen

Ostergårds  
väg

Gränset

Karlsdrottningens  
väg

Åker  
väg

Åker  
väg

Åker  
väg

Åker  
väg

Åker  
väg

Åker  
väg

Åker  
väg

Åker  
väg

Åker  
väg

Åker  
väg

Åker  
väg

Åker  
väg

Åker  
väg

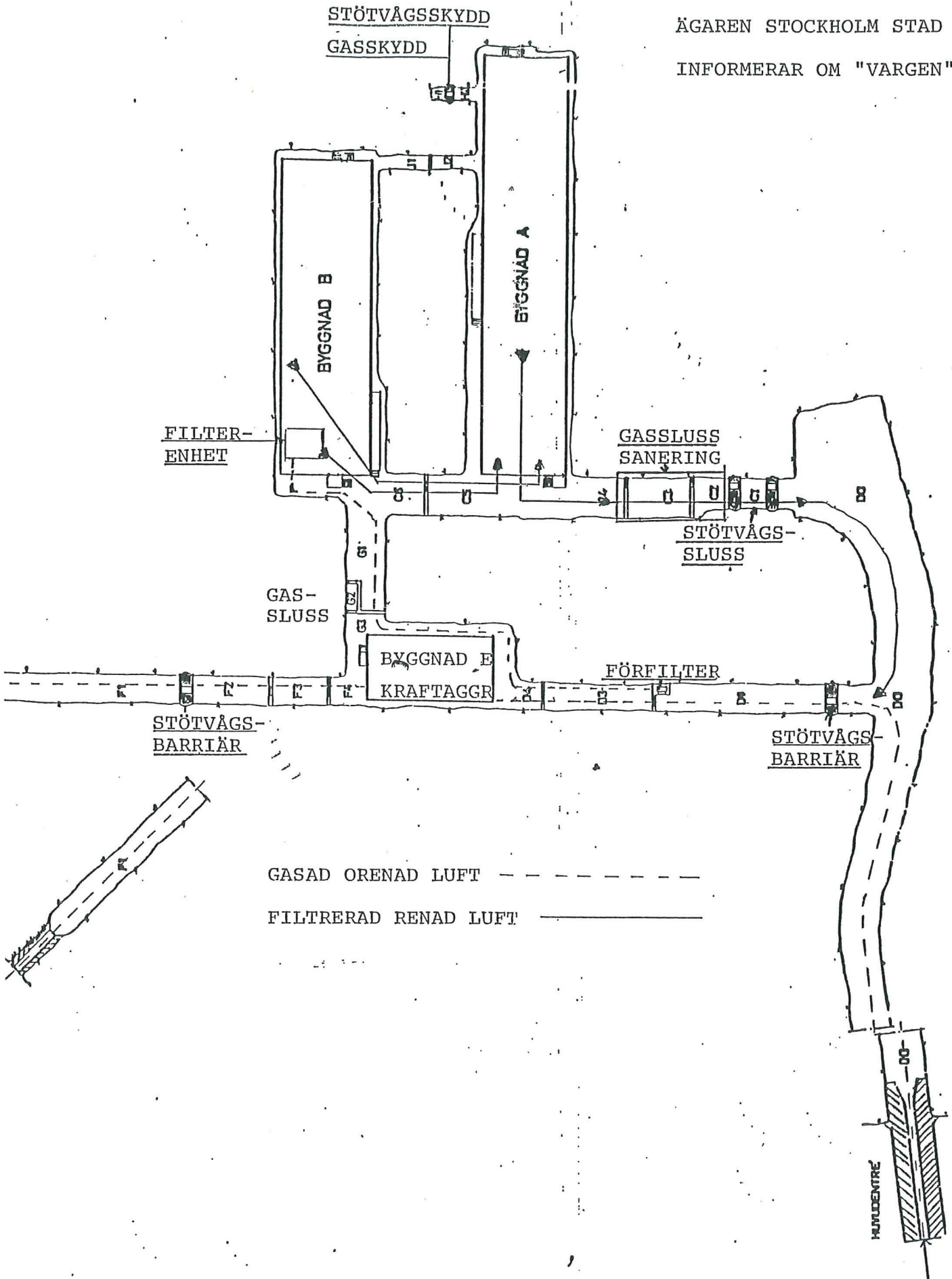
Åker  
väg

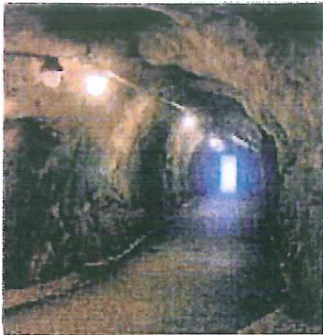


ÄGAREN STOCKHOLM STAD  
INFORMERAR OM "VARGEN"

TOTAL BYGGKOSTNAD 1977-06-13		19 400 000kr
UTSPRÄNGT BERG		15 300m <sup>3</sup>
MÄNGD BETONG		1 750m <sup>3</sup>
MÄNGD ARMERING		160ton
BERGTÄCKNING		35m
VATTENTANKAR		2x15m <sup>3</sup>
BRÄNNOLJETANK		32m <sup>3</sup>
KRAFTAGGREGATENS KAPACITET		2x 250kva
HUSUPPHÄNGNING PÅ FJÄDRAR (förspända med 8 ton)	A-hus	158st= 1216ton
	B-hus	120st= 960ton
	E-hus	28st= 176ton
LUFTOMSÄTTNING I SKYDDSDRIFT	A-hus	16100m <sup>3</sup> /h=6,3oms/h
	B-hus	8800m <sup>3</sup> /h=5,0oms/h
	E-hus	37000m <sup>3</sup> /h=77 oms/h
LUFTRENARANLÄGNING		3600m <sup>3</sup> /h
GOLVYTA		1750m <sup>2</sup>
SÄNGPLATSER		120 +2st
SJUKSÄNG		1st
GOLVYTA INNANFÖR STÖTVÅGSGRÄNS		ca 2400m <sup>2</sup>
SKYDD MOT KOVENTIONELLA VAPEN	BERGTÄCKNING	~ 35m
	KÄRNVAPEN	10atö
	BC	
	EMP	
STAB	ANTAL PERS	215pers
BYGGÅR		1972-1976

ÄGAREN STOCKHOLM STAD  
INFORMERAR OM "VARGEN"





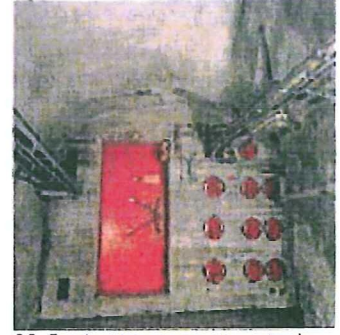
23 Ingångsort



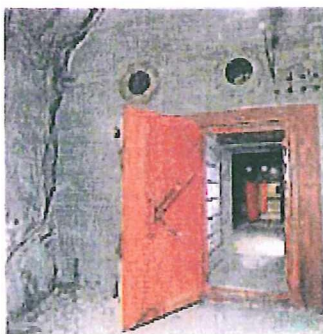
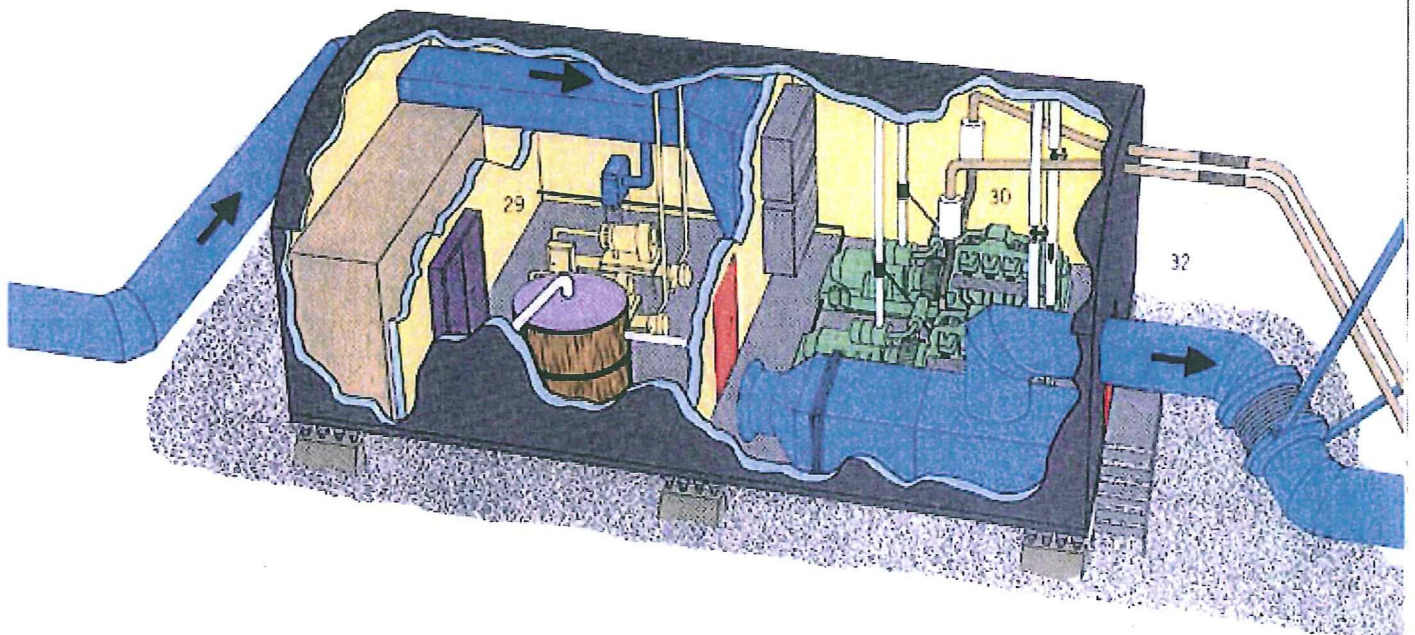
24 Stövågsbarnar med snabbventil och skyddsörrar.



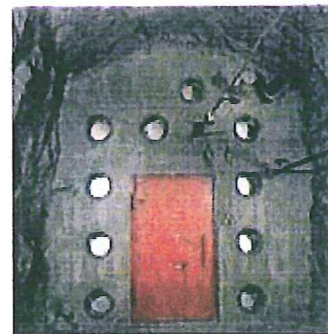
25 Saneringsutrymme



26 Gasöddsbarnar med övertrycks ventiler och skyddsörrar



27. Yttre stövågsbarnar till kraft centralen



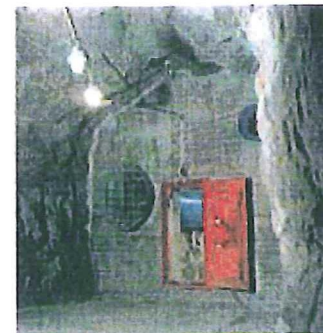
28. Expansionskammare och avgas utsläpp



29. Varmvattenberedare och kylkompressor



30. Diesलगeneratoraggregat



31. Barnar för intagsluften



32. Ledningar för avgaser och avgående kyl luft från kraftcentralen



1. Gång, mellan bergtumsvägg och huvudbyggnad i bakgrunden och färd för vägbyggen



2. Vakt och entré



3. Rum för ordningspapper och besökare



4. Dinersstilen



5. Konferens, statschefen och flera



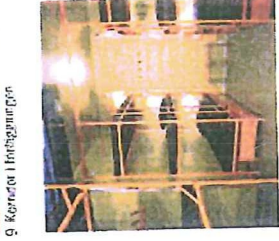
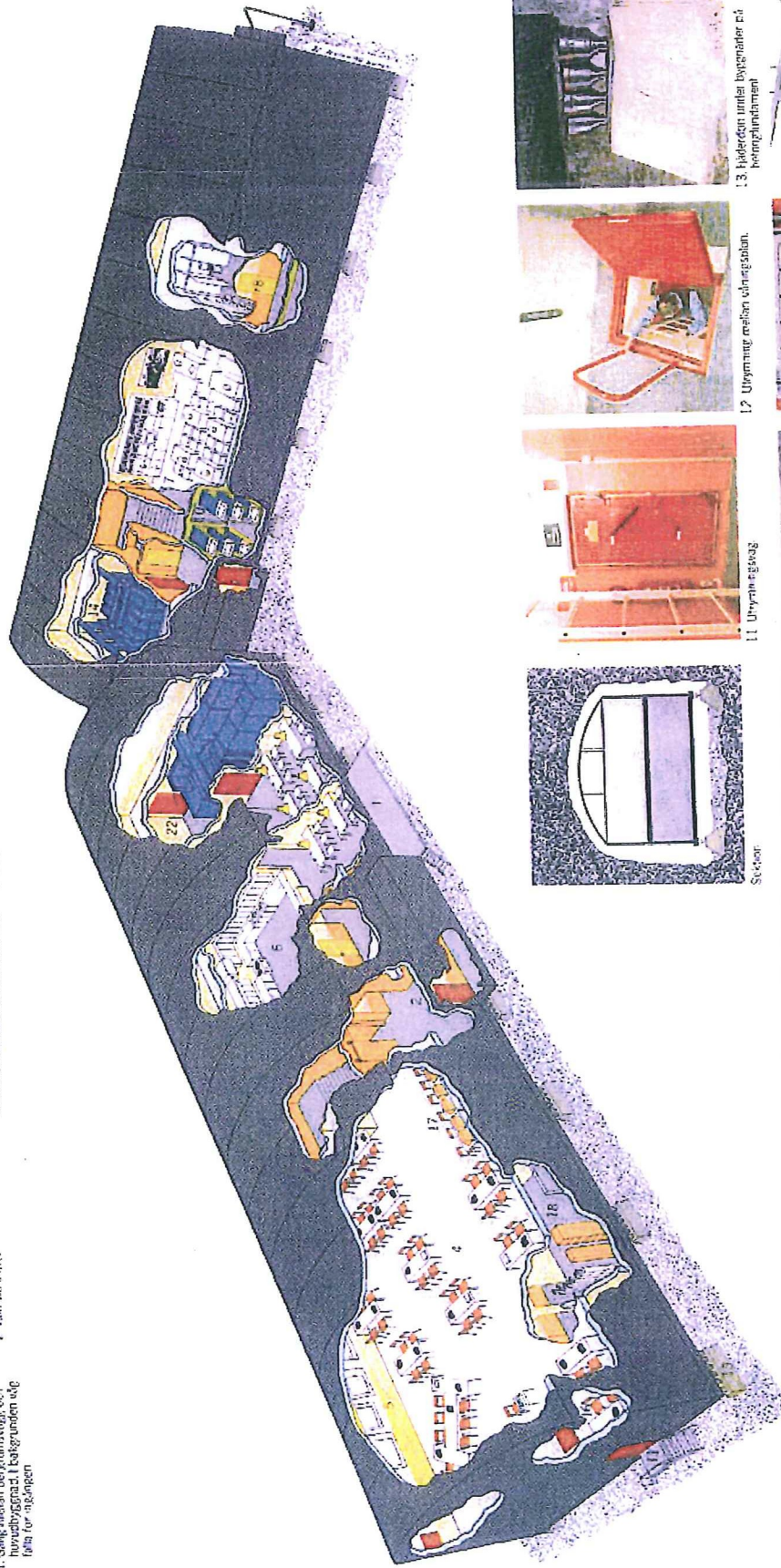
6. Kök och matstol



7. Dapur



8. Högskolan



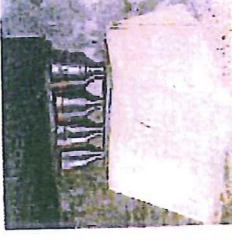
9. Koncret i betongpang



10. Styrplattsen



11. Fitermeter



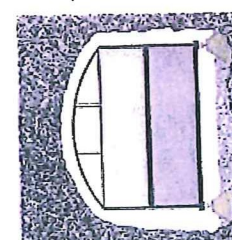
12. Högskolan under byggnaden på höjningsplanen



13. Utrymmet mellan våningsplan



14. Utrymmet mellan våningsplan



15. Utrymmet mellan våningsplan



16. Plåten för aluminieringsdetaljen



17. Plåten för rökenpapperet



18. Plåten för rökenpapperet

19. Balkstöd för utrymmet mellan våningsplan

20. Övervakningsstap

21. Övervakningsstap

22. Fukt

23. Fukt

24. Fukt

25. Fukt

26. Fukt