

BRÄNNINGE

Fastighetsbeteckning och gatuadress

Akalla 4:1. Väster om kv Bränninge, Tenstaplan



Markägare, upplåtelse och planförhållande

Stockholms stad. En utnyttjad byggrätt finns för en del av kv Bränninge. Detaljplan 7292 från 1973 anger centrumbebyggelse, simhall och ungdomsgård.

Nuvarande markanvändning

Naturmark på en klipphylla. Dåligt underhållen och utnyttjad mark.

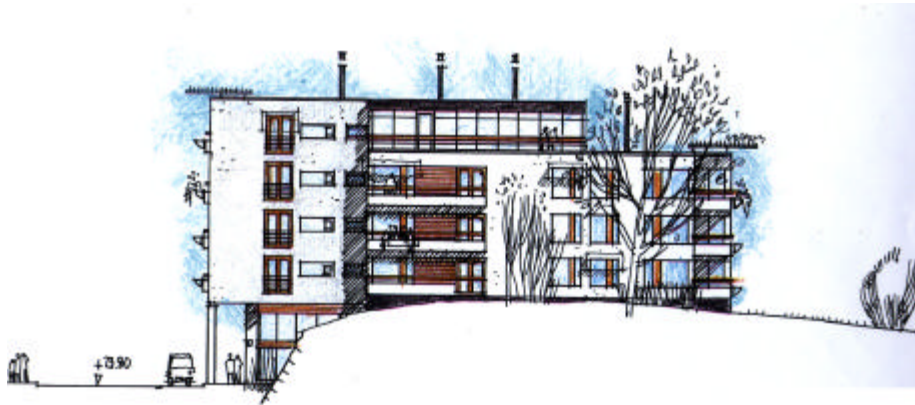


Läge och områdesbeskrivning

Området är mycket centralt belägen i Tensta centrum västra del. Tenstaplan med tunnelbanen nedgång och busshållplatser gränsar till området. Närhet finns till skolor, kommunikationer, butiker, offentlig service och mindre grönområde.

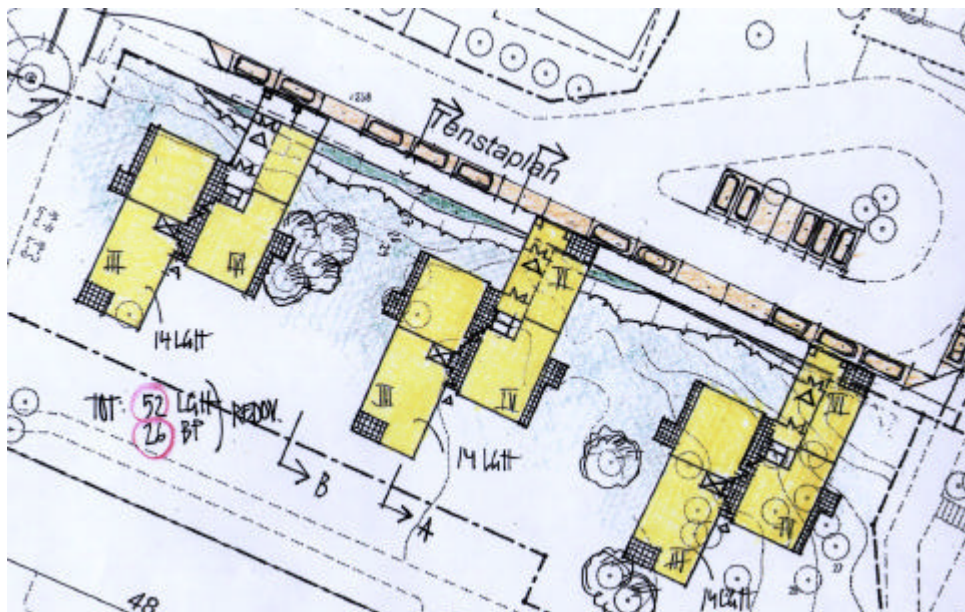
Förslag

Det centrala läget i Tensta gör den aktuella tomten attraktiv för bebyggelse. Läget blir inte mindre attraktivt genom att tomten gränsar till ett mindre grönområde som avses rustas upp. Kontoren föreslår att tre flerfamiljshus med ca 50 lägenheter byggs på platån vid Tenstaplan. Närheten till centrum motiverar dels flerbostadshus dels att andelen mindre lägenheter blir tämligen hög. Husen föreslås stå med gavlarna mot Tenstaplan och kraga ut över klippan och landa på Tenstaplan. Möjligheten att i "källarvåningen" inrymma butikslokaler får studeras under planarbetets gång. Klippan och grönskan kommer att synas från Tenstaplan och Tenstaplan mellan husen. Genom att de föreslagna byggnaderna tillkommer skulle en upprustning ske av kvarvarande naturmark.



Fasad sedd från Hagstråket

Det underjordiska garaget under Tensta gymnasium med infart från Hagstråket kommer att stängas för allmänheten. Istället kan parkeringsbehovet för den föreslagna bebyggelsen i kv Bränninge tillgodoses i detta garage. En upprustning av Tenstaplan bör planeras och genomföras i samband med en eventuell förnyelse av kv Bränninge. Ett genomförande kräver att befintliga busshållplatser omlokaliseras och att angöring och gästparkering kan anordnas på gatumark. Grundläggningsförhållandena är relativt komplicerade. Elkablar i gatan behöver eventuellt flyttas.



Situationsplan