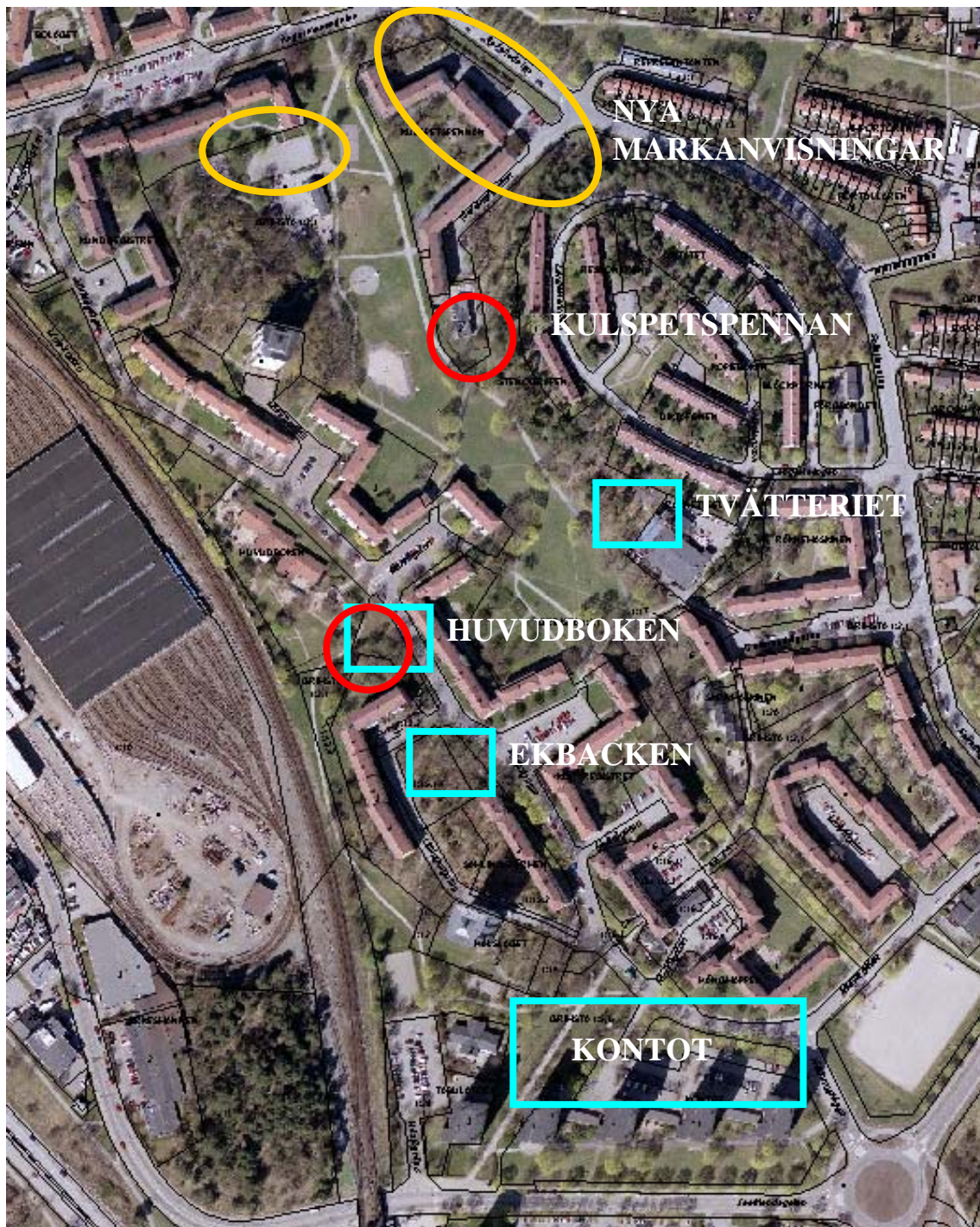
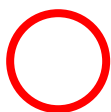


KARTA ÖVER MARKANVISNINGAR TILL WALLENSTAM I RÅCKSTA



Ursprungliga markanvisningar till Wallenstam i GFN 2003-09-30. Detaljplan för Kontot antogs av SBN 2005-12-08 och planarbete avseende ett punkthus på Huvudboken pågår. Övriga lägen har befunnits olämpliga (Ekbacken och Tvätteriet) och har därför utgått.



SBN antog 2005-02-24 start-pm för nya planer avseende bostadsändamål för Kulspetspennan och Huvudboken. Kulspetspennan behövs dock för förskoleändamål och därför föreslås nu en markanvisning till Sisab.



Som ersättning för tidigare given markanvisning (Ekbacken och Tvätteriet) föreslås nu istället två nya områden för punkthusbebyggelse. Exakt placering av de två punkthusen ska utredas vidare.