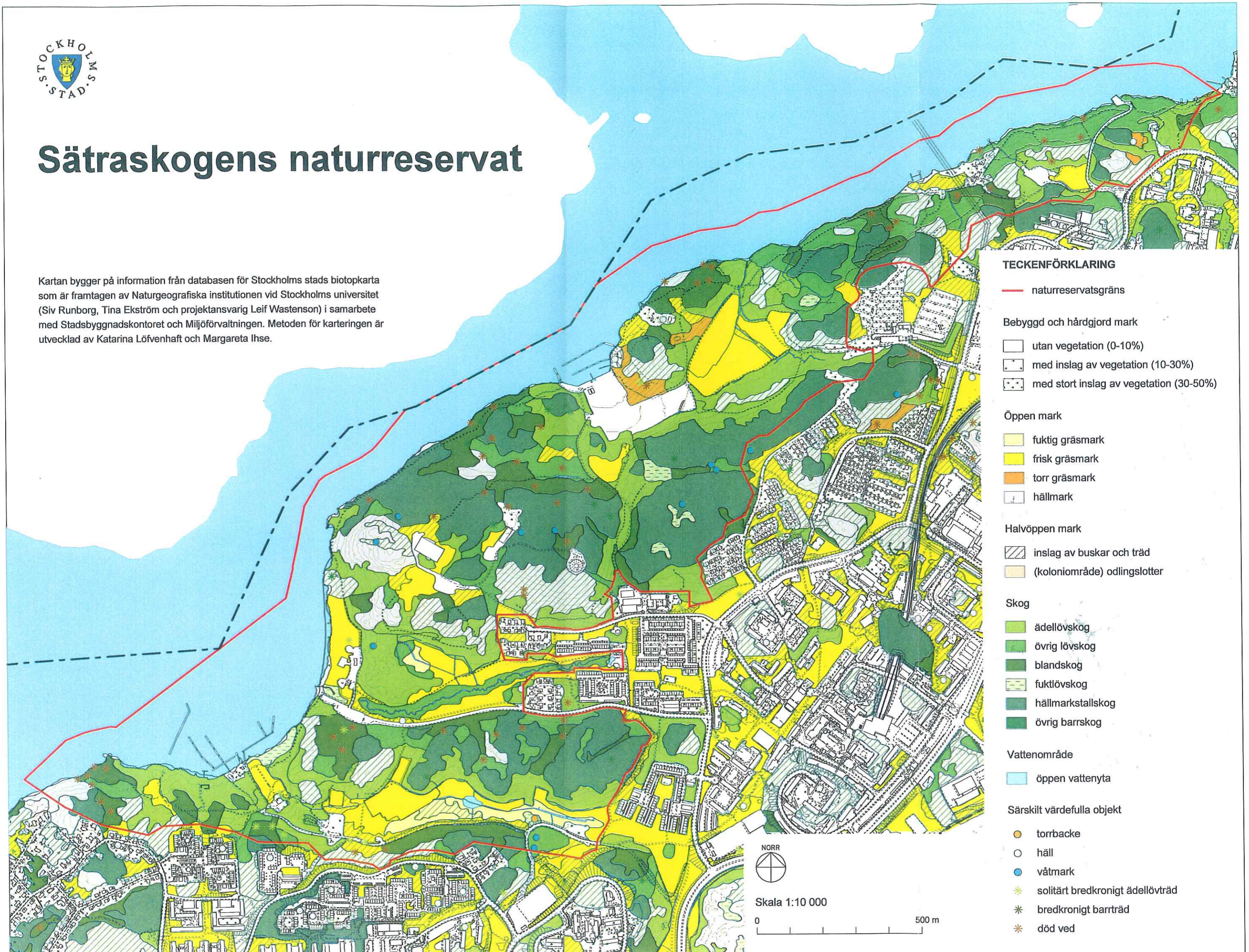




# Sätraskogens naturreservat

Kartan bygger på information från databasen för Stockholms stads biotopkarta som är framtagen av Naturgeografiska institutionen vid Stockholms universitet (Siv Runborg, Tina Ekström och projektansvarig Leif Wastenson) i samarbete med Stadsbyggnadskontoret och Miljöförvaltningen. Metoden för karteringen är utvecklad av Katarina Löfvenhaft och Margareta Ihse.



## TECKENFÖRKLARING

- naturreservatsgräns
- Bebyggd och hårdgjord mark
  - utan vegetation (0-10%)
  - ▨ med inslag av vegetation (10-30%)
  - ▩ med stort inslag av vegetation (30-50%)
- Öppen mark
  - fuktig gräsmark
  - frisk gräsmark
  - torr gräsmark
  - hållmark
- Halvöppen mark
  - ▨ inslag av buskar och träd
  - (koloniområde) odlingslotter
- Skog
  - ädellövskog
  - övrig lövskog
  - blandskog
  - fuktlovskog
  - hållmarkstallskog
  - övrig barrskog
- Vattenområde
  - öppen vattenyta
- Särskilt värdefulla objekt
  - torrbacke
  - håll
  - våtmark
  - ✱ solitärt bredkronigt ädellövträd
  - ✱ bredkronigt barrträd
  - ✱ död ved



Skala 1:10 000

0 500 m