

OMRÅDE F1

Föreslås markanvisas till JM

Fastighet, adress

Intill kv Slaktmasken vid Lindevägen.

Planförhållanden

I huvudsak pl 1715 D. Park.

Nuvarande användning

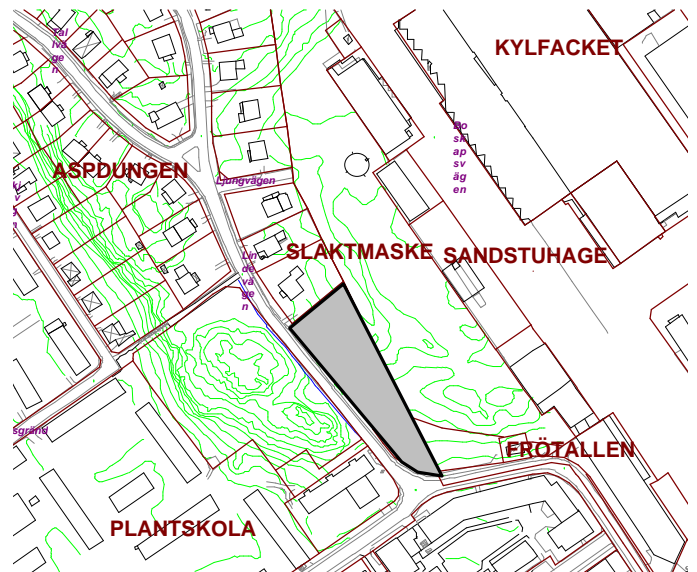
Naturmark

Ungefärligt antal lägenheter

Ca 25 lgh i föreslaget lamellhus i 3 vån.

Miljöbedömning

Naturmarken är ett bergbundet område med ek, tall och rönn. En exploatering utmed Lindevägen är godtagbar. Slakthusområdet ligger öster om området, ev miljöpåverkan måste utredas.

BILAGA 1

OMRÅDE F2

Har utretts som ett alternativ till område F1, för markanvisning till JM.

Fastighet, adress

Mellan kv Dynekilen 2 och kv Mjörn 1, längs Gullmarsvägens sydöstra sida.

Planförhållanden

Pl 2353. Park

Nuvarande användning

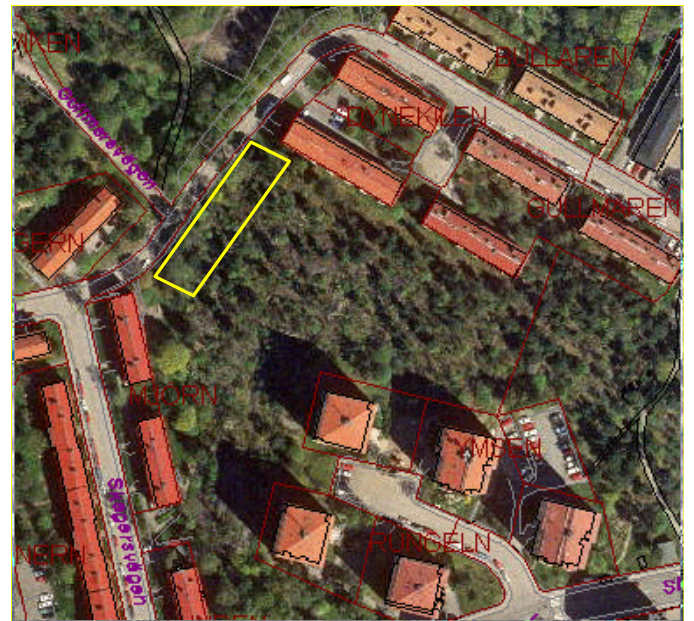
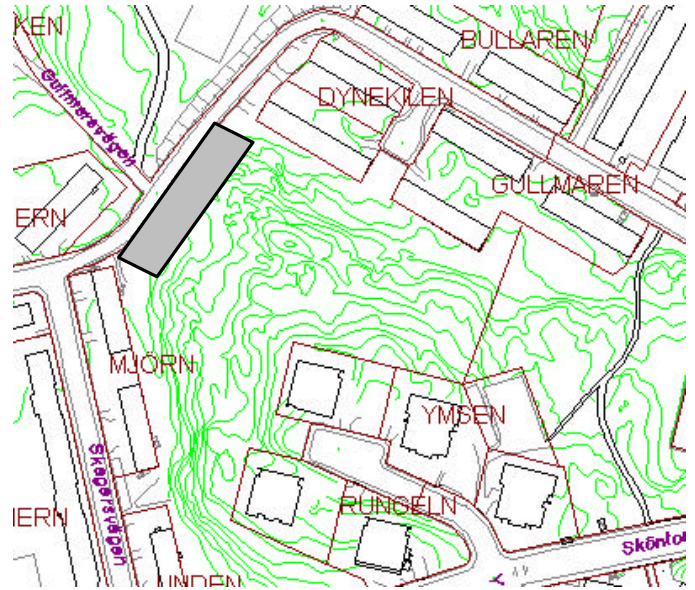
Naturmark

Ungefärligt antal lägenheter

Ca 14 lgh föreslagna i smalhus 3-4 vån.

Miljöbedömning

Slutning med naturmark som utgörs av hållmarkskog. Intrånget i parkmark är godtagbart vid en exploatering längs gatan.



OMRÅDE G

Föreslås markanvisas till Besqab

Fastighet, adress

Vid kv Flåsjön i korsningen
Tavelsjövägen/Svärdlångsvägen.

Planförhållanden

Pl 2353. Park

Nuvarande användning

Bollplan. F n upplåten till vägverket för
evakueringsbostäder i samband med
byggande av Södra Länken till preliminärt
2000-07-01.

Ungefärligt antal lägenheter

Ca 20 lgh i lamellhus i föreslagna 5 vån.

Miljöbedömning

Inget intrång i naturmark om bebyggelsen
ligger på nuvarande bollplan. Intilliggande
träd bör bevaras.

Övrigt

Ledningar för fjärrvärme ligger under
bollplanen.

