



Handläggare: Kristina Glitterstam  
Region Innerstad  
Park- och gatubyrån  
Tel: 508 262 61  
kristina.glitterstam@gfk.stockholm.se

2001-11-14

Till  
Gatu- och fastighetsnämnden

**Upprustning av Erik Dahlbergsgatans mittremsa.  
Genomförandebeslut.**

**FÖRSLAG TILL BESLUT**

Gatu- och fastighetsnämnden fattar genomförandebeslut om upprustning av Erik Dahlbergsgatans mittremsa för cirka 10 Mkr enligt kontorets förslag.

Olle Zetterberg

Göran Gahm

Mats Fager

**UTLÅTANDE**

**Bakgrund**

Den 31 oktober 2000 beslöt gatu- och fastighetsnämnden i inriktningsbeslut att ge kontoret i uppdrag att påbörja projekteringen av upprustning av Erik Dahlbergsgatans mittremsor enligt kontorets förslag.

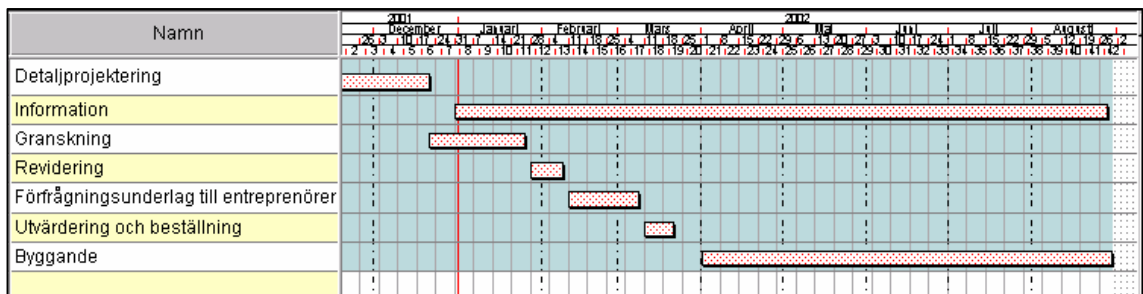
Kostnaden för projektet bedömdes till 9,5 Mkr och genomförandet planerades till byggsäsongen 2002.

**Investeringsens mål och syfte**

Investeringen syftar till att förbättra boende- och gatumiljön på Erik Dahlbergsgatan. Vidare kommer trafiksäkerheten, gång- och cykelmöjligheterna och alléträdens livsbetingelser att förbättras. Utmed gc-stråket placeras handikappanpassade sittplatser. Utöver detta handikappanpassas samtliga övergångsställen som ansluter till mittremsan, vilket ytterligare förbättrar situationen för de gående. Befintlig belysning kompletteras i anslutning till övergångsställen. Antalet parkeringsplatser blir oförändrat.

**Tidplan**

Kontoret föreslår att detaljprojektering inklusive granskning och revidering påbörjas snarast för att avslutas i mitten av februari 2002. I januari sker en presentation av förslaget vid Östermalms stadsdelsnämnds öppna möte. Information om projektet ställs även ut på medborgarkontoret samt på stadsdelsförvaltningens och gatu- och fastighetskontorets hemsida. Efter granskning kan förfrågningsunderlaget sändas ut till entreprenörer, och bygget påbörjas i april 2002 under förutsättning att budgeten hålls.



Ungefärlig tidplan från detaljprojektering till färdigställande

**Finansiering och framtida driftskostnader**

Kostnaden för upprustningen av Erik Dahlbergsgatans mittremsor inklusive projektering är kalkylerat till 9 Mkr. Projektet är planerat i -och rymms för närvarande inom- Verksamhetsplanen för 2002. Framtida driftskostnader kommer att stiga något, eftersom en gång- och cykelväg troligen kräver större insatser än en parkeringsyta. Å andra sidan kommer trädens livslängd att förlängas, vilket innebär att byte av träden fördröjs.

**Kontorets förslag**

Kontoret föreslår att detaljprojektering påbörjas snarast, så att bygget kan starta våren 2002. Byggtiden bedöms till cirka 5 månader.

SLUT