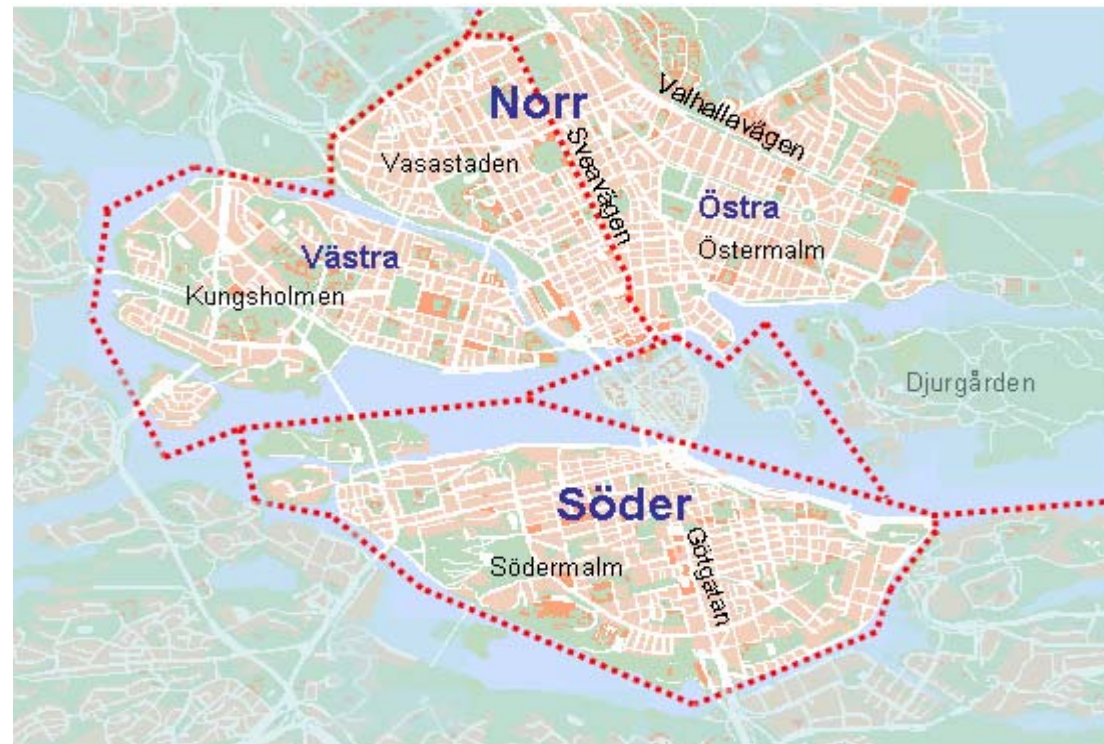


Verksamhetsuppföljning av rätt- och feluppställda fordon september 2006

- Innerstaden

- Distrikt Norr, västra delen
- Distrikt Norr, östra delen
- Distrikt Söder



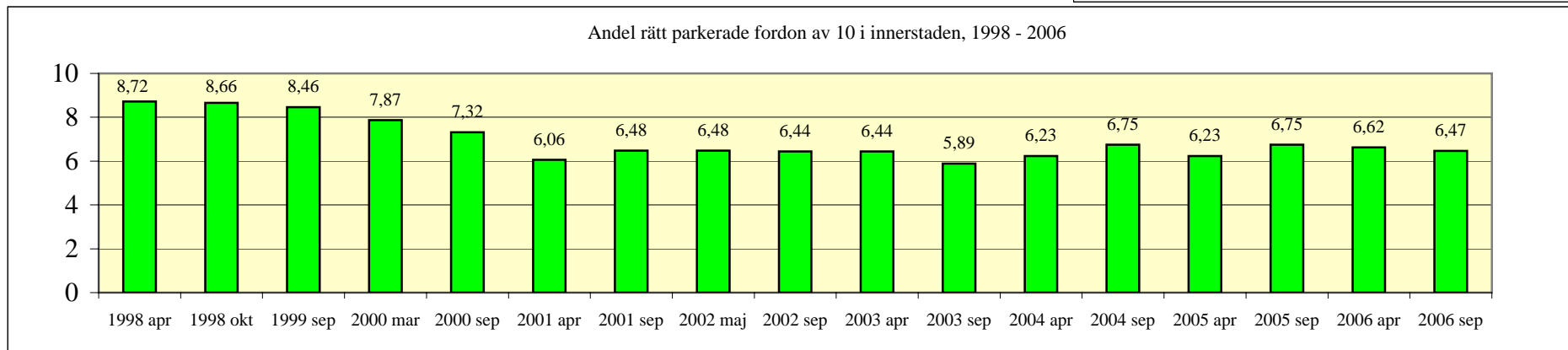
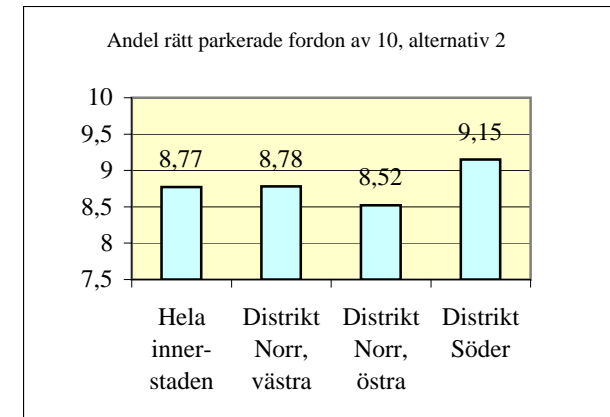
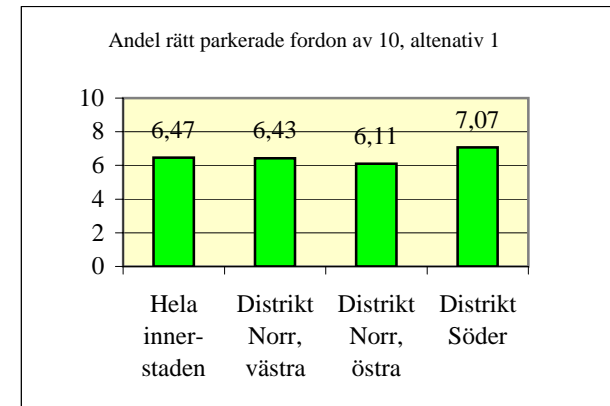
Verksamhetsuppföljning september 2006 innerstaden

(Gamla Stan, Södra Hammarbyhamnen, Hjorthagen ingår ej)

Måluppfyllelse: Vårt mål är att så många som möjligt ska parkera rätt. I denna studie kom vi fram till att 6,47 av 10 fordon parkerade rätt, alternativ 1.

Om fordon som står parkerade på en parkeringsplats räknas som rätt parkerade, även om avgift ej är erlagd, blir måluppfyllelsen 8,77 av 10 fordon, alternativ 2.

Detta gäller för en genomsnittlig vardag i innerstaden.

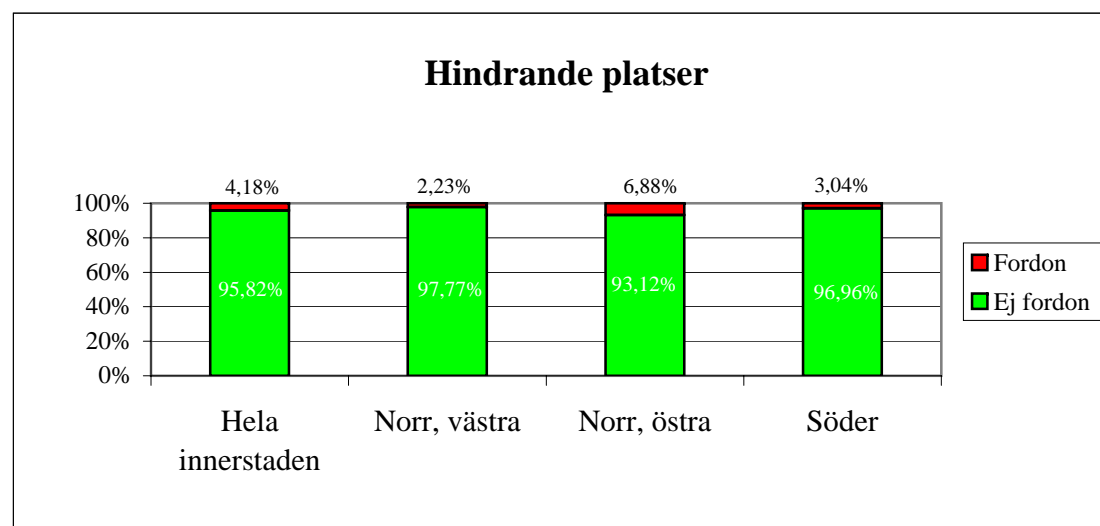
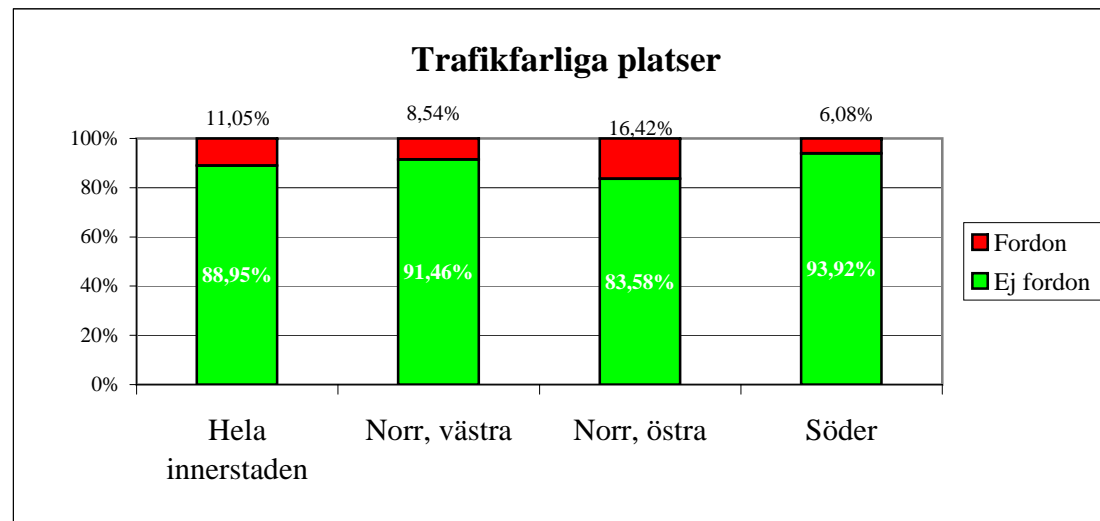


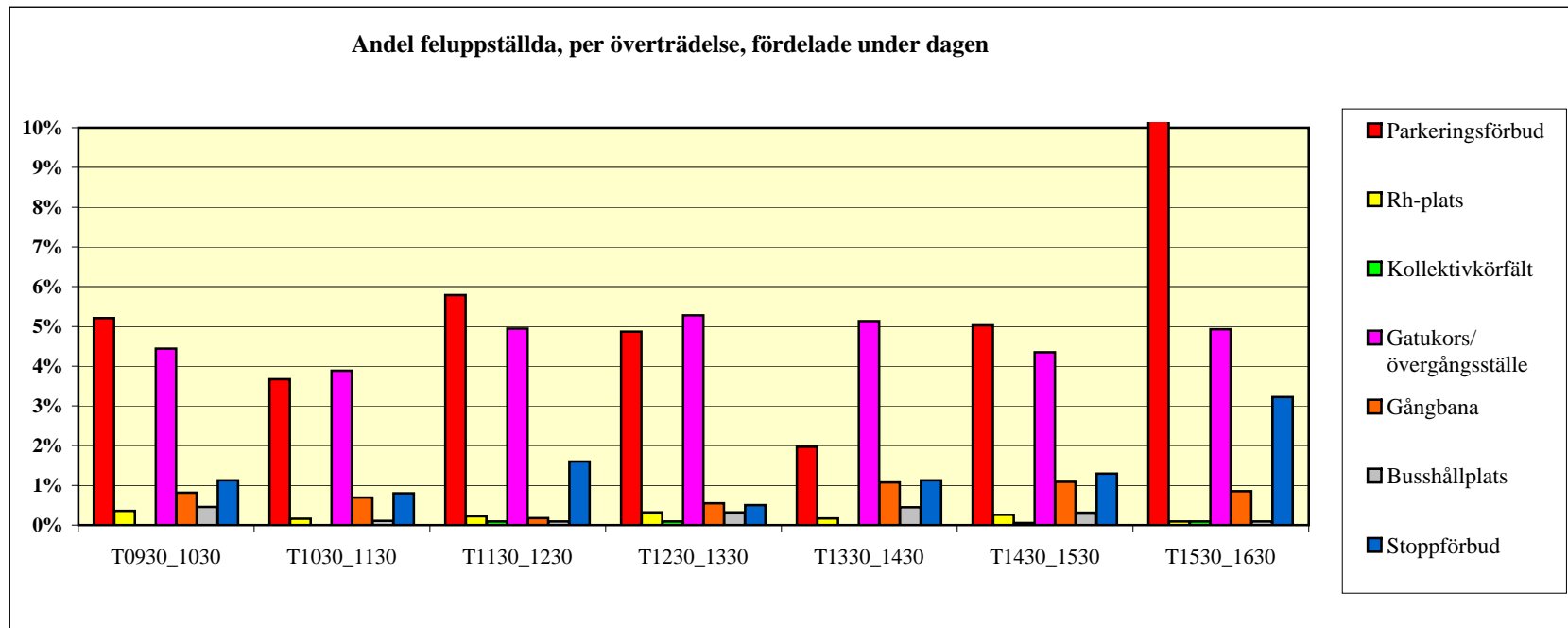
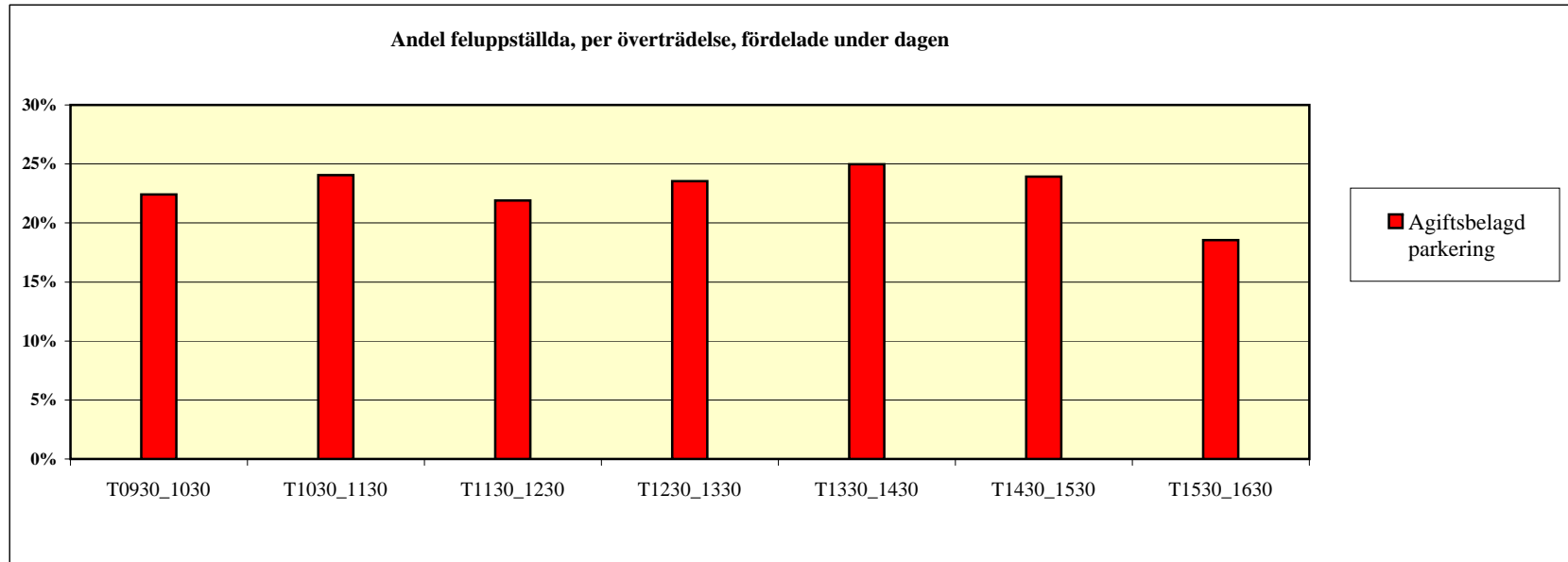
Trafikfarligt eller hindrande

Med trafikfarligt avses här: Övergångsställe och gatukorsning.

Med hindrande avses här: Busshållplats och P-plats för rörelsehindrad.

- Samtliga sådana platser som ovan beskrivs på de undersökta kvarteren har inventerats och mätts upp.
- Det sammanlagda meterantalet har dividerats med sex meter (en fordonslängd, enligt norm)
- Detta ger ett antal möjliga "platser" för felparkering.
- De i procent redovisade siffrorna/staplarna visar på hur många "platser" av det totala antalet möjliga "platser" som fordon **inte** var uppställda på, grön färg. Det röda fältet visar platser som fordon stod trafikfarligt/hindrande på.





- Verksamhetsuppföljningen är baserad på ögonblicksobservationer av rätt- och feluppställda fordon under dagtid, på ett område av 450 stycken slumpmässigt utvalda kvarter i innerstaden.
- Vid mättillfället har samtliga fordon som varit parkerade utmed kvarteren räknats. Det antal som stått i särskilda zoner t.ex. lastzon, varit dubbelparkerade och stått i reserverade p-platser för mc, lastbil och buss är endast redovisade/inräknade i totalt antal fordon i innerstaden. Fordon som har parkerat med stöd av boendedispens har stämts av med antal betalande i periodbetalningssystemet för boendeparkering.
- Med verksamhetsuppföljningens uppgifter som underlag kan vi uppskatta att det finns c:a 42 504 fordon uppställda på gatumark i innerstaden under en vardag i september.
- Mätningen för hela innerstaden har en felmarginal på c:a 1,4%, för respektive område är felmarginalen c:a 2 %.

Antal observationer	
Stoppförbud	166
Kollektivkörväg	6
Gatukors/övergångsställe	614
Gångbana	94
Busshållplats	35
Rh-plats	302
Parkeringsförbud	904
Avgiftsbelagd parkering	10955
Övriga (lastzoner m.m.)	1360
<u>Summa</u>	<u>14436</u>