



FÖRSLAG TILL NY ORGANISATION FÖR SOCIALTJÄNST- OCH ARBETSMARKNADSFÖRVALTNINGEN, SAF

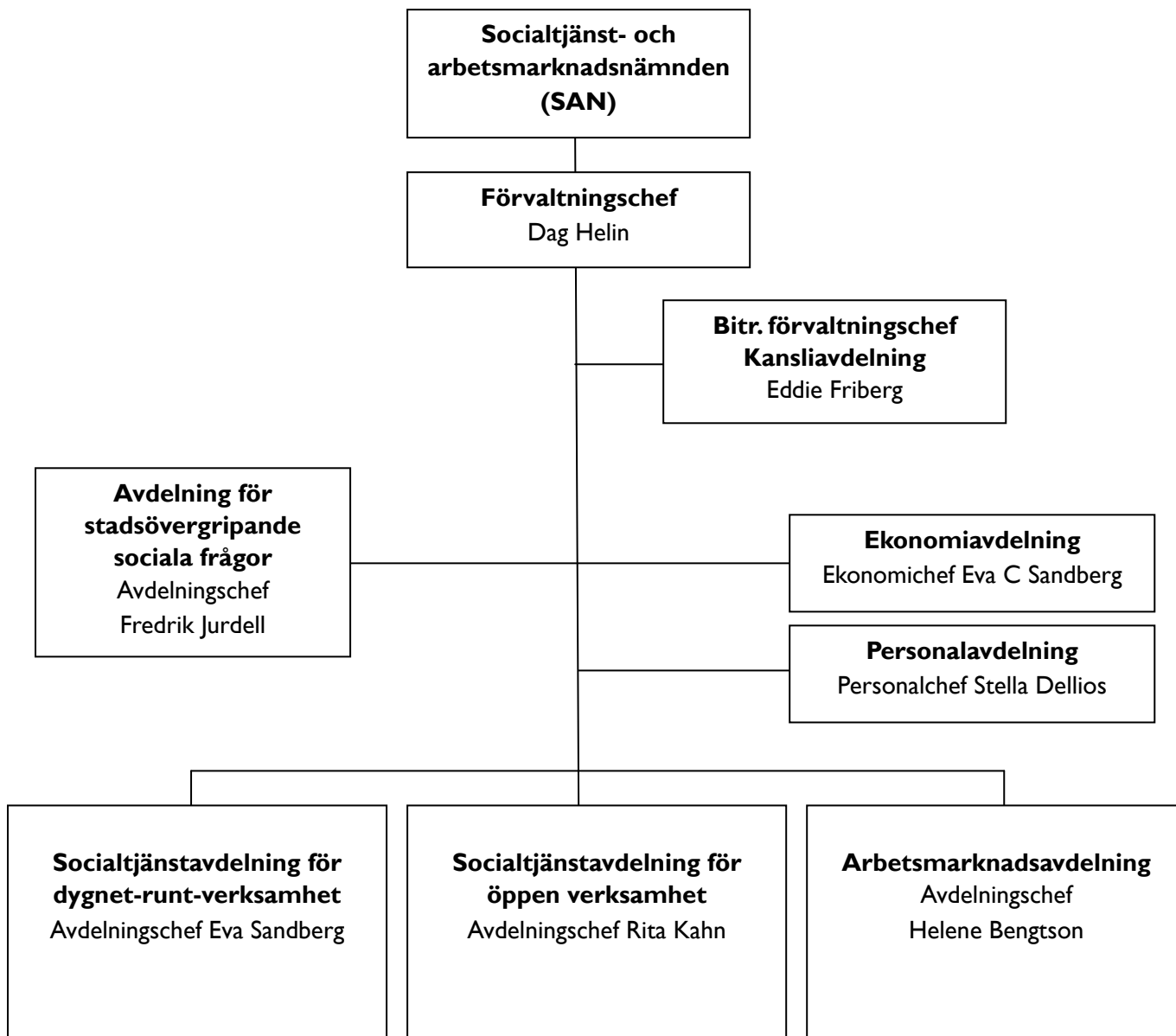
BAKGRUND

I samband med budget 2009 har organisationerna för Jobbtorg respektive SFI överförts till socialtjänstnämnden. I samband med detta beslut slås också fast att namnet för den nya förvaltningen blir ”socialtjänst- och arbetsmarknadsförvaltningen” samt att den nya förvaltningen ska bestå av två delar, en socialtjänstdel och en arbetsmarknadsdel.

Nedanstående är ett förslag till ny organisation för den nya förvaltningen i enlighet med budgetbeslutet. Övriga utgångspunkter för organisationsförslaget är:

- Förvaltningsledningen har som tidigare det strategiska ansvaret för verksamheten
- Organisationen vilar på ett decentraliserat ansvar för driften av verksamheten
- Befintlig verksamhet inom socialtjänstförvaltningen överförs i princip intakt till den nya socialtjänst- och arbetsmarknadsförvaltningen
- En ny arbetsmarknadsavdelning inrättas under ledning av Helene Bengtson

Förslag till organisation av socialtjänst- och arbetsmarknadsförvaltningen 2009





INGÅENDE ENHETER I AVDELNINGARNA:

Kansliavdelningen:

Kansliet
Tillståndsenheten
IT-enheten

Avdelning för stadsövergripande frågor:

Staben för utredningar och projekt
Preventionscentrum Stockholm
Europaforum

Socialtjänstavdelning för dygnet-runt-verksamheter:

Boendeenheten:

Ankaret
Bandhagshemmet
Basboendet
Drevvikshemmet
Edshemmet
Eken
FamVux
Gamlebo
Grimman
Hamnvikshemmet
Hvilan
Krukis/Örnsberg och Drop-In
Ljungbacken
Lönnen
Monumentet
Orhem
Pelikanen
Rågö
Stegen
Stegsholm
Syrenen
Triaden
Västan
Västberga Gård
Östgården

HVB Barn och ungdom

Verksamhetsområde barn och familj:

Eurenii Minne
Järva stöd och utredning
Duvnäs föräldrastöd



Surbrunnsgatans stödboende

Verksamhetsområde ungdomar:

BAS Bromma arbets- och studiecenter

BAS behandlingsboenden

Stockholms ungdomstjänst

Kvalificerad kontaktperson

Verksamhetsområde asylsökande barn och ungdomar samt barn och ungdomar som beviljats uppehållstillstånd:

Linggården, Mandelgården, Stadshagen och Söderbo

Verksamhetsområde skyddat boende:

Kruton stöd och rådgivning

Kriscentrum för kvinnor

LSS-verksamhet

Kollo

Korttidshemmen Drömmen och Navet

Resursteamet barn och ungdom

Adoption

Familjehem

Placeringskonsultation

Socialtjänstavdelning för öppen verksamhet:

Enheten för hemlösa

Team för mottagning och försörjningsstöd

Stödteam för män

Stödteam för kvinnor

Socialpsykiatriska teamet

Försökslägenheter/boendestöd

Skyddsnätet

Socialjouren

Jourhavande kurator

Maria ungdomsenhet

Sektion 1

Sektion 2

Ungdomsjouren

Stödcentrum för unga brottsoffer och medling

Barncentrum

Uppsökarenheten för vuxna



Prostitutionsenheten

Familjerådgivningen

Behandlingsenheten för alkohol- och narkotikaberoende

Puman

Ledsagarservice

Lokalplanerarna

Arbetsmarknadsavdelning:

Jobbtorg Stockholm

Farsta Centrum

Kista Centrum

Lunda

Kista ungdom

Rosenlundsgatan

Vårbergs Centrum

Vällingby centrum

Svenska för invandrare sfi

Stockholms intensivsvenska för akademiker

Söderorts Vux

Västerorts Vux

Åsö vuxengymnasium

Rekryteringsprogrammet

Frans Schartaus Handelsinstitut

START

Team Söder

Team Västerort

KrAmiMoa